



Kaip pakeisti **TOYOTA**
Verso (AR20) valytuvų:
priekis - keitimo
instrukcija

PANAŠI VAIZDO PAMOKA



Šiame vaizdo įrašė rodoma panašios autodalies keitimo procedūra kitoje transporto priemonėje.

Svarbu!

Ši keitimo veiksmų seka gali būti naudojama:

TOYOTA Verso (AR20) 1.6 (ZGR20_), TOYOTA Verso (AR20) 1.8 (ZGR21_), TOYOTA Verso (AR20) 2.0 D-4D (AUR20_), TOYOTA Verso (AR20) 2.2 D-4D (AUR21_), TOYOTA Verso (AR20) 2.2 D-CAT (AUR21_), TOYOTA Verso (AR20) 1.6 D4-D (WAR20_)

Veiksmų seka gali šiek tiek skirtis, priklausomai nuo automobilio konstrukcijos ypatumų.

Ši pamoka gali būti naudojama atliekant panašios autodalies keitimą automobilyje:
TOYOTA Aygo (AB10) 1

KEITIMAS: VALYTUVŲ – TOYOTA VERSO (AR20).
ĮRANKIAI, KURIŲ GALI PIREIKTI:



- Plokščias Atsuktuvas

[Įsigyti įrankius](#)

Keitimas: valytuvų – TOYOTA Verso (AR20). AUTODOC rekomenduoja:

- Priekinius valytuvų šepetėlius visada keiskite komplektu. Tai užtikrins kokybišką ir tolygų priekinio stiklo valymą.
- Nesumaišykite vietomis vairuotojo ir keleivio vietų valytuvų šepetėlius.
- Abiejų valytuvų šepetėlių keitimo veiksmų tvarka yra vienoda.
- Visus darbus atlikite su užgesintu varikliu.

KEITIMAS: VALYTUVŲ – TOYOTA VERSO (AR20). REKOMENDUOJAMA VEIKSMŲ SEKA:

1

Paruoškite naujus valytuvus.



2

Iki galo atitraukite valytuvo svirtį nuo stiklo.



3

Paspauskite ant fiksatoriaus. Naudokite plokščią atsuktuvą. Nuimkite šepetėlį nuo svirties.



Keitimas: valytuvų – TOYOTA Verso (AR20). Patarimas iš AUTODOC ekspertų:

- Stebėkite, kad keičiant šepetėlį spyruoklinė svirtis neatsitrenktų į stiklą.

4

Uždėkite naują valytuvo šepetėlį ir atsargiai prispauskite svirtį prie stiklo.



Keitimas: valytuvų – TOYOTA Verso (AR20). Patarimas:

- Neimkite valytuvo šepetėlio už darbinį guminį paviršių, kad nepažeistumėte grafito sluoksnio.
- Įsitikinkite, kad valytuvo guma visu savo igiu priglunda prie stiklo.

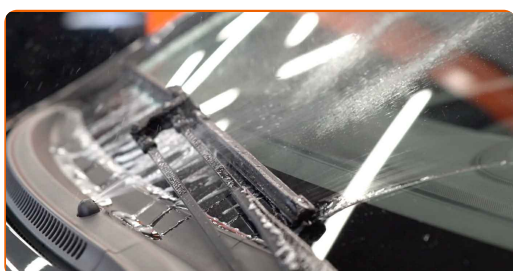
5

Ijunkite degimą.



6

Po sumontavimo, patikrinkite valytuvų darbą. Šepetėliai neturi susikirsti vienas su kitu ar strigti ant stiklo sandariklio.



GERAI PADIRBĖTA! 👍

ŽIŪRĖTI DAUGIAU PAMOKŲ

AUTODOC – KOKYBIŠKOS IR PRIEINAMOS AUTODALYS INTERNETU

MOBILIOJI PROGRAMĖLĖ AUTODOC: NAUDINGA IR PATOGU

AUTODOC+

GET IT ON
Google Play

Download on the
App Store

Download

PLATUS AUTODALIŲ PASIRINKIMAS JŪSŲ AUTOMOBILIUI

VALYTVŪVŲ: PLATUS ASORTIMENTAS

i PASTABA APIE ATSAKOMYBĘ:

Dokumentuose pateikiami tik patarimai ir rekomendacijos, kurios gali būti jums naudingos atliekant remonto ir keitimo darbus. Įmonė „AUTODOC“ nėra atsakinga už remonto proceso metu patirtus nuostolius, traumas ir žalą turtui dėl neteisingo pateiktos informacijos naudojimo ir interpretavimo.

„AUTODOC“ nėra atsakingi už bet kokias galimas klaidas ir netikslumus šioje instrukcijoje. Pateikiama medžiaga yra skirta informaciniams tikslams ir negali pakeisti specialistų konsultacijos.

„AUTODOC“ nėra atsakingi už netinkamą ir traumas galintį sukelti remontinės įrangos, įrankių ir transporto priemonių dalių naudojimą. „AUTODOC“ primygtinai rekomenduoja būti atsargiems ir laikytis saugumo taisyklių atliekant bet kokius remonto ar keitimo darbus. Atsiminkite: žemos kokybės transporto priemonių dalių naudojimas negarantuoja reikiamo saugumo lygio kelyje.

© Copyright 2021 – visas turinys, ypač tekstai, nuotraukos ir grafika, yra apsaugoti autorių teisių. Visos teisės, įskaitant kopijavimą, redagavimą ir vertimą, priklauso „AUTODOC GmbH“.