



Kaip pakeisti **TOYOTA
SIENNA (MCL2_, GSL2_)**
salono filtro - keitimo
instrukcija

PANAŠI VAIZDO PAMOKA



Šiame vaizdo įrašė rodoma panašios autodalių keitimo procedūra kitoje transporto priemonėje.

Svarbu!

Ši keitimo veiksmų seka gali būti naudojama:

TOYOTA SIENNA (MCL2_, GSL2_) 3.5 4WD (GSL25_)

Veiksmų seka gali šiek tiek skirtis, priklausomai nuo automobilio konstrukcijos ypatumų.

Ši pamoka gali būti naudojama atliekant panašios autodalių keitimą automobilyje:

TOYOTA LAND CRUISER (KDJ12_, GRJ12_) 3.0 D-4D

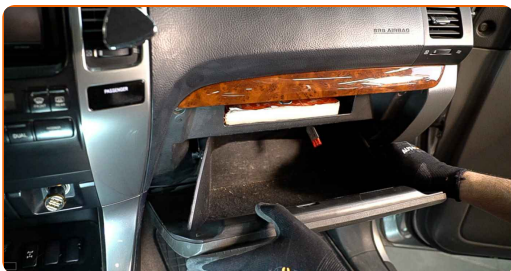
Keitimas: salono filtro – TOYOTA SIENNA (MCL2_, GSL2_). AUTODOC ekspertai rekomenduoja:

- Salono filtrą keiskite ne rečiau kaip 1 kartą per pusę metų, pavasario ir rudens sezonų pradžioje.
- Laikykitės autodalies eksploataavimo terminų, rekomendacijų ir reikalavimų, kuriuos pateikia gamintojas.
- Jeigu į saloną patenkančio oro srautas staiga sumažėjo, filtrą pakeiskite anksčiau, negu numatyta techninės priežiūros plane.
- Visus darbus atlikite su užgesintu varikliu.

KEITIMAS: SALONO FILTRO – TOYOTA SIENNA (MCL2_, GSL2_). REKOMENDUOJAMA VEIKSMŲ SEKA:

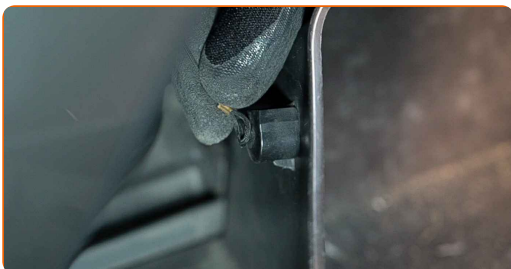
1

Atidarykite daiktadėžę.

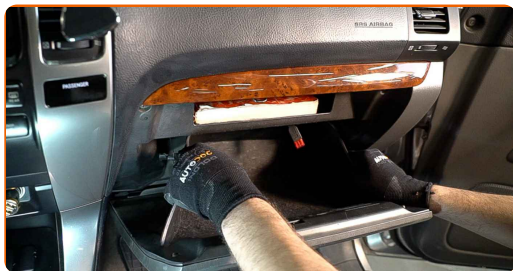


2

Atjunkite daiktadėžės dangčio ribotuvą.



3 Atlaisvinkite salono filtro dangtelio fiksatorius.



4 Išimkite salono filtro korpusą.



5 Išimkite salono filtrą.



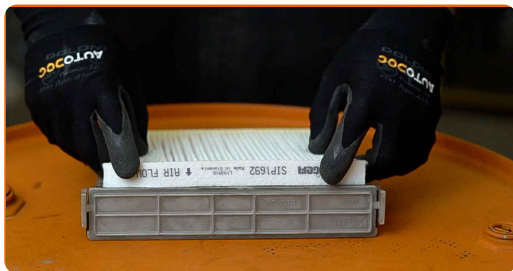
Keitimas: salono filtro – TOYOTA SIENNA (MCL2_, GSL2_). Profesionalai rekomenduoja:

- Nebandykite išvalyti ir pakartotinai naudoti filtro - tai paveiks į saloną patenkančio oro valymo kokybę.

6 Į filtro korpusą įdėkite naują filtravimo elementą.



7 Įsitinkite, kad filtro kraštai tvirtai susiglaudžia su korpusu.



AUTODOC rekomenduoja:

- Keitimas: salono filtro – TOYOTA SIENNA (MCL2_, GSL2_). Įsitinkite, kad teisingai įdėjote filtravimo elementą. Neleiskite įvykti poslinkiui.

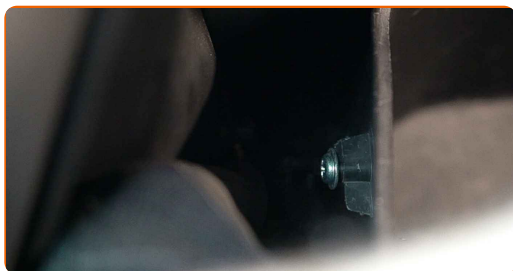
8 Sumontuokite salono filtro korpusą.



Keitimas: salono filtro – TOYOTA SIENNA (MCL2_, GSL2_). Patarimas:

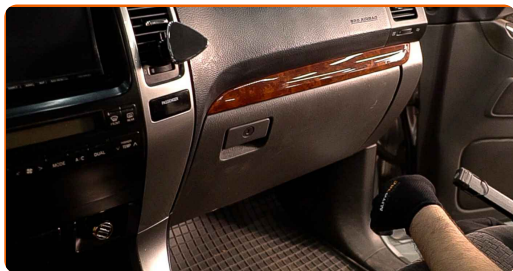
- Atkreipkite dėmesį į oro srauto krypties žymėjimą ant filtro.

9 Prijunkite daiktadėžės dangčio ribotuvą.



10

Uždarykite daiktadėžę.



11

Įjunkite degimą.

12

Įjunkite oro kondicionavimo sistemą. Tai būtina, kad galima būtų įsitikinti komponento veikimo korektiškumu.

13

Išjunkite degimą.

GERAI PADIRBĖTA! **ŽIŪRĖTI DAUGIAU PAMOKŲ**

AUTODOC – KOKYBIŠKOS IR PRIEINAMOS AUTODALYS INTERNETU

MOBILIOJI PROGRAMĖLĖ AUTODOC: NAUDINGA IR PATOGU



+ AUTODOC

GET IT ON
Google Play

Download on the
App Store

Download

PLATUS AUTODALIŲ PASIRINKIMAS JŪSŲ AUTOMOBILIUI

SALONO FILTRO: PLATUS ASORTIMENTAS

i PASTABA APIE ATSAKOMYBĘ:

Dokumentuose pateikiami tik patarimai ir rekomendacijos, kurios gali būti jums naudingos atliekant remonto ir keitimo darbus. Įmonė „AUTODOC“ nėra atsakinga už remonto proceso metu patirtus nuostolius, traumas ir žalą turtui dėl neteisingo pateiktos informacijos naudojimo ir interpretavimo.

„AUTODOC“ nėra atsakingi už bet kokias galimas klaidas ir netikslumus šioje instrukcijoje. Pateikiama medžiaga yra skirta informaciniams tikslams ir negali pakeisti specialistų konsultacijos.

„AUTODOC“ nėra atsakingi už netinkamą ir traumas galintį sukelti remontinės įrangos, įrankių ir transporto priemonių dalių naudojimą. „AUTODOC“ primygtinai rekomenduoja būti atsargiems ir laikytis saugumo taisyklių atliekant bet kokius remonto ar keitimo darbus. Atsiminkite: žemos kokybės transporto priemonių dalių naudojimas negarantuoja reikiamo saugumo lygio kelyje.

© Copyright 2023 – visas turinys, ypač tekstai, nuotraukos ir grafika, yra apsaugoti autorių teisių. Visos teisės, įskaitant kopijavimą, redagavimą ir vertimą, priklauso „AUTODOC SE“.