



Kaip pakeisti **TOYOTA**  
**PRIUS (\_W5\_)** stabdžių  
trinkelio: galas - keitimo  
instrukcija

## PANAŠI VAIZDO PAMOKA



Šiame vaizdo įrašė rodoma panašios autodalių keitimo procedūra kitoje transporto priemonėje.

### **i Svarbu!**

Ši keitimo veiksmų seka gali būti naudojama:

TOYOTA PRIUS (\_W5\_) 1.8 Hybrid

Veiksmų seka gali šiek tiek skirtis, priklausomai nuo automobilio konstrukcijos ypatumų.

Ši pamoka gali būti naudojama atliekant panašios autodalių keitimą automobilyje:  
TOYOTA AURIS (NRE15\_, ZZE15\_, ADE15\_, ZRE15\_, NDE15\_) 1.8 Hybrid (ZWE150\_)

**KEITIMAS: STABDŽIŲ TRINKELIU – TOYOTA PRIUS  
(\_W5\_). REIKIAMŲ ĮRANKIŲ SĄRAŠAS:**



- Vielinis šepetys
- WD-40 purškalas
- Stabdžių sistemos valiklis
- Stabdžių sistemos tepalas
- Varinis tepalas
- Kombinuotas veržliaraktis Nr. 14
- Kombinuotas veržliaraktis Nr. 17
- Torcinė galvutė nr. 14
- Smūginė ratų galvutė Nr. 21
- Įrenginys suporto stabdžių cilindro įspaudimui
- Dinamometrinis raktas
- Reguliuojami ir santechniniai raktai
- Laužtuvas
- Rato atrama

**Įsigyti įrankius**

Keitimas: stabdžių trinkelio – TOYOTA PRIUS (\_W5\_). Profesionalai rekomenduoja:

- Stabdžių kaladėles keiskite komplektu kiekvienoje ašyje. Tai užtikrins efektyvų stabdymą.
- Veiksmų seka keičiant visas vienos ašies stabdžių kaladėles yra identiškas.
- Įspėjimas! Užgesinkite variklį prieš pradėdami bet kokius darbus su - TOYOTA PRIUS (\_W5\_).

## KEITIMĄ ATLIKITE TOKIA EILĖS TVARKA:

1

Atidarykite variklio dangtį. Atsukite stabdžių skysčio bakelio dangtelį.

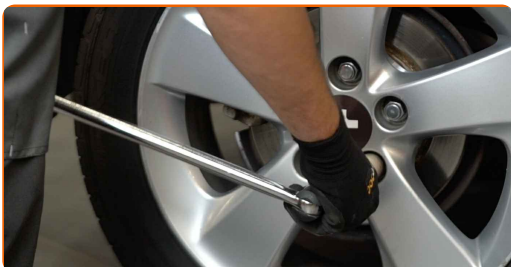


2

Įdėkite pleištus po ratais.

3

Atlaisvinkite rato tvirtinimo varžtus. Naudokite specialią galvutę ratų varžtams Nr. 21



4

Pakelkite galinę automobilio dalį ir užtvirtinkite atramomis.

**5** Atsukite rato tvirtinimo varžtus.



**AUTODOC rekomenduoja:**

- Norėdami išvengti sužeidimų, laikykite ratą, kol atsukate tvirtinimo varžtus.

**6** Nuimkite ratą.



**7** Išvalykite stabdžių suporto tvirtinimus. Naudokite vielinį šepetį. Naudokite purškalą WD-40.

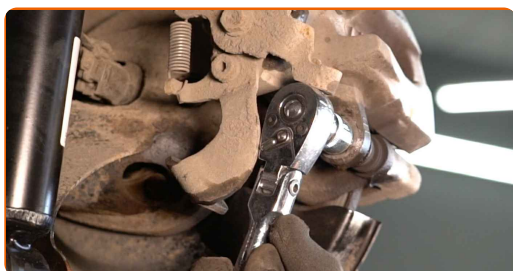


**8** Atjunkite stovėjimo stabdžių trosą nuo laikiklio ant stabdžių suporto. Naudokite santechnines reples.



9

Atsukite stabdžių apkabos tvirtinimą. Naudokite kombinuotą veržliaraktį Nr. 14. Naudokite kombinuotą veržliaraktį Nr. 17.



10

Išskirkite stabdžių kaladėles. Naudokite laužtuvą.

11

Nuimkite stabdžių suportą.



Keitimas: stabdžių trinkelio – TOYOTA PRIUS (\_W5\_). AUTODOC ekspertai rekomenduoja:

- Vielos gabalu pririškite suportą prie pakabos arba kėbulo, neatjungdami stabdžių žarnelės, kad sistemos sandarumas nebūtų pažeistas.
- Stebėkite, kad stabdžių apkaba/suportas nekabėtų ant stabdžių žarnelės.
- Nespauskite stabdžių pedalo po stabdžių suporto nuėmimo. Tai sukels stūmoklio iškritimą iš stabdžių cilindro, stabdžių skysčio ištekėjimą ir sistemos sandarumo praradimą.
- Patikrinkite stabdžių suporto apkabos, apsauginių gaubtų ir kreipiančiųjų būklę. Išvalykite juos. Jeigu reikia pakeiskite.

12

Nuimkite stabdžių kaladėles.

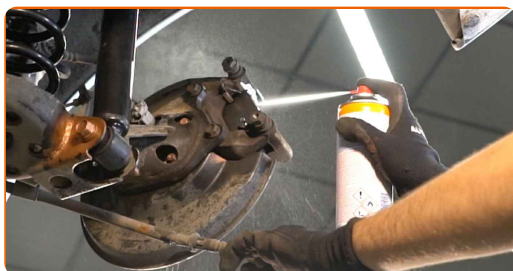


Keitimas: stabdžių trinkelio – TOYOTA PRIUS (\_W5\_). Patarimas iš AUTODOC:

- Išmatuokite stabdžių disko storį. Pasiekus nusidėvėjimą ribą, detalę būtina pakeisti.

13

Išvalykite stabdžių apkabos kabę nuo dulkių ir purvo. Naudokite vielinį šepetį. Naudokite stabdžių sistemos valiklį.



AUTODOC rekomenduoja:

- Keitimas: stabdžių trinkelio – TOYOTA PRIUS (\_W5\_). Panaudoję purškalą, palaukite kelias minutes.

14

Priveržkite stabdžių trinkeles toje vietoje, kur jų paviršius liečiasi su stabdžių apkabos laikikliu. Naudokite sintetinį tepalą stabdžių sistemai.

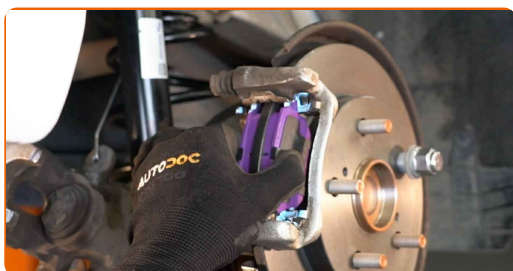


Keitimas: stabdžių trinkeliu – TOYOTA PRIUS (\_W5\_). Patarimas:

- Prieš montuodami kaladėles įsitikinkite, kad disko paviršius yra švarus.

15

Uždėkite naujas stabdžių kaladėles.



AUTODOC rekomenduoja:

- Įsitikinkite, kad kaladėlės pritvirtintos įdėklais į disko pusę.

16

Apdorokite stabdžių suportų stūmoklį. Naudokite stabdžių sistemos valiklį.





Keitimas: stabdžių trinkelio – TOYOTA PRIUS (\_W5\_). Patarimas iš AUTODOC:

- Po užpurškimo palaukite kelias minutes.

17

Įspauskite stabdžių suporto stūmoklį. Naudokite įrenginį stabdžių suporto cilindrų įspaudimui.



18

Sumontuokite stabdžių suportą ir pritvirtinkite jį. Naudokite kombinuotą veržliaraktį Nr. 17. Naudokite torcinę galvutę Nr. 14. Naudokite dinamometrinių raktą. Priveržimo jėga 35 Nm.



19

Įdėkite stovėjimo stabdžio trosą į stabdžių suporto laikiklį.



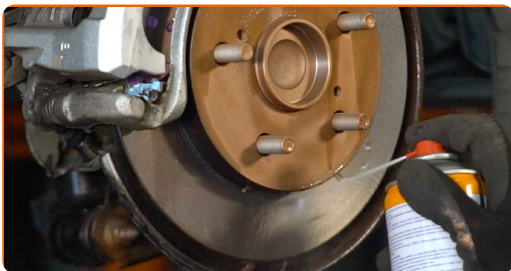
20

Apdorokite stabdžių disko paviršių, kuris liečiasi su ratlankiu. Naudokite varinį tepalą.



21

Išvalykite stabdžių disko paviršių. Naudokite stabdžių sistemos valiklį.



**AUTODOC rekomenduoja:**

- Keitimas: stabdžių trinkelis – TOYOTA PRIUS (\_W5\_). Panaudoję purškala, palaukite kelias minutes.

22

Uždėkite ratą.



**Keitimas: stabdžių trinkelis – TOYOTA PRIUS (\_W5\_). Patarimas:**

- Norėdami išvengti sužalojimų rizikos, priverždami tvirtinimo varžtus laikykite ratą.

23

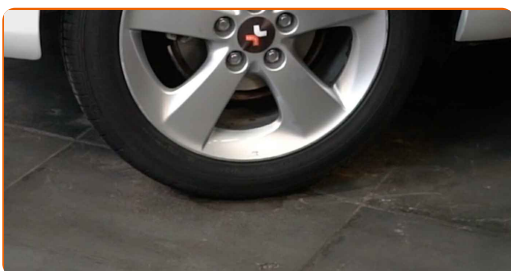
Priveržkite rato tvirtinimo varžtus. Naudokite specialią galvutę ratų varžtams Nr. 21



- 24** Nuleiskite automobilį ir, kryžmine tvarka, priveržkite ratų tvirtinimo varžtus. Naudokite dinamometrinį raktą. Priveržimo jėga 103 Nm.



- 25** Išimkite kėlimo įrenginius ir pleištus po ratais.



**AUTODOC rekomenduoja:**

- Svarbu! Keitimas: stabdžių trinkelio – TOYOTA PRIUS (\_W5\_). Patikrinkite stabdžių skysčio lygį rezervuare ir papildykite, jeigu to reikia.

- 26** Užsukite stabdžių skysčio bakelio kamštį.



**AUTODOC rekomenduoja:**

- TOYOTA PRIUS (\_W5\_) - kelis kartus nuspauskite stabdžio pedalą su neužvestu varikliu, kol pajusite pasipriešinimą.

27

Uždarykite variklio dangtį.

Keitimas: stabdžių trinkelė – TOYOTA PRIUS (\_W5\_). Patarimas iš AUTODOC ekspertų:

- Pirmus 150-200 km po stabdžių kaladėlių keitimo, greitį mažinkite atsargiai. Venkite nereikalingo ir staigaus stabdymo iki pilno automobilio sustojimo.

**GERAI PADIRBĖTA!** 

**ŽIŪRĖTI DAUGIAU PAMOKŲ**

## AUTODOC – KOKYBIŠKOS IR PRIEINAMOS AUTODALYS INTERNETU

MOBILIOJI PROGRAMĖLĖ AUTODOC: NAUJINGA IR PATOGU



**AUTODOC**

GET IT ON  
**Google Play**

Download on the  
**App Store**

**Download**

**PLATUS AUTODALIŲ PASIRINKIMAS JŪSŲ AUTOMOBILIUI**

**STABDŽIŲ TRINKELIU: PLATUS ASORTIMENTAS**

### **i PASTABA APIE ATSAKOMYBĘ:**

Dokumentuose pateikiami tik patarimai ir rekomendacijos, kurios gali būti jums naudingos atliekant remonto ir keitimo darbus. Įmonė „AUTODOC“ nėra atsakinga už remonto proceso metu patirtus nuostolius, traumas ir žalą turtui dėl neteisingo pateiktos informacijos naudojimo ir interpretavimo.

„AUTODOC“ nėra atsakingi už bet kokias galimas klaidas ir netikslumus šioje instrukcijoje. Pateikiama medžiaga yra skirta informaciniams tikslams ir negali pakeisti specialistų konsultacijos.

„AUTODOC“ nėra atsakingi už netinkamą ir traumas galintį sukelti remontinės įrangos, įrankių ir transporto priemonių dalių naudojimą. „AUTODOC“ primygtinai rekomenduoja būti atsargiems ir laikytis saugumo taisyklių atliekant bet kokius remonto ar keitimo darbus. Atsiminkite: žemos kokybės transporto priemonių dalių naudojimas negarantuoja reikiamo saugumo lygio kelyje.

© Copyright 2023 – visas turinys, ypač tekstai, nuotraukos ir grafika, yra apsaugoti autorių teisių. Visos teisės, įskaitant kopijavimą, redagavimą ir vertimą, priklauso „AUTODOC SE“.