

AUTODOC CLUB

Kaip pakeisti **TOYOTA HILUX III pikapas (TGN1_, GGN2_, GGN1_, KUN2_, KUN1_)** stabilizatoriaus traukės: priekis - keitimo instrukcija

PANAŠI VAIZDO PAMOKA



Šiame vaizdo įrašė rodoma panašios autodalies keitimo procedūra kitoje transporto priemonėje.

Svarbu!

Ši keitimo veiksmų seka gali būti naudojama:

TOYOTA HILUX III pikapas (TGN1_, GGN2_, GGN1_, KUN2_, KUN1_) 2.5 D 4WD (KUN25_), TOYOTA HILUX III pikapas (TGN1_, GGN2_, GGN1_, KUN2_, KUN1_) 2.5 D-4D 4WD (KUN25_), TOYOTA HILUX III pikapas (TGN1_, GGN2_, GGN1_, KUN2_, KUN1_) 3.0 D-4D 4WD (KUN26), TOYOTA HILUX III pikapas (TGN1_, GGN2_, GGN1_, KUN2_, KUN1_) 2.7 4WD (TGN26), TOYOTA HILUX III pikapas (TGN1_, GGN2_, GGN1_, KUN2_, KUN1_) 4.0 4WD (GGN25), TOYOTA HILUX III pikapas (TGN1_, GGN2_, GGN1_, KUN2_, KUN1_) 3.0 D 4WD, TOYOTA HILUX III pikapas (TGN1_, GGN2_, GGN1_, KUN2_, KUN1_) 2.5 D-4D 4WD, TOYOTA HILUX III pikapas (TGN1_, GGN2_, GGN1_, KUN2_, KUN1_) 2.5 D-4D 4WD (KDN165_, KDN170_, KDN190_), TOYOTA HILUX III pikapas (TGN1_, GGN2_, GGN1_, KUN2_, KUN1_) 3.0 D-4D 4WD

Veiksmų seka gali šiek tiek skirtis, priklausomai nuo automobilio konstrukcijos ypatumų.

Ši pamoka gali būti naudojama atliekant panašios autodalies keitimą automobilyje: TOYOTA LAND CRUISER (KDJ12_, GRJ12_) 3.0 D-4D

KEITIMAS: STABILIZATORIAUS TRAUKĖS – TOYOTA
HILUX III PIKAPAS (TGN1_, GGN2_, GGN1_, KUN2_,
KUN1_). ĮRANKIAI, KURIŲ GALI PRIREIKTI:



- Vielinis šepetys
- WD-40 purškalas
- Varinis tepalas
- Kombinuotas veržliaraktis Nr. 17
- Torcinė galvutė nr. 17
- Torcinė galvutė nr. 22
- HEX antgalis Nr. H6
- Smūginė ratų galvutė Nr. 21
- Dinamometrinis raktas
- Rato atrama

Įsigyti įrankius

AUTODOC rekomenduoja:

- Stabilizatoriaus traukes automobilyje TOYOTA HILUX III pikapas (TGN1_, GGN2_, GGN1_, KUN2_, KUN1_) keiskite poromis.
- Veiksmų seka keičiant abiejų pusių stabilizatoriaus traukes yra identiška.
- Visus darbus atlikite su užgesintu varikliu.

**KEITIMAS: STABILIZATORIAUS TRAUKĖS – TOYOTA HILUX III PIKAPAS (TGN1_, GGN2_, GGN1_, KUN2_, KUN1_).
REKOMENDUOJAMA VEIKSMŲ SEKA:**

1

Įdėkite pleištus po ratais.



2

Atlaisvinkite rato tvirtinimo varžtus. Naudokite specialią galvutę ratų varžtams Nr. 21



3

Pakelkite priekinę automobilio dalį ir užtvirtinkite atramomis.

4

Atsukite rato tvirtinimo varžtus.

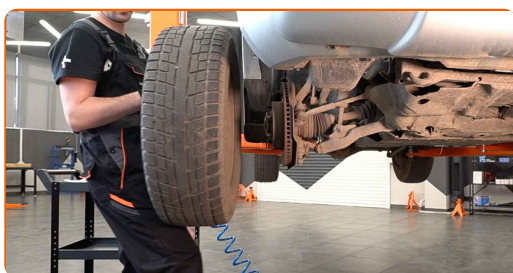


AUTODOC rekomenduoja:

- [spėjimas! Siekiant išvengti sužeidimų, laikykite ratą, kai atsukinėjate tvirtinimo varžtus automobilyje TOYOTA HILUX III pikapas (TGN1_, GGN2_, GGN1_, KUN2_, KUN1_).

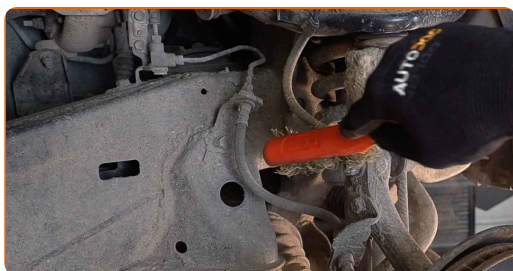
5

Nuimkite ratą.

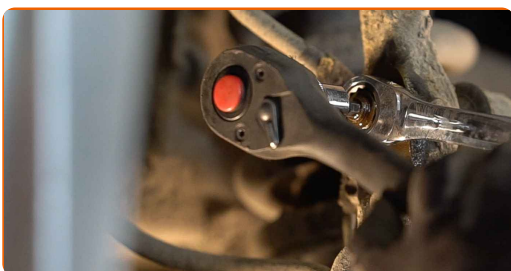


6

Išvalykite stabilizatoriaus traukės tvirtinimus. Naudokite vielinį šepetį. Naudokite purškalą WD-40.



- 7** Atsukite tvirtinimą, jungiantį stabilizatoriaus traukę prie pasukamojo kakliuko. Naudokite kombinuotą veržliaraktį Nr. 17. Naudokite torcinę galvutę Nr. 17. Naudokite HEX Nr. H6.



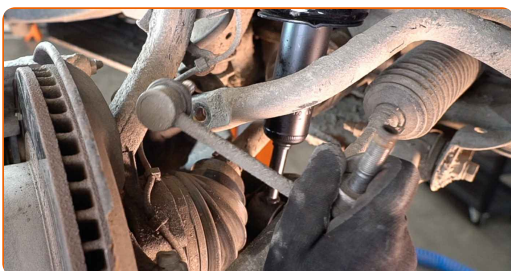
- 8** Atjunkite stabilizatoriaus traukę nuo pasukamojo kakliuko.



- 9** Atsukite tvirtinimo detales jungiančias stabilizatoriaus traukę su stabilizatoriumi. Naudokite kombinuotą veržliaraktį Nr. 17. Naudokite HEX Nr. H6.



- 10** Išimkite stabilizatoriaus traukę.

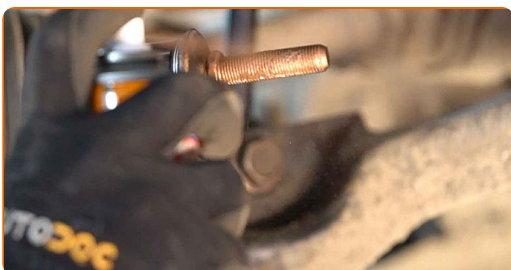


Keitimas: stabilizatoriaus traukės – TOYOTA HILUX III pikapas (TGN1_, GGN2_, GGN1_, KUN2_, KUN1_). Patarimas iš AUTODOC ekspertų:

- Apžiūrėkite stabilizatoriaus įvoves. Jeigu reikia, jas pakeiskite.

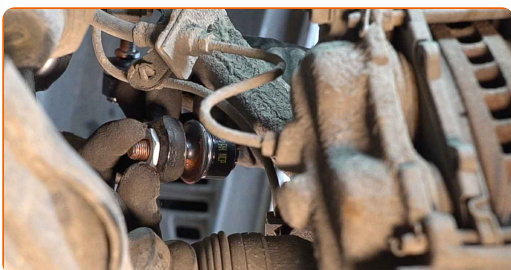
11

Apdorokite visas stabilizatoriaus traukės jungtis. Naudokite varinį tepalą.



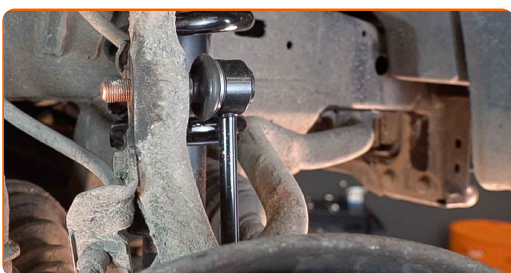
12

Sumontuokite skersinę stabilizatoriaus traukę.



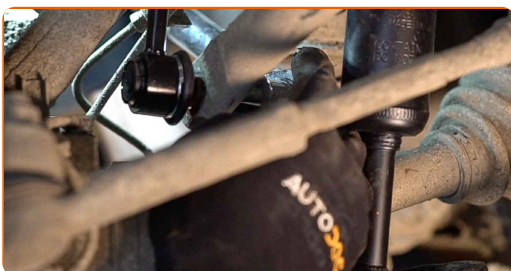
13

Prijunkite stabilizatoriaus traukę prie pasukamojo kakliuko.



14

Priveržkite stabilizatoriaus traukės antveržlę. Naudokite torcinę galvutę Nr. 22. Naudokite dinamometrinių raktą. Priveržimo jėga 55 Nm.



- 15** Priveržkite stabilizatoriaus traukės antveržlę. Naudokite torcinę galvutę Nr. 22. Naudokite dinamometrinių raktą. Priveržimo jėga 50 Nm.



- 16** Priveržkite stabilizatoriaus traukės tvirtinimą prie skersinio stabilizatoriaus.



- 17** Priveržkite tvirtinimą, jungiantį stabilizatoriaus traukę prie pasukamojo kakliuko. Naudokite torcinę galvutę Nr. 17. Naudokite dinamometrinių raktą. Priveržimo jėga 65 Nm.



- 18** Apdorokite visas stabilizatoriaus traukės jungtis. Naudokite varinį tepalą.



- 19** Išvalykite ratlankio montavimo vietą. Naudokite vielinį šepetį. Apdorokite susiliečiantį paviršių. Naudokite varinį tepalą.

20

Uždėkite ratą.



AUTODOC rekomenduoja:

- Svarbu! Laikykite ratą, kai prisukinėjate tvirtinimo varžtus automobilyje TOYOTA HILUX III pikapas (TGN1_, GGN2_, GGN1_, KUN2_, KUN1_).

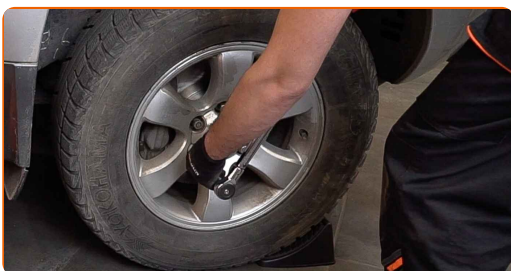
21

Priveržkite rato tvirtinimo varžtus. Naudokite specialią galvutę ratų varžtams Nr. 21.



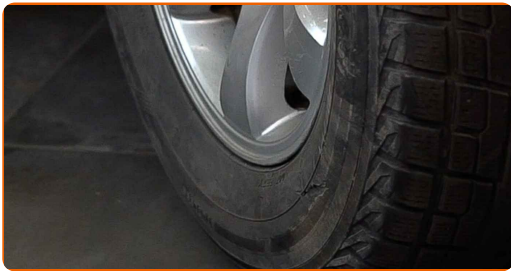
22

Nuleiskite automobilį ir, kryžmine tvarka, priveržkite ratų tvirtinimo varžtus. Naudokite specialią galvutę ratų varžtams Nr. 21. Naudokite dinamometrinių raktą. Priveržimo jėga 112 Nm.



23

Išimkite kėlimo įrenginius ir pleištus po ratais.



GERAI PADIRBĖTA! 

ŽIŪRĖTI DAUGIAU PAMOKŲ

AUTODOC – KOKYBIŠKOS IR PRIEINAMOS AUTODALYS INTERNETU

MOBILIOJI PROGRAMĖLĖ AUTODOC: NAUJINGA IR PATOGU



+ AUTODOC

GET IT ON
Google Play

Download on the
App Store

Download

PLATUS AUTODALIŲ PASIRINKIMAS JŪSŲ AUTOMOBILIUI

STABILIZATORIAUS TRAUKĖS: PLATUS ASORTIMENTAS

i PASTABA APIE ATSAKOMYBĘ:

Dokumentuose pateikiami tik patarimai ir rekomendacijos, kurios gali būti jums naudingos atliekant remonto ir keitimo darbus. Įmonė „AUTODOC“ nėra atsakinga už remonto proceso metu patirtus nuostolius, traumas ir žalą turtui dėl neteisingo pateiktos informacijos naudojimo ir interpretavimo.

„AUTODOC“ nėra atsakingi už bet kokias galimas klaidas ir netikslumus šioje instrukcijoje. Pateikiama medžiaga yra skirta informaciniams tikslams ir negali pakeisti specialistų konsultacijos.

„AUTODOC“ nėra atsakingi už netinkamą ir traumas galintį sukelti remontinės įrangos, įrankių ir transporto priemonių dalių naudojimą. „AUTODOC“ primygtinai rekomenduoja būti atsargiems ir laikytis saugumo taisyklių atliekant bet kokius remonto ar keitimo darbus. Atsiminkite: žemos kokybės transporto priemonių dalių naudojimas negarantuoja reikiamo saugumo lygio kelyje.

© Copyright 2023 – visas turinys, ypač tekstai, nuotraukos ir grafika, yra apsaugoti autorių teisių. Visos teisės, įskaitant kopijavimą, redagavimą ir vertimą, priklauso „AUTODOC SE“.