



Kaip pakeisti **TOYOTA**
Corolla VIII Sedan
(E110) variklio alyvos ir
alyvos filtra - keitimo
instrukcija

PANAŠI VAIZDO PAMOKA



Šiame vaizdo įrašė rodoma panašios autodalies keitimo procedūra kitoje transporto priemonėje.

Svarbu!

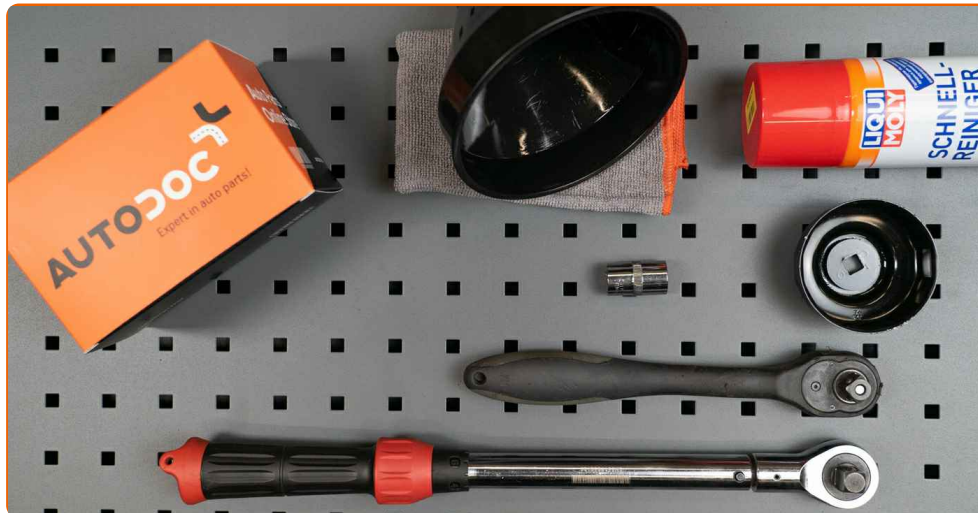
Ši keitimo veiksmų seka gali būti naudojama:

TOYOTA Corolla VIII Sedanas (E110) 1.4, TOYOTA Corolla VIII Sedanas (E110) 1.6 Aut., TOYOTA Corolla VIII Sedanas (E110) 1.4 16V, TOYOTA Corolla VIII Sedanas (E110) 1.6 16V, TOYOTA Corolla VIII Sedanas (E110) 1.3, TOYOTA Corolla VIII Sedanas (E110) 1.8 (AE112), TOYOTA Corolla VIII Sedanas (E110) 1.8, TOYOTA Corolla VIII Sedanas (E110) 1.8 (AE112_), TOYOTA Corolla VIII Sedanas (E110) 1.6, TOYOTA Corolla VIII Sedanas (E110) 1.6 (AE114), TOYOTA Corolla VIII Sedanas (E110) 1.5 (AE110)

Veiksmų seka gali šiek tiek skirtis, priklausomai nuo automobilio konstrukcijos ypatumų.

Ši pamoka gali būti naudojama atliekant panašios autodalies keitimą automobilyje:
TOYOTA Aygo (AB10) 1

KEITIMAS: ALYVOS IR FILTRU – TOYOTA COROLLA VIII
SEDANAS (E110). REIKIAMŲ ĮRANKIŲ SĄRAŠAS:



- Universalus purškiamasis skystis valymui.
- Galvutė alyvos filtrui 76/14-F
- Smūginė galvutė №15
- Reketinis raktas
- Dinamometrinis raktas
- Talpa alyvos surinkimui
- Piltuvėlis
- Automobilio sparnų uždangalas

Įsigyti įrankius

AUTODOC rekomenduoja:

- Alyvos filtrą keiskite kiekvieną kartą, kai keičiate variklio alyvą.
- Atkreipkite dėmesį: visi darbai automobilyje - TOYOTA Corolla VIII Sedanas (E110) - turi būti atliekami su užgesintu varikliu.
- Užsidėkite pirštines, kad išvengtumėte kontakto su karštu skysčiu.

KEITIMĄ ATLIKITE TOKIA EILĖS TVARKA:

- 1 Atidarykite variklio dangtį.
- 2 Naudokite apsauginį dėklą, kad nepažeistumėte automobilio dažų ir plastiko.
- 3 Atsukite alyvos įpylimo angos dangtelį.
- 4 Pakelkite automobilį keltuvu arba pasinaudokite apžiūros duobe.

Keitimas: alyvos ir filtru – TOYOTA Corolla VIII Sedanas (E110). Patarimas iš AUTODOC ekspertų:

- Automobilis turi būti horizontalioje padėtyje, o jeigu jis stovi pakrypęs, alyvos išėjimo kaištis turi būti žemiausiame taške.
- Visus darbus atlikite su užgesintu varikliu.

5

Padėkite ne mažiau kaip 4 litrų talpą po nupylimo anga.



6

Atsukite nupylimo kamštį. Naudokite torcinę galvutę Nr. 15. Naudokite terkšlinį raktą.



7

Nupilkite panaudotą alyvą.



Keitimas: alyvos ir filtru – TOYOTA Corolla VIII Sedanas (E110). Patarimas iš AUTODOC:

- Dėmesio! Alyva gali būti karšta.
- Palaukite, kol alyva iki galo ištekės iš nupylimo angos.

8

Padėkite talpą po alyvos filtru.



9

Atsukite alyvos filtrą. Naudokite antgalį-adapterį 76/14-F.



10

Paruoškite talpą senam alyvos filtrui. Įdėkite seną alyvos filtrą į talpą.



Keitimas: alyvos ir filtru – TOYOTA Corolla VIII Sedanas (E110). Patarimas:

- Padėkite talpą. Alyva pradės tekėti iš nupylimo angos iš karto, kai tik išimsite alyvos filtrą.

11

Išvalykite alyvos filtro montavimo vietą.



12

Sutepkite guminę naujo alyvos filtro tarpinę nedideliu alyvos kiekiu.



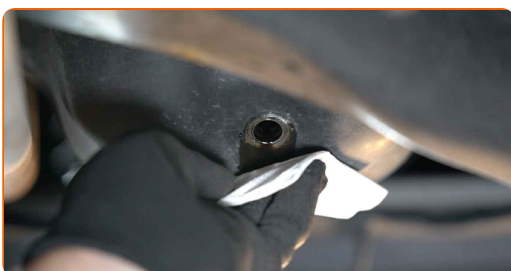
13

Prisukite naują filtrą į jo vietą. Naudokite antgalį-adaptorių 76/14-F. Naudokite dinamometrinių raktą. Priveržkite 23 Nm jėga.



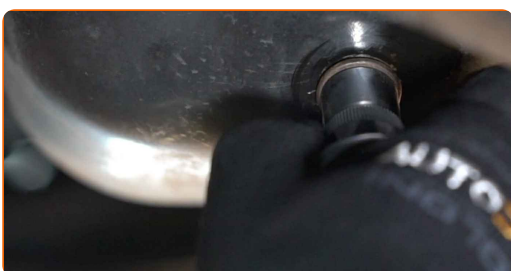
14

Nuvalykite karterio nupylimo angos zoną.



15

Įsukite naują nupylimo kaištį ir priveržkite jį. Naudokite torcinę galvutę Nr. 15. Naudokite dinamometrinių raktą. Priveržkite 27 Nm jėga.



16

Nuvalykite karterio nupylimo angą. Naudokite universalų valymo skystį.



17

Nuleiskite automobilį.

18

Nuimkite alyvos įpylimo dangtelį. Įdėkite piltuvėlį.



19

Įpilkite alyvą į variklį per įpylimo angą. Reikiamas alyvos kiekis - 3.6 l.



Keitimas: alyvos ir filtru – TOYOTA Corolla VIII Sedanas (E110). Profesionalai rekomenduoja:

- Naudokite alyvą, kurią rekomenduoja gamintojas.

20

Patikrinkite alyvos lygį matuokliu. Pripilkite daugiau alyvos, jeigu reikia.



Atkreipkite dėmesį!

- Alyvos lygis turi būti tarp žymių Min ir Max.

21

Užsukite alyvos įpylimo angos dangtelį.



22

Kelioms minutėms paleiskite variklį. Kai užges alyvos slėgio indikatorius, užgesinkite variklį.

23

Naudodami alyvos lygio matuoklį, patikrinkite alyvos lygį 5 minutės po variklio darbo nutraukimo. Esant būtinumui, pripilkite trūkstamą kiekį alyvos.



Keitimas: alyvos ir filtru – TOYOTA Corolla VIII Sedanas (E110). AUTODOC rekomenduoja:

- Alyvos lygis turi būti tarp žymių Min ir Max.
- Patikrinkite, ar alyvos įpylimo angos dangtelis tvirtai uždarytas.
- Patikrinkite tepalo nupylimo kamščio ir alyvos filtro tarpinės sandarumą. Jeigu reikia, atsargiai juos priveržkite.

24

Nuimkite apsauginį dėklą.

25

Uždarykite variklio dangtį.

Keitimas: alyvos ir filtru – TOYOTA Corolla VIII Sedanas (E110). AUTODOC ekspertai rekomenduoja:

- Atkreipkite dėmesį, kad alyvos slėgio indikatorius, kuris nurodo slėgio nebuvimą sutepimo sistemoje, gali degti ilgiau negu įprastai. Po kelių sekundžių alyva užpildys kanalus ir lemputė užges.
- Kad apsaugotumėte aplinką nuo taršos, būtinai išmeskite panaudotus filtrus specialiuose surinkimo punktuose.

GERAI PADIRBĖTA! 

ŽIŪRĖTI DAUGIAU PAMOKŲ

AUTODOC – KOKYBIŠKOS IR PRIEINAMOS AUTODALYS INTERNETU

MOBILIOJI PROGRAMĖLĖ AUTODOC: NAUJINGA IR PATOGU

AUTODOC+

GET IT ON
Google Play

Download on the
App Store

Download

PLATUS AUTODALIŲ PASIRINKIMAS JŪSŲ AUTOMOBILIUI

TEPALO FILTRO: PLATUS ASORTIMENTAS

ⓘ PASTABA APIE ATSAKOMYBĘ:

Dokumentuose pateikiami tik patarimai ir rekomendacijos, kurios gali būti jums naudingos atliekant remonto ir keitimo darbus. Įmonė „AUTODOC“ nėra atsakinga už remonto proceso metu patirtus nuostolius, traumas ir žalą turtui dėl neteisingo pateiktos informacijos naudojimo ir interpretavimo.

„AUTODOC“ nėra atsakingi už bet kokias galimas klaidas ir netikslumus šioje instrukcijoje. Pateikiama medžiaga yra skirta informaciniams tikslams ir negali pakeisti specialistų konsultacijos.

„AUTODOC“ nėra atsakingi už netinkamą ir traumas galintį sukelti remontinės įrangos, įrankių ir transporto priemonių dalių naudojimą. „AUTODOC“ primygtinai rekomenduoja būti atsargiems ir laikytis saugumo taisyklių atliekant bet kokius remonto ar keitimo darbus. Atsiminkite: žemos kokybės transporto priemonių dalių naudojimas negarantuoja reikiamo saugumo lygio kelyje.

© Copyright 2022 – visas turinys, ypač tekstai, nuotraukos ir grafika, yra apsaugoti autorių teisių. Visos teisės, įskaitant kopijavimą, redagavimą ir vertimą, priklauso „AUTODOC GmbH“.