

Šiame vaizdo įrašė rodoma panašios autodalis keitimo procedūra kitoje transporto priemonėje.

Svarbu!

Ši keitimo veiksmų seka gali būti naudojama:
TOYOTA Aygo (AB40) 1.0 (KGB40_), TOYOTA Aygo (AB40) 1.2 (PAB40_), TOYOTA Aygo (AB40) 1.0 VVTi (KGB40)

Veiksmų seka gali šiek tiek skirtis, priklausomai nuo automobilio konstrukcijos ypatumų.

Ši pamoka gali būti naudojama atliekant panašios autodalis keitimą automobilyje: TOYOTA Aygo (AB10) 1

club.autodoc.lt

1-11

Keitimas: vairo traukės antgalio - TOYOTA Aygo (AB40). Reikalingi įrankiai:



- Vielinis šepetys
- WD-40 purškalas
- Stabdžių sistemos vatiklis
- Varinis tepalas
- Kombinuotas veržliaraktis Nr. 17
- Kombinuotas veržliaraktis Nr. 19
- Torcinė galvutė nr. 17
- Smūginė ratų galvutė Nr. 19

- Dinamometrinis raktas
- Soninio kirpimo žnyplės
- Sriegiklio laikiklis
- Slankmatis
- Laužtuvas
- Sarnyčių nuėmėjas
- Rato atrama

[Išvyti įrankius](http://club.autodoc.lt)

club.autodoc.lt

2-11

Keitimas: vairo traukės antgalio - TOYOTA Aygo (AB40). AUTODOC ekspertai rekomenduoja:

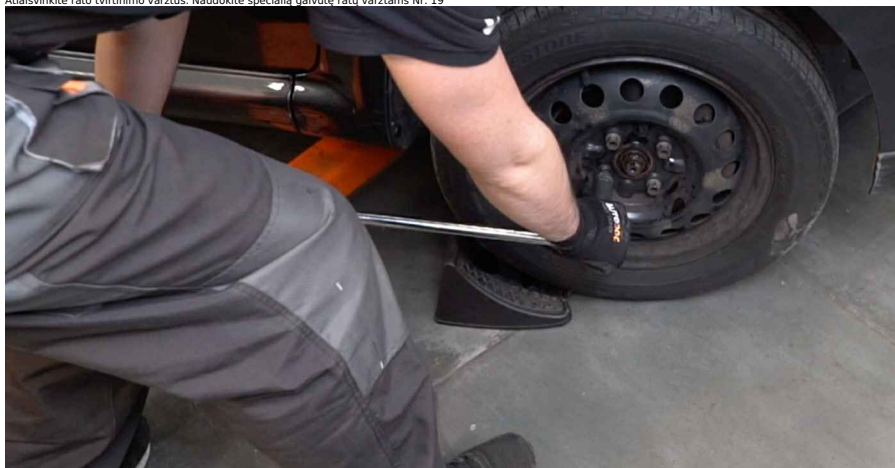
- Pakeiskite vairo traukės antgalius poromis.
- Pakeitimo procedūra yra identiška dešiniems ir kairiems vairo traukės antgaliams.
- Montavimo proceso metu naudokite tik naujus varžtus ir varžles.
- Ispėjimas! Užgesinkite variklį prieš pradėdami bet kokius darbus su - TOYOTA Aygo (AB40).

Keitimą atlikite tokia eilės tvarka:

1 Įdėkite pleištus po ratais.

2

Atlaisvinkite rato tvirtinimo varžtus. Naudokite specialią galvutę ratų varžtams Nr. 19



3 Pakeikite priekinę automobilio dalį ir užtvirtinkite atramomis.

4

Atsukite rato tvirtinimo varžtus.



club.autodoc.lt

3-11

Keltimas: vairo traukės antgalio – TOYOTA Aygo (AB40). Patarimas:

- Norėdami išvengti sužeidimų, laikykite ratą, kol atsukate tvirtinimo varžtus.

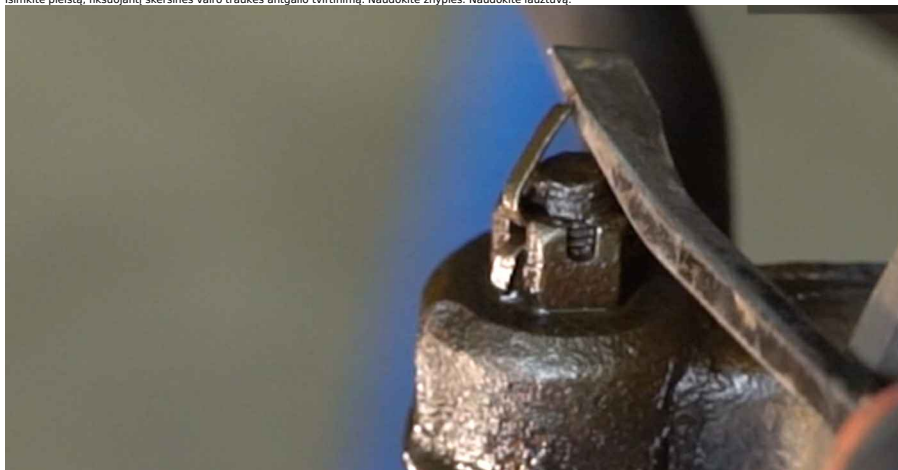
5
Nuimkite ratą.



6
Nuvalykite tvirtinimo elementą, jungiantį vairo traukės antgalį prie pasukamojo kakliuko. Naudokite vielinį šepetį. Naudokite purškalą WD-40.



7
Išimkite pleišta, fiksuojantį skersinės vairo traukės antgalio tvirtinimą. Naudokite žnyplės. Naudokite laužtuvą.



8
Atsukite veržlę, kuri tvirtina antgalį prie pasukamojo stambsčio. Naudokite torcinę galvutę Nr. 17. Naudokite sriegiklio laikiklį.



club.autodoc.lt

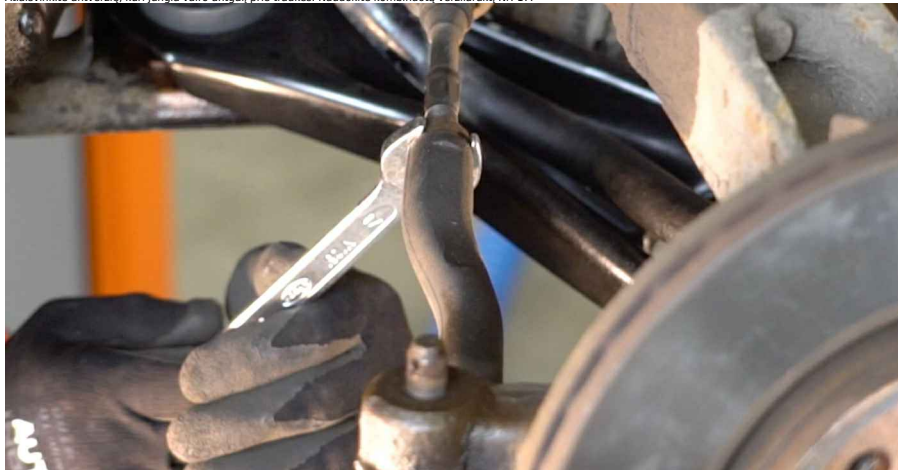
4-11

9 Išmatuokite ir įsiminkite laisvo vairo traukės sriegių dalies ilgį arba įsiminkite pilnų detalės apskirčių skaičių demontavimo metu, kad vėliau išvengtumėte ratų suvedimo kampo pažeidimo. Naudokite slankmatį.



10

Atlaisvinkite antveržlę, kuri jungia vairo antgalį prie traukės. Naudokite kombinuotą veržliaraktį Nr. 17.



11

Atjunkite vairo traukės antgalį nuo pasukamojo statramsčio. Naudokite šarnyrų nuėmėją.



12

Išsukite antgalį iš vairo traukės.



club.autodoc.lt

5-11

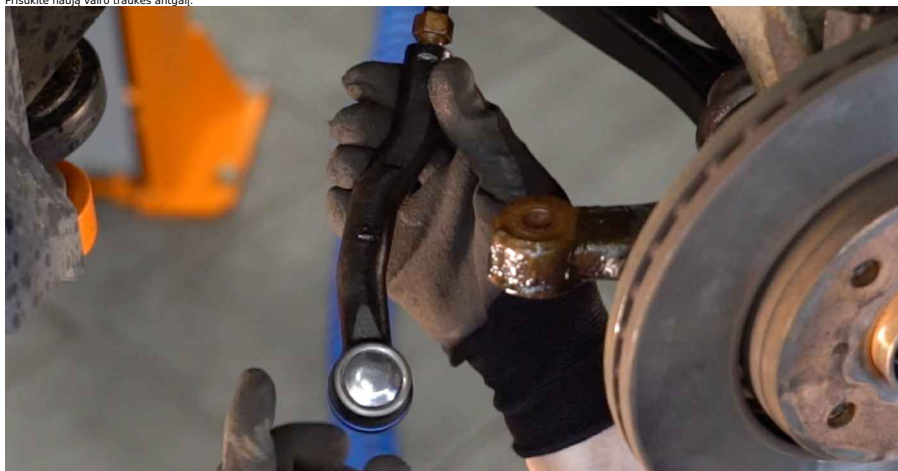
13

Išvalykite vairo traukės antgalių tvirtinimo lizdus. Naudokite vielinį šepetį. Naudokite purškalą WD-40.



14

Prisukite naują vairo traukės antgalį.



Keltimas: vairo traukės antgalio - TOYOTA Aygo (AB40). AUTODOC rekomenduoja:

- Montuodami vairo traukės antgalį, išlaikykite reikiamą laisvos dalies ilgį arba atlikite tik būtina pilnų detalės apskimų skaičių.

15

Išmatuokite ir išiminkite laisvos vairo traukės sriegių dalies ilgį arba išiminkite pilnų detalės apskimų skaičių demontavimo metu, kad vėliau išvengtumėte ratų suvedimo kampo pažeidimo. Naudokite slankmatį.



club.autodoc.lt

6-11

16

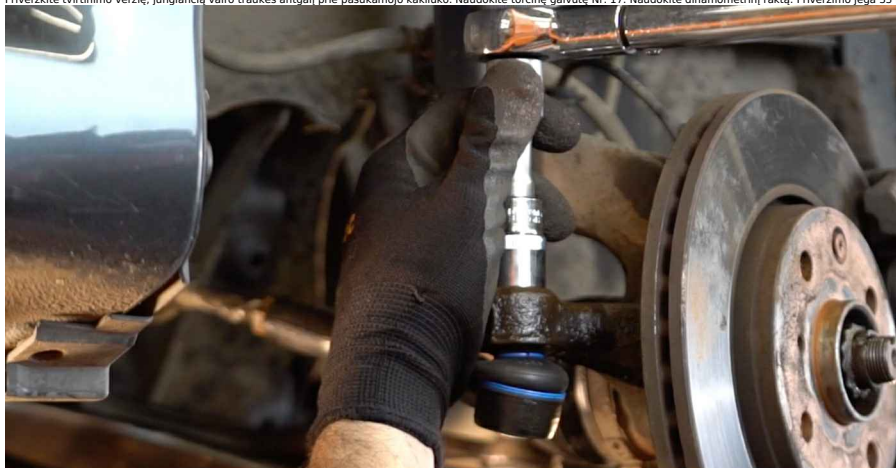
Privirtinkite tvirtinimo elementą, jungiantį vairo traukės antgalį prie pasukamojo kakliuko. Naudokite varinį tepalą.



17
Prijunkite vairo traukės antgalį prie pasukamojo statramsčio.



18
Priveržkite tvirtinimo veržlę, jungiančią vairo traukės antgalį prie pasukamojo kakliuko. Naudokite torcinę galvutę Nr. 17. Naudokite dinamiškinį raktą. Priveržimo jėga 33 Nm.



19
Priveržkite antgalio antveržlę. Naudokite kombinuotą veržliraktį Nr. 17. Naudokite kombinuotą veržliraktį Nr. 19. Naudokite dinamiškinį raktą. Priveržimo jėga 47 Nm.



20
Įdėkite pleišta, fiksuojantį skersinės vairo traukės antgalio tvirtinimą.
club.autodoc.lt
7-11

21
Pritvirtinkite tvirtinimo elementą, jungiantį vairo traukės antgalį prie pasukamojo kakliuko. Naudokite varinį tepalą.



22
Apdorokite stabdžių disko paviršius, kuris liečiasi su ratlankiu. Naudokite varinį tepalą.



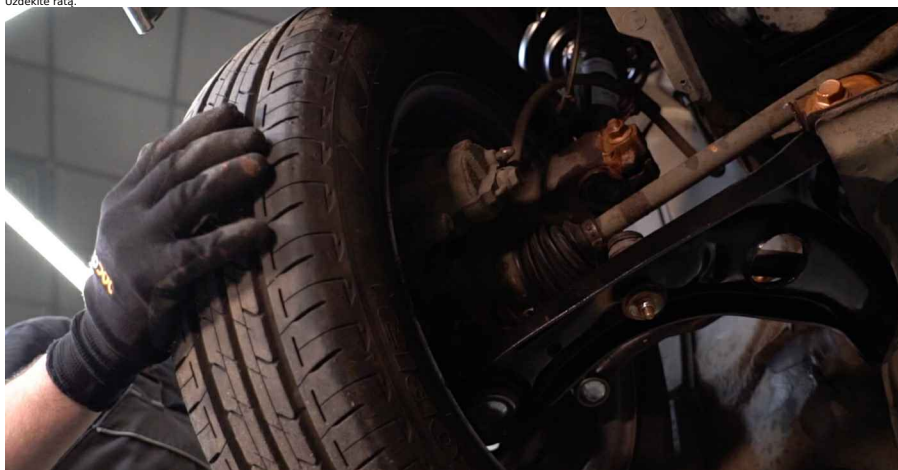
23
Išvalykite ratlankio montavimo vietą. Naudokite stabdžių sistemos valiklį.



AUTODOC rekomenduoja:

- Keitimas: vairo traukės antgalio - TOYOTA Aygo (AB40). Panaudoję purškala, palaukite kelias minutes.

24
Uždėkite ratą.



club.autodoc.lt

8-11
Keitimas: vairo traukės antgalio - TOYOTA Aygo (AB40). Patarimas iš AUTODOC:

- Norėdami išvengti sužalojimų rizikos, priverždami tvirtinimo varžtus laikykite ratą.

25
Priveržkite rato tvirtinimo varžtus. Naudokite specialią galvutę ratų varžtams Nr. 19



26
Nuleiskite automobilį ir, kryžmine tvarka, priveržkite ratų tvirtinimo varžtus. Naudokite dinamometrį raktą. Priveržimo jėga 103 Nm.



Keitimas: vairo traukės antgalio - TOYOTA Aygo (AB40). Profesionalai rekomenduoja:

- Patikrinkite ir esant būtinumui sureguliuokite ratų sumontavimo kampus.

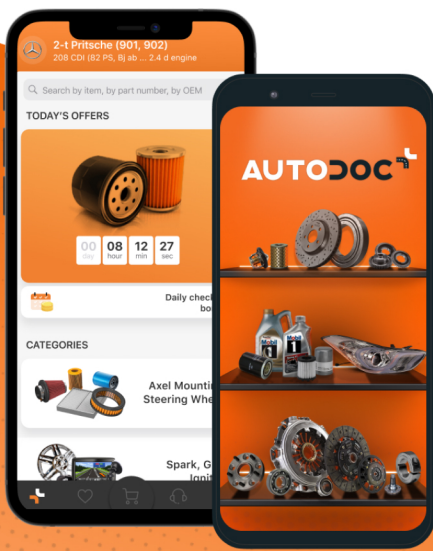
club.autodoc.lt
9-11

27
Išimkite kėlimo įrenginius ir pleištus po ratais.



Gerai padirbėta!
Žiūrėti daugiau pamokų
club.autodoc.lt
10-11

AUTODOC — kokybiškos ir prieinamos autodalyis internetu
[Mobilioji programėlė AUTODOC: naudinga ir patogu](http://club.autodoc.lt)



AUTODOC+

GET IT ON
Google Play

Download on the
App Store

Download

[Platus autodaliu pasirinkimas jūsų automobiliui](#)
[Vairo traukes antgalio platus asortimentas](#)
Pastaba apie atsakomybę:

Dokumentuose pateikiami tik patarimai ir rekomendacijos, kurios gali būti jums naudingos atliekant remonto ir keitimo darbus. Įmonė „AUTODOC“ nėra atsakinga už remonto proceso metu patirtus nuostolius, traumas ir žalą turtui dėl neteisingo pateiktos informacijos naudojimo ir interpretavimo.

„AUTODOC“ nėra atsakingi už bet kokias galimas klaidas ir netikslumus šioje instrukcijoje. Pateikiama medžiaga yra skirta informaciniams tikslams ir negali pakeisti specialistų konsultacijos.

„AUTODOC“ nėra atsakingi už netinkamą ir traumas galintį sukelti remonto įrangos, įrankių ir transporto priemonių dalių naudojimą. „AUTODOC“ primygtinai rekomenduoja būti atsargiems ir laikytis saugumo taisyklių atliekant bet kokius remonto ar keitimo darbus. Atsiminkite: žemos kokybės transporto priemonių dalių naudojimas negarantuoja reikiamo saugumo lygio kelyje.

© Copyright 2022 – visas turinys, ypač tekstai, nuotraukos ir grafika, yra apsaugoti autorių teisių. Visos teisės, įskaitant kopijavimą, redagavimą ir vertimą, priklauso „AUTODOC GmbH“.

club.autodoc.it
11-11