

 **AUTODOC CLUB**

Kaip pakeisti **TOYOTA**
AVENSIS sedanas
(ZRT27, ADT27) rato
guolio: galas - keitimo
instrukcija

PANAŠI VAIZDO PAMOKA



Šiame vaizdo įrašė rodoma panašios autodalies keitimo procedūra kitoje transporto priemonėje.

i Svarbu!

Ši keitimo veiksmų seka gali būti naudojama:

TOYOTA AVENSIS sedanas (ZRT27, ADT27) 2.0 D-4D (ADT270_), TOYOTA AVENSIS sedanas (ZRT27, ADT27) 1.6 VVT-i (ZRT270_), TOYOTA AVENSIS sedanas (ZRT27, ADT27) 1.8 VVT-i (ZRT271_), TOYOTA AVENSIS sedanas (ZRT27, ADT27) 2.0 VVT-i (ZRT272_), TOYOTA AVENSIS sedanas (ZRT27, ADT27) 2.2 D-4D (ADT271_), TOYOTA AVENSIS sedanas (ZRT27, ADT27) 1.6 D4-D (WWT270_), TOYOTA AVENSIS sedanas (ZRT27, ADT27) 2.0 D-4D (WWT271_)

Veiksmų seka gali šiek tiek skirtis, priklausomai nuo automobilio konstrukcijos ypatumų.

Ši pamoka gali būti naudojama atliekant panašios autodalies keitimą automobilyje:
TOYOTA RAV 4 II (CLA2_, XA2_, ZCA2_, ACA2_) 2.0 4WD (ACA21, ACA20)

**KEITIMAS: RATO GUOLIO – TOYOTA AVENSIS
SEDANAS (ZRT27, ADT27). ĮRANKIAI, KURIŲ GALI
PRIREIKTI:**



- Vielinis šepetys
- WD-40 purškalkas
- Universalus purškiamasis skystis valymui
- Stabdžių sistemos valiklis
- Keraminis tepalas
- Varinis tepalas
- Dinamometrinis raktas
- Torcinė galvutė nr. 14
- Torcinė galvutė nr. 30
- Smūginė ratų galvutė Nr. 19
- Reketinis raktas
- Plokščias atsuktuvus
- Prailgintos apvaliosios replės
- Laužtuvas
- Hidraulinis keltuvas
- Rato atrama

Įsigyti įrankius

AUTODOC rekomenduoja:

- Pakartotinai nenaudokite nuimto jūsų automobilio TOYOTA AVENSIS sedanas (ZRT27, ADT27) guolio mazgo.
- Veiksmų seka keičiant dešinio ir kairio rato stebulės guolius vienoje ašyje yra identiška.
- Atkreipkite dėmesį: visi darbai automobilyje - TOYOTA AVENSIS sedanas (ZRT27, ADT27) - turi būti atliekami su užgesintu varikliu.

KEITIMĄ ATLIKITE TOKIA EILĖS TVARKA:

1 Įdėkite pleištus po ratais.

2 Atlaisvinkite rato tvirtinimo varžtus. Naudokite specialią galvutę ratų varžtams Nr. 19



3 Pakelkite automobilį.

Keitimas: rato guolio – TOYOTA AVENSIS sedanas (ZRT27, ADT27). AUTODOC ekspertai rekomenduoja:

- Jeigu naudojate domkratą, įsitikinkite, kad jis pastatytas ant lygaus paviršiaus, be jokių nelygumų.
- Būtinai papildomai užfiksuokite automobilį pakeliamais stovais.

4

Atsukite rato tvirtinimo varžtus.

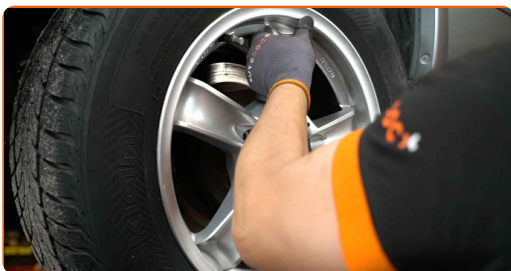


AUTODOC rekomenduoja:

- [spėjimas! Siekiant išvengti sužeidimų, laikykite ratą, kai atsukinėjate tvirtinimo varžtus automobilyje TOYOTA AVENSIS sedanas (ZRT27, ADT27).

5

Nuimkite ratą.



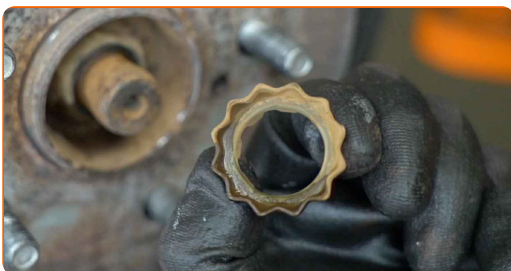
6

Nuimkite kaištį. Naudokite laužtuvą.



7

Nuimkite stbulės guolio fiksavimo žiedą. Naudokite laužtuvą.



8 Uždėkite ratą.

AUTODOC rekomenduoja:

- Svarbu! Laikykite ratą, kai atsukinėjate tvirtinimo varžtus automobilyje TOYOTA AVENSIS sedanas (ZRT27, ADT27).

9 Priveržkite rato tvirtinimo varžtus. Naudokite specialią galvutę ratų varžtams Nr. 19

10 Nuleiskite automobilį.

11 Atlaisvinkite pavaros veleno tvirtinimą. Naudokite torcinę galvutę Nr. 30.



12 Pakelkite automobilį.

Keitimas: rato guolio – TOYOTA AVENSIS sedanas (ZRT27, ADT27). AUTODOC rekomenduoja:

- Jeigu naudojate domkratą, įsitikinkite, kad jis pastatytas ant lygaus paviršiaus, be jokių nelygumų.
- Būtinai papildomai užfiksuokite automobilį pakeliamais stovais.

13

Atsukite rato tvirtinimo varžtus.



Keitimas: rato guolio – TOYOTA AVENSIS sedanas (ZRT27, ADT27). AUTODOC ekspertai rekomenduoja:

- Norėdami išvengti sužeidimų, laikykite ratą, kol atsukate tvirtinimo varžtus.

14

Nuimkite ratą.



15

Atjunkite stabdžių suporto fiksavimo spyruoklę. Naudokite laužtuvą.



16

Išskirkite stabdžių kaladėles. Naudokite laužtuvą.



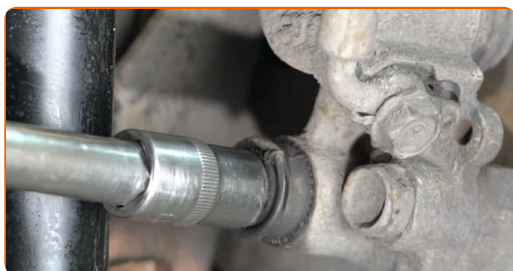
17

Išvalykite stabdžių suporto tvirtinimus. Naudokite vielinį šepetį. Naudokite purškalą WD-40.



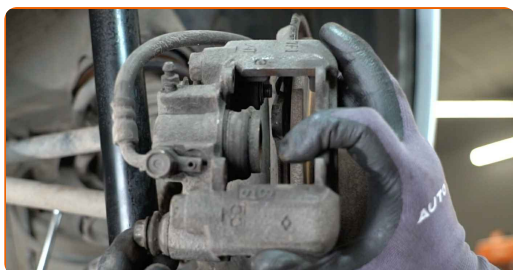
18

Atsukite stabdžių suporto tvirtinimus. Naudokite torcinę galvutę Nr. 14. Naudokite terkšlinį raktą.



19

Nuimkite stabdžių suportą.



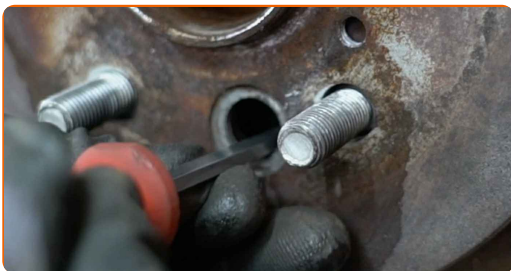
AUTODOC rekomenduoja:

- Vielos gabalu pririškite suportą prie pakabos arba kėbulo, neatjungdami stabdžių žarnelės, kad sistemos sandarumas nebūtų pažeistas.
- Stebėkite, kad stabdžių apkaba/suportas nekabėtų ant stabdžių žarnelės.
- Nespauskite stabdžių pedalo po stabdžių suporto nuėmimo. Tai sukels stūmoklio iškritimą iš stabdžių cilindro, stabdžių skysčio ištekėjimą ir sistemos sandarumo praradimą.

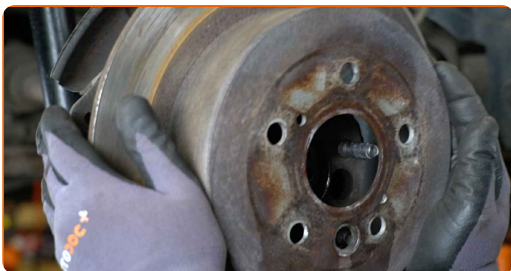
20 Išimkite guminę aklę. Naudokite laužtuvą.



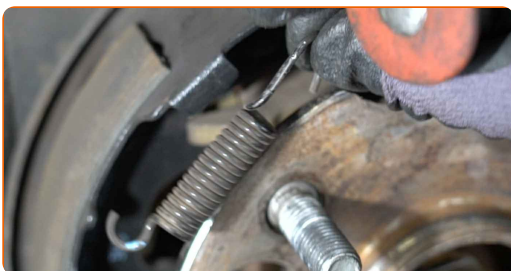
21 Atlaisvinkite stovėjimo stabdžio reguliavimo mechanizmą. Naudokite plokščią atsuktuvą.



22 Nuimkite stabdžių diską.



23 Išimkite stovėjimo stabdžio fiksavimo spyruoklę iš kairės stabdžių trinkelės. Naudokite prailgintas apvaliąsias reples. Naudokite laužtuvą.

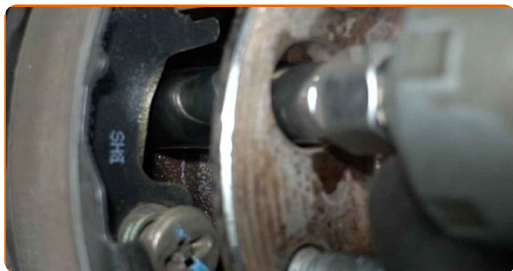


24 Apdorokite rato stebulės guolio tvirtinimus. Naudokite purškalą WD-40.



25

Atsukite stebulės guolio tvirtinimus. Naudokite torcinę galvutę Nr. 14. Naudokite terkšlinį raktą.



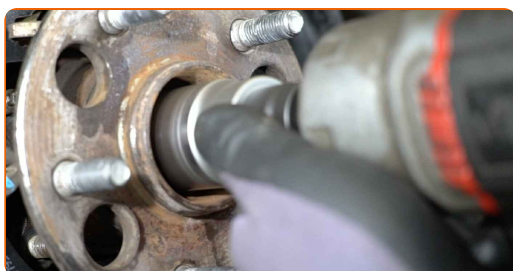
26

Nuimkite tvirtinimo veržles.



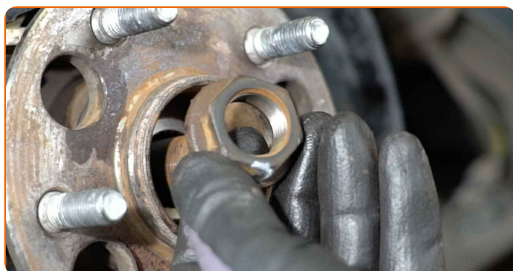
27

Atsukite varančiojo veleno tvirtinimą prie rato stebulės. Naudokite torcinę galvutę Nr. 30. Naudokite terkšlinį raktą.



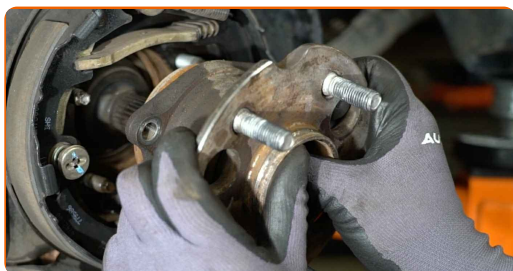
28

Išimkite tvirtinimo veržlę.



29

Išimkite rato stebulės guolį.



30 Išvalykite stebulės guolio montavimo vietą. Naudokite vielinį šepetį. Naudokite universalų valymo skystį.



31 Apdorokite pavaros veleno šarnyro kreipiančiuosius kaiščius. Naudokite varinį tepalą.

32 Apdorokite stebulės guolio montavimo vietą. Naudokite varinį tepalą.



33 Sumontuokite naują stebulės guolį.



34 Įdėkite tvirtinimo veržlę.



35 Sumontuokite tvirtinimo veržles.

36 Padėkite atramą po galiniu pasukamuoju kakliuku. Naudokite hidraulinį pakelėją.

37

Priveržkite stbulės guolio tvirtinimus. Naudokite torcinę galvutę Nr. 14. Naudokite dinamometrinių raktą. Priveržimo jėga 50 Nm.



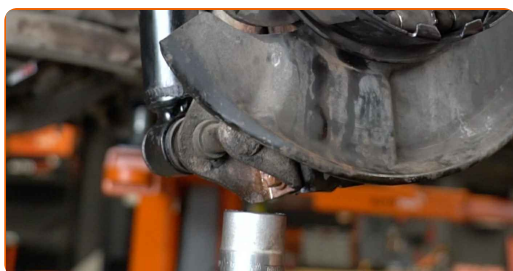
38

Prisukite pavaros veleno tvirtinimą. Naudokite torcinę galvutę Nr. 30. Naudokite terkšlinį raktą.



39

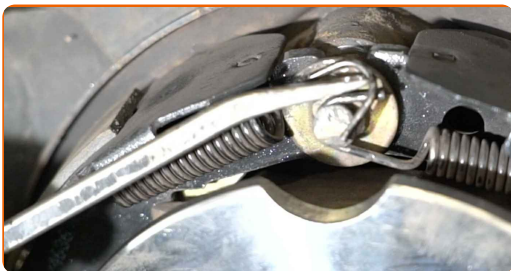
Išimkite atramą, kuri buvo padėta po galiniu pasukamuoju kakliuku.



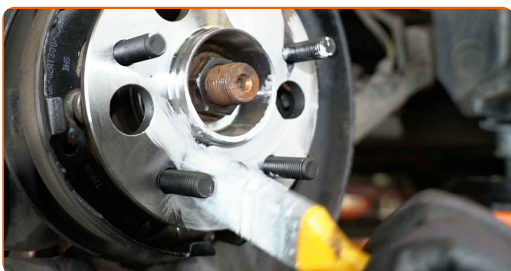
AUTODOC rekomenduoja:

- Keitimas: rato guolio – TOYOTA AVENSIS sedanas (ZRT27, ADT27). Palengva nuleiskite hidraulinį keltuvaž, be trūkčiojimų, kad išvengtumėte komponentų ir mechanizmų pažeidimų.

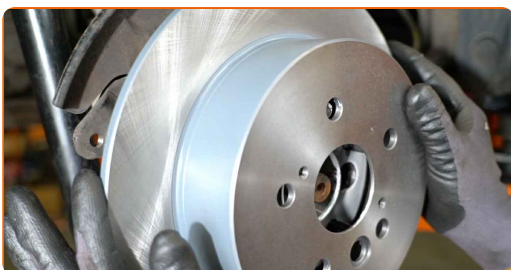
40 Sumontuokite stovėjimo stabdžio fiksavimo spyruoklę kairėje stabdžių trinkelėje. Naudokite laužtuvą.



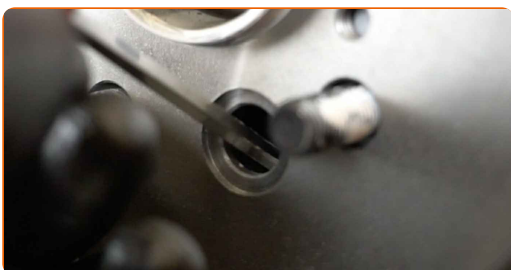
41 Apdorokite stebulę prie susilietimo zonų su stabdžių disku. Naudokite keraminį tepalą.



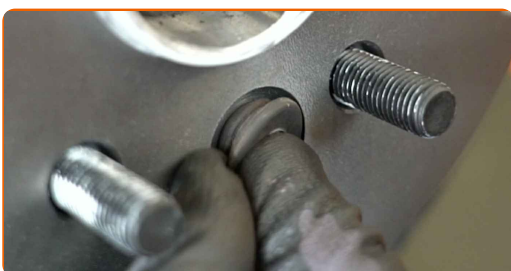
42 Uždėkite stabdžių diską.



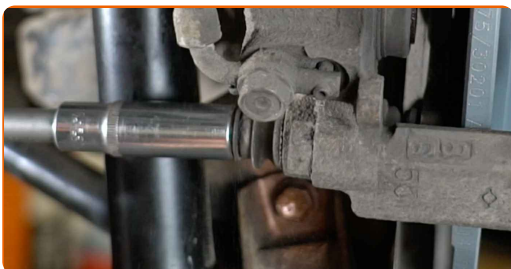
43 Nustatykite stovėjimo stabdžio reguliavimo mechanizmą į teisingą padėtį. Naudokite plokščią atsuktuvą.



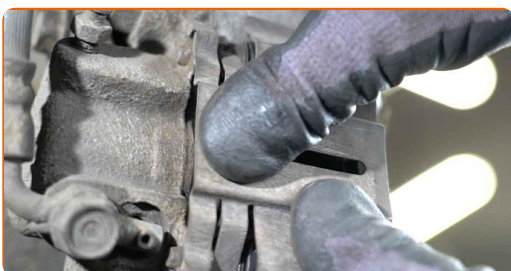
44 Sumontuokite guminę aklę. Naudokite laužtuvą.



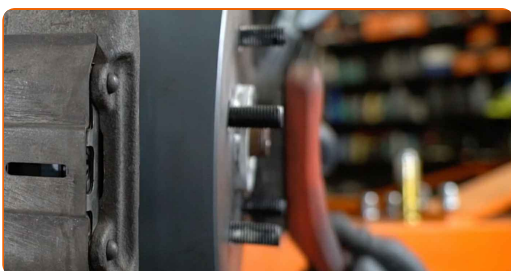
- 45** Sumontuokite stabdžių suportą ir pritvirtinkite jį. Priveržkite stabdžių suporto tvirtinimą. Naudokite torcinę galvutę Nr. 14. Naudokite dinamometrinį raktą. Priveržimo jėga 44 Nm.



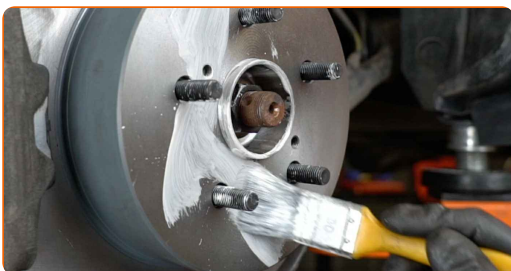
- 46** Sumontuokite stabdžių suporto fiksavimo spyruoklę.



- 47** Išvalykite ratlankio montavimo vietą. Naudokite vielinį šepetį.

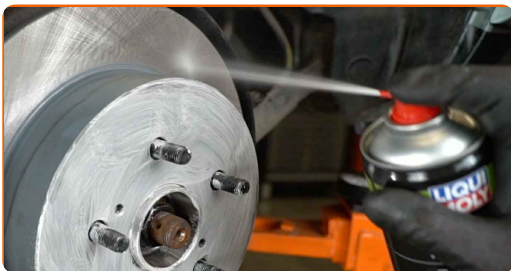


- 48** Apdorokite stabdžių disko paviršių, kuris liečiasi su ratlankiu. Naudokite keraminį tepalą.



49

Išvalykite stabdžių disko paviršių. Naudokite stabdžių sistemos valiklį.



AUTODOC rekomenduoja:

- Po užpurškimo palaukite kelias minutes.

50

Uždėkite ratą.

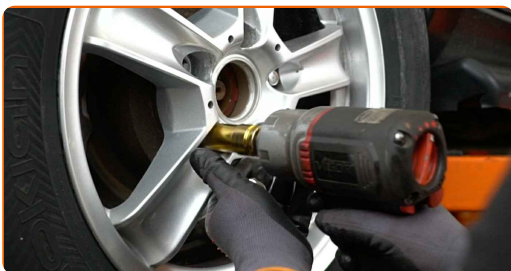


AUTODOC rekomenduoja:

- [spėjimas! Siekiant išvengti sužeidimų, laikykite ratą, kai prisukinėjate tvirtinimo varžtus automobilyje TOYOTA AVENSIS sedanas (ZRT27, ADT27).

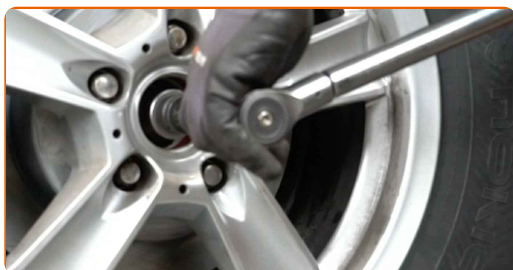
51

Priveržkite rato tvirtinimo varžtus. Naudokite specialią galvutę ratų varžtams Nr. 19



52 Nuleiskite automobilį.

53 Priveržkite pavaros veleno veržlę. Naudokite torcinę galvutę Nr. 30. Naudokite dinamometrinį raktą. Priveržimo jėga 216 Nm.

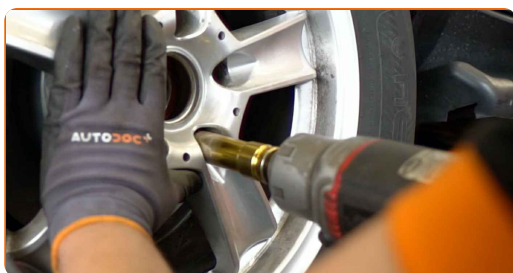


54 Pakelkite automobilį.

AUTODOC rekomenduoja:

- Jeigu naudojate domkratą, įsitinkinkite, kad jis pastatytas ant lygaus paviršiaus, be jokių nelygumų.
- Būtinai papildomai užfiksuokite automobilį pakeliamais stovais.

55 Atsukite rato tvirtinimo varžtus.



AUTODOC rekomenduoja:

- Svarbu! Laikykite ratą, kai prisukinėjate tvirtinimo varžtus automobilyje TOYOTA AVENSIS sedanas (ZRT27, ADT27).

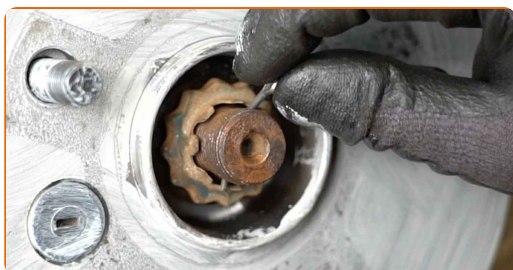
56 Nuimkite ratą.



57 Sumontuokite stebulės guolio fiksavimo žiedą.

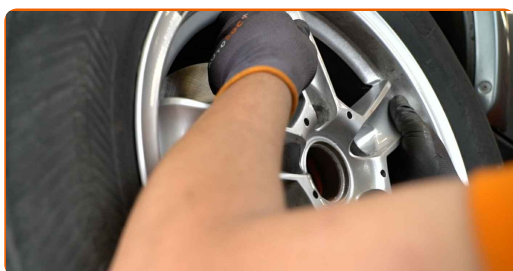


58 Sumontuokite smeigę. Naudokite laužtuvą.



59 Apdorokite pavaros veleno tvirtinimą. Naudokite varinį tepalą.

60 Uždėkite ratą.

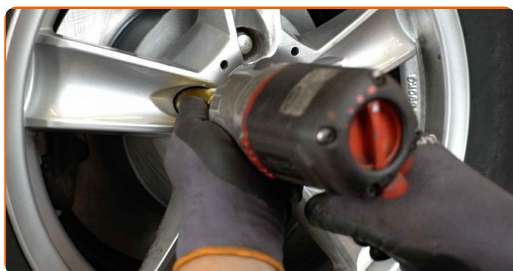


AUTODOC rekomenduoja:

- Norėdami išvengti sužalojimų rizikos, priverždami tvirtinimo varžtus laikykite ratą.

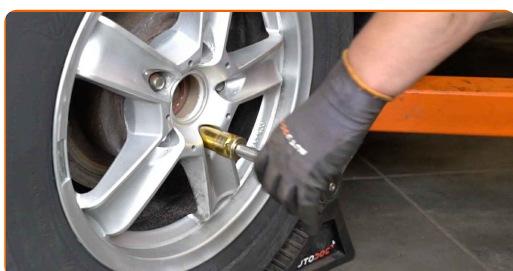
61

Priveržkite rato tvirtinimo varžtus. Naudokite specialią galvutę ratų varžtams Nr. 19



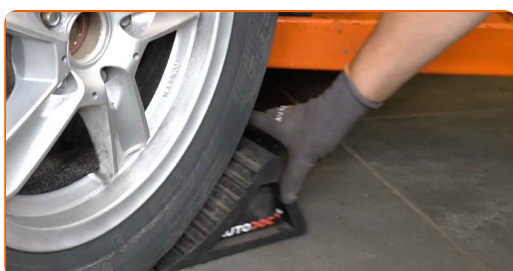
62

Nuleiskite automobilį ir, kryžmine tvarka, priveržkite ratų tvirtinimo varžtus. Naudokite specialią galvutę ratų varžtams Nr. 19 Naudokite dinamometrinių raktą. Priveržimo jėga 103 Nm.



63

Išimkite kėlimo įrenginius ir pleištus po ratais.



Keitimas: rato guolio – TOYOTA AVENSIS sedanas (ZRT27, ADT27).
Profesionalai rekomenduoja:

- Neužvesdami variklio, kelis kartus įspauskite stabdžio pedalą, kol nepajusite pasipriešinimo.
- Patikrinkite stabdžių skysčio lygį bakelyje ir, jeigu reikia, pripildykite.

GERAI PADIRBĖTA! 

ŽIŪRĖTI DAUGIAU PAMOKŲ

AUTODOC – KOKYBIŠKOS IR PRIEINAMOS AUTODALYS INTERNETU

MOBILIOJI PROGRAMĖLĖ AUTODOC: NAUJINGA IR PATOGU



AUTODOC

GET IT ON
Google Play

Download on the
App Store

Download

PLATUS AUTODALIŲ PASIRINKIMAS JŪSŲ AUTOMOBILIUI

RATO GUOLIO: PLATUS ASORTIMENTAS

i PASTABA APIE ATSAKOMYBĘ:

Dokumentuose pateikiami tik patarimai ir rekomendacijos, kurios gali būti jums naudingos atliekant remonto ir keitimo darbus. Įmonė „AUTODOC“ nėra atsakinga už remonto proceso metu patirtus nuostolius, traumas ir žalą turtui dėl neteisingo pateiktos informacijos naudojimo ir interpretavimo.

„AUTODOC“ nėra atsakingi už bet kokias galimas klaidas ir netikslumus šioje instrukcijoje. Pateikiama medžiaga yra skirta informaciniams tikslams ir negali pakeisti specialistų konsultacijos.

„AUTODOC“ nėra atsakingi už netinkamą ir traumas galintį sukelti remontinės įrangos, įrankių ir transporto priemonių dalių naudojimą. „AUTODOC“ primygtinai rekomenduoja būti atsargiems ir laikytis saugumo taisyklių atliekant bet kokius remonto ar keitimo darbus. Atsiminkite: žemos kokybės transporto priemonių dalių naudojimas negarantuoja reikiamo saugumo lygio kelyje.

© Copyright 2023 – visas turinys, ypač tekstai, nuotraukos ir grafika, yra apsaugoti autorių teisių. Visos teisės, įskaitant kopijavimą, redagavimą ir vertimą, priklauso „AUTODOC SE“.