



Kaip pakeisti **TOYOTA**
4Runner Off-Road
(N210) stabdžių trinkelį:
galas - keitimo instrukcija

PANAŠI VAIZDO PAMOKA



Šiame vaizdo įrašė rodoma panašios autodalių keitimo procedūra kitoje transporto priemonėje.

Svarbu!

Ši keitimo veiksmų seka gali būti naudojama:

TOYOTA 4Runner Off-Road (N210) 4.7 4WD, TOYOTA 4Runner Off-Road (N210) 4.0 (GRN210)

Veiksmų seka gali šiek tiek skirtis, priklausomai nuo automobilio konstrukcijos ypatumų.

Ši pamoka gali būti naudojama atliekant panašios autodalių keitimą automobilyje:
TOYOTA LAND CRUISER (KDJ12_, GRJ12_) 3.0 D-4D

**KEITIMAS: STABDŽIŲ TRINKELIŲ – TOYOTA 4RUNNER
OFF-ROAD (N210). REIKIAMŲ ĮRANKIŲ SĄRAŠAS:**



- Vielinis šepetys
- WD-40 purškalas
- Stabdžių sistemos valiklis
- Varinis tepalas
- Stabdžių sistemos tepalas
- Torcinė galvutė nr. 17
- Smūginė ratų galvutė Nr. 21
- Įrenginys suporto stabdžių cilindro įspaudimui
- Dinamometrinis raktas
- Sriegiklio laikiklis
- Laužtuvas
- Rato atrama

Įsigyti įrankius

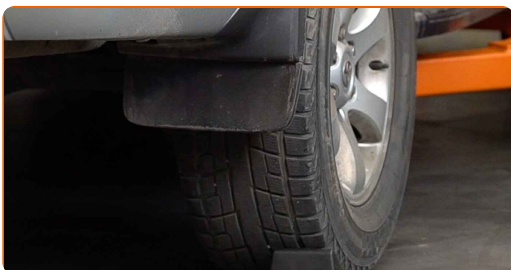
Keitimas: stabdžių trinkelio – TOYOTA 4Runner Off-Road (N210). AUTODOC ekspertai rekomenduoja:

- Stabdžių kaladėles keiskite komplektu kiekvienoje ašyje. Tai užtikrins efektyvų stabdymą.
- Veiksmų seka keičiant visas vienos ašies stabdžių kaladėles yra identiškas.
- Visus darbus atlikite su užgesintu varikliu.

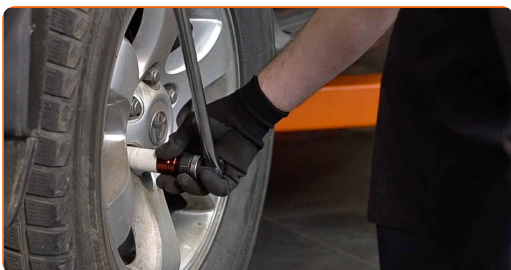
KEITIMAS: STABDŽIŲ TRINKELIU – TOYOTA 4RUNNER OFF-ROAD (N210). LAIKYKITĖS TOKIOS VEIKSMŲ SEKOS:

1 Atidarykite variklio dangtį. Atsukite stabdžių skysčio bakelio dangtelį.

2 Įdėkite pleištus po ratais.



3 Atlaisvinkite rato tvirtinimo varžtus. Naudokite specialią galvutę ratų varžtams Nr. 21



4 Pakelkite galinę automobilio dalį ir užtvirtinkite atramomis.

5 Atsukite rato tvirtinimo varžtus.



AUTODOC rekomenduoja:

- Svarbu! Laikykite ratą, kai atsukinėjate tvirtinimo varžtus automobilyje TOYOTA 4Runner Off-Road (N210).

6 Nuimkite ratą.



7 Išvalykite stabdžių suporto tvirtinimus. Naudokite vielinį šepetį. Naudokite purškalą WD-40.

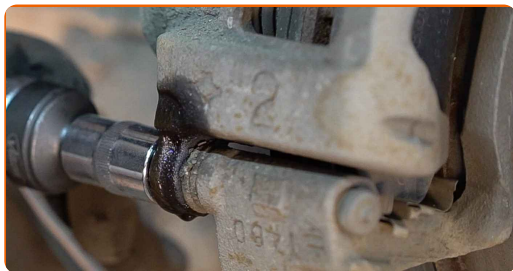


8 Išskirkite stabdžių kaladėles. Naudokite laužtuvą.



9

Atsukite stabdžių apkabos tvirtinimą. Naudokite torcinę galvutę Nr. 17. Naudokite sriegiklio laikiklį.



10

Nuimkite stabdžių suportą.



Keitimas: stabdžių trinkelio – TOYOTA 4Runner Off-Road (N210). AUTODOC rekomenduoja:

- Vielos gabalu pririškite suportą prie pakabos arba kėbulo, neatjungdami stabdžių žarnelės, kad sistemos sandarumas nebūtų pažeistas.
- Stebėkite, kad stabdžių apkaba/suportas nekabėtų ant stabdžių žarnelės.
- Nespauskite stabdžių pedalo po stabdžių suporto nuėmimo. Tai sukels stūmoklio iškritimą iš stabdžių cilindro, stabdžių skysčio ištekėjimą ir sistemos sandarumo praradimą.
- Patikrinkite stabdžių suporto apkabos, apsauginių gaubtų ir kreipiančiųjų būklę. Išvalykite juos. Jeigu reikia pakeiskite.

11

Nuimkite stabdžių kaladėles. Naudokite laužtuvą.



Keitimas: stabdžių trinkelio – TOYOTA 4Runner Off-Road (N210). Patarimas iš AUTODOC:

- Išmatuokite stabdžių disko storį. Pasiekus nusidėvėjimą ribą, detalę būtina pakeisti.

12

Nuimkite stabdžių trinkelio atramines spyruokles.

13

Išvalykite stabdžių apkabos kabę nuo dulkių ir purvo. Naudokite vielinį šepetį. Naudokite stabdžių sistemos valiklį.



Keitimas: stabdžių trinkelio – TOYOTA 4Runner Off-Road (N210). Profesionalai rekomenduoja:

- Po užpurškimo palaukite kelias minutes.

14

Įdėkite stabdžių trinkelį atramines spyruokles.



15

Apdorokite stabdžių suporto stūmoklį. Naudokite vielinį šepetį. Naudokite stabdžių sistemos valiklį.



AUTODOC rekomenduoja:

- Keitimas: stabdžių trinkelio – TOYOTA 4Runner Off-Road (N210). Panaudoję purškalą, palaukite kelias minutes.

16

Įspauskite stabdžių suporto stūmoklį. Naudokite įrenginį stabdžių suporto cilindro įspaudimui.



17

Priveržkite stabdžių trinkeles toje vietoje, kur jų paviršius liečiasi su stabdžių apkabos laikikliu. Naudokite sintetinį tepalą stabdžių sistemai.

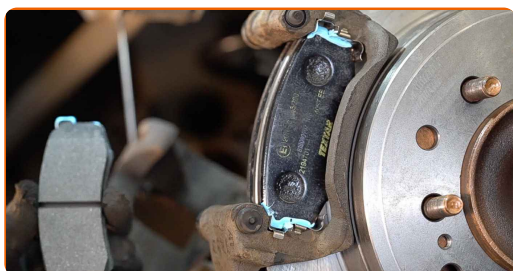


Keitimas: stabdžių trinkeliu – TOYOTA 4Runner Off-Road (N210). Patarimas:

- Prieš montuodami kaladėles įsitikinkite, kad disko paviršius yra švarus.

18

Uždėkite naujas stabdžių kaladėles.



Keitimas: stabdžių trinkeliu – TOYOTA 4Runner Off-Road (N210). Patarimas iš AUTODOC ekspertų:

- Įsitikinkite, kad kaladėlės pritvirtintos įdėklais į disko pusę.

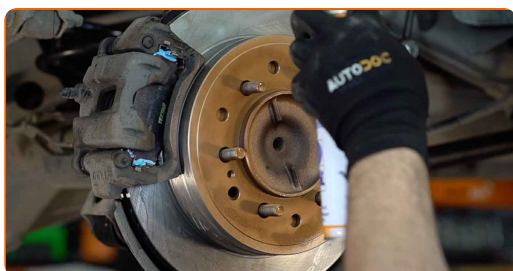
- 19 Sumontuokite stabdžių suportą ir pritvirtinkite jį. Naudokite torcinę galvutę Nr. 17. Naudokite dinamometrinių raktą. Priveržimo jėga 88 Nm.



- 20 Apdorokite stabdžių disko paviršių, kuris liečiasi su ratlankiu. Naudokite varinį tepalą.



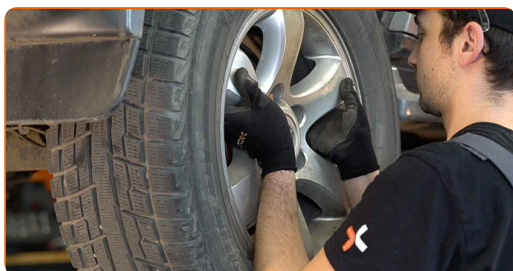
- 21 Išvalykite stabdžių disko paviršių. Naudokite stabdžių sistemos valiklį.



AUTODOC rekomenduoja:

- Keitimas: stabdžių trinkelėmis – TOYOTA 4Runner Off-Road (N210). Panaudoję purškalą, palaukite kelias minutes.

- 22 Uždėkite ratą.

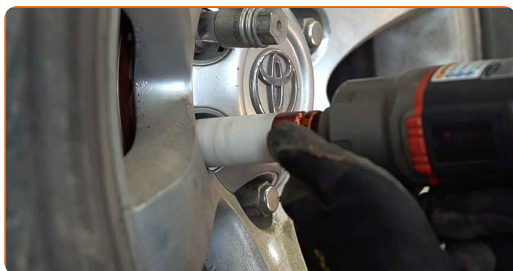


Keitimas: stabdžių trinkelio – TOYOTA 4Runner Off-Road (N210). AUTODOC ekspertai rekomenduoja:

- Norėdami išvengti sužalojimų rizikos, priverždami tvirtinimo varžtus laikykite ratą.

23

Priveržkite rato tvirtinimo varžtus. Naudokite specialią galvutę ratų varžtams Nr. 21



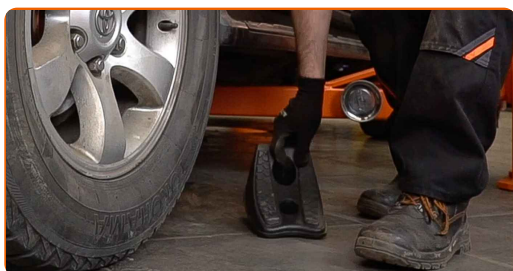
24

Nuleiskite automobilį ir, kryžmine tvarka, priveržkite ratų tvirtinimo varžtus. Naudokite dinamometrinių raktą. Priveržimo jėga 112 Nm.



25

Išimkite kėlimo įrenginius ir pleištus po ratais.

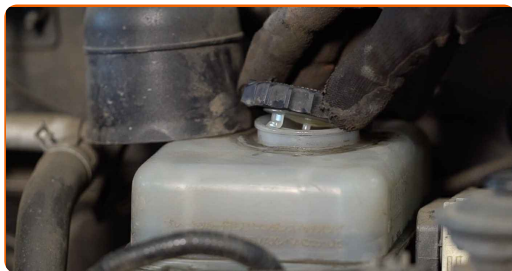


Keitimas: stabdžių trinkelio – TOYOTA 4Runner Off-Road (N210). AUTODOC ekspertai rekomenduoja:

- Patikrinkite stabdžių skysčio lygį bakelyje ir, jeigu reikia, pripildykite.

26

Užsukite stabdžių skysčio bakelio kamštį.



AUTODOC rekomenduoja:

- TOYOTA 4Runner Off-Road (N210) - neužvesdami variklio, kelis kartus nuspauskite stabdžio pedalą, kol jis tarps kietas.

27

Uždarykite variklio dangtį.

Keitimas: stabdžių trinkelis – TOYOTA 4Runner Off-Road (N210). Patarimas iš AUTODOC:

- Pirmus 150-200 km po stabdžių kaladėlių keitimo, greitį mažinkite atsargiai. Venkite nereikalingo ir staigaus stabdymo iki pilno automobilio sustojimo.

GERAI PADIRBĖTA! 

ŽIŪRĖTI DAUGIAU PAMOKŲ

AUTODOC – KOKYBIŠKOS IR PRIEINAMOS AUTODALYS INTERNETU

MOBILIOJI PROGRAMĖLĖ AUTODOC: NAUDINGA IR PATOGU



+ AUTODOC

GET IT ON
Google Play

Download on the
App Store

Download

PLATUS AUTODALIŲ PASIRINKIMAS JŪSŲ AUTOMOBILIUI

STABDŽIŲ TRINKELIU: PLATUS ASORTIMENTAS

i PASTABA APIE ATSAKOMYBĘ:

Dokumentuose pateikiami tik patarimai ir rekomendacijos, kurios gali būti jums naudingos atliekant remonto ir keitimo darbus. Įmonė „AUTODOC“ nėra atsakinga už remonto proceso metu patirtus nuostolius, traumas ir žalą turtui dėl neteisingo pateiktos informacijos naudojimo ir interpretavimo.

„AUTODOC“ nėra atsakingi už bet kokias galimas klaidas ir netikslumus šioje instrukcijoje. Pateikiama medžiaga yra skirta informaciniams tikslams ir negali pakeisti specialistų konsultacijos.

„AUTODOC“ nėra atsakingi už netinkamą ir traumas galintį sukelti remontinės įrangos, įrankių ir transporto priemonių dalių naudojimą. „AUTODOC“ primygtinai rekomenduoja būti atsargiems ir laikytis saugumo taisyklių atliekant bet kokius remonto ar keitimo darbus. Atsiminkite: žemos kokybės transporto priemonių dalių naudojimas negarantuoja reikiamo saugumo lygio kelyje.

© Copyright 2023 – visas turinys, ypač tekstai, nuotraukos ir grafika, yra apsaugoti autorių teisių. Visos teisės, įskaitant kopijavimą, redagavimą ir vertimą, priklauso „AUTODOC SE“.