

 **AUTODOC CLUB**

Kaip pakeisti **SKODA
SUPERB (3T4)** valytuvų:
priekis - keitimo
instrukcija

PANAŠI VAIZDO PAMOKA



Šiame vaizdo įrašė rodoma panašios autodalies keitimo procedūra kitoje transporto priemonėje.

Svarbu!

Ši keitimo veiksmų seka gali būti naudojama:

SKODA SUPERB (3T4) 1.8 TSI, SKODA SUPERB (3T4) 1.8 TSI 4x4, SKODA SUPERB (3T4) 2.0 TSI, SKODA SUPERB (3T4) 1.6 TDI, SKODA SUPERB (3T4) 2.0 TDI 16V 4x4, SKODA SUPERB (3T4) 1.4 TSI, SKODA SUPERB (3T4) 1.9 TDI, SKODA SUPERB (3T4) 2.0 TDI, SKODA SUPERB (3T4) 3.6 FSI 4x4, SKODA SUPERB (3T4) 2.0 TDI 4x4, SKODA SUPERB (3T4) 2.0 TDI 16V

Veiksmų seka gali šiek tiek skirtis, priklausomai nuo automobilio konstrukcijos ypatumų.

Ši pamoka gali būti naudojama atliekant panašios autodalies keitimą automobilyje:
VW Caddy III Universalas (2KB, 2KJ, 2CB, 2CJ) 1.4

**KEITIMAS: VALYTUVŲ – SKODA SUPERB (3T4).
REIKALINGI ĮRANKIAI:**



- Plokščias Atsuktuvas

Įsigyti įrankius

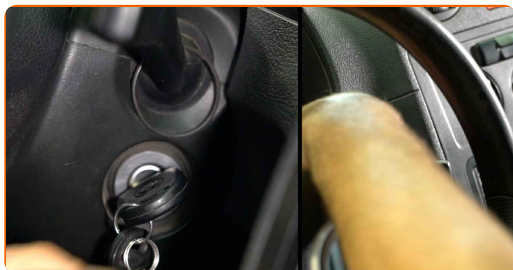
Keitimas: valytuvų – SKODA SUPERB (3T4). AUTODOC ekspertai rekomenduoja:

- Priekinius valytuvų šepetėlius visada keiskite komplektu. Tai užtikrins kokybišką ir tolygų priekinio stiklo valymą.
- Nesumaišykite vietomis vairuotojo ir keleivio vietų valytuvų šepetėlius.
- Abiejų valytuvų šepetėlių keitimo veiksmų tvarka yra vienoda.
- Visus darbus atlikite su užgesintu varikliu.

KEITIMAS: VALYTUVŲ –SKODA SUPERB (3T4). ATLIKITE TOKIUS ŽINGSNIUS:

1

Išjunkite degimą. Pastumkite stiklo valymo sistemos svirtelę į apatinę padėtį.



2

Išjunkite degimą. Aptarnavimo režime, valytuvai užims padėtį viršuje.



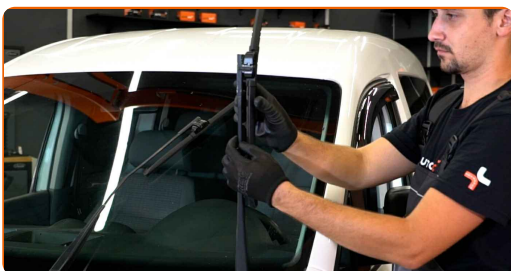
3

Paruoškite naujus valytuvus.



4

Iki galo atitraukite valytuvo svirtį nuo stiklo.



5

Pasukite valytuvo šepetėlį 90°. Nuimkite šepetėlį nuo svirties.



Keitimas: valytuvų – SKODA SUPERB (3T4). Patarimas:

- Stebėkite, kad keičiant šepetėlį spyruoklinė svirtis neatsitrenktų į stiklą.

6

Uždėkite naują valytuvo šepetėlį ir atsargiai prispauskite svirtį prie stiklo.

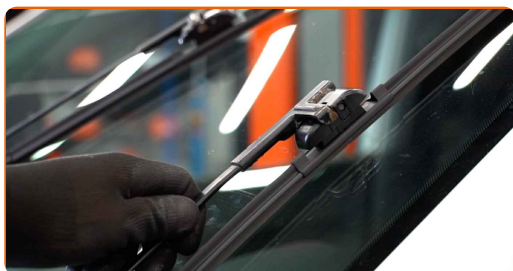


AUTODOC rekomenduoja:

- Neimkite valytuvo šepetėlio už darbinį guminį paviršių, kad nepažeistumėte grafito sluoksnio.

7

Ijunkite degimą. Pastumkite stiklų valymo sistemos svirtelę į apatinę padėtį. Taip jūs pakeisite valytuvų aptarnavimo režimą į darbinį.



Keitimas: valytuvų – SKODA SUPERB (3T4). AUTODOC ekspertai rekomenduoja:

- Įsitinkite, kad valytuvo guma visu savo igiu priglunda prie stiklo.

GERAI PADIRBĖTA! 

ŽIŪRĖTI DAUGIAU PAMOKŲ

AUTODOC – KOKYBIŠKOS IR PRIEINAMOS AUTODALYS INTERNETU

MOBILIOJI PROGRAMĖLĖ AUTODOC: NAUDINGA IR PATOGU



+ AUTODOC

GET IT ON
Google Play

Download on the
App Store

Download

PLATUS AUTODALIŲ PASIRINKIMAS JŪSŲ AUTOMOBILIUI

VALYTUVŲ: PLATUS ASORTIMENTAS

i PASTABA APIE ATSAKOMYBĘ:

Dokumentuose pateikiami tik patarimai ir rekomendacijos, kurios gali būti jums naudingos atliekant remonto ir keitimo darbus. Įmonė „AUTODOC“ nėra atsakinga už remonto proceso metu patirtus nuostolius, traumas ir žalą turtui dėl neteisingo pateiktos informacijos naudojimo ir interpretavimo.

„AUTODOC“ nėra atsakingi už bet kokias galimas klaidas ir netikslumus šioje instrukcijoje. Pateikiama medžiaga yra skirta informaciniams tikslams ir negali pakeisti specialistų konsultacijos.

„AUTODOC“ nėra atsakingi už netinkamą ir traumas galintį sukelti remontinės įrangos, įrankių ir transporto priemonių dalių naudojimą. „AUTODOC“ primygtinai rekomenduoja būti atsargiems ir laikytis saugumo taisyklių atliekant bet kokius remonto ar keitimo darbus. Atsiminkite: žemos kokybės transporto priemonių dalių naudojimas negarantuoja reikiamo saugumo lygio kelyje.

© Copyright 2021 – visas turinys, ypač tekstai, nuotraukos ir grafika, yra apsaugoti autorių teisių. Visos teisės, įskaitant kopijavimą, redagavimą ir vertimą, priklauso „AUTODOC GmbH“.