



Kaip pakeisti **SKODA  
Rapid Coupe (120G,  
130G, 135G)** mechaninės  
pavarų dėžės tepalas -  
keitimo instrukcija

## PANAŠI VAIZDO PAMOKA



Šiame vaizdo įrašė rodoma panašios autodalies keitimo procedūra kitoje transporto priemonėje.

### **i Svarbu!**

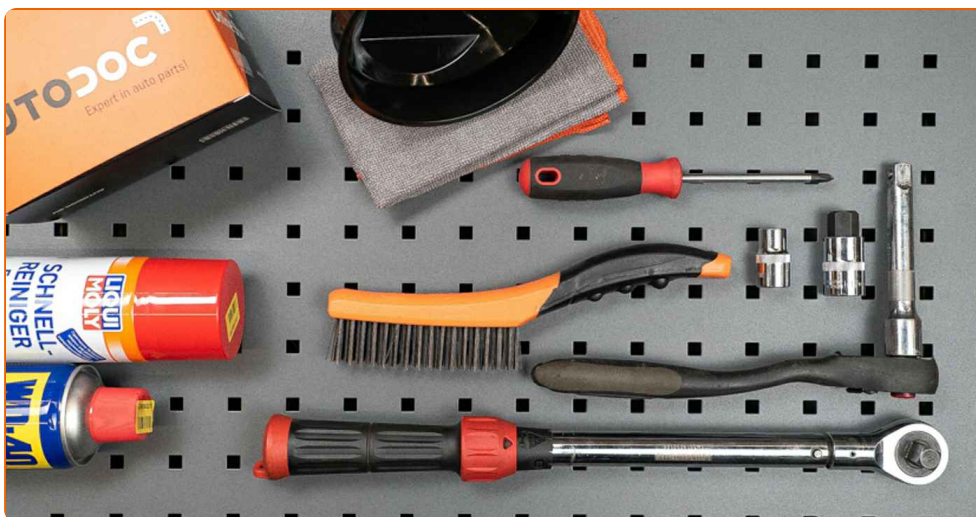
Ši keitimo veiksmų seka gali būti naudojama:

SKODA Rapid Coupe (120G, 130G, 135G) 1.3, SKODA Rapid Coupe (120G, 130G, 135G) 1.2

Veiksmų seka gali šiek tiek skirtis, priklausomai nuo automobilio konstrukcijos ypatumų.

Ši pamoka gali būti naudojama atliekant panašios autodalies keitimą automobilyje:  
SKODA Fabia I Combi (6Y5) 1.2

**KEITIMAS: MECHANINĖS PAVARŲ DĖŽĖS TEPALAS –  
SKODA RAPID COUPE (120G, 130G, 135G). REIKIAMŲ  
ĮRANKIŲ SĄRAŠAS:**



- Vielinis šepetys
- Universalus purškiamasis skystis valymui.
- HEX antgalis Nr. H17
- Torcinė galvutė nr. 12
- Kryžminis atsuktuvas
- Dinamometrinis raktas
- Piltuvėlis
- Talpa alyvos surinkimui
- Automobilio sparnų uždangalas

**Įsigyti įrankius**

Keitimas: mechaninės pavarų dėžės tepalas – SKODA Rapid Coupe (120G, 130G, 135G). AUTODOC rekomenduoja:

- Visus darbus atlikite su užgesintu varikliu.

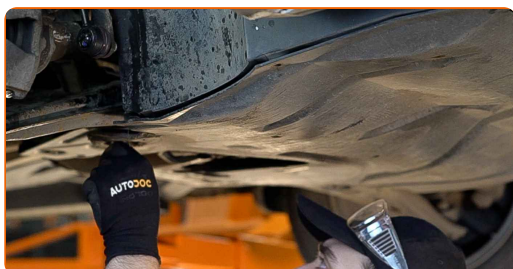
## KEITIMAS: MECHANINĖS PAVARŲ DĖŽĖS TEPALAS – SKODA RAPID COUPE (120G, 130G, 135G). REKOMENDUOJAMA VEIKSMŲ SEKA:

- 1 Atidarykite variklio dangtį.
- 2 Naudokite apsauginį dėklą, kad nepažeistumėte automobilio dažų ir plastiko.
- 3 Pakelkite automobilį keltuvu arba pasinaudokite apžiūros duobe.

Keitimas: mechaninės pavarų dėžės tepalas – SKODA Rapid Coupe (120G, 130G, 135G). Patarimas:

- Automobilis turi būti horizontalioje padėtyje, o jeigu jis stovi pakryęs, alyvos išėjimo kaištis turi būti žemiausiame taške.

- 4 Atsukite žemo garso izoliacijai skirtus tvirtinimo elementus. Naudokite torcinę galvutę Nr. 12. Naudokite kryžminį atsuktuvą.



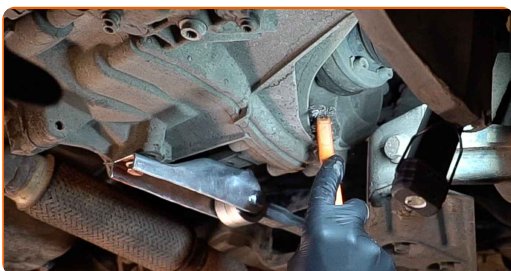
5

Nuimkite apatinę garso izoliaciją.



6

Nuvalykite karterio nupylimo angos zoną. Naudokite vielinį šepetį. Naudokite universalų valymo skystį.

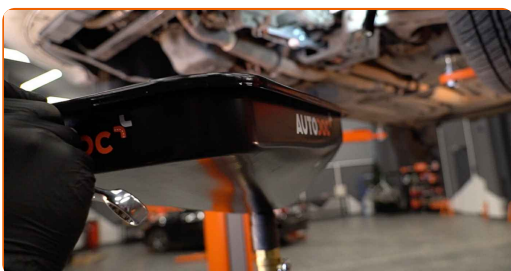


### AUTODOC rekomenduoja:

- Keitimas: mechaninės pavarų dėžės tepalas – SKODA Rapid Coupe (120G, 130G, 135G). Panaudoję purškalą, palaukite kelias minutes.

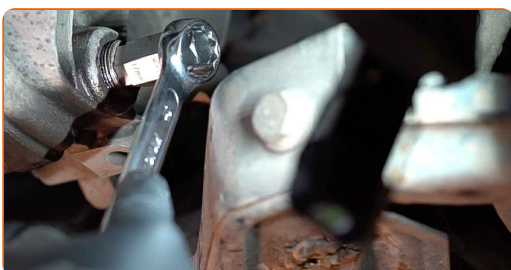
7

Padėkite ne mažiau kaip 2 litrų talpą po nupylimo angą.



8

Atsukite nupylimo kamštį. Naudokite HEX Nr. H17.



9

Nupilkite panaudotą alyvą.



Keitimas: mechaninės pavarų dėžės tepalas – SKODA Rapid Coupe (120G, 130G, 135G). AUTODOC ekspertai rekomenduoja:

- Dėmesio! Alyva gali būti karšta.

10

Nuvalykite vietą aplink pavarų dėžės korpuso užpildymo angą. Naudokite vielinį šepetį. Naudokite universalų valymo skystį.



Keitimas: mechaninės pavarų dėžės tepalas – SKODA Rapid Coupe (120G, 130G, 135G). Patarimas iš AUTODOC:

- Po užpurškimo palaukite kelias minutes.

11

Atsukite pavarų dėžės korpuso išleidimo kaištį. Naudokite HEX Nr. H17.



- 12 Įsukite naują nupylimo kaištį ir priveržkite jį. Naudokite HEX Nr. H17. Naudokite dinamometrinių raktą. Priveržimo jėga 32 Nm.



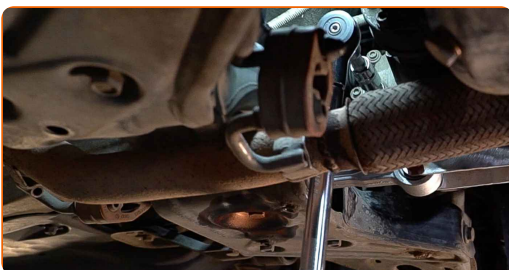
- 13 Įdėkite piltuvėlį. Įpilkite alyvos į pavarų dėžę per užpildymo angą. Reikiamas alyvos kiekis - 1.5 l.



Keitimas: mechaninės pavarų dėžės tepalas – SKODA Rapid Coupe (120G, 130G, 135G). Patarimas iš AUTODOC ekspertų:

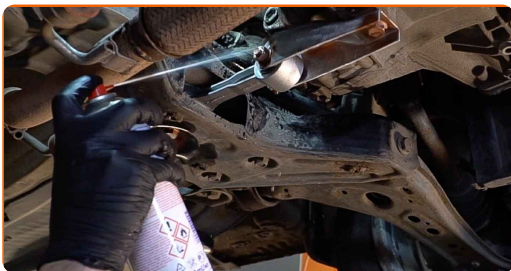
- Naudokite alyvą, kurią rekomenduoja gamintojas.

- 14 Prisukite pavarų dėžės korpuso išleidimo kaištį. Naudokite HEX Nr. H17. Naudokite dinamometrinių raktą. Priveržimo jėga 32 Nm.



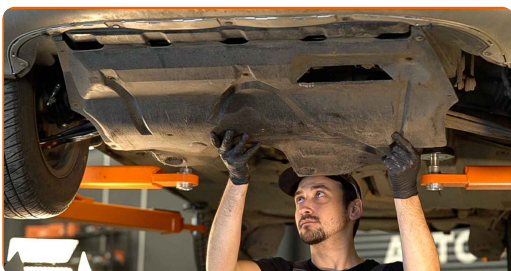
15

Nuvalykite vietą aplink pavaru dėžės korpuso užpildymo angą. Naudokite universalų valymo skystį.



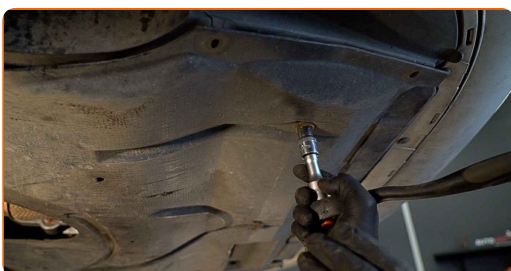
16

Sumontuokite apatinę garso izoliaciją.



17

Įsukite žemo garso izoliacijos tvirtinimo elementus. Naudokite torcinę galvutę Nr. 12. Naudokite kryžminį atsuktuvą.



18

Nuleiskite automobilį.

19

Nuimkite apsauginį dėklą.

20

Uždarykite variklio dangtį.

**GERAI PADIRBĖTA!** 👍

**ŽIŪRĖTI DAUGIAU PAMOKŲ**



## AUTODOC – KOKYBIŠKOS IR PRIEINAMOS AUTODALYS INTERNETU

MOBILIOJI PROGRAMĖLĖ AUTODOC: NAUJINGA IR PATOGU

**AUTODOC+**

GET IT ON  
Google Play

Download on the  
App Store

Download

**PLATUS AUTODALIŲ PASIRINKIMAS JŪSŲ AUTOMOBILIUI**

**MECHANINĖS PAVARŲ DĖŽĖS TEPALAS: PLATUS  
ASORTIMENTAS**

### **ⓘ PASTABA APIE ATSAKOMYBĘ:**

Dokumentuose pateikiami tik patarimai ir rekomendacijos, kurios gali būti jums naudingos atliekant remonto ir keitimo darbus. Įmonė „AUTODOC“ nėra atsakinga už remonto proceso metu patirtus nuostolius, traumas ir žalą turtui dėl neteisingo pateiktos informacijos naudojimo ir interpretavimo.

„AUTODOC“ nėra atsakingi už bet kokias galimas klaidas ir netikslumus šioje instrukcijoje. Pateikiama medžiaga yra skirta informaciniams tikslams ir negali pakeisti specialistų konsultacijos.

„AUTODOC“ nėra atsakingi už netinkamą ir traumas galintį sukelti remontinės įrangos, įrankių ir transporto priemonių dalių naudojimą. „AUTODOC“ primygtinai rekomenduoja būti atsargiems ir laikytis saugumo taisyklių atliekant bet kokius remonto ar keitimo darbus. Atsiminkite: žemos kokybės transporto priemonių dalių naudojimas negarantuoja reikiamo saugumo lygio kelyje.

© Copyright 2022 – visas turinys, ypač tekstai, nuotraukos ir grafika, yra apsaugoti autorių teisių. Visos teisės, įskaitant kopijavimą, redagavimą ir vertimą, priklauso „AUTODOC GmbH“.