

 **AUTODOC CLUB**

Kaip pakeisti **SKODA
Octavia II Combi (1Z5)**
dirzas polifoninis -
keitimo instrukcija

PANAŠI VAIZDO PAMOKA



Šiame vaizdo įrašė rodoma panašios autodalies keitimo procedūra kitoje transporto priemonėje.

Svarbu!

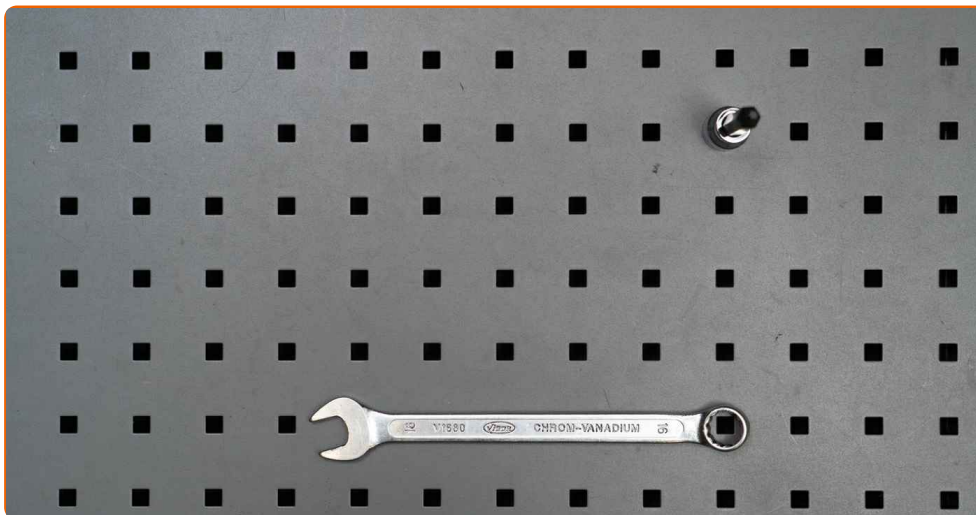
Ši keitimo veiksmų seka gali būti naudojama:

SKODA Octavia II Combi (1Z5) 1.6 LPG, SKODA Octavia II Combi (1Z5) 1.6, SKODA Octavia II Combi (1Z5) 2.0 FSI, SKODA Octavia II Combi (1Z5) 2.0 FSI 4x4, SKODA Octavia II Combi (1Z5) 1.6 MultiFuel

Veiksmų seka gali šiek tiek skirtis, priklausomai nuo automobilio konstrukcijos ypatumų.

Ši pamoka gali būti naudojama atliekant panašios autodalies keitimą automobilyje:
SEAT Leon Hatchback (1P1) 2.0 FSI

KEITIMAS: DIRZAS POLIFONINIS – SKODA OCTAVIA II
COMBI (1Z5). ĮRANKIAI, KURIŲ GALI PIREIKTI:



- Kombinuotas veržliaraktis Nr. 16
- Automobilio sparnų uždangalas
- Torx antgalis T25

[Įsigyti įrankius](#)

Keitimas: dirzas polifoninis – SKODA Octavia II Combi (1Z5). AUTODOC ekspertai rekomenduoja:

- Visus darbus atlikite su užgesintu varikliu.

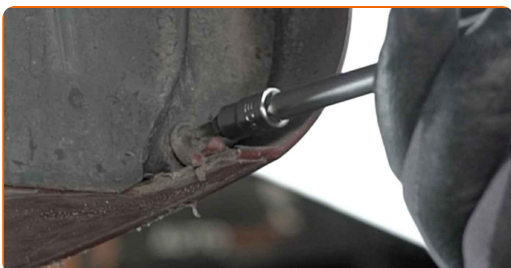
KEITIMAS: DIRZAS POLIFONINIS – SKODA OCTAVIA II COMBI (1Z5). LAIKYKITĖS TOKIOS VEIKSMŲ SEKOS:

1 Atidarykite variklio dangtį.

2 Naudokite apsauginį dėklą, kad nepažeistumėte automobilio dažų ir plastiko.

3 Pakelkite automobilį keltuvu arba pasinaudokite apžiūros duobe.

4 Atsukite ir atjunkite rato arkos gaubto tvirtinimus. Naudokite Torx T25.



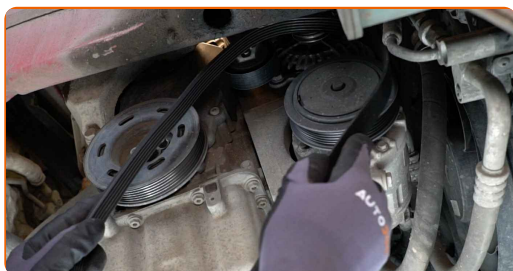
5 Išimkite arkos gaubtą.



6 Patraukite į šalį V formos rumbuoto diržo paskirstymo skriemulį. Naudokite kombinuotą veržliaraktį Nr. 16.



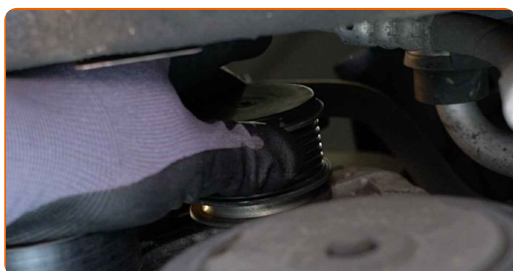
7 Nuimkite V formos rumbuotą diržą.



AUTODOC rekomenduoja:

- Patikrinkite paskirstymo ir kreipiančiojo skriemulių būklę. Jei reikia, pakeiskite juos.

8 Gražinkite paskirstymo skriemulį į pradinę padėtį.



9 Uždėkite V formos rumbuotą diržą.



Keitimas: diržas polifoninis – SKODA Octavia II Combi (1Z5). Profesionalai rekomenduoja:

- Įsitikinkite, kad V formos rumbuotas diržas tvirtai pritvirtina visus skriemulius.
- Įsitikinkite, kad V-formos diržas gerai įtemptas.

10

Patraukite į šalį V formos rumbuoto diržo paskirstymo skriemulį. Naudokite kombinuotą veržliaraktį Nr. 16.



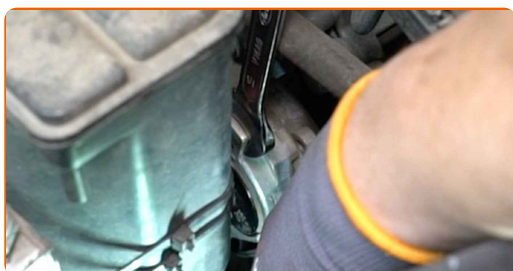
11

Uždėkite V formos diržą ant įtempimo ritinėlio.

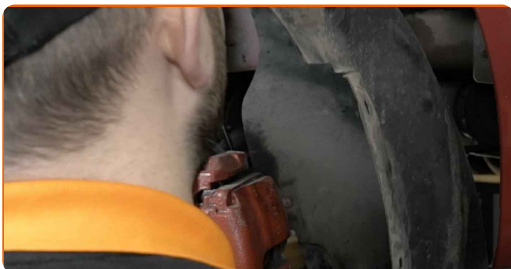


12

Gražinkite paskirstymo skriemulį į pradinę padėtį.



13 Sumontuokite ratų arkos apsaugą prie jai skirtos vietos.



14 Sumontuokite ir prisukite arkos gaubto tvirtinimus. Naudokite Torx T25.



15 Nuleiskite automobilį.

16 Kelioms minutėms paleiskite variklį. Tai būtina, kad galima būtų įsitikinti komponento veikimo korektiškumu.

17 Užgesinkite variklį.

18 Nuimkite apsauginį dėklą.

19 Uždarykite variklio dangtį.

GERAI PADIRBĖTA! 

ŽIŪRĖTI DAUGIAU PAMOKŲ

AUTODOC – KOKYBIŠKOS IR PRIEINAMOS AUTODALYS INTERNETU

MOBILIOJI PROGRAMĖLĖ AUTODOC: NAUDINGA IR PATOGU



+ AUTODOC

GET IT ON
Google Play

Download on the
App Store

Download

PLATUS AUTODALIŲ PASIRINKIMAS JŪSŲ AUTOMOBILIUI

DIRZAS POLIFONINIS: PLATUS ASORTIMENTAS

i PASTABA APIE ATSAKOMYBĘ:

Dokumentuose pateikiami tik patarimai ir rekomendacijos, kurios gali būti jums naudingos atliekant remonto ir keitimo darbus. Įmonė „AUTODOC“ nėra atsakinga už remonto proceso metu patirtus nuostolius, traumas ir žalą turtui dėl neteisingo pateiktos informacijos naudojimo ir interpretavimo.

„AUTODOC“ nėra atsakingi už bet kokias galimas klaidas ir netikslumus šioje instrukcijoje. Pateikiama medžiaga yra skirta informaciniams tikslams ir negali pakeisti specialistų konsultacijos.

„AUTODOC“ nėra atsakingi už netinkamą ir traumas galintį sukelti remontinės įrangos, įrankių ir transporto priemonių dalių naudojimą. „AUTODOC“ primygtinai rekomenduoja būti atsargiems ir laikytis saugumo taisyklių atliekant bet kokius remonto ar keitimo darbus. Atsiminkite: žemos kokybės transporto priemonių dalių naudojimas negarantuoja reikiamo saugumo lygio kelyje.

© Copyright 2023 – visas turinys, ypač tekstai, nuotraukos ir grafika, yra apsaugoti autorių teisių. Visos teisės, įskaitant kopijavimą, redagavimą ir vertimą, priklauso „AUTODOC SE“.