



Kaip pakeisti **SKODA**
Fabia I Combi (6Y5)
liambda zondas - keitimo
instrukcija

PANAŠI VAIZDO PAMOKA



Šiame vaizdo įrašė rodoma panašios autodalies keitimo procedūra kitoje transporto priemonėje.

Svarbu!

Ši keitimo veiksmų seka gali būti naudojama:

SKODA Fabia I Combi (6Y5) 1.4, SKODA Fabia I Combi (6Y5) 2.0

Veiksmų seka gali šiek tiek skirtis, priklausomai nuo automobilio konstrukcijos ypatumų.

Ši pamoka gali būti naudojama atliekant panašios autodalies keitimą automobilyje:
SEAT Leon Hatchback (1M1) 1.8 20V

KEITIMAS: LIAMBDA ZONDAS – SKODA FABIA I COMBI (6Y5). REIKIAMŲ ĮRANKIŲ SĄRAŠAS:



- Vielinis šepetys
- WD-40 purškalas
- Elektros kontaktų valiklis
- Aukštos temperatūros keraminis tepalas
- Dinamometrinis raktas
- Torcinė galvutė nr. 10
- 22 mm galvutė lambda zondui
- Sriegiklis
- Reketinis raktas

Įsigyti įrankius

Keitimas: liambda zondas – SKODA Fabia I Combi (6Y5). AUTODOC ekspertai rekomenduoja:

- Pakeitę lambda zondą, ištrinkite klaidos kodą iš elektrinio valdymo bloko ir leiskite jam prisitaikyti prie naujo daviklio.
- Prieš pradėdami darbus, užveskite variklį ir leiskite jam sušilti iki darbinės temperatūros.
- Atkreipkite dėmesį: visi darbai automobilyje - SKODA Fabia I Combi (6Y5) - turi būti atliekami su užgesintu varikliu.

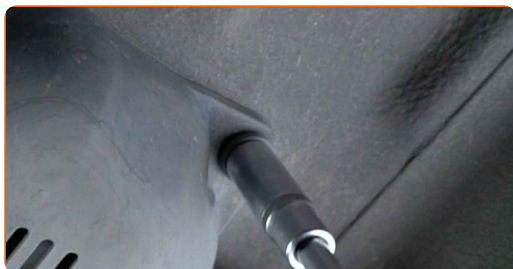
KEITIMĄ ATLIKITE TOKIA EILĖS TVARKA:

1

Pakelkite automobilį keltuvas arba pasinaudokite apžiūros duobe.

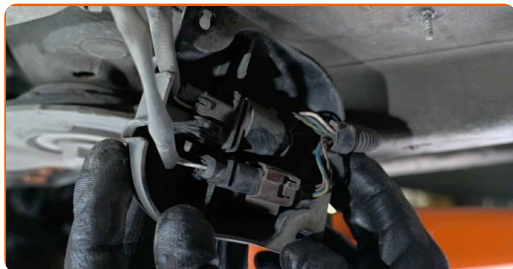
2

Atsukite lambda zondo korpuso tvirtinimus. Naudokite torcinę galvutę Nr. 10. Naudokite terkšlinį raktą.



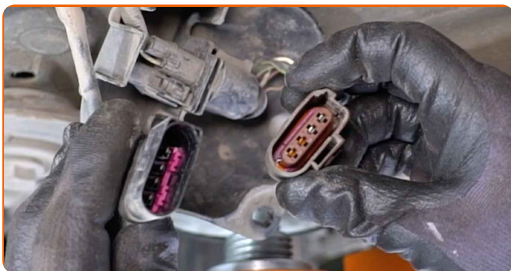
3

Nuimkite lambda zondo korpuso dangtelį.



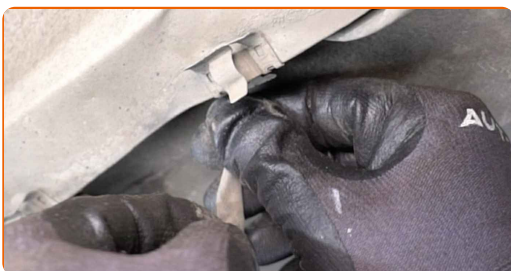
4

Atjunkite lambda zondo jungtį.



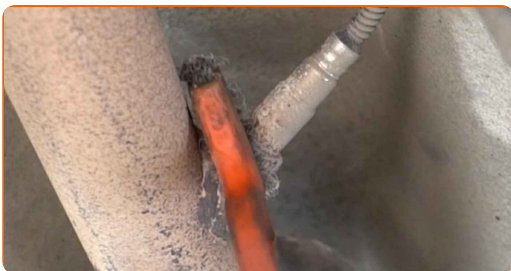
5

Atjunkite lambda zondo laidus.



6

Išvalykite lambda zondo tvirtinimą. Naudokite vielinį šepetį. Naudokite purškalą WD-40.



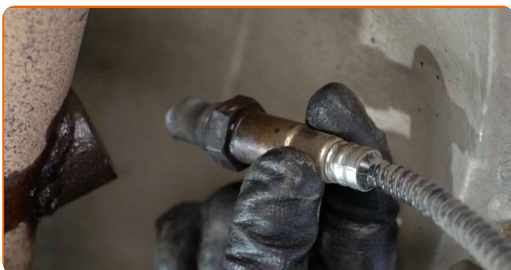
7

Atsukite lambda zondo tvirtinimą. Naudokite 22 mm galvutę lambda zondui. Naudokite terkšlinį raktą.



8

Nuimkite lambda zondą.



- 9** Išvalykite sriegį, kad paruoštumėte jį naujo lambda zondo montavimui. Naudokite sriegiklį. Naudokite terkšlinį raktą.



- 10** Apdorokite lambda zondą. Naudokite aukštos temperatūros keraminį tepalą.

- 11** Sumontuokite naują lambda zondą.



- 12** Priveržkite lambda zondo tvirtinimą. Naudokite 22 mm galvutę lambda zondui. Naudokite dinamometrinių raktą. Priveržimo jėga 46 Nm.



- 13** Apdorokite lambda zondo jungtį. Naudokite elektros kontaktų valiklį.



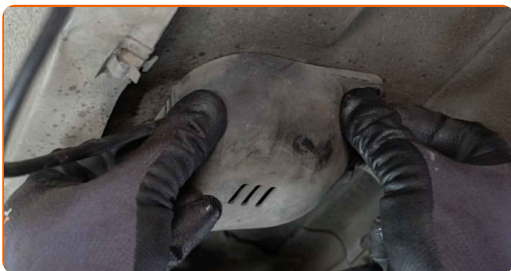
14

Prijunkite lambda zondo jungtį.



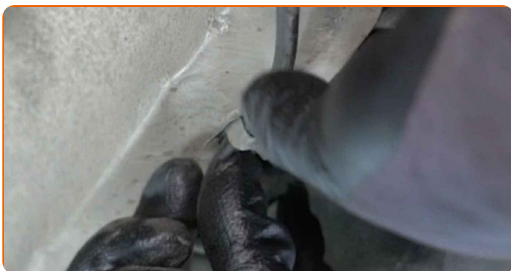
15

Sumontuokite lambda zondo korpuso dangtelį.



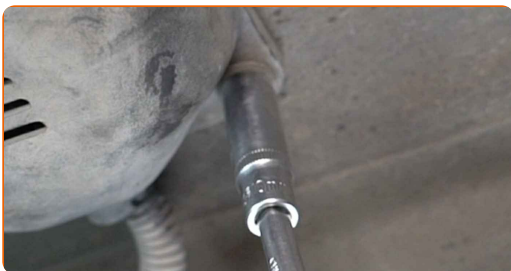
16

Prijunkite lambda zondo laidus.



17

Prisukite lambda zondo korpuso tvirtinimus. Naudokite torcinę galvutę Nr. 10. Naudokite terkšlinį raktą.



18

Nuleiskite automobilį.

GERAI PADIRBĖTA! 

ŽIŪRĖTI DAUGIAU PAMOKŲ

AUTODOC – KOKYBIŠKOS IR PRIEINAMOS AUTODALYS INTERNETU

MOBILIOJI PROGRAMĖLĖ AUTODOC: NAUDINGA IR PATOGU



+ AUTODOC

GET IT ON
Google Play

Download on the
App Store

Download

PLATUS AUTODALIŲ PASIRINKIMAS JŪSŲ AUTOMOBILIUI

LIAMBDA ZONDAS: PLATUS ASORTIMENTAS

i PASTABA APIE ATSAKOMYBĘ:

Dokumentuose pateikiami tik patarimai ir rekomendacijos, kurios gali būti jums naudingos atliekant remonto ir keitimo darbus. Įmonė „AUTODOC“ nėra atsakinga už remonto proceso metu patirtus nuostolius, traumas ir žalą turtui dėl neteisingo pateiktos informacijos naudojimo ir interpretavimo.

„AUTODOC“ nėra atsakingi už bet kokias galimas klaidas ir netikslumus šioje instrukcijoje. Pateikiama medžiaga yra skirta informaciniams tikslams ir negali pakeisti specialistų konsultacijos.

„AUTODOC“ nėra atsakingi už netinkamą ir traumas galintį sukelti remontinės įrangos, įrankių ir transporto priemonių dalių naudojimą. „AUTODOC“ primygtinai rekomenduoja būti atsargiems ir laikytis saugumo taisyklių atliekant bet kokius remonto ar keitimo darbus. Atsiminkite: žemos kokybės transporto priemonių dalių naudojimas negarantuoja reikiamo saugumo lygio kelyje.

© Copyright 2023 – visas turinys, ypač tekstai, nuotraukos ir grafika, yra apsaugoti autorių teisių. Visos teisės, įskaitant kopijavimą, redagavimą ir vertimą, priklauso „AUTODOC SE“.