



Kaip pakeisti **SKODA**
Fabia I Combi (6Y5) kuro
filtro - keitimo instrukcija

PANAŠI VAIZDO PAMOKA



Šiame vaizdo įrašė rodoma panašios autodalies keitimo procedūra kitoje transporto priemonėje.

Svarbu!

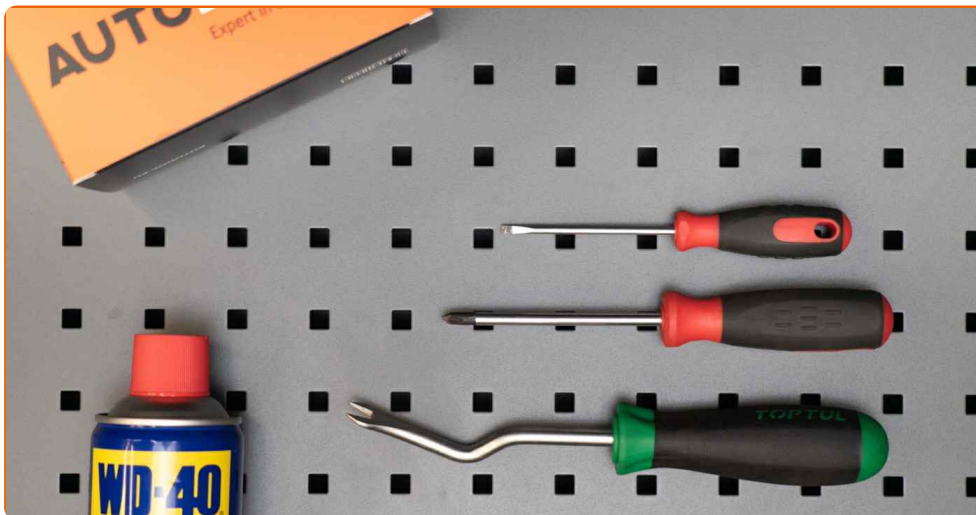
Ši keitimo veiksmų seka gali būti naudojama:

SKODA Fabia I Combi (6Y5) 1.4, SKODA Fabia I Combi (6Y5) 1.4 16V, SKODA Fabia I Combi (6Y5) 2.0, SKODA Fabia I Combi (6Y5) 1.2

Veiksmų seka gali šiek tiek skirtis, priklausomai nuo automobilio konstrukcijos ypatumų.

Ši pamoka gali būti naudojama atliekant panašios autodalies keitimą automobilyje:
VW Caddy III Universalas (2KB, 2KJ, 2CB, 2CJ) 1.4

KEITIMAS: KURO FILTRO – SKODA FABIA I COMBI
(6Y5). ĮRANKIAI, KURIŲ GALI PRIREIKTI:



- WD-40 purškalas
- Kryžminis atsuktuvus
- Plokščias atsuktuvus
- Talpa skysčiams
- Laužtuvas

Įsigyti įrankius

Keitimas: kuro filtro – SKODA Fabia I Combi (6Y5). AUTODOC ekspertai rekomenduoja:

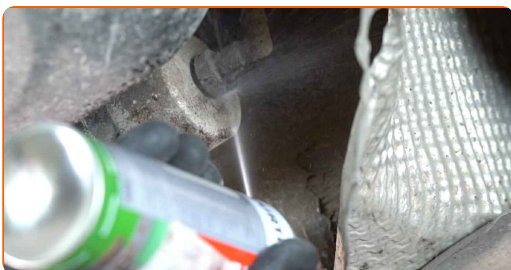
- Įsitikinkite, kad darbo aplinka yra pakankamai išvėdinama. Kuro garai yra nuodingi.
- Visus darbus atlikite su užgesintu varikliu.

KEITIMAS: KURO FILTRO – SKODA FABIA I COMBI (6Y5). REKOMENDUOJAMA VEIKSMŲ SEKA:

1 Atidarykite kuro bako dangtelį. Atsukite kuro bako kamštį.

2 Pakelkite automobilį keltuvu arba pasinaudokite apžiūros duobe.

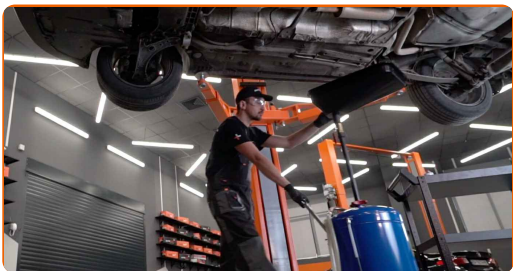
3 Apdorokite vamzdelių tvirtinimus prie kuro filtro. Naudokite purškalą WD-40.



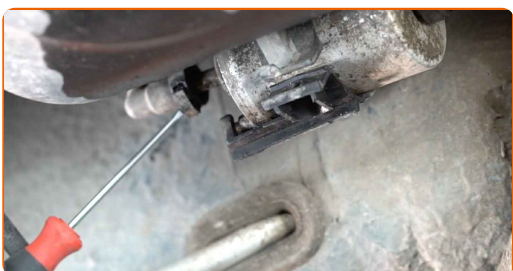
4 Atlaisvinkite kuro filtro tvirtinimus. Naudokite kryžminį atsuktuvą.



5 Paruoškite talpą skysčiams.



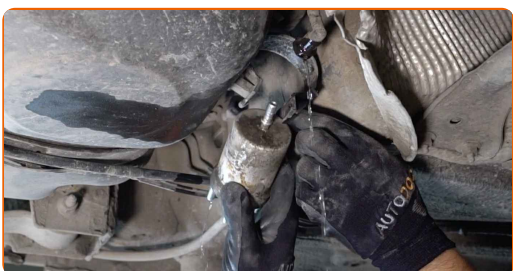
6 Nuimkite kuro filtro vamzdelių tvirtinimo fiksuatorius. Naudokite plokščią atsuktuvą. Atjunkite vamzdelius nuo kuro filtro.



Keitimas: kuro filtro – SKODA Fabia I Combi (6Y5). Patarimas:

- Būkite atsargūs! Kuras gali ištekėti iš filtro korpuso ir atvamzdžių.

7 Išimkite kuro filtrą. Įdėkite seną filtravimo elementą į talpą.



8 Sumontuokite naują kuro filtrą.

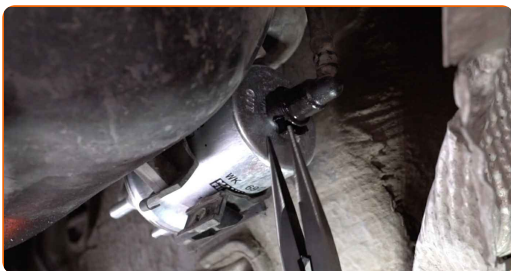


Keitimas: kuro filtro – SKODA Fabia I Combi (6Y5). Profesionalai rekomenduoja:

- Atminkite, svarbu nesumaišyti filtro įėjimą ir išėjimą. Rodyklės ant filtro nurodo kuro srauto kryptį.
- Montavimo metu stebėkite, kad dulkės ir purvas nepatektų į kuro filtro korpusą.
- Naudokite tik kokybiškus filtrus.

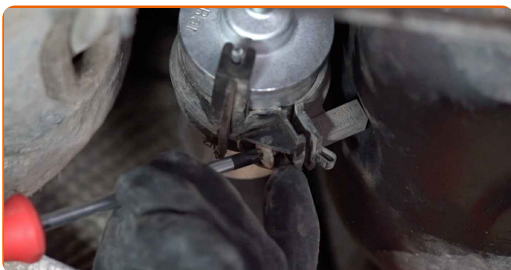
9

Prijunkite vamzdelius prie kuro filtro. Uždėkite kuro filtro vamzdelių tvirtinimo laikiklius.



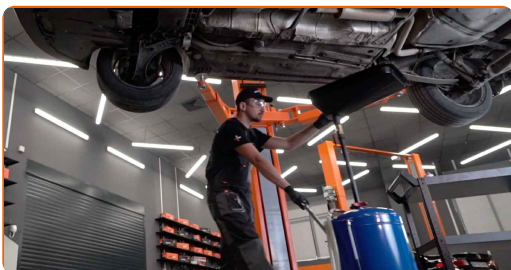
10

Priveržkite kuro filtro tvirtinimus. Naudokite kryžminį atsuktuvą.



11

Patraukite talpą skysčiams iš po kuro filtro.



12 Nuleiskite automobilį.



13 Užsukite kuro bako kamštį. Uždarykite kuro bako dangtelį.

Keitimas: kuro filtro – SKODA Fabia I Combi (6Y5). Patarimas iš AUTODOC ekspertų:

- Prieš pradėdami važiuoti, kelis kartus įjunkite ir išjunkite uždegimą. Tai būtina tam, kad kuro siurblys pripildytų sistemą kuru.

14 Kelioms minutėms paleiskite variklį.

Keitimas: kuro filtro – SKODA Fabia I Combi (6Y5). AUTODOC rekomenduoja:

- Kad apsaugotumėte aplinką nuo taršos, būtinai išmeskite panaudotus filtrus specialiuose surinkimo punktuose.

GERAI PADIRBĖTA! 

ŽIŪRĖTI DAUGIAU PAMOKŲ

AUTODOC – KOKYBIŠKOS IR PRIEINAMOS AUTODALYS INTERNETU

MOBILIOJI PROGRAMĖLĖ AUTODOC: NAUDINGA IR PATOGU



AUTODOC

GET IT ON
Google Play

Download on the
App Store

Download

PLATUS AUTODALIŲ PASIRINKIMAS JŪSŲ AUTOMOBILIUI

KURO FILTRO: PLATUS ASORTIMENTAS

i PASTABA APIE ATSAKOMYBĘ:

Dokumentuose pateikiami tik patarimai ir rekomendacijos, kurios gali būti jums naudingos atliekant remonto ir keitimo darbus. Įmonė „AUTODOC“ nėra atsakinga už remonto proceso metu patirtus nuostolius, traumas ir žalą turtui dėl neteisingo pateiktos informacijos naudojimo ir interpretavimo.

„AUTODOC“ nėra atsakingi už bet kokias galimas klaidas ir netikslumus šioje instrukcijoje. Pateikiama medžiaga yra skirta informaciniams tikslams ir negali pakeisti specialistų konsultacijos.

„AUTODOC“ nėra atsakingi už netinkamą ir traumas galintį sukelti remontinės įrangos, įrankių ir transporto priemonių dalių naudojimą. „AUTODOC“ primygtinai rekomenduoja būti atsargiems ir laikytis saugumo taisyklių atliekant bet kokius remonto ar keitimo darbus. Atsiminkite: žemos kokybės transporto priemonių dalių naudojimas negarantuoja reikiamo saugumo lygio kelyje.

© Copyright 2023 – visas turinys, ypač tekstai, nuotraukos ir grafika, yra apsaugoti autorių teisių. Visos teisės, įskaitant kopijavimą, redagavimą ir vertimą, priklauso „AUTODOC SE“.