

 **AUTODOC CLUB**

Kaip pakeisti **SKODA E-
CITIGO (NET)** stabdžių
suporto: priekis - keitimo
instrukcija

PANAŠI VAIZDO PAMOKA



Šiame vaizdo įrašė rodoma panašios autodalies keitimo procedūra kitoje transporto priemonėje.

Svarbu!

Ši keitimo veiksmų seka gali būti naudojama:
SKODA E-CITIGO (NE1) e iV

Veiksmų seka gali šiek tiek skirtis, priklausomai nuo automobilio konstrukcijos ypatumų.

Ši pamoka gali būti naudojama atliekant panašios autodalies keitimą automobilyje:
SKODA Octavia II Combi (1Z5) 1.8 TSI

**KEITIMAS: STABDŽIŲ SUPORTO – SKODA E-CITIGO
(NE1). REIKALINGI ĮRANKIAI:**



- Vielinis šepetys
- Stabdžių sistemos valiklis
- Varinis tepalas
- Kombinuotas veržliaraktis Nr. 10
- HEX antgalis nr. H7
- Torcinė galvutė nr. 11
- Smūginė ratų galvutė Nr. 17
- Reketinis raktas
- Dinamometrinis raktas
- Stabdžių žarnelės gnybtas
- Talpa skysčiams
- Įranga stabdžių nuorinimui
- Laužtuvas
- Rato atrama

Įsigyti įrankius

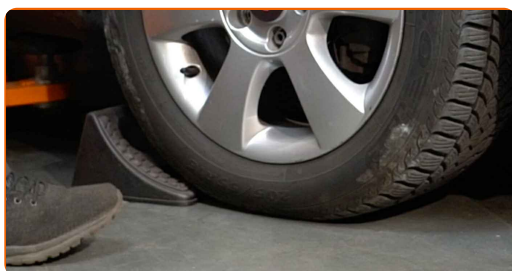
Keitimas: stabdžių suporto – SKODA E-CITIGO (NE1). AUTODOC rekomenduoja:

- Veiksmų seka keičiant dešinę ir kairę stabdžių suportą vienoje ašyje yra vienodas.
- Visus darbus atlikite su užgesintu varikliu.

KEITIMAS: STABDŽIŲ SUPORTO – SKODA E-CITIGO (NE1). ATLIKITE TOKIUS ŽINGSNIUS:

1 Atidarykite variklio dangtį. Atsukite stabdžių skysčio bakelio dangtelį.

2 Įdėkite pleištus po ratais.



3 Atlaisvinkite rato tvirtinimo varžtus. Naudokite specialią galvutę ratų varžtams Nr. 17



4 Pakelkite priekinę automobilio dalį ir užtvirtinkite atramomis.

5 Atsukite rato tvirtinimo varžtus.



Keitimas: stabdžių suporto – SKODA E-CITIGO (NE1). Patarimas:

- Norėdami išvengti sužeidimų, laikykite ratą, kol atsukate tvirtinimo varžtus.

6 Nuimkite ratą.



7 Padėkite talpą stabdžių skysčio surinkimui.

8 Išvalykite sritį, kur stabdžių žarnelė susijungia su suportu, ir kreipiančiąsias. Naudokite vielinį šepetį. Naudokite stabdžių sistemos valiklį.



AUTODOC rekomenduoja:

- Keitimas: stabdžių suporto – SKODA E-CITIGO (NE1). Panaudoję purškala, palaukite kelias minutes.

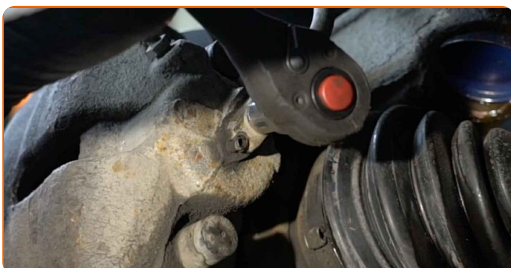
9

Uždėkite gnybtą ant stabdžių žarnelės.



10

Atsukite stabdžių žarnelę nuo stabdžių suporto. Naudokite torcinę galvutę Nr. 11. Naudokite terkšlinį raktą.



11

Nuimkite suporto kreipiančiųjų apsauginius gaubtus. Naudokite laužtuvą.



12

Atsukite stabdžių apkabos tvirtinimą. Naudokite HEX Nr. H7. Naudokite terkšlinį raktą.



13

Išskirkite stabdžių kaladėles. Naudokite laužtuvą.



14

Nuimkite stabdžių trinkelį tvirtinimo spyruoklę. Naudokite laužtuvą.



15

Nuimkite stabdžių suportą.

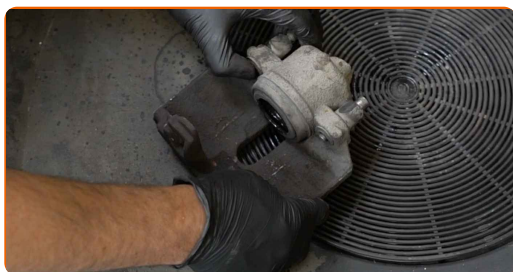


Keitimas: stabdžių suporto – SKODA E-CITIGO (NE1). Patarimas iš AUTODOC ekspertų:

- Keičiant stabdžių suportą rekomenduojama apžiūrėti ar ant stabdžių žarnelės nėra pažeidimų ir, jeigu reikia, pakeisti ją nauja.
- Keičiant stabdžių suportą, rekomenduojama pakeisti ir stabdžių kaladėles, taip pat apžiūrėti stabdžių diskų būklę ir, jeigu reikia, pakeisti juos naujais.
- Patikrinkite stabdžių suporto apkabos, apsauginių gaubtų ir kreipiančiųjų būklę. Išvalykite juos. Jeigu reikia pakeiskite.
- Nespauskite stabdžių pedalo po stabdžių suporto nuėmimo. Tai sukels stūmoklio iškritimą iš stabdžių cilindro, stabdžių skysčio ištekėjimą ir sistemos sandarumo praradimą.

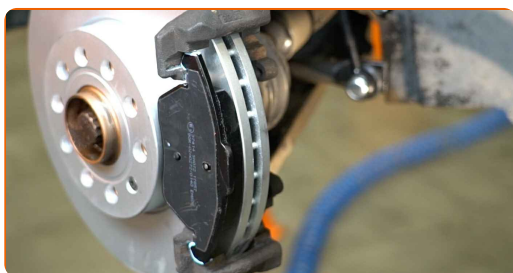
16

Nuimkite stabdžių kaladėles.



17

Uždėkite stabdžių kaladėles.



Keitimas: stabdžių suporto – SKODA E-CITIGO (NE1). AUTODOC ekspertai rekomenduoja:

- Jeigu naudosite senas stabdžių kaladėles, jas išvalykite.

18

Sumontuokite stabdžių suportą ir pritvirtinkite jį. Naudokite HEX Nr. H7. Naudokite dinamometrinį raktą. Priveržimo jėga 30 Nm.



19

Uždėkite suporto kreipiančiųjų apsauginius gaubtus.



20

Įdėkite stabdžių trinkelį tvirtinimo spyruoklę.



21

Apdorokite stabdžių žarnelę. Naudokite stabdžių sistemos valiklį.



Keitimas: stabdžių suporto – SKODA E-CITIGO (NE1). Patarimas:

- Po užpurškimo palaukite kelias minutes.

22

Priveržkite stabdžių vamzdelio tvirtinimą prie stabdžių suporto. Naudokite torcinę galvutę Nr. 11. Naudokite dinamometrinių raktą. Priveržimo jėga 35 Nm.



23

Nuimkite gnybtą nuo stabdžių žarnelės.



24

Atsukite stabdžių suporto nuorinimo varžtą. Naudokite kombinuotą veržliaraktį Nr. 10.



25

Prijunkite stabdžių nuorinimo įrangą prie nuorinimo vietos.



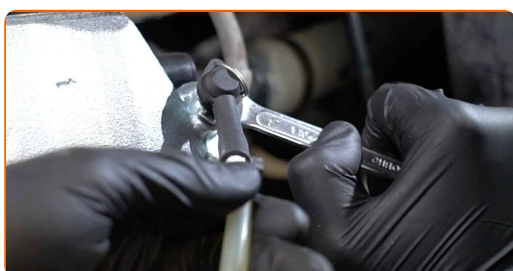
26

Nuorinkite stabdžių suporto sistemą. Neužvesdami variklio, kelis kartus įspauskite stabdžio pedalą, kol nepajusite pasipriešinimo.



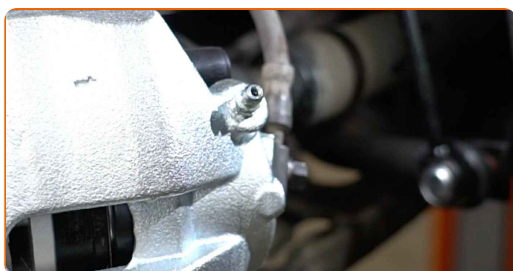
27

Užsukite stabdžių suporto nuorinimo varžtą. Naudokite kombinuotą veržliaraktį Nr. 10.



28

Išimkite įrangą stabdžių nuorinimui.



29

Priveržkite stabdžių apkabos alsuoklio varžtą. Naudokite torcinę galvutę Nr. 10. Naudokite dinamometrinių raktą. Priveržimo jėga 10 Nm.



30

Apdorokite stabdžių disko paviršių, kuris liečiasi su ratlankiu. Naudokite varinį tepalą.



31

Išvalykite stabdžių disko paviršių. Naudokite stabdžių sistemos valiklį.



AUTODOC rekomenduoja:

- Keitimas: stabdžių suporto – SKODA E-CITIGO (NE1). Panaudoję purškalą, palaukite kelias minutes.

32

Uždėkite ratą.



Keitimas: stabdžių suporto – SKODA E-CITIGO (NE1). Patarimas iš AUTODOC:

- Norėdami išvengti sužalojimų rizikos, priverždami tvirtinimo varžtus laikykite ratą.

33

Priveržkite rato tvirtinimo varžtus. Naudokite specialią galvutę ratų varžtams Nr. 17



34

Nuleiskite automobilį ir, kryžmine tvarka, priveržkite ratų tvirtinimo varžtus. Naudokite specialią galvutę ratų varžtams Nr. 17 Naudokite dinamometrinių raktą. Priveržimo jėga 120 Nm.



35

Išimkite kėlimo įrenginius ir pleištus po ratais.



AUTODOC rekomenduoja:

- Svarbu! Keitimas: stabdžių suporto – SKODA E-CITIGO (NE1). Patikrinkite stabdžių skysčio lygį rezervuare ir papildykite, jeigu to reikia.

36

Užsukite stabdžių skysčio bakelio kamštį. Uždarykite variklio dangtį.



GERAI PADIRBĖTA! 

ŽIŪRĖTI DAUGIAU PAMOKŲ

AUTODOC – KOKYBIŠKOS IR PRIEINAMOS AUTODALYS INTERNETU

MOBILIOJI PROGRAMĖLĖ AUTODOC: NAUDINGA IR PATOGU



+ AUTODOC

GET IT ON
Google Play

Download on the
App Store

Download

PLATUS AUTODALIŲ PASIRINKIMAS JŪSŲ AUTOMOBILIUI

STABDŽIŲ SUPORTO: PLATUS ASORTIMENTAS

i PASTABA APIE ATSAKOMYBĘ:

Dokumentuose pateikiami tik patarimai ir rekomendacijos, kurios gali būti jums naudingos atliekant remonto ir keitimo darbus. Įmonė „AUTODOC“ nėra atsakinga už remonto proceso metu patirtus nuostolius, traumas ir žalą turtui dėl neteisingo pateiktos informacijos naudojimo ir interpretavimo.

„AUTODOC“ nėra atsakingi už bet kokias galimas klaidas ir netikslumus šioje instrukcijoje. Pateikiama medžiaga yra skirta informaciniams tikslams ir negali pakeisti specialistų konsultacijos.

„AUTODOC“ nėra atsakingi už netinkamą ir traumas galintį sukelti remontinės įrangos, įrankių ir transporto priemonių dalių naudojimą. „AUTODOC“ primygtinai rekomenduoja būti atsargiems ir laikytis saugumo taisyklių atliekant bet kokius remonto ar keitimo darbus. Atsiminkite: žemos kokybės transporto priemonių dalių naudojimas negarantuoja reikiamo saugumo lygio kelyje.

© Copyright 2023 – visas turinys, ypač tekstai, nuotraukos ir grafika, yra apsaugoti autorių teisių. Visos teisės, įskaitant kopijavimą, redagavimą ir vertimą, priklauso „AUTODOC SE“.