



Kaip pakeisti **SKODA**
CITIGO stabdžių būgnas -
keitimo instrukcija

PANAŠI VAIZDO PAMOKA



Šiame vaizdo įrašė rodoma panašios autodalies keitimo procedūra kitoje transporto priemonėje.

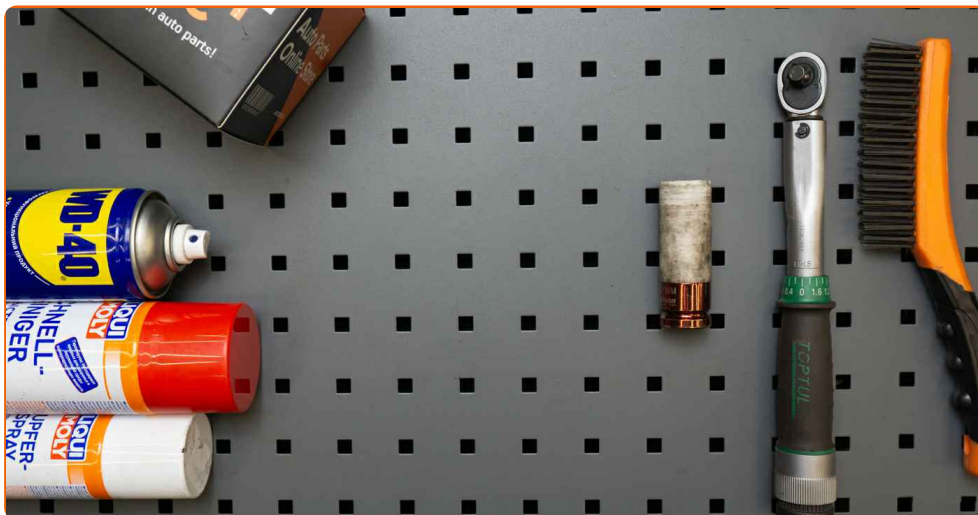
Svarbu!

Ši keitimo veiksmų seka gali būti naudojama:
SKODA CITIGO 1.0, SKODA CITIGO 1.0 CNG

Veiksmų seka gali šiek tiek skirtis, priklausomai nuo automobilio konstrukcijos ypatumų.

Ši pamoka gali būti naudojama atliekant panašios autodalies keitimą automobilyje:
VW Lupo (6X1, 6E1) 1.4 TDI

**KEITIMAS: STABDŽIŲ BŪGNAS – SKODA CITIGO.
REIKIAMI ĮRANKIAI:**



- Vielinis šepetys
- WD-40 purškalas
- Varinis tepalas
- Smūginė ratų galvutė Nr. 17
- Reketinis raktas
- Dinamometrinis raktas
- Kryžminis atsuktuvus
- Rato atrama

Įsigyti įrankius

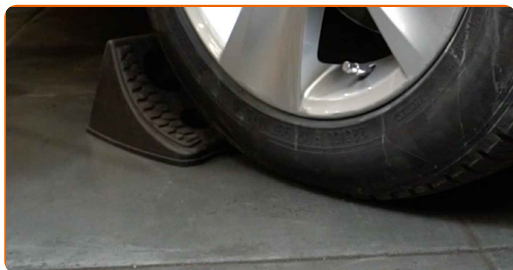
Keitimas: stabdžių būgnas – SKODA CITIGO. Patarimas iš AUTODOC ekspertų:

- Automobilyje SKODA CITIGO stabdžių būgnus keiskite komplektu galinei ašiai. Nepriklausomai nuo komponentų būklės. Tai užtikrins tolygų stabdymą.
- Veiksmų seka keičiant abu stabdžių būgnus vienoje ašyje yra vienoda.
- Keisdami stabdžių būgnus būtinai pakeiskite ir stabdžių trinkeles.
- Visus darbus atlikite su užgesintu varikliu.

**KEITIMAS: STABDŽIŲ BŪGNAS – SKODA CITIGO.
REKOMENDUOJAMA VEIKSMŲ SEKA:**

1

Įdėkite pleištus po ratais.



2

Atlaisvinkite rato tvirtinimo varžtus. Naudokite specialią galvutę ratų varžtams Nr. 17



3 Pakelkite galinę automobilio dalį ir užtvirtinkite atramomis.

4 Atsukite rato tvirtinimo varžtus.



AUTODOC rekomenduoja:

- Svarbu! Laikykite ratą, kai atsukinėjate tvirtinimo varžtus automobilyje SKODA CITIGO.

5 Nuimkite ratą.

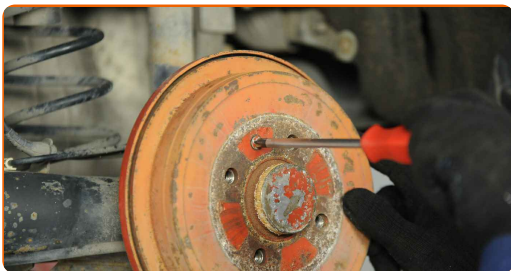


6 Išvalykite stabdžių būgno tvirtinimus. Naudokite vielinį šepetį. Naudokite purškalą WD-40.



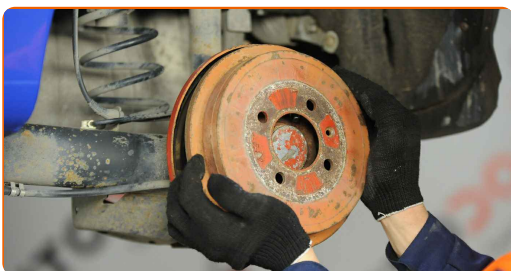
7

Atsukite stabdžių būgno tvirtinimą. Naudokite kryžminį atsuktuvą.



8

Nuimkite stabdžių būgną.

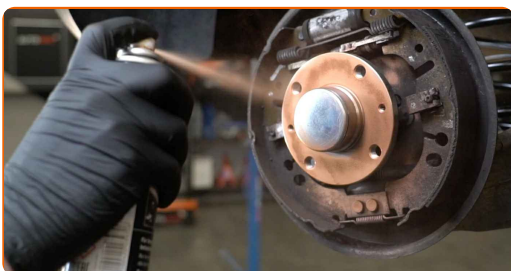


Keitimas: stabdžių būgnas – SKODA CITIGO. Patarimas:

- Apžiūrėkite stabdžių trinkeles. Jeigu reikia, jas pakeiskite.

9

Išvalykite stebulę. Naudokite vielinį šepetį. Apdorokite susiliečiantį paviršių. Naudokite varinį tepalą.



10

Sumontuokite stabdžių būgną.



- 11** Priveržkite stabdžių būgno tvirtinimus. Naudokite kryžminį atsuktuvą. Naudokite dinamometrinį raktą. Priveržimo jėga 4 Nm.



- 12** Išvalykite ratlankio montavimo vietą. Naudokite vielinį šepetį.

- 13** Apdorokite paviršių, kur ratlankis liečiasi prie stabdžių būgno. Naudokite varinį tepalą.



- 14** Uždėkite ratą.



Keitimas: stabdžių būgnas – SKODA CITIGO. AUTODOC ekspertai rekomenduoja:

- Norėdami išvengti sužalojimų rizikos, priverždami tvirtinimo varžtus laikykite ratą.

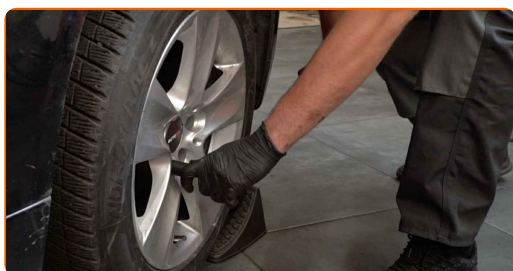
15

Priveržkite rato tvirtinimo varžtus. Naudokite specialią galvutę ratų varžtams Nr. 17



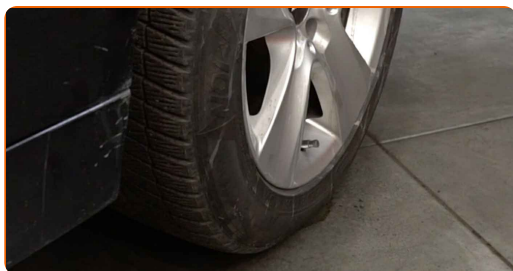
16

Nuleiskite automobilį ir, kryžmine tvarka, priveržkite ratų tvirtinimo varžtus. Naudokite specialią galvutę ratų varžtams Nr. 17 Naudokite dinamometrinių raktą. Priveržimo jėga 110 Nm.



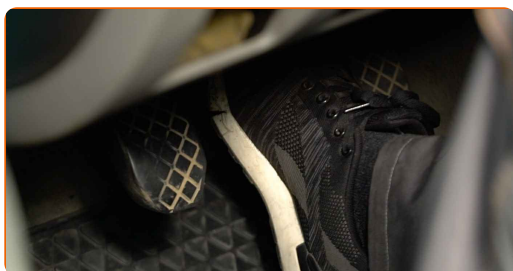
17

Išimkite kėlimo įrenginius ir pleištus po ratais.



18

Sureguliuokite tarpą tarp stabdžių trinkelėlių ir būgno automobilyje SKODA CITIGO, 10-15 kartų paspausdami stabdžių pedalą.



GERAI PADIRBĖTA! 

ŽIŪRĖTI DAUGIAU PAMOKŲ

AUTODOC – KOKYBIŠKOS IR PRIEINAMOS AUTODALYS INTERNETU

MOBILIOJI PROGRAMĖLĖ AUTODOC: NAUJINGA IR PATOGU



AUTODOC

GET IT ON
Google Play

Download on the
App Store

Download

PLATUS AUTODALIŲ PASIRINKIMAS JŪSŲ AUTOMOBILIUI

STABDŽIŲ BŪGNAS: PLATUS ASORTIMENTAS

i PASTABA APIE ATSAKOMYBĘ:

Dokumentuose pateikiami tik patarimai ir rekomendacijos, kurios gali būti jums naudingos atliekant remonto ir keitimo darbus. Įmonė „AutoDoc“ nėra atsakinga už remonto proceso metu patirtus nuostolius, traumas ir žalą turtui dėl neteisingo pateiktos informacijos naudojimo ir interpretavimo.

„AutoDoc“ nėra atsakingi už bet kokias galimas klaidas ir netikslumus šioje instrukcijoje. Pateikiama medžiaga yra skirta informaciniams tikslams ir negali pakeisti specialistų konsultacijos.

„AutoDoc“ nėra atsakingi už netinkamą ir traumas galintį sukelti remontinės įrangos, įrankių ir transporto priemonių dalių naudojimą. „AutoDoc“ primygtinai rekomenduoja būti atsargiems ir laikytis saugumo taisyklių atliekant bet kokius remonto ar keitimo darbus. Atsiminkite: žemos kokybės transporto priemonių dalių naudojimas negarantuoja reikiamo saugumo lygio kelyje.

© Copyright 2022 – visas turinys, ypač tekstai, nuotraukos ir grafika, yra apsaugoti autorių teisių. Visos teisės, įskaitant kopijavimą, redagavimą ir vertimą, priklauso „Autodoc GmbH“.