



Kaip pakeisti **VW Sharan**  
1 spyruoklės: galas -  
keitimo instrukcija

## VAIZDO PAMOKA

 Svarbu!

Ši keitimo veiksmų seka gali būti naudojama:

VW SHARAN (7M8, 7M9, 7M6) 1.9 TDI, VW SHARAN (7M8, 7M9, 7M6) 2.0, VW SHARAN (7M8, 7M9, 7M6) 2.8 VR6, VW SHARAN (7M8, 7M9, 7M6) 2.8 VR6 Syncro, VW SHARAN (7M8, 7M9, 7M6) 1.8 T 20V, VW SHARAN (7M8, 7M9, 7M6) 2.8 V6 24V, VW SHARAN (7M8, 7M9, 7M6) 2.8 V6 24V 4motion, VW SHARAN (7M8, 7M9, 7M6) 1.9 TDI 4motion, VW SHARAN (7M8, 7M9, 7M6) 2.0 16V

Veiksmų seka gali šiek tiek skirtis, priklausomai nuo automobilio konstrukcijos ypatumų.

**KEITIMAS: SPYRUOKLĖS – VW SHARAN 1. PATARIMAS  
IŠ AUTODOC EKSPERTŲ:**



- Vielinis šepetys
- WD-40 purškalas
- Stabdžių sistemos valiklis
- Keraminis tepalas
- Varinis tepalas
- Dinamometrinis raktas
- Kombinuotas veržliaraktis Nr. 21
- Torcinė galvutė nr. 13
- Torcinė galvutė nr. 21
- Smūginė ratų galvutė Nr. 19
- Reketinis raktas
- Hidraulinis keltuvas
- Rato atrama

**ĮSIGYTI ĮRANKIUS**

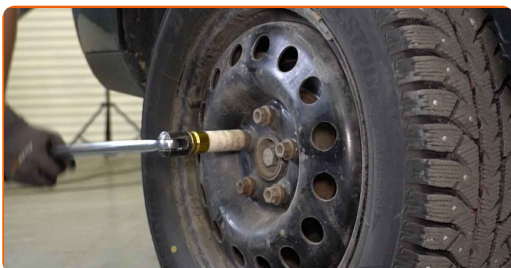
**Keitimas: spyruoklės – VW Sharan 1. Reikalingi įrankiai:**

- Abi galinės pakabos spyruokles keiskite vienu metu.
- Veiksmų seka keičiant dešinę ir kairę galinės pakabos spyruoklę yra vienoda.
- Atkreipkite dėmesį: visi darbai automobilyje - VW Sharan 1 - turi būti atliekami su užgesintu varikliu.

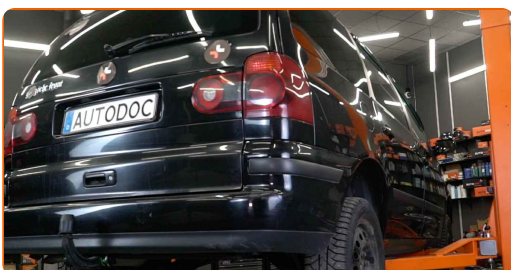
**KEITIMĄ ATLIKITE TOKIA EILĖS TVARKA:**

**1** Įdėkite pleištus po ratais.

**2** Atlaisvinkite rato tvirtinimo varžtus. Naudokite specialią galvutę ratų varžtams Nr. 19



**3** Pakelkite automobilį.

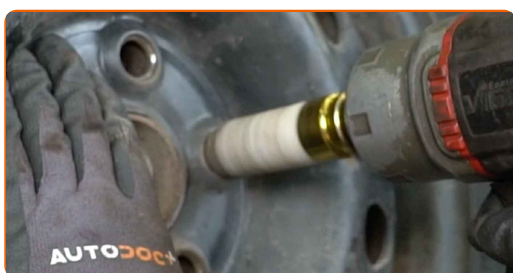


Keitimas: spyruoklės – VW Sharan 1. Patarimas:

- Jeigu naudojate domkratą, įsitinkinkite, kad jis pastatytas ant lygaus paviršiaus, be jokių nelygumų.
- Būtinai papildomai užfiksuokite automobilį pakeliamais stovais.

4

Atsukite rato tvirtinimo varžtus.

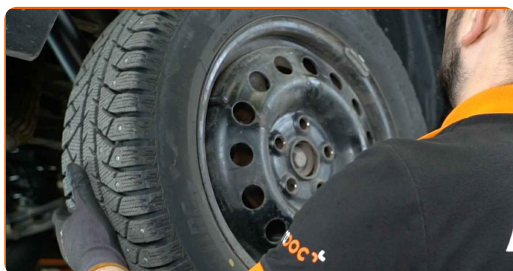


AUTODOC rekomenduoja:

- [spėjimas! Siekiant išvengti sužeidimų, laikykite ratą, kai atsukinėjate tvirtinimo varžtus automobilyje VW Sharan 1.

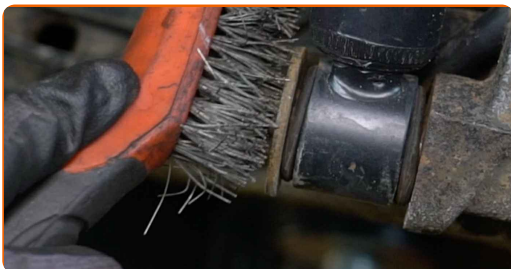
5

Nuimkite ratą.



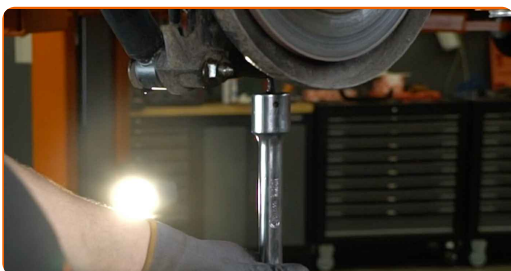
6

Išvalykite apatinį amortizatoriaus tvirtinimą. Naudokite vielinį šepetį. Naudokite purškalą WD-40.



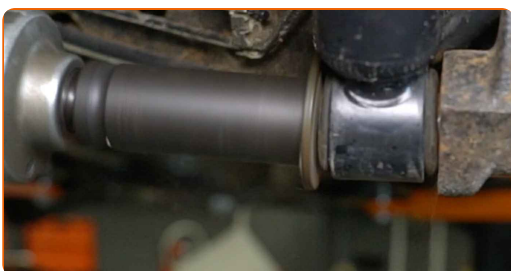
7

Padėkite atramą po galiniu pasukamuoju kakliuku. Naudokite hidraulinį pakelėją.



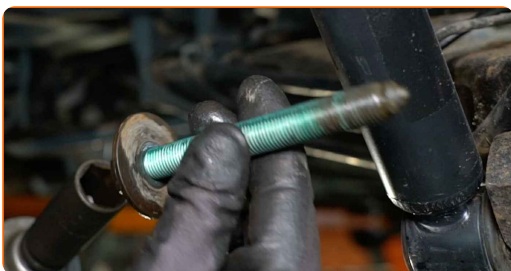
8

Atsukite apatinį amortizatoriaus tvirtinimą. Naudokite kombinuotą veržliaraktį Nr. 21. Naudokite torcinę galvutę Nr. 21. Naudokite terkšlinį raktą.



9

Nuimkite tvirtinimo varžtą.

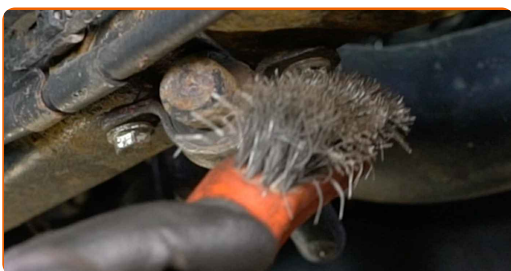


10

Nuleiskite hidraulinį statramstį 10-15 cm.

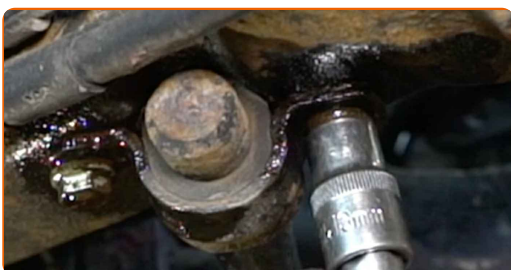
11

Nuvalykite tvirtinimus, jungiančius stabilizatorių su pakabos svirtimis. Naudokite vielinį šepetį. Naudokite purškalą WD-40.



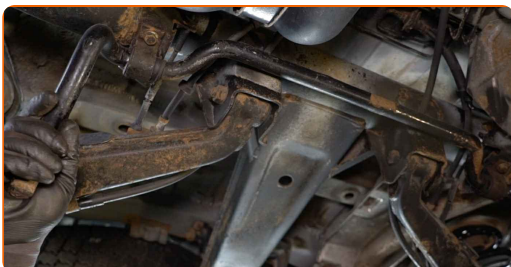
12

Atsukite tvirtinimus, jungiančius stabilizatorių su pakabos svirtimis. Naudokite torcinę galvutę Nr. 13. Naudokite terkšlinį raktą.



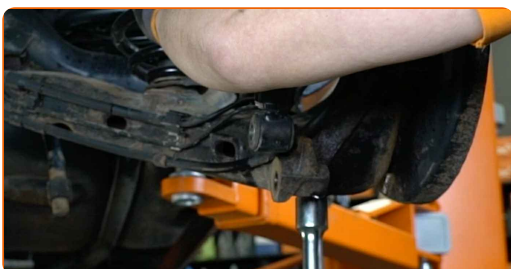
13

Pastumkite stabilizatorių į šoną.



14

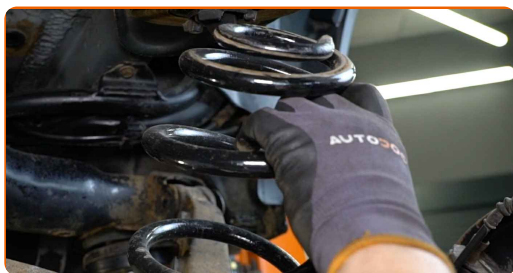
Išimkite atramą, kuri buvo padėta po galiniu pasukamuju kakiuku.



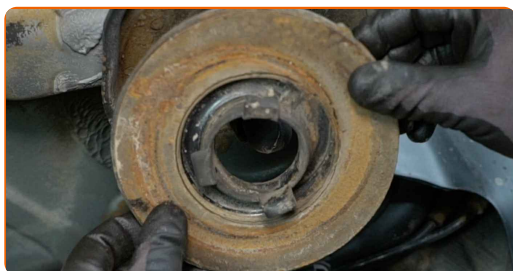
### AUTODOC rekomenduoja:

- Keitimas: spyruoklės – VW Sharan 1. Palengva nuleiskite hidraulinį keltuvą, be trūkčiojimų, kad išvengtumėte komponentų ir mechanizmų pažeidimų.

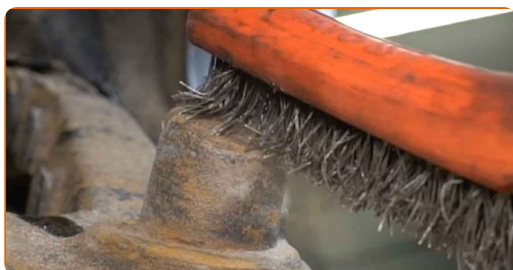
**15** Išimkite spyruoklę.



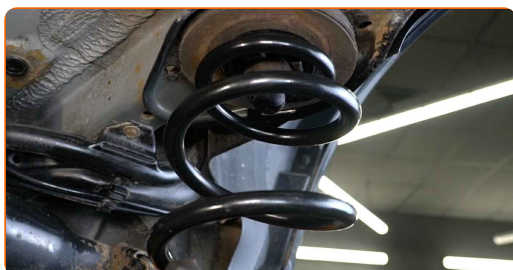
**16** Nuimkite guminius spyruoklės laikiklius.



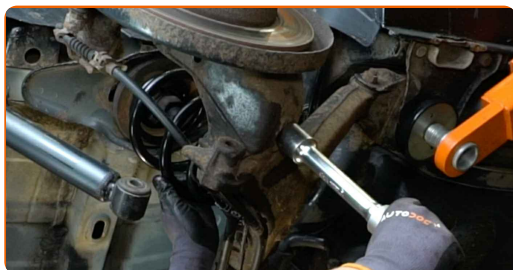
**17** Išvalykite spyruoklių montavimo vietas. Naudokite vielinį šepetį. Naudokite puršką WD-40.



**18** Įdėkite spyruoklę kartu su guminėmis atramomis į montavimo vietas.



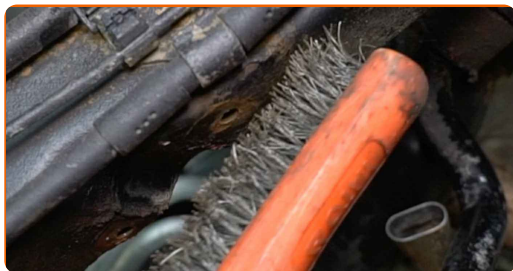
**19** Padėkite atramą po galiniu pasukamuoju kaktliuku. Naudokite hidraulinį pakelėją.





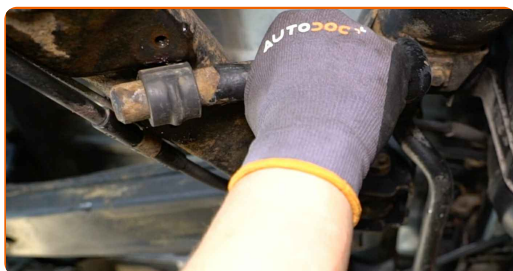
20

Išvalykite stabilizatoriaus tvirtinimo vietas. Naudokite vielinį šepetį. Naudokite purškalą WD-40.



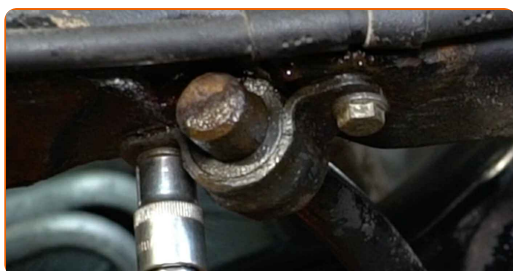
21

Sumontuokite ir pritvirtinkite stabilizatorių.



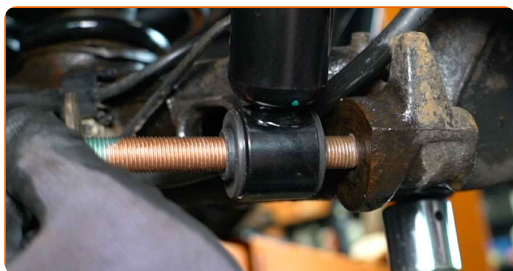
22

Priveržkite tvirtinimus, jungiančius stabilizatorių su pakabos svirtimis. Naudokite torcinę galvutę Nr. 13. Naudokite dinamometrinių raktą. Priveržimo jėga 35 Nm.



23

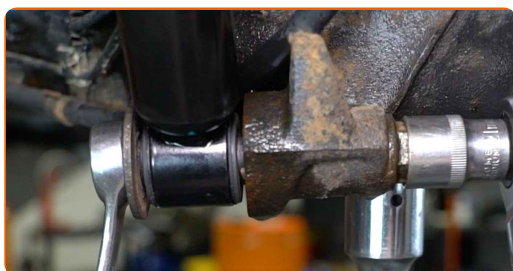
Įdėkite tvirtinimo varžtą.



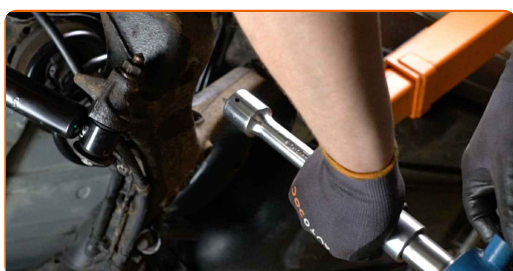
**Keitimas: spyruoklės – VW Sharan 1. Patarimas iš AUTODOC:**

- Norint tinkamai priveržti tvirtinimus, reikia pakelti pakabos elementus iki darbinės padėties.

- 24** Priveržkite apatinį amortizatoriaus tvirtinimą. Naudokite kombinuotą veržliaraktį Nr. 21. Naudokite torcinę galvutę Nr. 21. Naudokite dinamometrinį raktą. Priveržimo jėga 130 Nm.



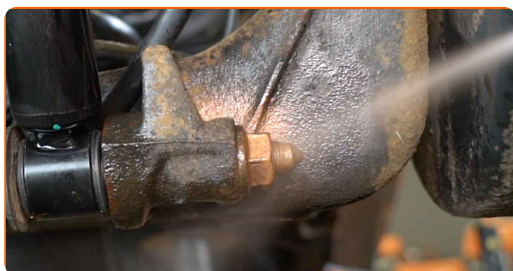
- 25** Išimkite atramą, kuri buvo padėta po galiniu pasukamuoju kakliuku.



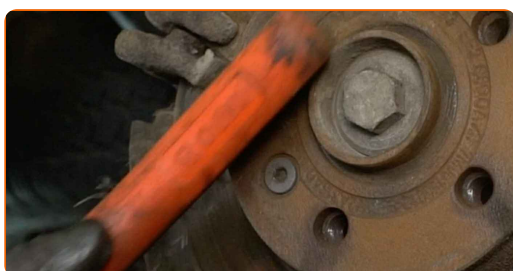
### AUTODOC rekomenduoja:

- Nenuleidinėkite hidraulinio keltuvo staigiais judesiais, kad išvengtumėte automobilio VW Sharan 1 komponentų ir mechanizmų pažeidimo.

- 26** Apdorokite apatinį amortizatoriaus tvirtinimą. Naudokite varinį tepalą.



- 27** Išvalykite ratlankio montavimo vietą. Naudokite vielinį šepetį.



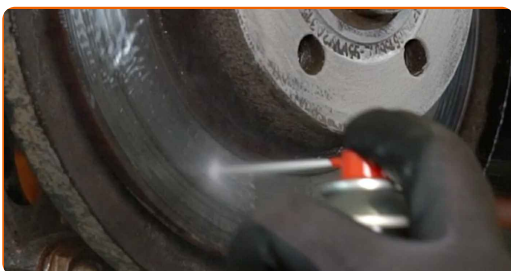
28

Apdorokite stabdžių disko paviršių, kuris liečiasi su ratlankiu. Naudokite keraminį tepalą.



29

Išvalykite stabdžių disko paviršių. Naudokite stabdžių sistemos valiklį.

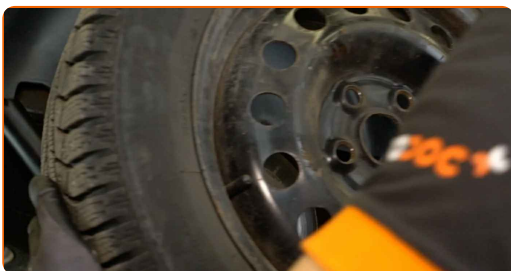


### AUTODOC rekomenduoja:

- Keitimas: spyruoklės – VW Sharan 1. Panaudoję purškalą, palaukite kelias minutes.

30

Uždėkite ratą.

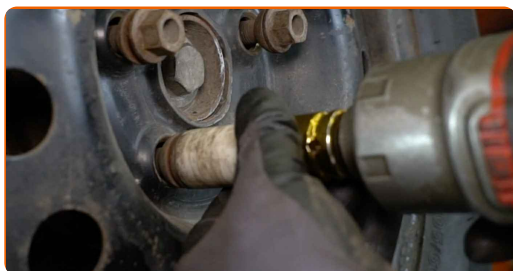


### AUTODOC rekomenduoja:

- Svarbu! Laikykite ratą, kai prisukinėjate tvirtinimo varžtus automobilyje VW Sharan 1.

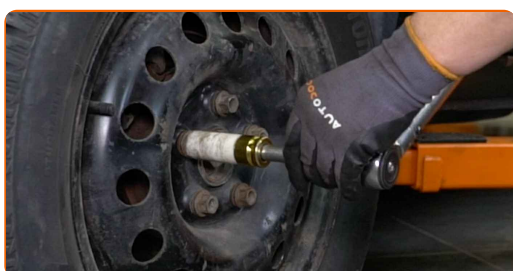
31

Priveržkite rato tvirtinimo varžtus. Naudokite specialią galvutę ratų varžtams Nr. 19



32

Nuleiskite automobilį ir, kryžmine tvarka, priveržkite ratų tvirtinimo varžtus. Naudokite specialią galvutę ratų varžtams Nr. 19 Naudokite dinamometrinių raktą. Priveržimo jėga 170 Nm.



33

Išimkite kėlimo įrenginius ir pleištus po ratais.



**GERAI PADIRBĖTA!** 

**ŽIŪRĖTI DAUGIAU PAMOKŲ**

## AUTODOC – KOKYBIŠKOS IR PRIEINAMOS AUTODALYS INTERNETU

MOBILIOJI PROGRAMĖLĖ AUTODOC: NAUJINGA IR PATOGU



**+ AUTODOC**

GET IT ON  
**Google Play**

Download on the  
**App Store**

**Download**

**PLATUS AUTODALIŲ PASIRINKIMAS JŪSŲ AUTOMOBILIUI**

**ĮSIGYKITE VW AUTODALIS**

**SPYRUOKLĖS: PLATUS ASORTIMENTAS**

**IŠSIRINKITE AUTODALIS VW SHARAN 1**

**VW SPYRUOKLĖS: ĮSIGYKITE DABAR**

**VW SHARAN 1 SPYRUOKLĖS: ĮSIGYTI GEROMIS SĄLYGOMIS**

## **PASTABA APIE ATSAKOMYBĘ:**

Dokumentuose pateikiami tik patarimai ir rekomendacijos, kurios gali būti jums naudingos atliekant remonto ir keitimo darbus. Įmonė „AUTODOC“ nėra atsakinga už remonto proceso metu patirtus nuostolius, traumas ir žalą turtui dėl neteisingo pateiktos informacijos naudojimo ir interpretavimo.

„AUTODOC“ nėra atsakingi už bet kokias galimas klaidas ir netikslumus šioje instrukcijoje. Pateikiama medžiaga yra skirta informaciniams tikslams ir negali pakeisti specialistų konsultacijos.

„AUTODOC“ nėra atsakingi už netinkamą ir traumas galintį sukelti remontinės įrangos, įrankių ir transporto priemonių dalių naudojimą. „AUTODOC“ primygtinai rekomenduoja būti atsargiems ir laikytis saugumo taisyklių atliekant bet kokius remonto ar keitimo darbus. Atsiminkite: žemos kokybės transporto priemonių dalių naudojimas negarantuoja reikiamo saugumo lygio kelyje.

© Copyright 2023 – visas turinys, ypač tekstai, nuotraukos ir grafika, yra apsaugoti autorių teisių. Visos teisės, įskaitant kopijavimą, redagavimą ir vertimą, priklauso „AUTODOC SE“.