



Kaip pakeisti **SEAT**  
**Toledo III (5P2)** kuro filtro  
- keitimo instrukcija

## PANAŠI VAIZDO PAMOKA



Šiame vaizdo įrašė rodoma panašios autodalių keitimo procedūra kitoje transporto priemonėje.

### Svarbu!

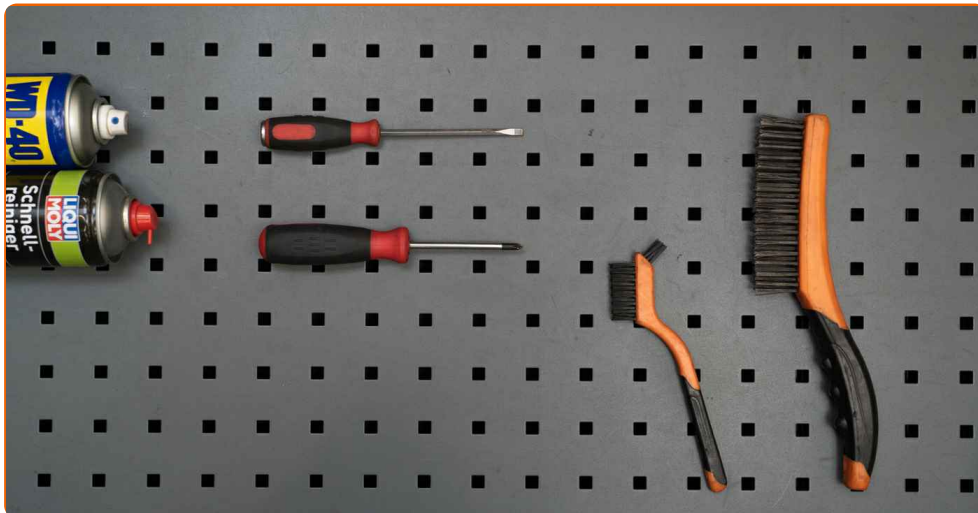
Ši keitimo veiksmų seka gali būti naudojama:

SEAT Toledo III (5P2) 2.0 FSI, SEAT Toledo III (5P2) 1.8 TFSI, SEAT Toledo III (5P2) 2.0 TFSI, SEAT Toledo III (5P2) 1.4 TSI

Veiksmų seka gali šiek tiek skirtis, priklausomai nuo automobilio konstrukcijos ypatumų.

Ši pamoka gali būti naudojama atliekant panašios autodalių keitimą automobilyje:  
SEAT Leon Hatchback (1P1) 2.0 FSI

**KEITIMAS: KURO FILTRO – SEAT TOLEDO III (5P2).  
REIKALINGI ĮRANKIAI:**



- Vielinis šepetys
- WD-40 purškalkas
- Nailoninis valymo šepetys
- Universalus purškiamasis skystis valymui
- Plokščias atsuktuvus
- Kryžminis atsuktuvus
- Talpa skysčiams

**Įsigyti įrankius**

Keitimas: kuro filtro – SEAT Toledo III (5P2). AUTODOC ekspertai rekomenduoja:

- Įsitinkite, kad darbo aplinka yra pakankamai išvėdinama. Kuro garai yra nuodingi.
- Atkreipkite dėmesį: visi darbai automobilyje - SEAT Toledo III (5P2) - turi būti atliekami su užgesintu varikliu.

## KEITIMĄ ATLIKITE TOKIA EILĖS TVARKA:

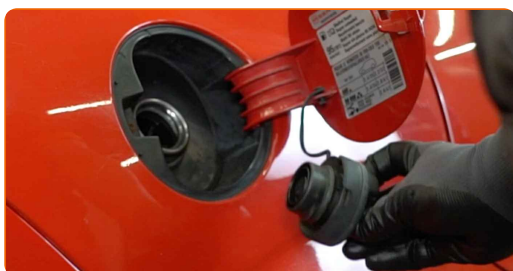
1

Atidarykite kuro bako dangtelį.



2

Atsukite kuro bako kamštį.



3

Pakelkite automobilį keltuvu arba pasinaudokite apžiūros duobe.

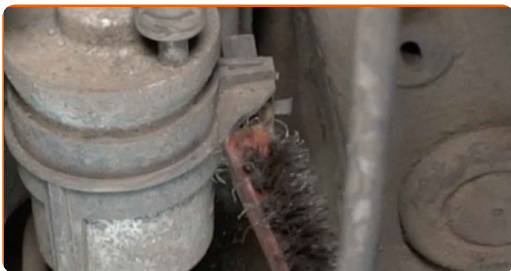
4

Paruoškite talpą skysčiams.



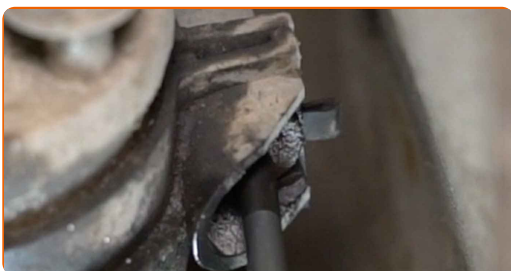
5

Išvalyti kuro filtro montavimo apkabą. Naudokite vielinį šepetį. Naudokite purškalą WD-40.



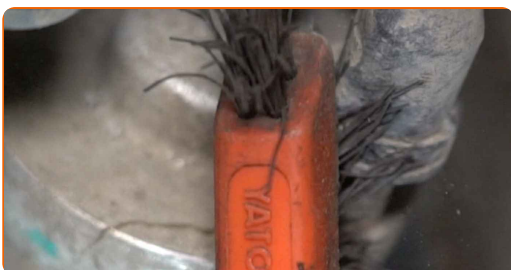
6

Atlaisvinkite kuro filtro tvirtinimus. Naudokite kryžminį atsuktuvą.



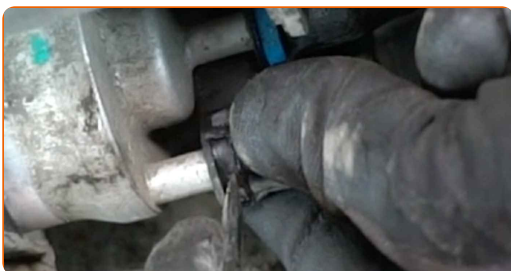
7

Išvalykite kuro magistralių tvirtinimus. Naudokite nailoninį valymo šepetį. Naudokite universalų valymo skystį.



8

Suspauskite fiksatore ir atjunkite kuro tiekimo magistrale nuo kuro filtro korpuso. Naudokite plokščią atsuktuvą.



### AUTODOC rekomenduoja:

- Būkite atsargūs! Kuras gali ištekėti iš filtro korpuso ir atvamzdžių.

9 Išimkite kuro filtrą.



10 Išvalykite kuro tiekimo magistrales. Naudokite universalų valymo skystį.



11 Sumontuokite naują kuro filtrą.



**Keitimas: kuro filtro – SEAT Toledo III (5P2). Patarimas:**

- Atminkite, svarbu nesumaišyti filtro įėjimą ir išėjimą. Rodyklės ant filtro nurodo kuro srauto kryptį.
- Montavimo metu stebėkite, kad dulkės ir purvas nepatektų į kuro filtro korpusą.
- Dėmesio! Naudokite kokybiškus filtrus - SEAT Toledo III (5P2).

**12** Prijunkite kuro tiekimo magistrales prie kuro filtro.



**13** Prisukite kuro filtro montavimo apkabą. Naudokite kryžminį atsuktuvą.



**14** Patraukite talpą skysčiams iš po kuro filtro.



**15** Nuleiskite automobilį.

**16** Užsukite kuro bako kamštį.



**17** Uždarykite kuro bako dangtelį.



## AUTODOC rekomenduoja:

- Prieš pradėdami važiuoti, kelis kartus įjunkite ir išjunkite uždegimą. Tai būtina tam, kad kuro siurblys pripildytų sistemą kuru.

**18** Kelioms minutėms paleiskite variklį. Tai būtina, kad galima būtų įsitikinti komponento veikimo korektiškumu.

**19** Užgesinkite variklį.

## Keitimas: kuro filtro – SEAT Toledo III (5P2). Patarimas iš AUTODOC:

- Kad apsaugotumėte aplinką nuo taršos, būtinai išmeskite panaudotus filtrus specialiuose surinkimo punktuose.

**GERAI PADIRBĖTA!** 

**ŽIŪRĖTI DAUGIAU PAMOKŲ**



# AUTODOC – KOKYBIŠKOS IR PRIEINAMOS AUTODALYS INTERNETU

MOBILIOJI PROGRAMĖLĖ AUTODOC: NAUDINGA IR PATOGU



**+ AUTODOC**

GET IT ON  
**Google Play**

Download on the  
**App Store**

**Download**

**PLATUS AUTODALIŲ PASIRINKIMAS JŪSŲ AUTOMOBILIUI**

**KURO FILTRO: PLATUS ASORTIMENTAS**

## **i PASTABA APIE ATSAKOMYBĘ:**

Dokumentuose pateikiami tik patarimai ir rekomendacijos, kurios gali būti jums naudingos atliekant remonto ir keitimo darbus. Įmonė „AUTODOC“ nėra atsakinga už remonto proceso metu patirtus nuostolius, traumas ir žalą turtui dėl neteisingo pateiktos informacijos naudojimo ir interpretavimo.

„AUTODOC“ nėra atsakingi už bet kokias galimas klaidas ir netikslumus šioje instrukcijoje. Pateikiama medžiaga yra skirta informaciniams tikslams ir negali pakeisti specialistų konsultacijos.

„AUTODOC“ nėra atsakingi už netinkamą ir traumas galintį sukelti remontinės įrangos, įrankių ir transporto priemonių dalių naudojimą. „AUTODOC“ primygtinai rekomenduoja būti atsargiems ir laikytis saugumo taisyklių atliekant bet kokius remonto ar keitimo darbus. Atsiminkite: žemos kokybės transporto priemonių dalių naudojimas negarantuoja reikiamo saugumo lygio kelyje.

© Copyright 2023 – visas turinys, ypač tekstai, nuotraukos ir grafika, yra apsaugoti autorių teisių. Visos teisės, įskaitant kopijavimą, redagavimą ir vertimą, priklauso „AUTODOC SE“.