



Kaip pakeisti **SEAT**
Toledo II Sedan (1M2)
stabdžių suporto: galas -
keitimo instrukcija

PANAŠI VAIZDO PAMOKA



Šiame vaizdo įrašė rodoma panašios autodalių keitimo procedūra kitoje transporto priemonėje.

Svarbu!

Ši keitimo veiksmų seka gali būti naudojama:

SEAT Toledo II Sedanas (1M2) 1.6, SEAT Toledo II Sedanas (1M2) 1.8 20V, SEAT Toledo II Sedanas (1M2) 2.3 V5, SEAT Toledo II Sedanas (1M2) 1.9 TDI, SEAT Toledo II Sedanas (1M2) 1.4 16V, SEAT Toledo II Sedanas (1M2) 1.6 16V, SEAT Toledo II Sedanas (1M2) 2.3 V5 20V, SEAT Toledo II Sedanas (1M2) 1.8 20VT

Veiksmų seka gali šiek tiek skirtis, priklausomai nuo automobilio konstrukcijos ypatumų.

Ši pamoka gali būti naudojama atliekant panašios autodalių keitimą automobilyje:
VW Golf IV Hatchback (1J1) 1.6

**KEITIMAS: STABDŽIŲ SUPORTO – SEAT TOLEDO II
SEDANAS (1M2). REIKIAMŲ ĮRANKIŲ SĄRAŠAS:**



- Vielinis šepetys
- Stabdžių sistemos valiklis
- Varinis tepalas
- Kombinuotas veržliaraktis Nr. 11
- Kombinuotas veržliaraktis Nr. 15
- HEX antgalis Nr. H6
- Torcinė galvutė nr. 11
- Torcinė galvutė nr. 13
- Smūginė ratų galvutė Nr. 17
- Reketinis raktas
- Dinamometrinis raktas
- Talpa skysčiams
- Reguliuojami ir santechniniai raktai
- Stabdžių žarnelės gnybtas
- Įranga stabdžių nuorinimui
- Laužtuvas
- Rato atrama

Įsigyti įrankius

Keitimas: stabdžių suporto – SEAT Toledo II Sedanas (1M2). Patarimas iš AUTODOC ekspertų:

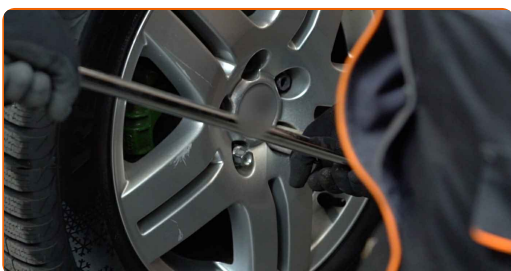
- Veiksmų seka keičiant dešinę ir kairę stabdžių suportą vienoje ašyje yra vienodas.
- Visus darbus atlikite su užgesintu varikliu.

KEITIMAS: STABDŽIŲ SUPORTO – SEAT TOLEDO II SEDANAS (1M2). LAIKYKITĖS TOKIOS VEIKSMŲ SEKOS:

1 Atidarykite variklio dangtį. Atsukite stabdžių skysčio bakelio dangtelį.

2 Įdėkite pleištus po ratais.

3 Atlaisvinkite rato tvirtinimo varžtus. Naudokite specialią galvutę ratų varžtams Nr. 17



4 Pakelkite galinę automobilio dalį ir užtvirtinkite atramomis.

5 Atsukite rato tvirtinimo varžtus.



AUTODOC rekomenduoja:

- [spėjimas! Siekiant išvengti sužeidimų, laikykite ratą, kai atsukinėjate tvirtinimo varžtus automobilyje SEAT Toledo II Sedanas (1M2).

6

Nuimkite ratą.



7

Išvalykite sritį, kur stabdžių žarnelė susijungia su suportu, ir kreipiančiąsias. Naudokite vielinį šepetį. Naudokite stabdžių sistemos valiklį.



AUTODOC rekomenduoja:

- Keitimas: stabdžių suportu – SEAT Toledo II Sedanas (1M2). Panaudoję purškalą, palaukite kelias minutes.

8

Nuimkite stovėjimo stabdžio trosu blokavimo fiksatorių. Naudokite laužtuvą.



- 9** Atjunkite stovėjimo stabdžio trosą nuo suporto. Naudokite santechnines reples. Išimkite stovėjimo stabdžio trosą.



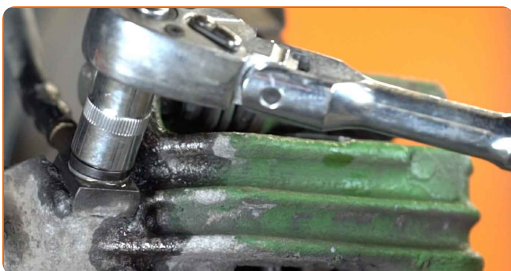
- 10** Uždėkite gnybtą ant stabdžių žarnelės.



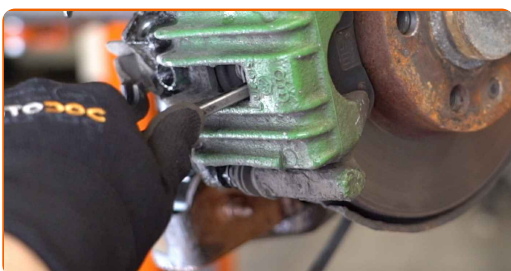
- 11** Padėkite talpą stabdžių skysčio surinkimui.



- 12** Atsukite stabdžių žarnelę nuo stabdžių suporto. Naudokite torcinę galvutę Nr. 13. Naudokite terkšlinį raktą.



- 13** Išskirkite stabdžių kaladėles. Naudokite laužtuvą.



- 14** Atsukite stabdžių apkabos tvirtinimą. Naudokite kombinuotą veržliaraktį Nr. 15. Naudokite torcinę galvutę Nr. 13. Naudokite terkšlinį raktą.



- 15** Nuimkite stabdžių suportą. Naudokite laužtuvą.



Keitimas: stabdžių suporto – SEAT Toledo II Sedan (1M2). Patarimas iš AUTODOC ekspertų:

- Keičiant stabdžių suportą rekomenduojama apžiūrėti ar ant stabdžių žarnelės nėra pažeidimų ir, jeigu reikia, pakeisti ją nauja.
- Keičiant stabdžių suportą, rekomenduojama pakeisti ir stabdžių kaladėles, taip pat apžiūrėti stabdžių diskų būklę ir, jeigu reikia, pakeisti juos naujais.
- Jeigu komplekte su naujais stabdžių suportais nebuvo naujų komponentų, pasinaudokite senomis kreipiančiosiomis.

16

Sumontuokite stabdžių suportą ir pritvirtinkite jį.



Atkreipkite dėmesį!

- Montuokite stabdžių suportą, pradėdami nuo apatinės dalies.
- Prilaikykite stabdžių suportą.

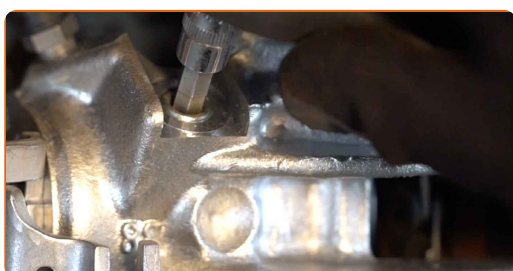
17

Priveržkite stabdžių suporto tvirtinimą. Naudokite kombinuotą veržliaraktį Nr. 15. Naudokite torcinę galvutę Nr. 13. Naudokite dinamometrinių raktą. Priveržimo jėga 35 Nm.



18

Atsukite stabdžių žarnelės kamštį. Naudokite HEX Nr. H6. Naudokite terkšlinį raktą.



19

Apdorokite stabdžių žarnelę. Naudokite stabdžių sistemos valiklį.



AUTODOC rekomenduoja:

- Keitimas: stabdžių suporto – SEAT Toledo II Sedanas (1M2). Panaudoję purškalą, palaukite kelias minutes.

20

Įdėkite ir pritvirtinkite stabdžių žarnelę į naują suportą. Naudokite torcinę galvutę Nr. 13.



21

Priveržkite stabdžių vamzdelio tvirtinimą prie stabdžių suporto. Naudokite torcinę galvutę Nr. 13. Naudokite dinamometrinį raktą. Priveržimo jėga 35 Nm.



22

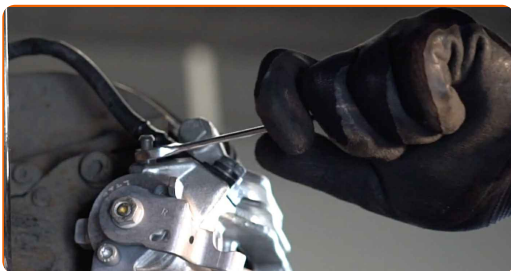
Nuimkite stabdžių žarnelės gnybtą.



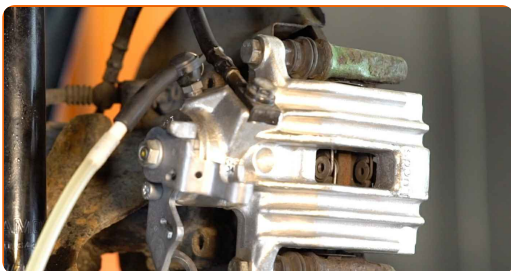
23 Išimkite stabdžių suporto nuorinimo varžtą.



24 Atsukite stabdžių suporto nuorinimo varžtą. Naudokite kombinuotą veržliaraktį Nr. 11.



25 Prijunkite stabdžių nuorinimo įrangą prie nuorinimo vietos.



26 Įdėkite stovėjimo stabdžio trosą į stabdžių suporto laikiklį. Naudokite santechnines reples.

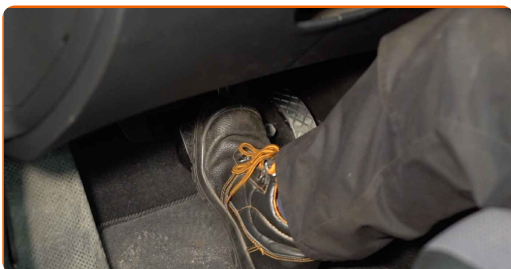


27 Pritvirtinkite stovėjimo stabdžio trosą fiksavimo sąvaržą.



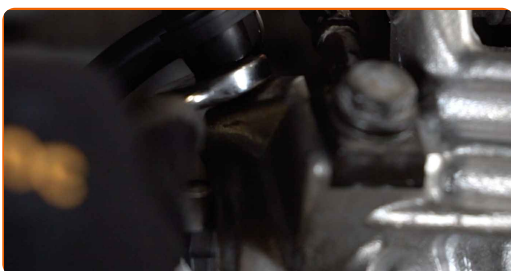
28

Nuorinkite stabdžių suporto sistemą. Neužvesdami variklio, kelis kartus įspauskite stabdžio pedalą, kol nepajusite pasipriešinimo.



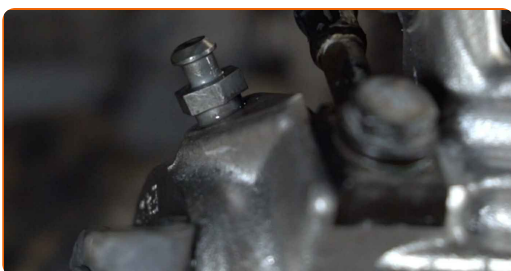
29

Užsukite stabdžių suporto nuorinimo varžtą. Naudokite kombinuotą veržliaraktį Nr. 11.



30

Išimkite įrangą stabdžių nuorinimui.



31

Priveržkite stabdžių apkabos alsuoklio varžtą. Naudokite torcinę galvutę Nr. 11. Naudokite dinamometrinių raktą. Priveržimo jėga 10 Nm.



32

Įdėkite stabdžių suporto nuorinimo varžtą.



33

Apdorokite stabdžių disko paviršių, kuris liečiasi su ratlankiu. Naudokite varinį tepalą.



34

Išvalykite stabdžių disko paviršių. Naudokite stabdžių sistemos valiklį.



AUTODOC rekomenduoja:

- Keitimas: stabdžių suporto – SEAT Toledo II Sedanas (1M2). Panaudoję purškalą, palaukite kelias minutes.

35

Uždėkite ratą.



AUTODOC rekomenduoja:

- [spėjimas! Siekiant išvengti sužeidimų, laikykite ratą, kai prisukinėjate tvirtinimo varžtus automobilyje SEAT Toledo II Sedanas (1M2).

36

Priveržkite rato tvirtinimo varžtus. Naudokite specialią galvutę ratų varžtams Nr. 17



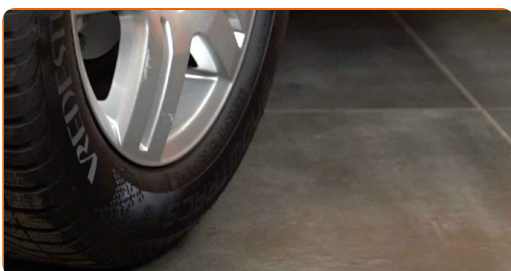
37

Nuleiskite automobilį ir, kryžmine tvarka, priveržkite ratų tvirtinimo varžtus. Naudokite dinamometrinį raktą. Priveržimo jėga 120 Nm.



38

Išimkite kėlimo įrenginius ir pleištus po ratais.



AUTODOC rekomenduoja:

- Patikrinkite stabdžių skysčio lygį bakelyje ir, jeigu reikia, pripildykite.

39

Užsukite stabdžių skysčio bakelio kamštį. Uždarykite variklio dangtį.



GERAI PADIRBĖTA! 

ŽIŪRĖTI DAUGIAU PAMOKŲ

AUTODOC – KOKYBIŠKOS IR PRIEINAMOS AUTODALYS INTERNETU

MOBILIOJI PROGRAMĖLĖ AUTODOC: NAUDINGA IR PATOGU



+ AUTODOC

GET IT ON
Google Play

Download on the
App Store

Download

PLATUS AUTODALIŲ PASIRINKIMAS JŪSŲ AUTOMOBILIUI

STABDŽIŲ SUPORTO: PLATUS ASORTIMENTAS

i PASTABA APIE ATSAKOMYBĘ:

Dokumentuose pateikiami tik patarimai ir rekomendacijos, kurios gali būti jums naudingos atliekant remonto ir keitimo darbus. Įmonė „AUTODOC“ nėra atsakinga už remonto proceso metu patirtus nuostolius, traumas ir žalą turtui dėl neteisingo pateiktos informacijos naudojimo ir interpretavimo.

„AUTODOC“ nėra atsakingi už bet kokias galimas klaidas ir netikslumus šioje instrukcijoje. Pateikiama medžiaga yra skirta informaciniams tikslams ir negali pakeisti specialistų konsultacijos.

„AUTODOC“ nėra atsakingi už netinkamą ir traumas galintį sukelti remontinės įrangos, įrankių ir transporto priemonių dalių naudojimą. „AUTODOC“ primygtinai rekomenduoja būti atsargiems ir laikytis saugumo taisyklių atliekant bet kokius remonto ar keitimo darbus. Atsiminkite: žemos kokybės transporto priemonių dalių naudojimas negarantuoja reikiamo saugumo lygio kelyje.

© Copyright 2023 – visas turinys, ypač tekstai, nuotraukos ir grafika, yra apsaugoti autorių teisių. Visos teisės, įskaitant kopijavimą, redagavimą ir vertimą, priklauso „AUTODOC SE“.