



Kaip pakeisti **SEAT**  
**TOLEDO I (1L)** rato  
stabdžių cilindras -  
keitimo instrukcija

## PANAŠI VAIZDO PAMOKA



Šiame vaizdo įrašė rodoma panašios autodalių keitimo procedūra kitoje transporto priemonėje.

### Svarbu!

Ši keitimo veiksmų seka gali būti naudojama:

SEAT TOLEDO I (1L) 1.6 i, SEAT TOLEDO I (1L) 1.9 D, SEAT TOLEDO I (1L) 1.9 TD,  
SEAT TOLEDO I (1L) 1.8 i, SEAT TOLEDO I (1L) 1.9 TDI

Veiksmų seka gali šiek tiek skirtis, priklausomai nuo automobilio konstrukcijos ypatumų.

Ši pamoka gali būti naudojama atliekant panašios autodalių keitimą automobilyje:  
VW Lupo (6X1, 6E1) 1.4 TDI

**KEITIMAS: RATO STABDŽIŲ CILINDRAS – SEAT TOLEDO I (1L). REIKIAMI ĮRANKIAI:**



- Vielinis šepetys
- WD-40 purškalas
- Varinis tepalas
- Kombinuotas veržliaraktis Nr. 7
- Kombinuotas veržliaraktis Nr. 11
- Torx antgalis T30
- Smūginė ratų galvutė Nr. 17
- Reketinis raktas
- Dinamometrinis raktas
- Plokščias atsuktuvus
- Kryžminis atsuktuvus
- Rato atrama

**Įsigyti įrankius**

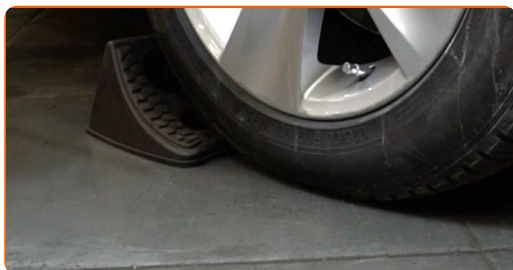
**Keitimas: rato stabdžių cilindras – SEAT TOLEDO I (1L). Patarimas iš AUTODOC:**

- Galinių būgninių stabdžių ratų cilindrų keiskite poromis.
- Veiksmų seka keičiant dešinį ir kairį galinių būgninių stabdžių ratų cilindrų yra identiška.
- Visus darbus atlikite su užgesintu varikliu.

**KEITIMAS: RATO STABDŽIŲ CILINDRAS – SEAT TOLEDO I (1L). REKOMENDUOJAMA VEIKSMŲ SEKA:**

1

Įdėkite pleištus po ratais.



2

Atlaisvinkite rato tvirtinimo varžtus. Naudokite specialią galvutę ratų varžtams Nr. 17



3

Pakelkite galinę automobilio dalį ir užtvirtinkite atramomis.

4

Atsukite rato tvirtinimo varžtus.



**AUTODOC rekomenduoja:**

- [spėjimas! Siekiant išvengti sužeidimų, laikykite ratą, kai atsukinėjate tvirtinimo varžtus automobilyje SEAT TOLEDO I (1L).

5

Nuimkite ratą.



6

Išvalykite stabdžių būgno tvirtinimus. Naudokite vielinį šepetį. Naudokite purškalą WD-40.

7

Atsukite stabdžių būgno tvirtinimą. Naudokite kryžminį atsuktuvą.



8

Nuimkite stabdžių būgną.



Keitimas: rato stabdžių cilindras – SEAT TOLEDO I (1L). Patarimas iš AUTODOC ekspertų:

- Apžiūrėkite stabdžių būgną. Pakeiskite jį, jeigu to reikia.

9

Atjunkite hidraulinę magistralę nuo galinės rato cilindro dalies. Naudokite kombinuotą veržliaraktį Nr. 11.



Keitimas: rato stabdžių cilindras – SEAT TOLEDO I (1L). Patarimas iš AUTODOC:

- Iš karto užkimškite atvirą stabdžių magistralės galą, kad sumažintumėte stabdžių skysčio nutekėjimą ir išvengtumėte purvo patekimo į hidraulinę sistemą.

10

Atsukite stabdžių cilindro tvirtinimo varžtą. Naudokite Torx T30. Naudokite terkšlinį raktą.



11

Nuimkite stabdžių cilindrą nuo stabdžių skydelio. Naudokite plokščią atsuktuvą.



12

Išvalykite stabdžių būgną. Naudokite vielinį šepetį. Naudokite purškalą WD-40.

13

Nuo purvo išvalykite stabdžių žarnelės tvirtinimo vietą ir stabdžių cilindro tvirtinimus varžtus automobilyje SEAT TOLEDO I (1L).

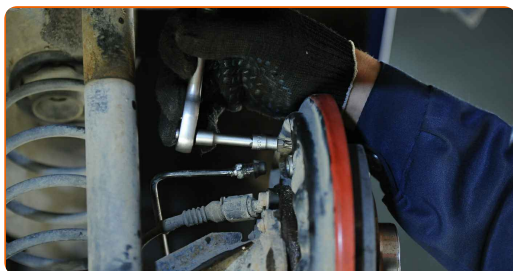
14

Sumontuokite naują stabdžių cilindrą.



15

Prisukite stabdžių cilindro tvirtinimo varžtus. Naudokite Torx T30. Naudokite dinamometrinių raktą. Priveržimo jėga 8 Nm.



- 16** Prijunkite hidraulinę magistralę prie galinės stabdžių cilindro dalies. Naudokite kombinuotą veržliaraktį Nr. 11. Naudokite dinamometrinių raktą. Priveržimo jėga 14 Nm.



- 17** Išleiskite orą iš stabdžių cilindro sistemos. Naudokite kombinuotą veržliaraktį Nr. 7.



**Keitimas: rato stabdžių cilindras – SEAT TOLEDO I (1L). Profesionalai rekomenduoja:**

- Būtinai uždėkite apsauginį dangtelį ant oro išleidimo vožtuvo.

- 18** Išvalykite stebulę. Naudokite vielinį šepetį. Apdoro­kite susiliečiantį paviršių. Naudokite varinį tepalą.





**19** Sumontuokite stabdžių būgną.



**20** Priveržkite stabdžių būgno tvirtinimus. Naudokite kryžminį atsuktuvą. Naudokite dinamometrinių raktą. Priveržimo jėga 4 Nm.



**21** Išvalykite ratlankio montavimo vietą. Naudokite vielinį šepetį.

**22** Apdorokite paviršių, kur ratlankis liečiasi prie stabdžių būgno. Naudokite varinį tepalą.



**23** Uždėkite ratą.



**AUTODOC rekomenduoja:**

- Svarbu! Laikykite ratą, kai prisukinėjate tvirtinimo varžtus automobilyje SEAT TOLEDO I (1L).

**24**

Priveržkite rato tvirtinimo varžtus. Naudokite specialią galvutę ratų varžtams Nr. 17



**25**

Nuleiskite automobilį ir, kryžmine tvarka, priveržkite ratų tvirtinimo varžtus. Naudokite specialią galvutę ratų varžtams Nr. 17 Naudokite dinamometrinių raktą. Priveržimo jėga 110 Nm.



**26**

Išimkite kėlimo įrenginius ir pleištus po ratais.



## AUTODOC rekomenduoja:

- Pakeitę cilindrą automobilyje SEAT TOLEDO I (1L), būtinai atlikite stabdžių sistemos nuorinimą.
- Patikrinkite stabdžių skysčio lygį bakelyje ir, jeigu reikia, pripildykite.
- Bandomąjį stabdymą atlikite važiuodami vidutiniu greičiu: automobilis SEAT TOLEDO I (1L) neturi nukrypti nuo tiesios trajektorijos.

27

Sureguliuokite tarpą tarp stabdžių trinkelėlių ir būgno automobilyje SEAT TOLEDO I (1L), 10-15 kartų paspausdami stabdžių pedalą.

**GERAI PADIRBĖTA!** **ŽIŪRĖTI DAUGIAU PAMOKŲ**

## AUTODOC – KOKYBIŠKOS IR PRIEINAMOS AUTODALYS INTERNETU

MOBILIOJI PROGRAMĖLĖ AUTODOC: NAUDINGA IR PATOGU



**AUTODOC**

GET IT ON  
**Google Play**

Download on the  
**App Store**

**Download**

**PLATUS AUTODALIŲ PASIRINKIMAS JŪSŲ AUTOMOBILIUI**

**RATO STABDŽIŲ CILINDRAS: PLATUS ASORTIMENTAS**

### **i PASTABA APIE ATSAKOMYBĘ:**

Dokumentuose pateikiami tik patarimai ir rekomendacijos, kurios gali būti jums naudingos atliekant remonto ir keitimo darbus. Įmonė „AutoDoc“ nėra atsakinga už remonto proceso metu patirtus nuostolius, traumas ir žalą turtui dėl neteisingo pateiktos informacijos naudojimo ir interpretavimo.

„AutoDoc“ nėra atsakingi už bet kokias galimas klaidas ir netikslumus šioje instrukcijoje. Pateikiama medžiaga yra skirta informaciniams tikslams ir negali pakeisti specialistų konsultacijos.

„AutoDoc“ nėra atsakingi už netinkamą ir traumas galintį sukelti remontinės įrangos, įrankių ir transporto priemonių dalių naudojimą. „AutoDoc“ primygtinai rekomenduoja būti atsargiems ir laikytis saugumo taisyklių atliekant bet kokius remonto ar keitimo darbus. Atsiminkite: žemos kokybės transporto priemonių dalių naudojimas negarantuoja reikiamo saugumo lygio kelyje.

© Copyright 2022 – visas turinys, ypač tekstai, nuotraukos ir grafika, yra apsaugoti autorių teisių. Visos teisės, įskaitant kopijavimą, redagavimą ir vertimą, priklauso „Autodoc GmbH“.