

 **AUTODOC CLUB**

Kaip pakeisti **SEAT Leon
IV Sportstourer (KL8)**
atraminio guolio: galas -
keitimo instrukcija

PANAŠI VAIZDO PAMOKA



Šiame vaizdo įrašė rodoma panašios autodalių keitimo procedūra kitoje transporto priemonėje.

Svarbu!

Ši keitimo veiksmų seka gali būti naudojama:

SEAT Leon IV Sportstourer (KL8) 1.5 TSI, SEAT Leon IV Sportstourer (KL8) 1.5 eTSI,
SEAT Leon IV Sportstourer (KL8) 2.0 TDI

Veiksmų seka gali šiek tiek skirtis, priklausomai nuo automobilio konstrukcijos ypatumų.

Ši pamoka gali būti naudojama atliekant panašios autodalių keitimą automobilyje:
VW Golf VII Hatchback (5G1, BQ1, BE1, BE2) 1.8 TSI

KEITIMAS: ATRAMINIO GUOLIO – SEAT LEON IV
SPORTSTOURER (KL8). ĮRANKIAI, KURIŲ GALI
PRIREIKTI:



- Vielinis šepetys
- WD-40 purškalas
- Stabdžių sistemos valiklis
- Keraminis tepalas
- Varinis tepalas
- Dinamometrinis raktas
- Kombinuotas veržliaraktis Nr. 18
- Torcinė galvutė nr. 13
- Torcinė galvutė nr. 16
- Torcinė galvutė nr. 18
- Antgalis-galvutė amortizatoriui DDNr. 5,2
- Antgalis-galvutė amortizatoriui DDNr. 6
- Torx antgalis T25
- Smūginė ratų galvutė Nr. 17
- Reketinis raktas
- Spaustuvai
- Laužtuvas
- Hidraulinis keltuvas
- Rato atrama

Įsigyti įrankius

Keitimas: atraminio guolio – SEAT Leon IV Sportstourer (KL8). Patarimas iš AUTODOC ekspertų:

- Pakeitimo procedūra tokia pati, kaip ir montuojant galinės pakabos dešinį ir kairįjį amortizatorius.
- Abu galinių amortizatorių laikikliai turi būti pakeisti vienu metu.
- Atkreipkite dėmesį: visi darbai automobilyje - SEAT Leon IV Sportstourer (KL8) - turi būti atliekami su užgesintu varikliu.

KEITIMĄ ATLIKITE TOKIA EILĖS TVARKA:

1 Įdėkite pleištus po ratais.

2 Atlaisvinkite rato tvirtinimo varžtus. Naudokite specialią galvutę ratų varžtams Nr. 17



3 Pakelkite automobilį.

Keitimas: atraminio guolio – SEAT Leon IV Sportstourer (KL8). Patarimas iš AUTODOC ekspertų:

- Jeigu naudojate domkratą, įsitinkinkite, kad jis pastatytas ant lygaus paviršiaus, be jokių nelygumų.
- Būtinai papildomai užfiksuokite automobilį pakeliamais stovais.

4

Atsukite rato tvirtinimo varžtus.



AUTODOC rekomenduoja:

- [spėjimas! Siekiant išvengti sužeidimų, laikykite ratą, kai atsukinėjate tvirtinimo varžtus automobilyje SEAT Leon IV Sportstourer (KL8).

5

Nuimkite ratą.



6

Išvalykite apatinį amortizatoriaus tvirtinimą. Naudokite vielinį šepetį. Naudokite purškalą WD-40.



7

Padėkite atramą po galiniu pasukamuoju kakliuku. Naudokite hidraulinį pakelėją.



- 8** Atsukite apatinį amortizatoriaus tvirtinimą. Naudokite kombinuotą veržliaraktį Nr. 18. Naudokite torcinę galvutę Nr. 18. Naudokite terkšlinį raktą.



- 9** Išvalykite rato arkos įdėklo tvirtinimus. Naudokite vielinį šepetį.



- 10** Atsukite rato arkos įdėklo tvirtinimus. Naudokite Torx T25. Naudokite terkšlinį raktą.

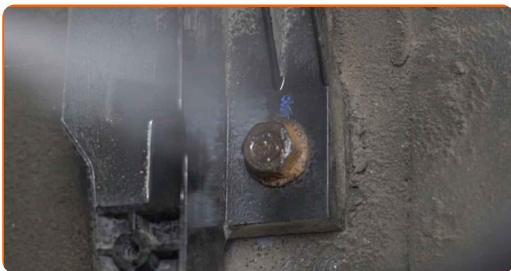


- 11** Pastumkite rato arkos įdėklą į šalį, kad gautumėte prieigą prie viršutinių amortizatoriaus tvirtinimų.



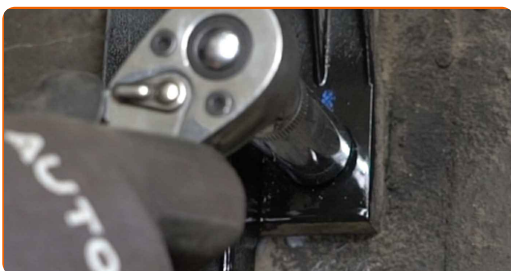
12

Išvalykite anglies bakelio tvirtinimą. Naudokite vielinį šepetį. Naudokite purškalą WD-40.



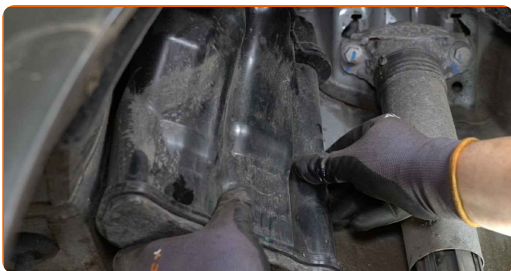
13

Atsukite anglies bakelio tvirtinimą. Naudokite torcinę galvutę Nr. 13. Naudokite terkšlinį raktą.



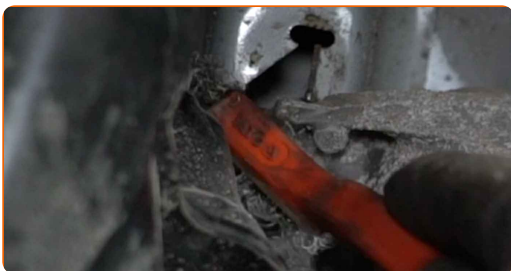
14

Pastumkite anglies bakelį į šoną, kad gautumėte prieigą prie viršutinių amortizatoriaus tvirtinimų.



15

Išvalykite viršutinės amortizatoriaus atramos tvirtinimus. Naudokite vielinį šepetį. Naudokite purškalą WD-40.



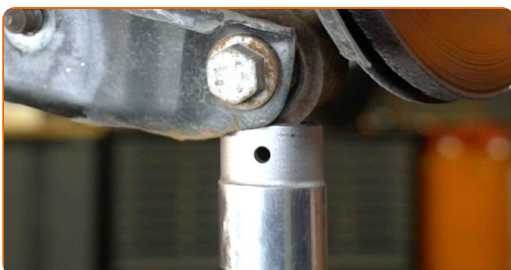
16 Atsukite amortizatoriaus atramos tvirtinimus. Naudokite torcinę galvutę Nr. 16. Naudokite terkšlinį raktą.



17 Išimkite tvirtinimo varžtus.



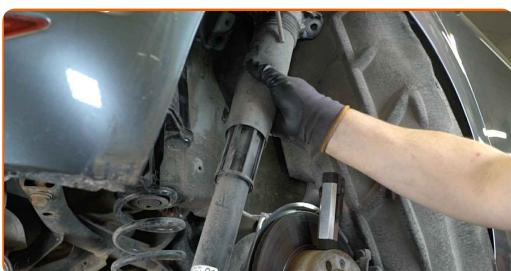
18 Nuleiskite hidraulinį statramstį 10-15 cm.



19 Nuimkite tvirtinimo varžtą.



20 Išimkite amortizatorių.



21

Išvalykite amortizatoriaus montavimo vietą. Naudokite vielinį šepetį. Naudokite purškalą WD-40.



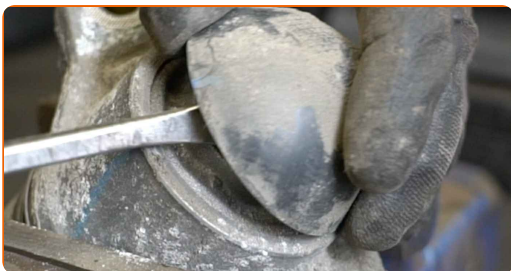
22

Spaustuvais suimkite amortizatorių.



23

Nuimkite amortizatoriaus atramos dangtelį. Naudokite laužtuvą.



24

Išvalykite amortizatoriaus strypo tvirtinimą. Naudokite vielinį šepetį. Naudokite purškalą WD-40.



- 25** Išimkite amortizatoriaus stūmoklio tvirtinimą. Naudokite torcinę galvutę Nr. 16. Naudokite antgalį-galvutę amortizatoriui DDN^o5,2. Naudokite terkšlinį raktą.



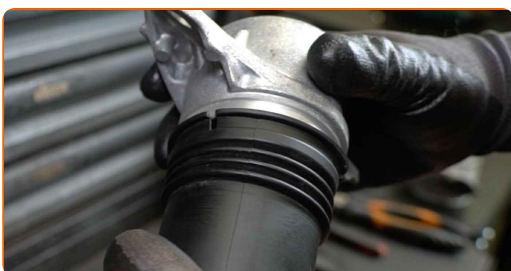
- 26** Nuimkite atramą, apsauginį gaubtą ir įvorę.



AUTODOC rekomenduoja:

- Keitimas: atraminio guolio – SEAT Leon IV Sportstourer (KL8). Įdėmiai apžiūrėkite amortizatoriaus atramą, apsauginį gaubtą ir dempferį. Pakeiskite, jeigu to reikia.

- 27** Sumontuokite naują atramą, gaubtą ir atmuštuvą ant amortizatoriaus.



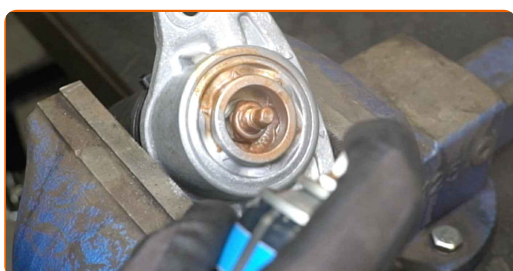
28

Priveržkite amortizatoriaus koto tvirtinimus. Naudokite torcinę galvutę Nr. 16. Naudokite antgalį-galvutę amortizatoriui DDN^o6. Naudokite dinamometrinį raktą. Priveržimo jėga 25 Nm.



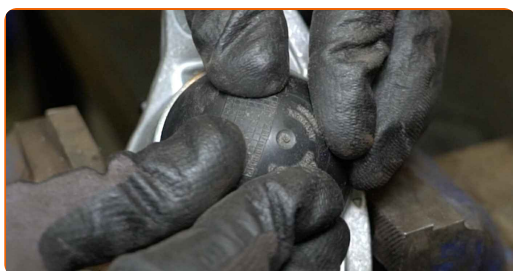
29

Apdorokite amortizatoriaus stūmoklio tvirtinimą. Naudokite varinį tepalą.



30

Sumontuokite amortizatoriaus atramos dangtelį.



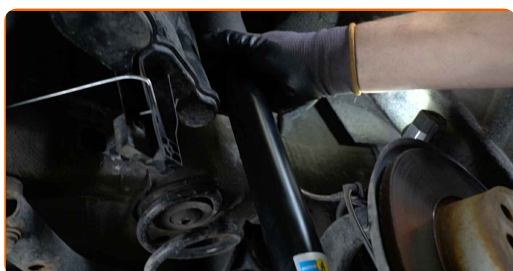
31

Atleiskite spaustus ir išimkite amortizatorių.



32

Pastumkite amortizorių į rato arką ir jį pritvirtinkite.



33 |dėkite tvirtinimo varžtą.



34 | Pakelkite hidraulinį keltuvą 10-15 cm.



35 | Priveržkite tvirtinimo varžtus.



36 | Priveržkite amortizatoriaus atramos tvirtinimus. Naudokite torcinę galvutę Nr. 16. Naudokite dinamometrinių raktą. Priveržimo jėga 50 Nm.+45°



37 | Apdorokite amortizatoriaus atramos tvirtinimus. Naudokite varinį tepalą.



38 Sumontuokite anglies bakelį atgal į vietą.



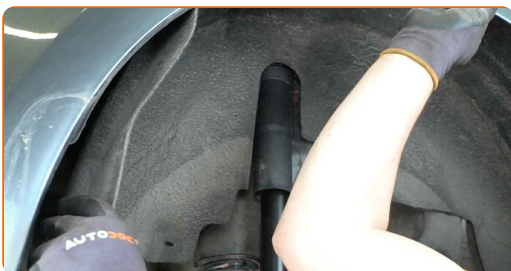
39 Priveržkite anglies bakelio tvirtinimą. Naudokite torcinę galvutę Nr. 13. Naudokite dinamometrinį raktą. Priveržimo jėga 12 Nm.



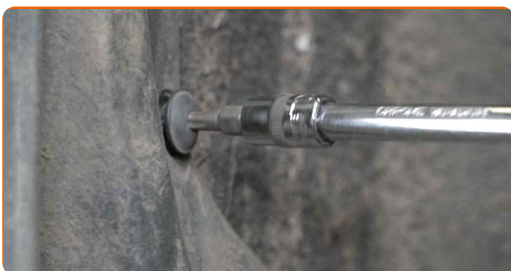
40 Apdorokite anglies bakelio tvirtinimą. Naudokite varinį tepalą.



41 Sumontuokite ratų arkos apsaugą prie jai skirtos vietos.



42 Prisukite rato ramos įdėklų tvirtinimus. Naudokite Torx T25. Naudokite terkšlinį raktą.



AUTODOC rekomenduoja:

- Norint tinkamai priveržti tvirtinimus, reikia pakelti pakabos elementus iki darbinės padėties.

43

Priveržkite apatinį amortizatoriaus tvirtinimą. Naudokite kombinuotą veržliaraktį Nr. 18. Naudokite torcinę galvutę Nr. 18. Naudokite dinamiškinį raktą. Priveržimo jėga 70 Nm.+180°



AUTODOC rekomenduoja:

- Svarbu! Būtinai naudokite naujas tvirtinimo detales.

44

Išimkite atramą, kuri buvo padėta po galiniu pasukamuoju kakliuku.



AUTODOC rekomenduoja:

- Keitimas: atraminio guolio – SEAT Leon IV Sportstourer (KL8). Palengva nuleiskite hidraulinį keltuvą, be trūkčiojimų, kad išvengtumėte komponentų ir mechanizmų pažeidimų.

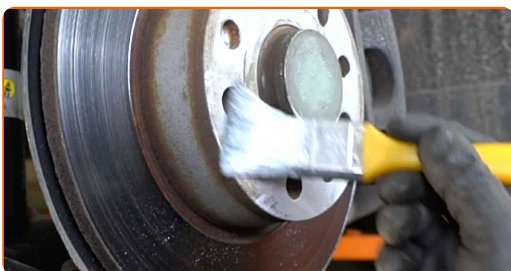
45

Priveržkite amortizatoriaus tvirtinimo elementus. Naudokite varinį tepalą.

46 Išvalykite ratlankio montavimo vietą. Naudokite vielinį šepetį.



47 Apdorokite stabdžių disko paviršių, kuris liečiasi su ratlankiu. Naudokite keraminį tepalą.



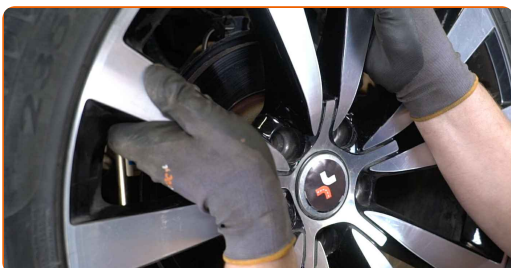
48 Išvalykite stabdžių disko paviršių. Naudokite stabdžių sistemos valiklį.



AUTODOC rekomenduoja:

- Keitimas: atraminio guolio – SEAT Leon IV Sportstourer (KL8). Panaudoję purškalą, palaukite kelias minutes.

49 Uždėkite ratą.



AUTODOC rekomenduoja:

- Įspėjimas! Siekiant išvengti sužeidimų, laikykite ratą, kai prisukinėjate tvirtinimo varžtus automobilyje SEAT Leon IV Sportstourer (KL8).

50

Priveržkite rato tvirtinimo varžtus. Naudokite specialią galvutę ratų varžtams Nr. 17



51

Nuleiskite automobilį ir, kryžmine tvarka, priveržkite ratų tvirtinimo varžtus. Naudokite specialią galvutę ratų varžtams Nr. 17 Naudokite dinamometrinį raktą. Priveržimo jėga 120 Nm.



52

Išimkite kėlimo įrenginius ir pleištus po ratais.



GERAI PADIRBĖTA! 

ŽIŪRĖTI DAUGIAU PAMOKŲ

AUTODOC – KOKYBIŠKOS IR PRIEINAMOS AUTODALYS INTERNETU

MOBILIOJI PROGRAMĖLĖ AUTODOC: NAUDINGA IR PATOGU



AUTODOC

GET IT ON
Google Play

Download on the
App Store

Download

PLATUS AUTODALIŲ PASIRINKIMAS JŪSŲ AUTOMOBILIUI

ATRAMINIO GUOLIO: PLATUS ASORTIMENTAS

i PASTABA APIE ATSAKOMYBĘ:

Dokumentuose pateikiami tik patarimai ir rekomendacijos, kurios gali būti jums naudingos atliekant remonto ir keitimo darbus. Įmonė „AUTODOC“ nėra atsakinga už remonto proceso metu patirtus nuostolius, traumas ir žalą turtui dėl neteisingo pateiktos informacijos naudojimo ir interpretavimo.

„AUTODOC“ nėra atsakingi už bet kokias galimas klaidas ir netikslumus šioje instrukcijoje. Pateikiama medžiaga yra skirta informaciniams tikslams ir negali pakeisti specialistų konsultacijos.

„AUTODOC“ nėra atsakingi už netinkamą ir traumas galintį sukelti remontinės įrangos, įrankių ir transporto priemonių dalių naudojimą. „AUTODOC“ primygtinai rekomenduoja būti atsargiems ir laikytis saugumo taisyklių atliekant bet kokius remonto ar keitimo darbus. Atsiminkite: žemos kokybės transporto priemonių dalių naudojimas negarantuoja reikiamo saugumo lygio kelyje.

© Copyright 2022 – visas turinys, ypač tekstai, nuotraukos ir grafika, yra apsaugoti autorių teisių. Visos teisės, įskaitant kopijavimą, redagavimą ir vertimą, priklauso „AUTODOC GmbH“.