



Kaip pakeisti **SEAT IBIZA**
V (KJ1) salono filtro -
keitimo instrukcija

PANAŠI VAIZDO PAMOKA



Šiame vaizdo įrašė rodoma panašios autodalies keitimo procedūra kitoje transporto priemonėje.

Svarbu!

Ši keitimo veiksmų seka gali būti naudojama:

SEAT IBIZA V (KJ1) 1.0

Veiksmų seka gali šiek tiek skirtis, priklausomai nuo automobilio konstrukcijos ypatumų.

Ši pamoka gali būti naudojama atliekant panašios autodalies keitimą automobilyje:

SEAT Ibiza III Hatchback (6L) 1.4 16V

Keitimas: salono filtro – SEAT IBIZA V (KJ1). AUTODOC rekomenduoja:

- Salono filtrą keiskite ne rečiau kaip 1 kartą per pusę metų, pavasario ir rudens sezonų pradžioje.
- Laikykitės autodalies eksploataavimo terminų, rekomendacijų ir reikalavimų, kuriuos pateikia gamintojas.
- Jeigu į saloną patenkančio oro srautas staiga sumažėjo, filtrą pakeiskite anksčiau, negu numatyta techninės priežiūros plane.
- Visus darbus atlikite su užgesintu varikliu.

KEITIMAS: SALONO FILTRO – SEAT IBIZA V (KJ1). ATLIKITE TOKIUS ŽINGSNIUS:

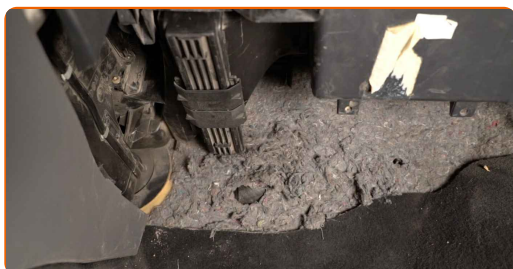
1

Pilnai atstumkite sėdynę iki galo.

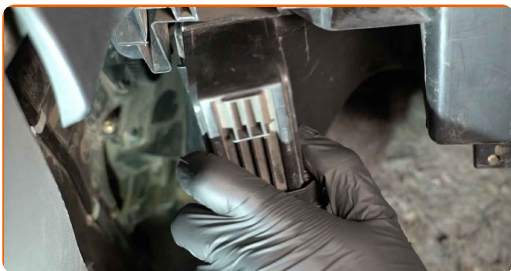


2

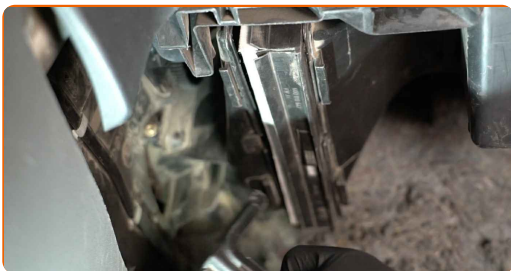
Nuimkite apatinį daiktadėžės dangtelį.



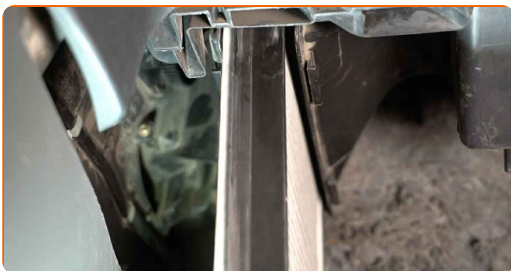
3 Atlaisvinkite salono filtro dangtelio fiksatorius.



4 Nuimkite salono filtro korpuso dangtelį.



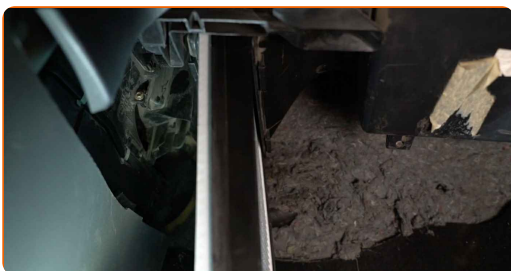
5 Iš filtro korpuso išimkite keičiamą filtruojantį elementą.



AUTODOC rekomenduoja:

- Nebandykite išvalyti ir pakartotinai naudoti filtro - tai paveiks į saloną patenkančio oro valymo kokybę.

6 Į filtro korpusą įdėkite naują filtravimo elementą. Įsitinkinkite, kad filtro kraštai tvirtai susiglaudžia su korpusu.



AUTODOC rekomenduoja:

- Stebėkite, kad filtruojantis elementas būtų įdėtas teisingai. Neleiskite jam pakrypti.
- Atkreipkite dėmesį į oro srauto krypties žymėjimą ant filtro.
- SEAT IBIZA V (KJ1) - Svarbu naudoti tik aukštos kokybės filtrus.

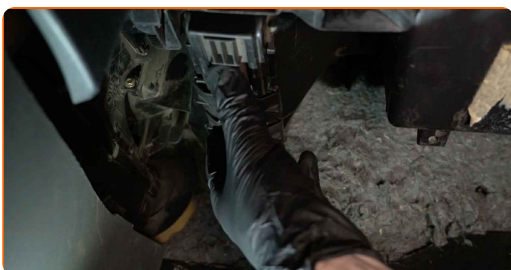
7

Uždėkite salono filtro korpuso dangtelį.



8

Uždėkite salono filtro dangtelio fiksatorius.



9

Uždėkite apatinį daiktadėžės dangtelį.

Keitimas: salono filtro – SEAT IBIZA V (KJ1). Patarimas:

- Montuodami detalę nenaudokite per didelės jėgos. Kitaip, galite sugadinti tvirtinimo elementą.

10

Grąžinkite keleivio kėdę į buvusią padėtį.



11

Ijunkite degimą.

12

Ijunkite oro kondicionavimo sistemą. Tai būtina, kad galima būtų įsitikinti komponento veikimo korektiškumu.

13

Išjunkite degimą.

GERAI PADIRBĖTA! 

ŽIŪRĖTI DAUGIAU PAMOKŲ

AUTODOC – KOKYBIŠKOS IR PRIEINAMOS AUTODALYS INTERNETU

MOBILIOJI PROGRAMĖLĖ AUTODOC: NAUDINGA IR PATOGU



+ AUTODOC

GET IT ON
Google Play

Download on the
App Store

Download

PLATUS AUTODALIŲ PASIRINKIMAS JŪSŲ AUTOMOBILIUI

SALONO FILTRO: PLATUS ASORTIMENTAS

i PASTABA APIE ATSAKOMYBĘ:

Dokumentuose pateikiami tik patarimai ir rekomendacijos, kurios gali būti jums naudingos atliekant remonto ir keitimo darbus. Įmonė „AUTODOC“ nėra atsakinga už remonto proceso metu patirtus nuostolius, traumas ir žalą turtui dėl neteisingo pateiktos informacijos naudojimo ir interpretavimo.

„AUTODOC“ nėra atsakingi už bet kokias galimas klaidas ir netikslumus šioje instrukcijoje. Pateikiama medžiaga yra skirta informaciniams tikslams ir negali pakeisti specialistų konsultacijos.

„AUTODOC“ nėra atsakingi už netinkamą ir traumas galintį sukelti remontinės įrangos, įrankių ir transporto priemonių dalių naudojimą. „AUTODOC“ primygtinai rekomenduoja būti atsargiems ir laikytis saugumo taisyklių atliekant bet kokius remonto ar keitimo darbus. Atsiminkite: žemos kokybės transporto priemonių dalių naudojimas negarantuoja reikiamo saugumo lygio kelyje.

© Copyright 2023 – visas turinys, ypač tekstai, nuotraukos ir grafika, yra apsaugoti autorių teisių. Visos teisės, įskaitant kopijavimą, redagavimą ir vertimą, priklauso „AUTODOC SE“.