

 **AUTODOC CLUB**

Kaip pakeisti **SEAT IBIZA  
SPORTCOUPE** hečbekas  
(6J1) stabdžių suporto:  
priekis - keitimo  
instrukcija

## PANAŠI VAIZDO PAMOKA



Šiame vaizdo įrašė rodoma panašios autodalių keitimo procedūra kitoje transporto priemonėje.

### Svarbu!

Ši keitimo veiksmų seka gali būti naudojama:

SEAT IBIZA SPORTCOUPE hečbekas (6J1) 1.6 TDI, SEAT IBIZA SPORTCOUPE hečbekas (6J1) 1.2, SEAT IBIZA SPORTCOUPE hečbekas (6J1) 1.2 TDI

Veiksmų seka gali šiek tiek skirtis, priklausomai nuo automobilio konstrukcijos ypatumų.

Ši pamoka gali būti naudojama atliekant panašios autodalių keitimą automobilyje:  
AUDI A3 Sportback (8PA) 1.2 TSI

**KEITIMAS: STABDŽIŲ SUPORTO – SEAT IBIZA  
SPORTCOUPE HEČBEKAS (6J1). ĮRANKIAI, KURIŲ GALI  
PRIREIKTI:**



- Vielinis šepetys
- Stabdžių sistemos valiklis
- Stabdžių sistemos tepalas
- Varinis tepalas
- Kombinuotas veržliaraktis Nr. 11
- HEX antgalis Nr. H7
- Torcinė galvutė nr. 11
- Smūginė ratų galvutė Nr. 17
- Reketinis raktas
- Dinamometrinis raktas
- Laužtuvas
- Talpa skysčiams
- Įranga stabdžių nuorinimui
- Stabdžių žarnelės gnybtas
- Rato atrama

**Įsigyti įrankius**

Keitimas: stabdžių suporto – SEAT IBIZA SPORTCOUPE hečbekas (6J1).  
Profesionalai rekomenduoja:

- Veiksmų seka keičiant dešinį ir kairį stabdžių suportą vienoje ašyje yra vienodas.
- Visus darbus atlikite su užgesintu varikliu.

## KEITIMAS: STABDŽIŲ SUPORTO – SEAT IBIZA SPORTCOUPE HEČBEKAS (6J1). ATLIKITE TOKIUS ŽINGSNIUS:

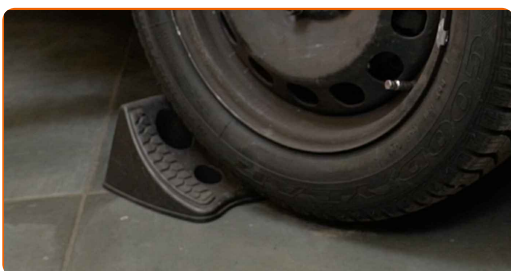
1

Atidarykite variklio dangtį. Atsukite stabdžių skysčio bakelio dangtelį.



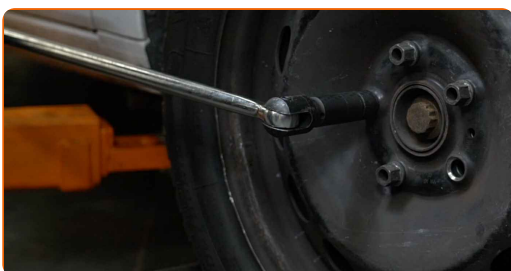
2

Įdėkite pleištus po ratais.



3

Atlaisvinkite rato tvirtinimo varžtus. Naudokite specialią galvutę ratų varžtams Nr. 17



4 Pakelkite priekinę automobilio dalį ir užtvirtinkite atramomis.

5 Atsukite rato tvirtinimo varžtus.



**AUTODOC rekomenduoja:**

- Norėdami išvengti sužeidimų, laikykite ratą, kol atsukate tvirtinimo varžtus.

6 Nuimkite ratą.



7 Išvalykite vietą, kurioje stabdžių žarnelė susijungia su suporto ir stabdžių kontūro vamzdeliu. Naudokite vielinį šepetį. Naudokite stabdžių sistemos valiklį.



**AUTODOC rekomenduoja:**

- Keitimas: stabdžių suporto – SEAT IBIZA SPORTCOUPE hečbekas (6J1).  
Panaudoję purškala, palaukite kelias minutes.

**8**

Padėkite talpą stabdžių skysčio surinkimui.



**9**

Uždėkite gnybtą ant stabdžių žarnelės.



**10**

Atsukite stabdžių žarnelę nuo stabdžių suporto. Naudokite torcinę galvutę Nr. 11. Naudokite terkšlinį raktą.



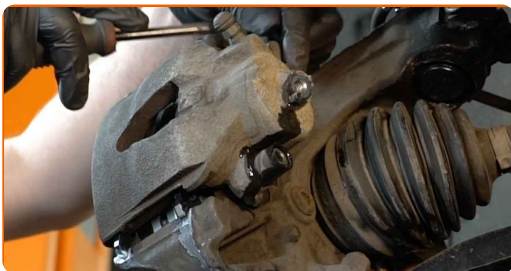
**11**

Nuimkite stabdžių žarnelę.



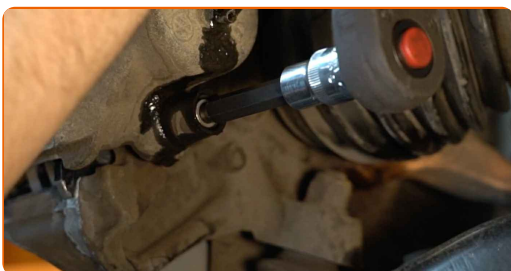
12

Nuimkite suporto kreipiančių apsauginius gaubtus. Naudokite laužtuvą.



13

Atsukite stabdžių apkabos tvirtinimą. Naudokite HEX Nr. H7. Naudokite terkšlinį raktą.



14

Nuimkite stabdžių suportą.



Keitimas: stabdžių suporto – SEAT IBIZA SPORTCOUPE hečbekas (6J1).  
AUTODOC rekomenduoja:

- Keičiant stabdžių suportą rekomenduojama apžiūrėti ar ant stabdžių žarnelės nėra pažeidimų ir, jeigu reikia, pakeisti ją nauja.
- Keičiant stabdžių suportą, rekomenduojama pakeisti ir stabdžių kaladėles, taip pat apžiūrėti stabdžių diskų būklę ir, jeigu reikia, pakeisti juos naujais.



15

Nuimkite stabdžių kaladėles. Naudokite laužtuvą.



16

Uždėkite stabdžių kaladėles.



Keitimas: stabdžių suporto – SEAT IBIZA SPORTCOUPE hečbekas (6J1).  
AUTODOC ekspertai rekomenduoja:

- Jeigu naudosite senas stabdžių kaladėles, jas išvalykite.
- Naudokite vielinį šepetį.

17

Priveržkite stabdžių trinkeles toje vietoje, kur jų paviršius liečiasi su stabdžių apkabos laikikliu. Naudokite sintetinį tepalą stabdžių sistemai.





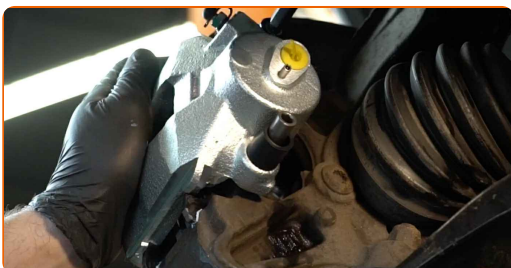
- 18** Išvalykite stabdžių apkabos kabę nuo dulkių ir purvo. Naudokite vielinį šepetį. Naudokite stabdžių sistemos valiklį.



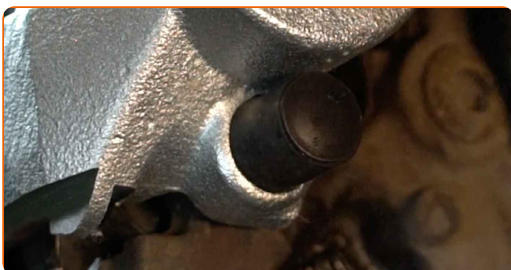
Keitimas: stabdžių suporto – SEAT IBIZA SPORTCOUPE hečbekas (6J1).  
Patarimas:

- Po užpurškimo palaukite kelias minutes.

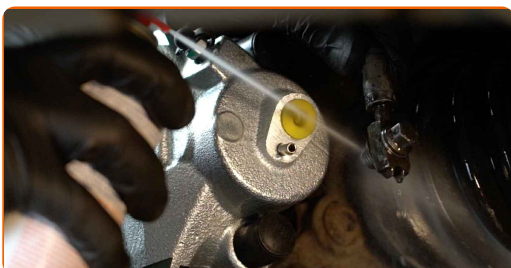
- 19** Sumontuokite stabdžių suportą ir pritvirtinkite jį. Naudokite HEX Nr. H7. Naudokite dinamometrinį raktą. Priveržimo jėga 30 Nm.



- 20** Uždėkite suporto kreipiančiųjų apsauginius gaubtus.



- 21** Apdorokite stabdžių žarnelę. Naudokite stabdžių sistemos valiklį.



**AUTODOC rekomenduoja:**

- Keitimas: stabdžių suporto – SEAT IBIZA SPORTCOUPE hečbekas (6J1).  
Panaudoję purškalą, palaukite kelias minutes.

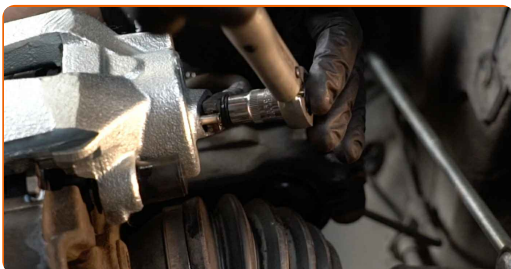
**22**

Įdėkite ir pritvirtinkite stabdžių žarnelę į naują suportą.



**23**

Priveržkite stabdžių vamzdelio tvirtinimą prie stabdžių suporto. Naudokite torcinę galvutę Nr. 11. Naudokite dinamometrinį raktą. Priveržimo jėga 35 Nm.



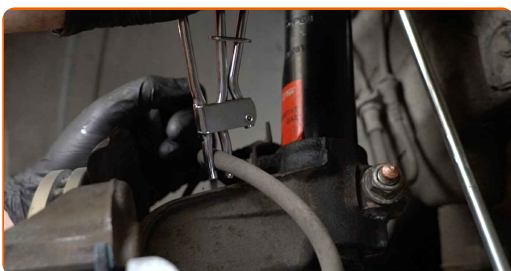
**24**

Atsukite stabdžių suporto nuorinimo varžtą. Naudokite kombinuotą veržliaraktį Nr. 11.



**25**

Nuimkite gnybtą nuo stabdžių žarnelės.



**26** Prijunkite stabdžių nuorinimo įrangą prie nuorinimo vietos.



**27** Nuorinkite stabdžių suporto sistemą. Neužvesdami variklio, kelis kartus įspauskite stabdžio pedalą, kol nepajusite pasipriešinimo.



**28** Užsukite stabdžių suporto nuorinimo varžtą. Naudokite kombinuotą veržliaraktį Nr. 11.



**29** Išimkite įrangą stabdžių nuorinimui.



**30** Priveržkite stabdžių apkabos alsuoklio varžtą. Naudokite torcinę galvutę Nr. 11. Naudokite dinamometrinių raktą. Priveržimo jėga 9 Nm.



31

Apdorokite stabdžių disko paviršių, kuris liečiasi su ratlankiu. Naudokite varinį tepalą.



32

Išvalykite stabdžių disko paviršių. Naudokite stabdžių sistemos valiklį.



Keitimas: stabdžių suporto – SEAT IBIZA SPORTCOUPE hečbekas (6J1).  
Patarimas iš AUTODOC ekspertų:

- Po užpurškimo palaukite kelias minutes.

33

Uždėkite ratą.



AUTODOC rekomenduoja:

- Svarbu! Laikykite ratą, kai prisukinėjate tvirtinimo varžtus automobilyje SEAT IBIZA SPORTCOUPE hečbekas (6J1).

34

Priveržkite rato tvirtinimo varžtus. Naudokite specialią galvutę ratų varžtams Nr. 17



35

Nuleiskite automobilį ir, kryžmine tvarka, priveržkite ratų tvirtinimo varžtus. Naudokite specialią galvutę ratų varžtams Nr. 17 Naudokite dinamometrinių raktą. Priveržimo jėga 120 Nm.



36

Išimkite kėlimo įrenginius ir pleištus po ratais.



Keitimas: stabdžių suporto – SEAT IBIZA SPORTCOUPE hečbekas (6J1).  
AUTODOC rekomenduoja:

- Patikrinkite stabdžių skysčio lygį bakelyje ir, jeigu reikia, pripildykite.

37

Užsukite stabdžių skysčio bakelio kamštį. Uždarykite variklio dangtį.



**GERAI PADIRBĖTA!** 

**ŽIŪRĖTI DAUGIAU PAMOKŲ**



## AUTODOC – KOKYBIŠKOS IR PRIEINAMOS AUTODALYS INTERNETU

MOBILIOJI PROGRAMĖLĖ AUTODOC: NAUDINGA IR PATOGU

**AUTODOC**

GET IT ON Google Play

Download on the App Store

Download

**PLATUS AUTODALIŲ PASIRINKIMAS JŪSŲ AUTOMOBILIUI**

**STABDŽIŲ SUPORTO: PLATUS ASORTIMENTAS**

### **i PASTABA APIE ATSAKOMYBĘ:**

Dokumentuose pateikiami tik patarimai ir rekomendacijos, kurios gali būti jums naudingos atliekant remonto ir keitimo darbus. Įmonė „AUTODOC“ nėra atsakinga už remonto proceso metu patirtus nuostolius, traumas ir žalą turtui dėl neteisingo pateiktos informacijos naudojimo ir interpretavimo.

„AUTODOC“ nėra atsakingi už bet kokias galimas klaidas ir netikslumus šioje instrukcijoje. Pateikiama medžiaga yra skirta informaciniams tikslams ir negali pakeisti specialistų konsultacijos.

„AUTODOC“ nėra atsakingi už netinkamą ir traumas galintį sukelti remontinės įrangos, įrankių ir transporto priemonių dalių naudojimą. „AUTODOC“ primygtinai rekomenduoja būti atsargiems ir laikytis saugumo taisyklių atliekant bet kokius remonto ar keitimo darbus. Atsiminkite: žemos kokybės transporto priemonių dalių naudojimas negarantuoja reikiamo saugumo lygio kelyje.

© Copyright 2023 – visas turinys, ypač tekstai, nuotraukos ir grafika, yra apsaugoti autorių teisių. Visos teisės, įskaitant kopijavimą, redagavimą ir vertimą, priklauso „AUTODOC SE“.