



Kaip pakeisti **SEAT**  
**Cordoba Vario (6K5)**  
kuro filtro - keitimo  
instrukcija

## PANAŠI VAIZDO PAMOKA



Šiame vaizdo įrašė rodoma panašios autodalies keitimo procedūra kitoje transporto priemonėje.

### Svarbu!

Ši keitimo veiksmų seka gali būti naudojama:

SEAT Cordoba Vario (6K5) 1.4 i, SEAT Cordoba Vario (6K5) 1.6 i

Veiksmų seka gali šiek tiek skirtis, priklausomai nuo automobilio konstrukcijos ypatumų.

Ši pamoka gali būti naudojama atliekant panašios autodalies keitimą automobilyje:  
SEAT Ibiza III Hatchback (6L) 1.4 16V

**KEITIMAS: KURO FILTRO – SEAT CORDOBA VARIO (6K5). REIKIAMŲ ĮRANKIŲ SĄRAŠAS:**



- Nailoninis valymo šepetys
- Universalus purškiamasis skystis valymui.
- Apdailos ardymo įrankis
- Plokščias atsuktuvus
- Kryžminis atsuktuvus
- Talpa skysčiams

**Įsigyti įrankius**

Keitimas: kuro filtro – SEAT Cordoba Vario (6K5). AUTODOC rekomenduoja:

- Įsitinkite, kad darbo aplinka yra pakankamai išvėdinama. Kuro garai yra nuodingi.
- Įspėjimas! Užgesinkite variklį prieš pradėdami bet kokius darbus su - SEAT Cordoba Vario (6K5)

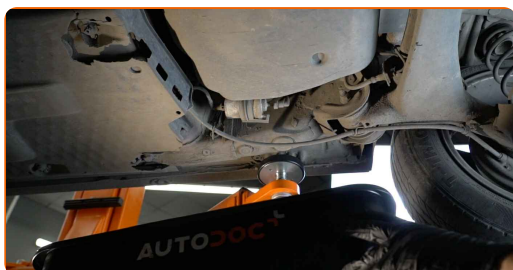
## KEITIMĄ ATLIKITE TOKIA EILĖS TVARKA:

**1** Atidarykite kuro bako dangtelį.

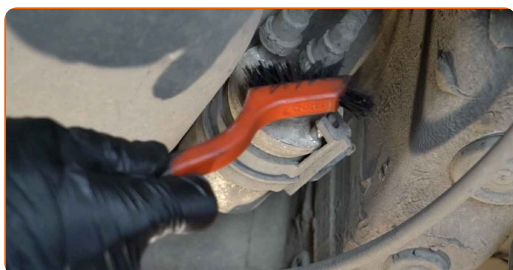
**2** Atsukite kuro bako kamštį.

**3** Pakelkite automobilį keltuvu arba pasinaudokite apžiūros duobe.

**4** Paruoškite talpą skysčiams.

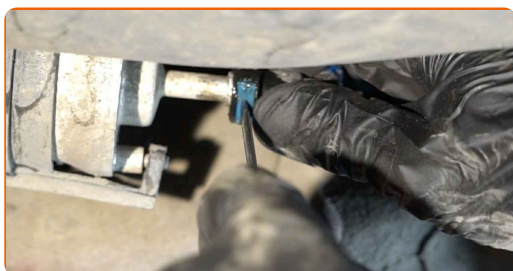


**5** Išvalykite kuro magistralių tvirtinimus. Naudokite nailoninį valymo šepetį. Naudokite universalų valymo skystį.



6

Suspaukite fiksatorius ir atjunkite kuro tiekimo magistralės nuo kuro filtro korpuso. Naudokite plokščią atsuktuvą. Naudokite apdailos ardymo įrankį.

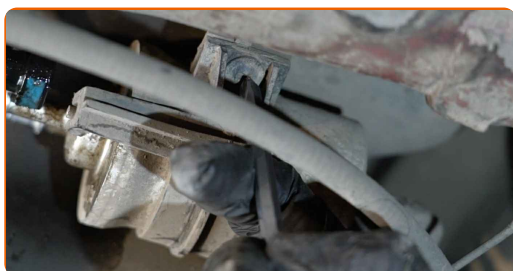


Keitimas: kuro filtro – SEAT Cordoba Vario (6K5). Patarimas:

- Būkite atsargūs! Kuras gali ištekėti iš filtro korpuso ir atvamzdžių.

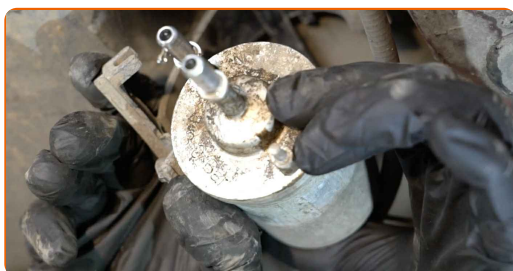
7

Atsukite kuro filtro laikiklio tvirtinimą. Naudokite kryžminį atsuktuvą.



8

Išimkite kuro filtrą. Įdėkite seną filtravimo elementą į talpą.



9

Išvalykite kuro magistralių tvirtinimus. Naudokite universalų valymo skystį.



10

Sumontuokite naują kuro filtrą.



### AUTODOC rekomenduoja:

- Įsitinkite, kad kuro filtro padėtis yra teisinga. Atsižvelkite į kuro tekėjimo krypties žymėjimus.
- Montavimo metu stebėkite, kad dulksės ir purvas nepatektų į kuro filtro korpusą.
- Dėmesio! Naudokite kokybiškus filtrus - SEAT Cordoba Vario (6K5).

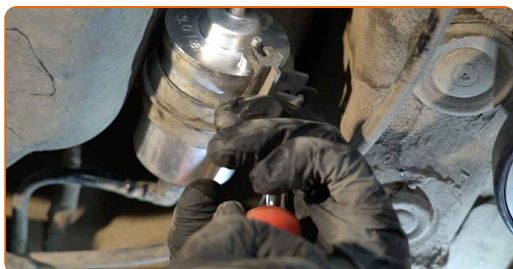
11

Prijunkite kuro magistralę prie kuro filtro ir uždarykite tvirtinimo kabes.

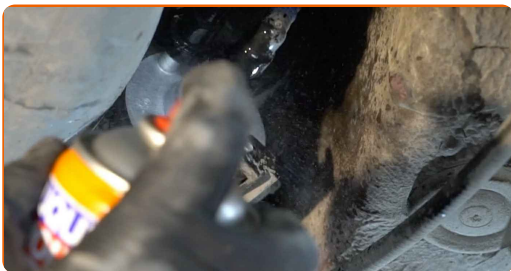


12

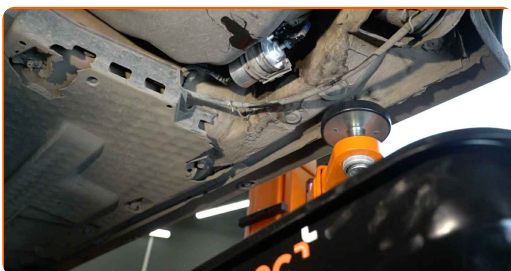
Prisukite kuro filtro montavimo apkabą. Naudokite kryžminį atsuktuvą.



**13** Išvalykite kuro magistralių tvirtinimus. Naudokite universalų valymo skystį.



**14** Patraukite talpą skysčiams iš po kuro filtro.



**15** Nuleiskite automobilį.

**16** Užsukite kuro bako kamštį.

**17** Uždarykite kuro bako dangtelį.

Keitimas: kuro filtro – SEAT Cordoba Vario (6K5). Patarimas iš AUTODOC ekspertų:

- Prieš pradėdami važiuoti, kelis kartus įjunkite ir išjunkite uždegimą. Tai būtina tam, kad kuro siurblys pripildytų sistemą kuru.

**18** Kelioms minutėms paleiskite variklį. Tai būtina, kad galima būtų įsitikinti komponento veikimo korektiškumu.

19

Užgesinkite variklį.

**GERAI PADIRBĖTA!** 

**ŽIŪRĖTI DAUGIAU PAMOKŲ**



## AUTODOC – KOKYBIŠKOS IR PRIEINAMOS AUTODALYS INTERNETU

MOBILIOJI PROGRAMĖLĖ AUTODOC: NAUDINGA IR PATOGU



**AUTODOC**

GET IT ON  
**Google Play**

Download on the  
**App Store**

**Download**

**PLATUS AUTODALIŲ PASIRINKIMAS JŪSŲ AUTOMOBILIUI**

**KURO FILTRO: PLATUS ASORTIMENTAS**

### **i PASTABA APIE ATSAKOMYBĘ:**

Dokumentuose pateikiami tik patarimai ir rekomendacijos, kurios gali būti jums naudingos atliekant remonto ir keitimo darbus. Įmonė „AUTODOC“ nėra atsakinga už remonto proceso metu patirtus nuostolius, traumas ir žalą turtui dėl neteisingo pateiktos informacijos naudojimo ir interpretavimo.

„AUTODOC“ nėra atsakingi už bet kokias galimas klaidas ir netikslumus šioje instrukcijoje. Pateikiama medžiaga yra skirta informaciniams tikslams ir negali pakeisti specialistų konsultacijos.

„AUTODOC“ nėra atsakingi už netinkamą ir traumas galintį sukelti remontinės įrangos, įrankių ir transporto priemonių dalių naudojimą. „AUTODOC“ primygtinai rekomenduoja būti atsargiems ir laikytis saugumo taisyklių atliekant bet kokius remonto ar keitimo darbus. Atsiminkite: žemos kokybės transporto priemonių dalių naudojimas negarantuoja reikiamo saugumo lygio kelyje.

© Copyright 2023 – visas turinys, ypač tekstai, nuotraukos ir grafika, yra apsaugoti autorių teisių. Visos teisės, įskaitant kopijavimą, redagavimą ir vertimą, priklauso „AUTODOC SE“.