

 **AUTODOC CLUB**

Kaip pakeisti **SEAT**
Cordoba Sedan (6L2)
valytuvų: priekis - keitimo
instrukcija

PANAŠI VAIZDO PAMOKA



Šiame vaizdo įrašė rodoma panašios autodalies keitimo procedūra kitoje transporto priemonėje.

i Svarbu!

Ši keitimo veiksmų seka gali būti naudojama:

SEAT Cordoba Sedan (6L2) 1.2, SEAT Cordoba Sedan (6L2) 1.4 16V, SEAT Cordoba Sedan (6L2) 1.9 TDI, SEAT Cordoba Sedan (6L2) 1.9 SDI, SEAT Cordoba Sedan (6L2) 1.4 TDI, SEAT Cordoba Sedan (6L2) 1.6, SEAT Cordoba Sedan (6L2) 2.0, SEAT Cordoba Sedan (6L2) 1.2 12V, SEAT Cordoba Sedan (6L2) 1.6 16V

Veiksmų seka gali šiek tiek skirtis, priklausomai nuo automobilio konstrukcijos ypatumų.

Ši pamoka gali būti naudojama atliekant panašios autodalies keitimą automobilyje:
AUDI A3 Sportback (8PA) 1.2 TSI

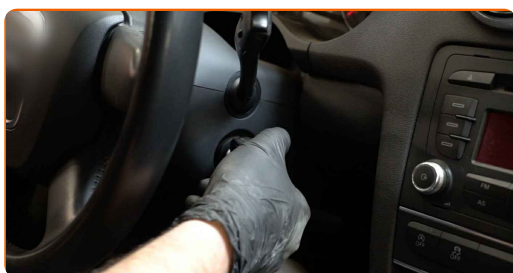
Keitimas: valytuvų – SEAT Cordoba Sedan (6L2). Patarimas iš AUTODOC:

- Priekinius valytuvų šepetėlius visada keiskite komplektu. Tai užtikrins kokybišką ir tolygų priekinio stiklo valymą.
- Nesumaišykite vietomis vairuotojo ir keleivio vietų valytuvų šepetėlius.
- Abiejų valytuvų šepetėlių keitimo veiksmų tvarka yra vienoda.
- Atkreipkite dėmesį: visi darbai automobilyje - SEAT Cordoba Sedan (6L2) - turi būti atliekami su užgesintu varikliu.

KEITIMĄ ATLIKITE TOKIA EILĖS TVARKA:

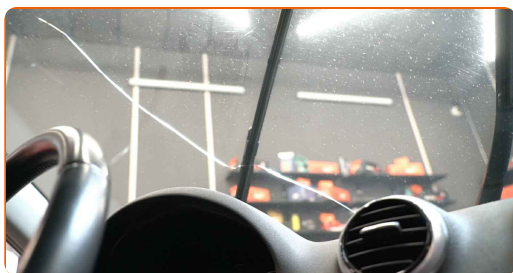
1

Išjunkite degimą. Pastumkite stiklo valymo sistemos svirtelę į apatinę padėtį.



2

Išjunkite degimą. Aptarnavimo režime, valytuvai užims padėtį viršuje.



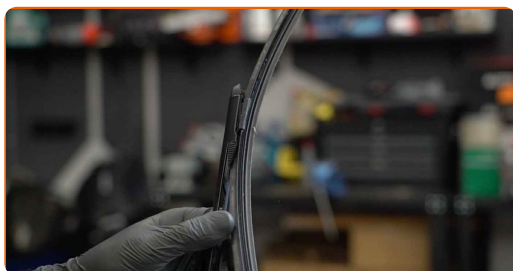
3

Paruoškite naujus valytuvus.



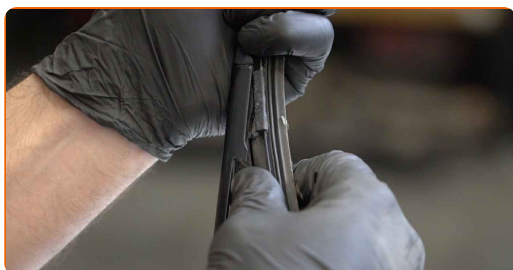
4

Iki galo atitraukite valytuvo svirtį nuo stiklo.



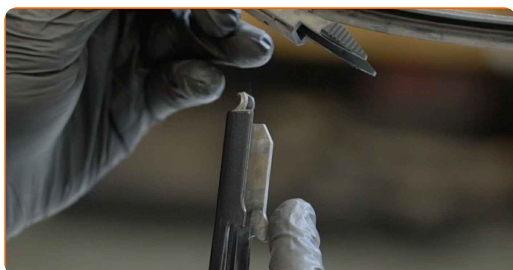
5

Paspauskite ant fiksatoriaus.



6

Nuimkite šepetėlį nuo svirties.



Keitimas: valytuvų – SEAT Cordoba Sedan (6L2). Profesionalai rekomenduoja:

- Stebėkite, kad keičiant šepetėlį spyruoklinė svirtis neatsitrenktų į stiklą.

7

Uždėkite naują valytuvo šepetėlį ir atsargiai prispauskite svirtį prie stiklo.



Keitimas: valytuvų – SEAT Cordoba Sedan (6L2). Patarimas:

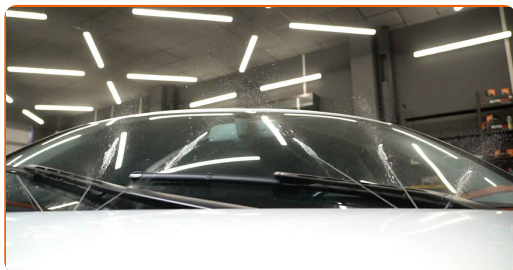
- Neimkite valytuvo šepetėlio už darbinį guminį paviršių, kad nepažeistumėte grafito sluoksnio.
- Įsitikinkite, kad valytuvo guma visu savo igiu priglunda prie stiklo.

8

Ijunkite degimą. Išjunkite stiklų valymo sistemos aptarnavimo režimą.

9

Po sumontavimo, patikrinkite valytuvų darbą. Šepetėliai neturi susikirsti vienas su kitu ar strigti ant stiklo sandariklio.



GERAI PADIRBĖTA! 

ŽIŪRĖTI DAUGIAU PAMOKŲ

AUTODOC – KOKYBIŠKOS IR PRIEINAMOS AUTODALYS INTERNETU

MOBILIOJI PROGRAMĖLĖ AUTODOC: NAUJINGA IR PATOGU



+ AUTODOC

GET IT ON
Google Play

Download on the
App Store

Download

PLATUS AUTODALIŲ PASIRINKIMAS JŪSŲ AUTOMOBILIUI

VALYTUVŲ: PLATUS ASORTIMENTAS

i PASTABA APIE ATSAKOMYBĘ:

Dokumentuose pateikiami tik patarimai ir rekomendacijos, kurios gali būti jums naudingos atliekant remonto ir keitimo darbus. Įmonė „AUTODOC“ nėra atsakinga už remonto proceso metu patirtus nuostolius, traumas ir žalą turtui dėl neteisingo pateiktos informacijos naudojimo ir interpretavimo.

„AUTODOC“ nėra atsakingi už bet kokias galimas klaidas ir netikslumus šioje instrukcijoje. Pateikiama medžiaga yra skirta informaciniams tikslams ir negali pakeisti specialistų konsultacijos.

„AUTODOC“ nėra atsakingi už netinkamą ir traumas galintį sukelti remontinės įrangos, įrankių ir transporto priemonių dalių naudojimą. „AUTODOC“ primygtinai rekomenduoja būti atsargiems ir laikytis saugumo taisyklių atliekant bet kokius remonto ar keitimo darbus. Atsiminkite: žemos kokybės transporto priemonių dalių naudojimas negarantuoja reikiamo saugumo lygio kelyje.

© Copyright 2023 – visas turinys, ypač tekstai, nuotraukos ir grafika, yra apsaugoti autorių teisių. Visos teisės, įskaitant kopijavimą, redagavimą ir vertimą, priklauso „AUTODOC SE“.