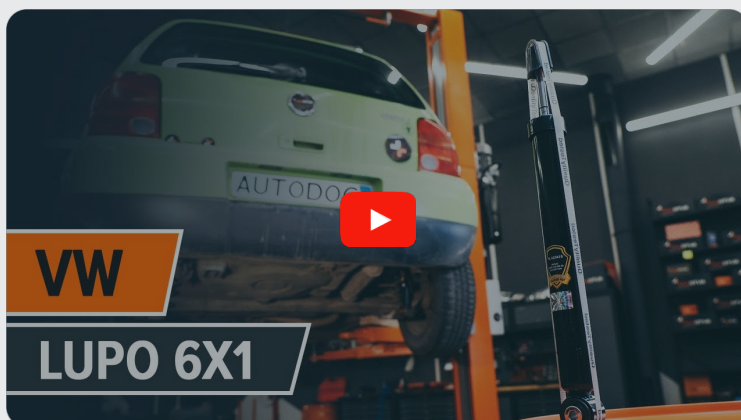




Kaip pakeisti **SEAT**
AROSA (6H)
amortizatorių: galas -
keitimo instrukcija

PANAŠI VAIZDO PAMOKA



Šiame vaizdo įrašė rodoma panašios autodalių keitimo procedūra kitoje transporto priemonėje.

Svarbu!

Ši keitimo veiksmų seka gali būti naudojama:

SEAT AROSA (6H) 1.0, SEAT AROSA (6H) 1.4, SEAT AROSA (6H) 1.7 SDI, SEAT AROSA (6H) 1.4 16V, SEAT AROSA (6H) 1.4 TDI

Veiksmų seka gali šiek tiek skirtis, priklausomai nuo automobilio konstrukcijos ypatumų.

Ši pamoka gali būti naudojama atliekant panašios autodalių keitimą automobilyje:
VW Lupo (6X1, 6E1) 1.0

**KEITIMAS: AMORTIZATORIŲ – SEAT AROSA (6H).
REIKIAMŲ ĮRANKIŲ SĄRAŠAS:**



- Vielinis šepetys
- WD-40 purškalas
- Varinis tepalas
- Dinamometrinis raktas
- Kombinuotas veržliaraktis Nr. 16
- Torcinė galvutė nr. 16
- Torcinė galvutė nr. 17
- Torx antgalis T25
- Antgalis-galvutė amortizatoriui Nr. DD6
- Smūginė ratų galvutė Nr. 17
- Reketinis raktas
- Hidraulinis keltuvas
- Rato atrama

Įsigyti įrankius

Keitimas: amortizatorių – SEAT AROSA (6H). AUTODOC ekspertai rekomenduoja:

- Abu galinės pakabos amortizatorius keiskite vienu metu.
- Veiksmų seka keičiant kairį ir dešinį galinės pakabos amortizatorius yra vienoda.
- Atkreipkite dėmesį: visi darbai automobilyje - SEAT AROSA (6H) - turi būti atliekami su užgesintu varikliu.

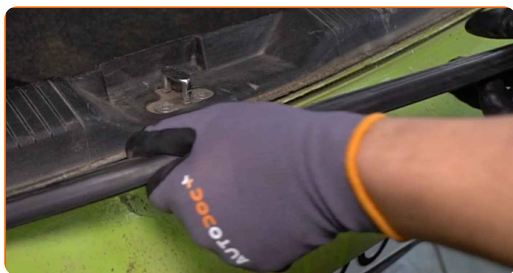
KEITIMĄ ATLIKITE TOKIA EILĖS TVARKA:

1 Atidarykite bagažinės dangtį.

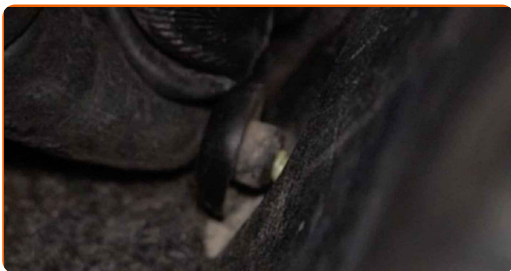
2 Išimkite galinę lentyną.



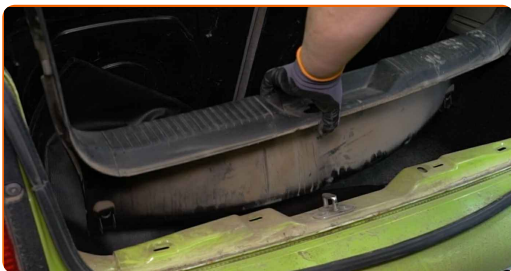
3 Nuimkite guminę tarpinę.



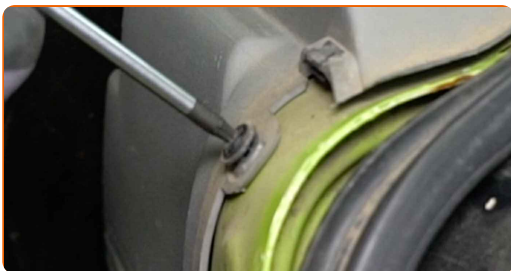
4 Atsukite galinės bagažinės apdailos panelės fiksatorius.



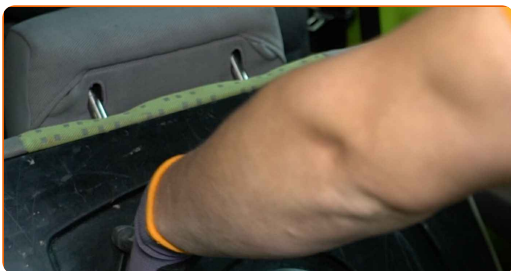
5 Atlaisvinkite galinės bagažinės apdailos panelę.



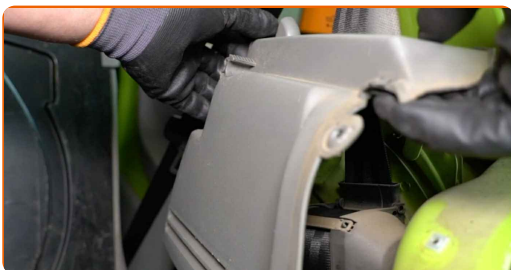
6 Atsukite šoninės bagažinės apdailos panelės tvirtinimus. Naudokite Torx T25.



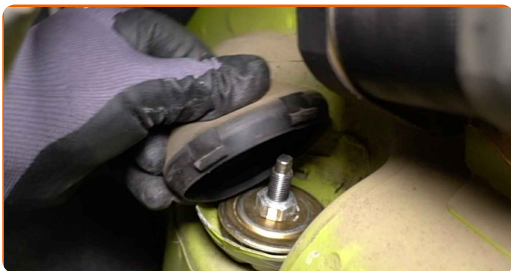
7 Sulenkite galinės eilės sėdynių atlošus.



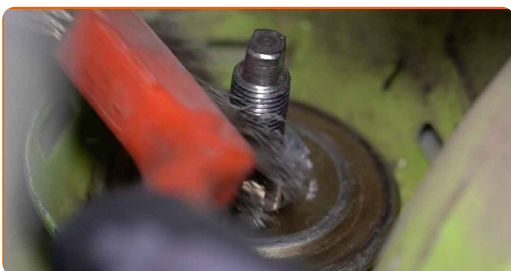
8 Atjunkite bagažinės šoninę apdailą.



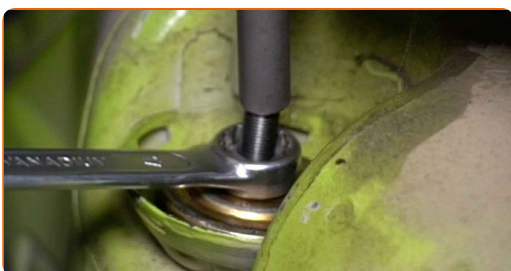
9 Nuimkite apsauginį amortizatoriaus atramos gaubtą.



10 Išvalykite amortizatoriaus tvirtinimus. Naudokite vielinį šepetį. Naudokite purškalą WD-40.



11 Atlaisvinkite viršutinį amortizatoriaus tvirtinimą. Naudokite torcinę galvutę Nr. 17. Naudokite antgalį-galvutę amortizatoriui DDN[®]6 Naudokite terkšlinį raktą.



Keitimas: amortizatorių – SEAT AROSA (6H). Profesionalai rekomenduoja:

- Iki galo neatsukite viršutinių tvirtinimų, nes jie gali laikyti kitus pakabos elementus.

12 Įdėkite pleištus po ratais.

13

Atlaisvinkite rato tvirtinimo varžtus. Naudokite specialią galvutę ratų varžtams Nr. 17



14

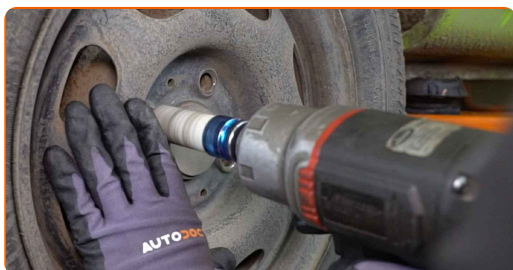
Pakelkite automobilį.

Keitimas: amortizatorių – SEAT AROSA (6H). AUTODOC rekomenduoja:

- Jeigu naudojate domkratą, įsitinkinkite, kad jis pastatytas ant lygaus paviršiaus, be jokių nelygumų.
- Būtinai papildomai užfiksuokite automobilį pakeliamais stovais.

15

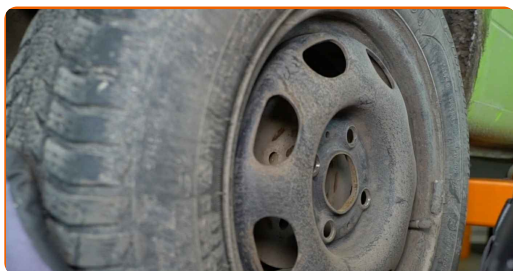
Atsukite rato tvirtinimo varžtus.



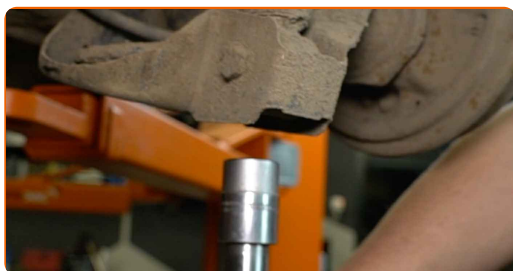
AUTODOC rekomenduoja:

- Įspėjimas! Siekiant išvengti sužeidimų, laikykite ratą, kai atsukinėjate tvirtinimo varžtus automobilyje SEAT AROSA (6H).

16 Nuimkite ratą.



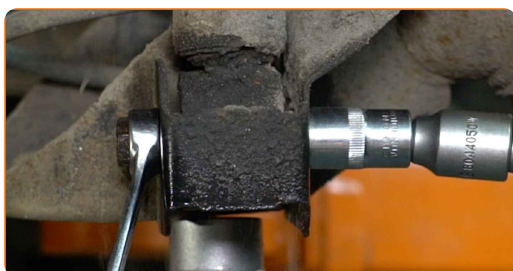
17 Palaikykite galinę pakabos siją. Naudokite hidraulinį pakelėją.



18 Išvalykite amortizatoriaus tvirtinimus. Naudokite vielinį šepetį. Naudokite purškalą WD-40.



19 Atsukite apatinį amortizatoriaus tvirtinimą. Naudokite kombinuotą veržliaraktį Nr. 16. Naudokite torcinę galvutę Nr. 16. Naudokite terkšlinį raktą.

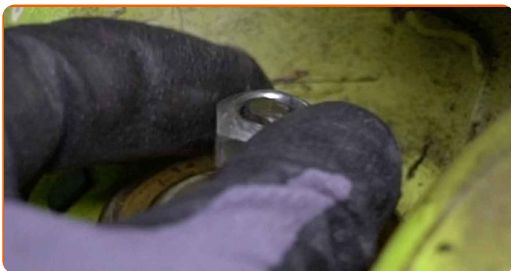


AUTODOC rekomenduoja:

- Svarbu! Laikykite amortizatorių, kai atsukinėjate tvirtinimo varžtus - SEAT AROSA (6H).

20

Atsukite viršutinį amortizatoriaus tvirtinimą.

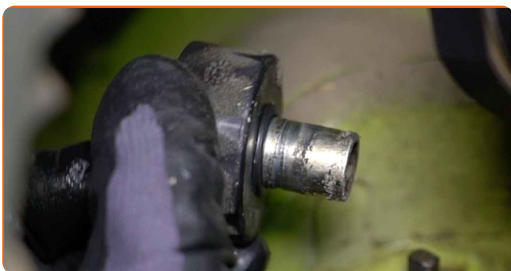


AUTODOC rekomenduoja:

- SEAT AROSA (6H) - Siekiant išvengti sužeidimų, laikykite amortizatorių, kai atsukinėjate tvirtinimo varžtus.

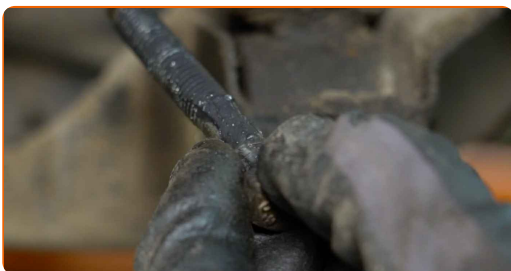
21

Nuimkite amortizatoriaus viršutinę atramą.



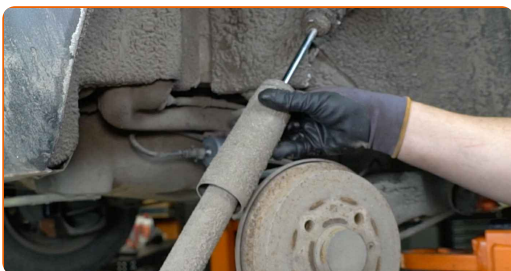
22

Nuimkite tvirtinimo varžtą.



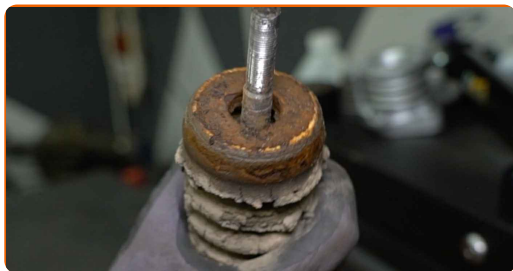
23

Išimkite amortizatorių.



24

Nuimkite amortizatoriaus gaubtą ir demferį.

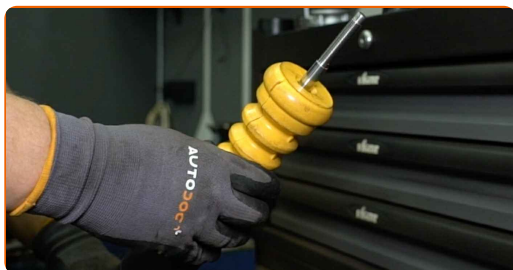


AUTODOC rekomenduoja:

- Keitimas: amortizatorių – SEAT AROSA (6H). Įdėmiai apžiūrėkite amortizatoriaus atramą, apsauginį gaubtą ir dempferį. Pakeiskite, jeigu to reikia.
- Prieš montuodami naują amortizatorių, būtinai 3-5 kartus prastumkite jį rankiniu būdu.

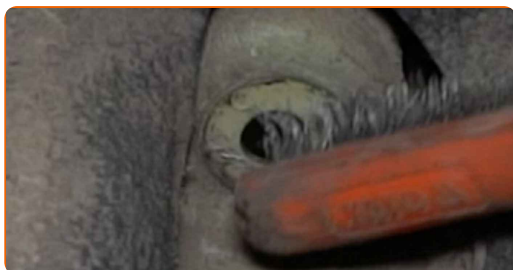
25

Sumontuokite apsauginį gaubtą ir įdėklą ant naujo amortizatoriaus.

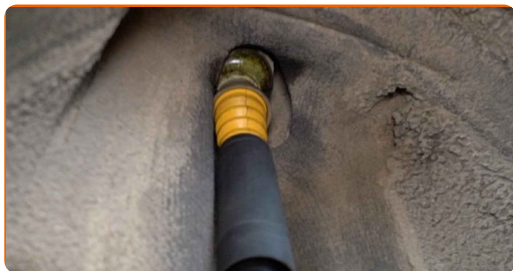


26

Išvalykite amortizatoriaus montavimo vietą. Naudokite vielinį šepetį. Naudokite purškalą WD-40.



27 Įdėkite naują amortizatorių į rato arką ir pritvirtinkite jį.



28 Įdėkite tvirtinimo varžtą.

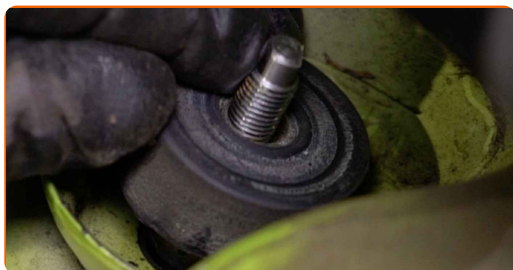


29 Prisukite amortizatoriaus apatinį tvirtinimo elementą. Naudokite kombinuotą veržliaraktį Nr. 16. Naudokite torcinę galvutę Nr. 16. Naudokite terkšlinį raktą.

AUTODOC rekomenduoja:

- SEAT AROSA (6H) - Siekiant išvengti sužeidimų, laikykite amortizatorių, kai atsukinėjate tvirtinimo varžtus.

30 Sumontuokite viršutinę amortizatoriaus atramą.



31

Prisukite viršutinį amortizatoriaus tvirtinimą. Naudokite torcinę galvutę Nr. 16. Naudokite antgalį-galvutę amortizatoriui DDN^o6 Naudokite terkšlinį raktą.



AUTODOC rekomenduoja:

- Svarbu! Laikykite amortizatorių, kai prisukinėjate tvirtinimo varžtus - SEAT AROSA (6H).

32

Priveržkite apatinį amortizatoriaus tvirtinimą. Naudokite kombinuotą veržliaraktį Nr. 16. Naudokite torcinę galvutę Nr. 16. Naudokite dinamometrinių raktą. Priveržimo jėga 90 Nm. +90°

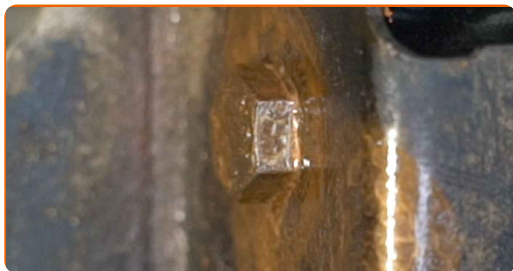


Keitimas: amortizatorių – SEAT AROSA (6H). Patarimas iš AUTODOC ekspertų:

- Norint tinkamai priveržti tvirtinimus, reikia pakelti pakabos elementus iki darbinės padėties.

33

Priveržkite amortizatoriaus tvirtinimo elementus. Naudokite varinį tepalą.



34

Išimkite atramą, kuri buvo padėta po galinės ašies sija.



AUTODOC rekomenduoja:

- Keitimas: amortizatorių – SEAT AROSA (6H). Palengva nuleiskite hidraulinį keltuvaž, be trūkčiojimų, kad išvengtumėte komponentų ir mechanizmų pažeidimų.

35

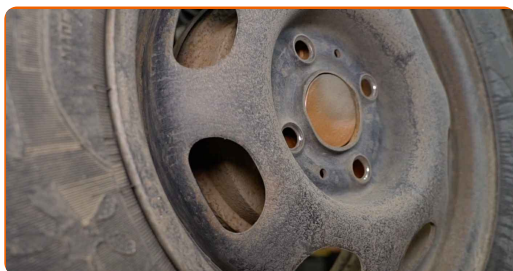
Priveržkite amortizatoriaus tvirtinimo elementus. Naudokite varinį tepalą.

36

Apdorokite paviršius, kur ratlankis liečiasi prie stabdžių būgno. Naudokite varinį tepalą.



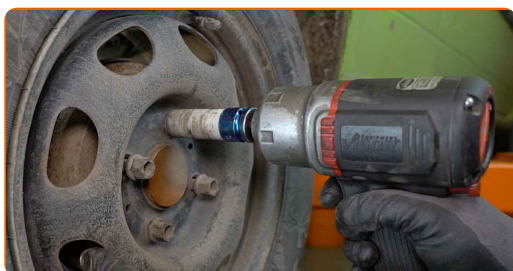
37 Uždėkite ratą.



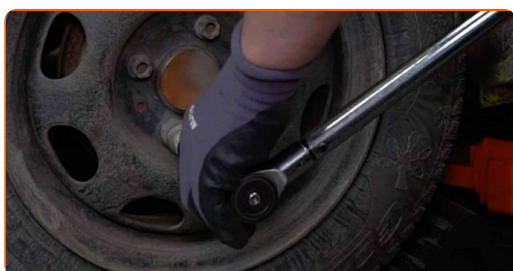
AUTODOC rekomenduoja:

- Svarbu! Laikykite ratą, kai prisukinėjate tvirtinimo varžtus automobilyje SEAT AROSA (6H).

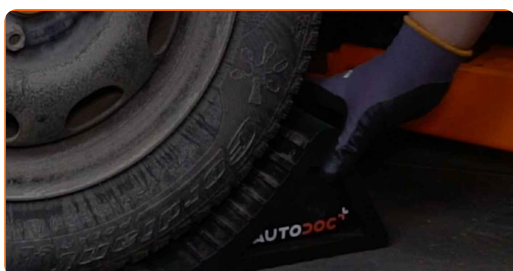
38 Priveržkite rato tvirtinimo varžtus. Naudokite specialią galvutę ratų varžtams Nr. 17



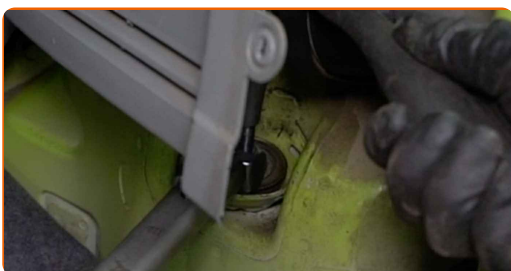
39 Nuleiskite automobilį ir, kryžmine tvarka, priveržkite ratų tvirtinimo varžtus. Naudokite specialią galvutę ratų varžtams Nr. 17 Naudokite dinamometrinių raktą. Priveržimo jėga 110 Nm.



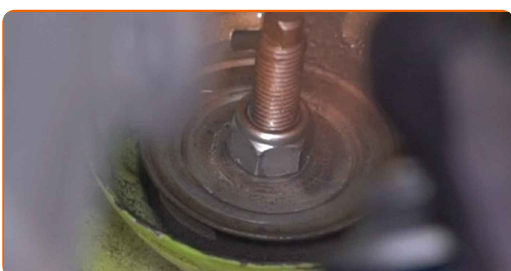
40 Išimkite kėlimo įrenginius ir pleištus po ratais.



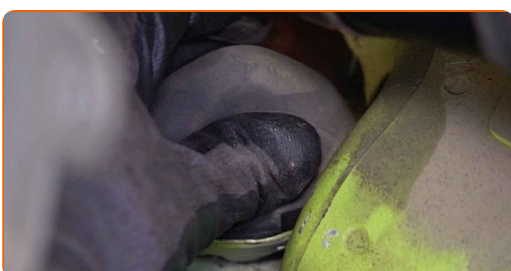
- 41** Priveržkite viršutinį amortizatoriaus tvirtinimą. Naudokite torcinę galvutę Nr. 17. Naudokite antgalį-galvutę amortizatoriui DDN[®]6 Naudokite dinamometrinį raktą. Priveržimo jėga 20 Nm.



- 42** Priveržkite amortizatoriaus tvirtinimo lizdus. Naudokite varinį tepalą.



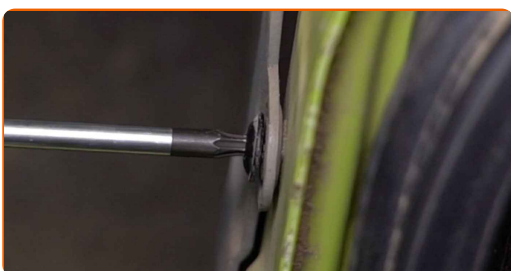
- 43** Uždėkite apsauginį amortizatoriaus atramos gaubtą.



- 44** Uždėkite šoninę bagažinės apdailą.



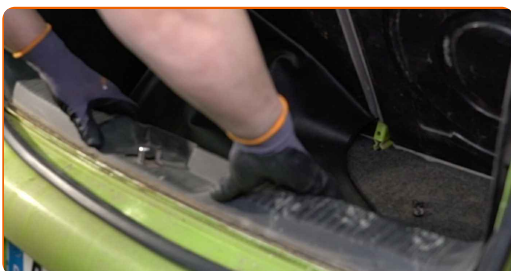
- 45** Prisukite šoninės bagažinės apdailos panelės tvirtinimus. Naudokite Torx T25.



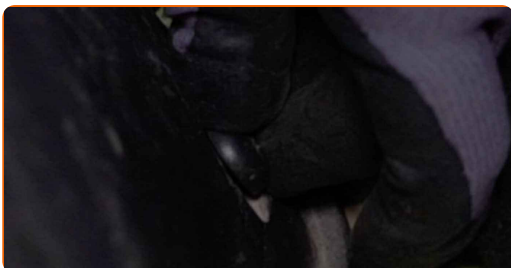
46 Gražinkite sėdynes į pradinę padėtį.



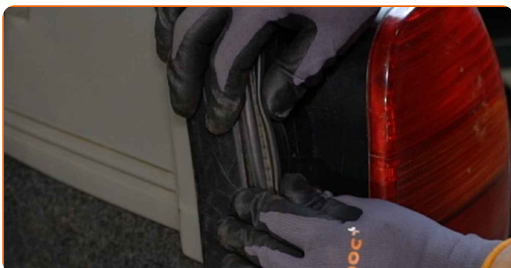
47 Uždėkite galinę bagažinės apdailos panelę.



48 Prisukite galinės bagažinės apdailos panelės fiksatorius.



49 Sumontuokite guminę tarpinę.



50 Sumontuokite galinę lentyną.



51

Uždarykite bagažinės dangtį.

GERAI PADIRBĖTA! 

ŽIŪRĖTI DAUGIAU PAMOKŲ

AUTODOC – KOKYBIŠKOS IR PRIEINAMOS AUTODALYS INTERNETU

MOBILIOJI PROGRAMĖLĖ AUTODOC: NAUDINGA IR PATOGU



+ AUTODOC

GET IT ON
Google Play

Download on the
App Store

Download

PLATUS AUTODALIŲ PASIRINKIMAS JŪSŲ AUTOMOBILIUI

AMORTIZATORIŲ: PLATUS ASORTIMENTAS

i PASTABA APIE ATSAKOMYBĘ:

Dokumentuose pateikiami tik patarimai ir rekomendacijos, kurios gali būti jums naudingos atliekant remonto ir keitimo darbus. Įmonė „AUTODOC“ nėra atsakinga už remonto proceso metu patirtus nuostolius, traumas ir žalą turtui dėl neteisingo pateiktos informacijos naudojimo ir interpretavimo.

„AUTODOC“ nėra atsakingi už bet kokias galimas klaidas ir netikslumus šioje instrukcijoje. Pateikiama medžiaga yra skirta informaciniams tikslams ir negali pakeisti specialistų konsultacijos.

„AUTODOC“ nėra atsakingi už netinkamą ir traumas galintį sukelti remontinės įrangos, įrankių ir transporto priemonių dalių naudojimą. „AUTODOC“ primygtinai rekomenduoja būti atsargiems ir laikytis saugumo taisyklių atliekant bet kokius remonto ar keitimo darbus. Atsiminkite: žemos kokybės transporto priemonių dalių naudojimas negarantuoja reikiamo saugumo lygio kelyje.

© Copyright 2023 – visas turinys, ypač tekstai, nuotraukos ir grafika, yra apsaugoti autorių teisių. Visos teisės, įskaitant kopijavimą, redagavimą ir vertimą, priklauso „AUTODOC SE“.