

 **AUTODOC CLUB**

Kaip pakeisti **SEAT Altea  
XL (5P5, 5P8)** rato guolio:  
galas - keitimo instrukcija

## PANAŠI VAIZDO PAMOKA



Šiame vaizdo įrašė rodoma panašios autodalių keitimo procedūra kitoje transporto priemonėje.

### Svarbu!

Ši keitimo veiksmų seka gali būti naudojama:

SEAT Altea XL (5P5, 5P8) 1.6, SEAT Altea XL (5P5, 5P8) 2.0 FSI, SEAT Altea XL (5P5, 5P8) 1.9 TDI, SEAT Altea XL (5P5, 5P8) 2.0 TDI 16V, SEAT Altea XL (5P5, 5P8) 2.0 TDI, SEAT Altea XL (5P5, 5P8) 1.8 TFSI, SEAT Altea XL (5P5, 5P8) 1.4 TSI, SEAT Altea XL (5P5, 5P8) 1.4 16V, SEAT Altea XL (5P5, 5P8) 1.6 Multifuel, SEAT Altea XL (5P5, 5P8) 1.6 TDI, SEAT Altea XL (5P5, 5P8) 1.2 TSI, SEAT Altea XL (5P5, 5P8) 1.6 LPG, SEAT Altea XL (5P5, 5P8) 2.0 TFSI

Veiksmų seka gali šiek tiek skirtis, priklausomai nuo automobilio konstrukcijos ypatumų.

Ši pamoka gali būti naudojama atliekant panašios autodalių keitimą automobilyje:  
SEAT Leon Hatchback (1P1) 2.0 FSI

**KEITIMAS: RATO GUOLIO – SEAT ALTEA XL (5P5, 5P8).  
REIKIAMŲ ĮRANKIŲ SĄRAŠAS:**



- Vielinis šepetys
- Nailoninis valymo šepetys
- WD-40 purškalkas
- Stabdžių sistemos valiklis
- Universalus purškiamasis skystis valymui
- Stabdžių sistemos tepalas
- Keraminis tepalas
- Dinamometrinis raktas
- Kombinuotas veržliaraktis Nr. 13
- Kombinuotas veržliaraktis Nr. 15
- Torcinė galvutė XZNNr. 14
- Torcinė galvutė XZNNr. 18
- Torx antgalis T30
- Smūginė ratų galvutė Nr. 17
- Reketinis raktas
- Sriegiklio laikiklis
- Smūginis atsuktuvus
- Guminis plaktukas
- Įrenginys suporto stabdžių cilindro įspaudimui
- Laužtuvas
- Hidraulinis keltuvas
- Rato atrama

**Įsigyti įrankius**

### AUTODOC rekomenduoja:

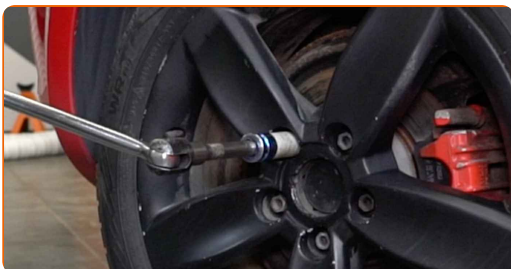
- Pakartotinai nenaudokite nuimto jūsų automobilio SEAT Altea XL (5P5, 5P8) guolio mazgo.
- Veiksmų seka keičiant dešinio ir kairio rato stebulės guolius vienoje ašyje yra identiška.
- Atkreipkite dėmesį: visi darbai automobilyje - SEAT Altea XL (5P5, 5P8) - turi būti atliekami su užgesintu varikliu.

## KEITIMĄ ATLIKITE TOKIA EILĖS TVARKA:

**1** Atidarykite variklio dangtį. Atsukite stabdžių skysčio bakelio dangtelį.

**2** Įdėkite pleištus po ratais.

**3** Atlaisvinkite rato tvirtinimo varžtus. Naudokite specialią galvutę ratų varžtams Nr. 17



**4** Pakelkite automobilį.

**AUTODOC rekomenduoja:**

- Jeigu naudojate domkratą, įsitikinkite, kad jis pastatytas ant lygaus paviršiaus, be jokių nelygumų.
- Būtinai papildomai užfiksuokite automobilį pakeliamais stovais.

**5**

Atsukite rato tvirtinimo varžtus.



**AUTODOC rekomenduoja:**

- [spėjimas! Siekiant išvengti sužeidimų, laikykite ratą, kai atsukinėjate tvirtinimo varžtus automobilyje SEAT Altea XL (5P5, 5P8).

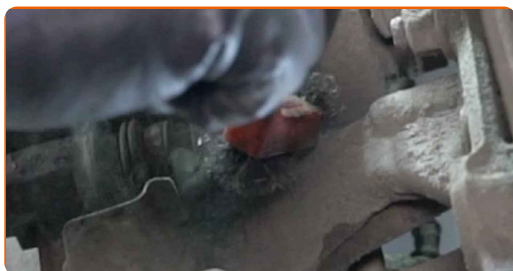
**6**

Nuimkite ratą.



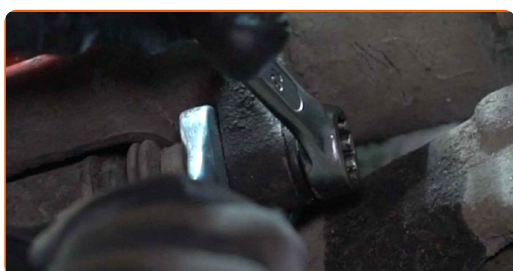
7

Išvalykite stabdžių suporto tvirtinimus. Naudokite vielinį šepetį. Naudokite purškalą WD-40.



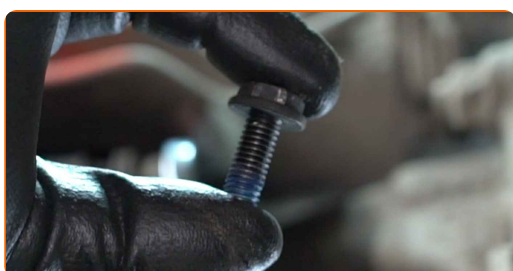
8

Atsukite stabdžių suporto tvirtinimus. Naudokite kombinuotą veržliaraktį Nr. 13. Naudokite kombinuotą veržliaraktį Nr. 15.



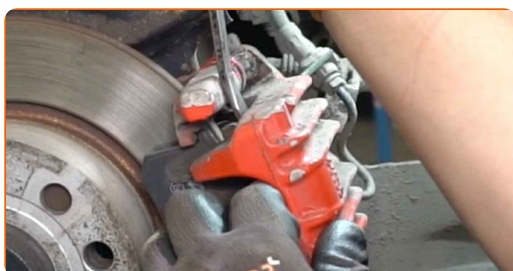
9

Išimkite tvirtinimo varžtus.



10

Nuimkite stabdžių suportą. Naudokite laužtuvą.

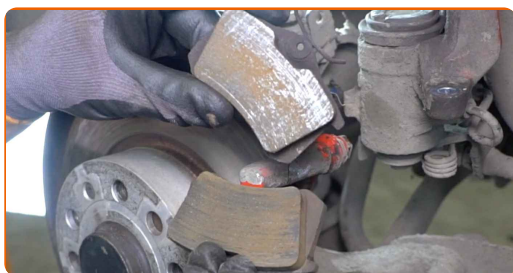


Keitimas: rato guolio – SEAT Altea XL (5P5, 5P8). Patarimas iš AUTODOC ekspertų:

- Vielos gabalu pririškite suportą prie pakabos arba kėbulo, neatjungdami stabdžių žarnelės, kad sistemos sandarumas nebūtų pažeistas.
- Stebėkite, kad stabdžių apkaba/suportas nekabėtų ant stabdžių žarnelės.
- Nespauskite stabdžių pedalo po stabdžių suporto nuėmimo. Tai sukels stūmoklio iškritimą iš stabdžių cilindro, stabdžių skysčio ištekėjimą ir sistemos sandarumo praradimą.

11

Nuimkite stabdžių kaladėles.



12

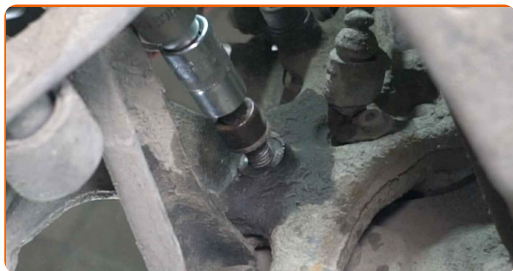
Išvalykite stabdžių suporto apkabos tvirtinimą. Naudokite vielinį šepetį. Naudokite purškalą WD-40.





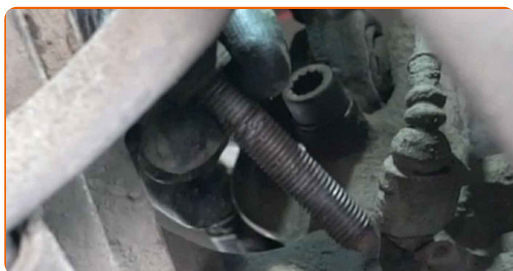
13

Atsukite stabdžių suporto apkabos tvirtinimus. Naudokite XZN Nr. 14. Naudokite terkšlinį raktą.



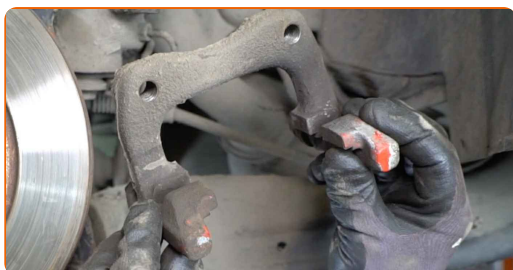
14

Išimkite tvirtinimo varžtus.



15

Išimkite stabdžių apkabos kabę.



16

Išvalykite stabdžių disko tvirtinimus. Naudokite vielinį šepetį. Naudokite purškalą WD-40.





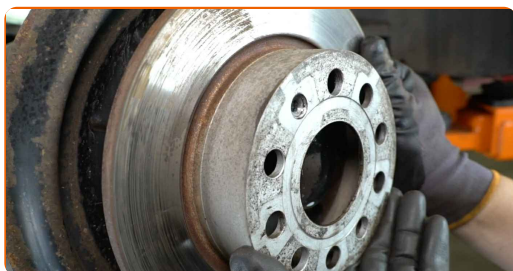
17

Atsukite stabdžių disko tvirtinimą. Naudokite Torx T 30. Naudokite smūginį atsuktuvą.



18

Nuimkite stabdžių diską.



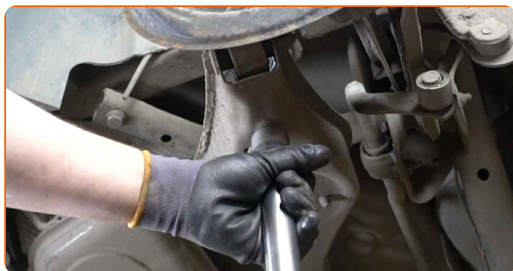
19

Išimkite rato guolio apsauginį dangtelį. Naudokite laužtuvą. Naudokite guminį plaktuką.



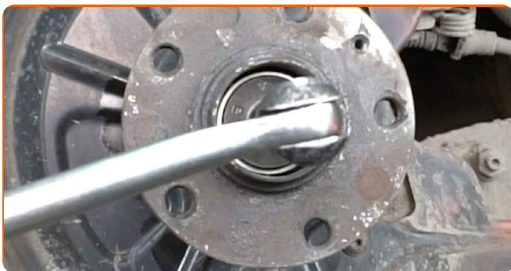
20

Padėkite atramą po pakabos svirtimi. Naudokite hidraulinį pakelėją.



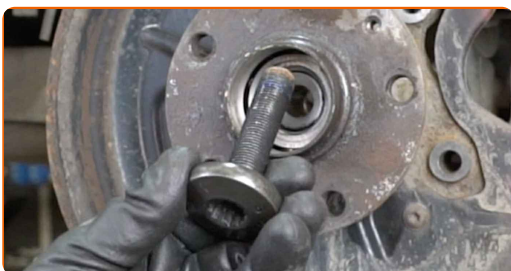
21

Atsukite rato stebulės tvirtinimą. Naudokite XZN Nr. 18. Naudokite sriegiklio laikiklį.



22

Nuimkite tvirtinimo varžtą.



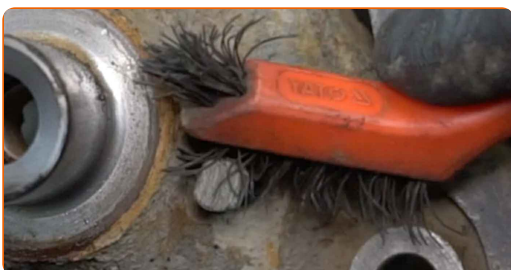
23

Nuimkite stebulę ir guolius kartu, kadangi tai neišrenkamas mazgas.



24

Išvalykite stebulės guolio montavimo vietą. Naudokite vielinį šepetį. Naudokite universalų valymo skystį.



25

Sumontuokite naują stebulę kartu su guoliu.



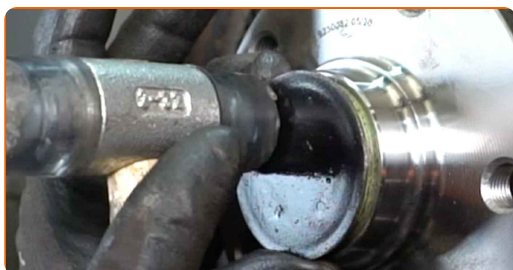
26 Įdėkite tvirtinimo varžtą.



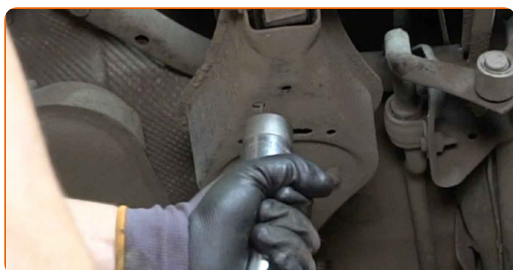
27 Priveržkite stbulės tvirtinimus. Naudokite XZN Nr. 18. Naudokite dinamometrinių raktą. Priveržimo jėga 180 Nm.



28 Uždėkite apsauginį rato guolio dangtelį. Naudokite guminį plaktuką.



29 Išimkite atramą, kuri buvo padėta po pakabos svirtimi.



### AUTODOC rekomenduoja:

- Nenuleidinėkite hidraulinio keltuvo staigiais judesiais, kad išvengtumėte automobilio SEAT Altea XL (5P5, 5P8) komponentų ir mechanizmų pažeidimo.

30

Apdorokite stebulę prie susilietimo zonų su stabdžių disku. Naudokite keraminį tepalą.



31

Uždėkite stabdžių diską.



32

Priveržkite stabdžio disko tvirtinimą. Naudokite Torx T 30. Naudokite dinamometrinį raktą. Priveržimo jėga 4 Nm.



33

Išvalykite stabdžių apkabos kabę nuo dulkių ir purvo. Naudokite vielinį šepetį. Naudokite stabdžių sistemos valiklį.

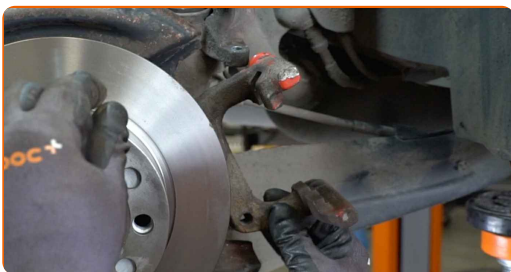


**AUTODOC rekomenduoja:**

- Keitimas: rato guolio – SEAT Altea XL (5P5, 5P8). Panaudoję purškalą, palaukite kelias minutes.
- Patikrinkite stabdžių suporto apkabos, apsauginių gaubtų ir kreipiančiųjų būklę. Išvalykite juos. Jeigu reikia pakeiskite.

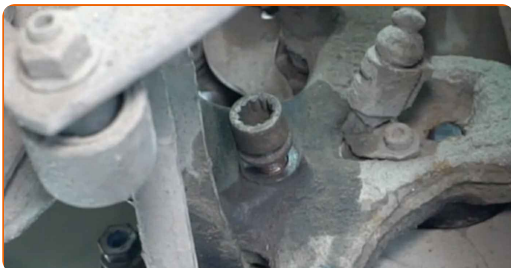
**34**

Sumontuokite stabdžių apkabos kabę.



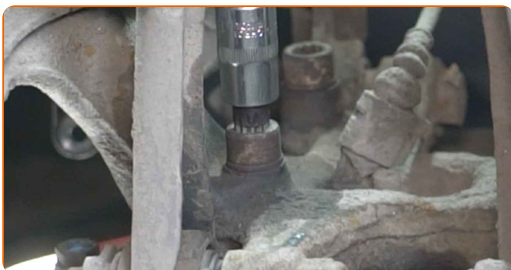
**35**

Priveržkite tvirtinimo varžtus.



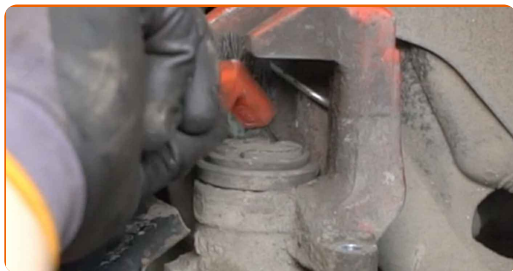
**36**

Priveržkite stabdžių suporto apkabos tvirtinimus. Naudokite XZN Nr. 14. Naudokite dinamometrinių raktą. Priveržimo jėga 90 Nm.





**37** Apdorokite stabdžių suporto stūmoklį. Naudokite nailoninį valymo šepetį. Naudokite stabdžių sistemos valiklį.



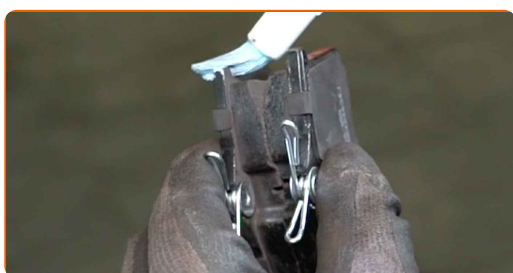
**AUTODOC rekomenduoja:**

- Po užpurškimo palaukite kelias minutes.

**38** Įspauskite stabdžių suporto stūmoklį. Naudokite įrenginį stabdžių suporto cilindrų įspaudimui.



**39** Priveržkite stabdžių trinkeles toje vietoje, kur jų paviršius liečiasi su stabdžių apkabos laikikliu. Naudokite sintetinį tepalą stabdžių sistemai.

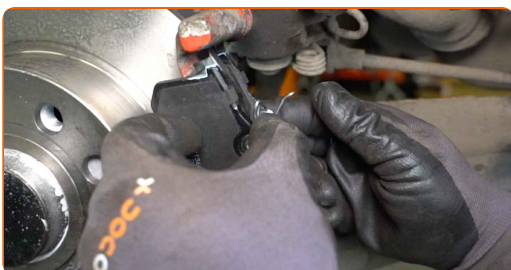


Keitimas: rato guolio – SEAT Altea XL (5P5, 5P8). AUTODOC ekspertai rekomenduoja:

- Prieš montuodami kaladėles įsitikinkite, kad disko paviršius yra švarus.

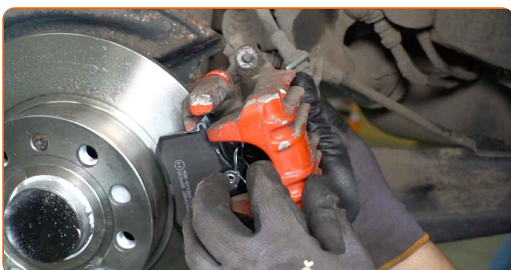
40

Uždėkite stabdžių kaladėles.



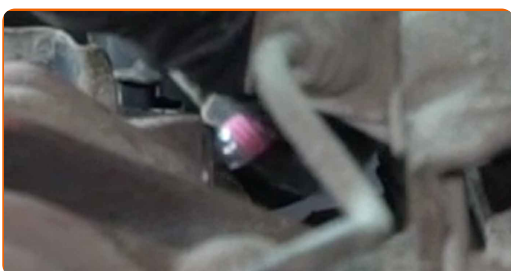
41

Sumontuokite stabdžių suportą ir pritvirtinkite jį.



42

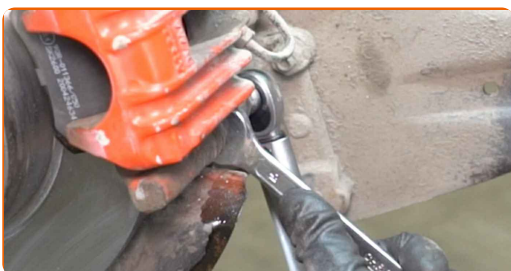
Priveržkite tvirtinimo varžtus.





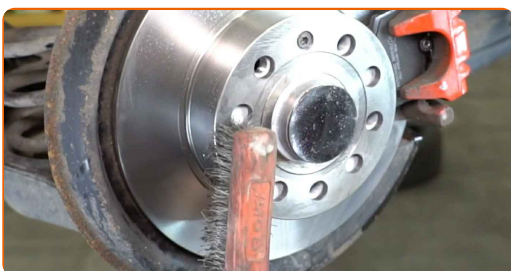
43

Priveržkite stabdžių suporto tvirtinimą. Naudokite kombinuotą veržliaraktį Nr. 13. Naudokite kombinuotą veržliaraktį Nr. 15. Naudokite dinamometrinį raktą. Priveržimo jėga 35 Nm.



44

Išvalykite ratlankio montavimo vietą. Naudokite vielinį šepetį.



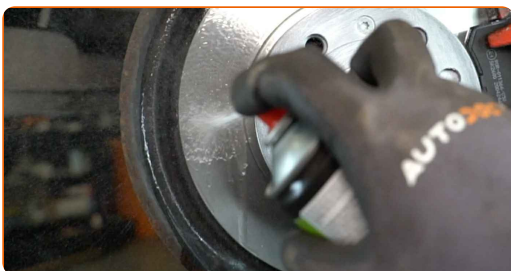
45

Apdorokite stabdžių disko paviršių, kuris liečiasi su ratlankiu. Naudokite keraminį tepalą.



46

Išvalykite stabdžių disko paviršių. Naudokite stabdžių sistemos valiklį.



**AUTODOC rekomenduoja:**

- Keitimas: rato guolio – SEAT Altea XL (5P5, 5P8). Panaudoję purškalą, palaukite kelias minutes.

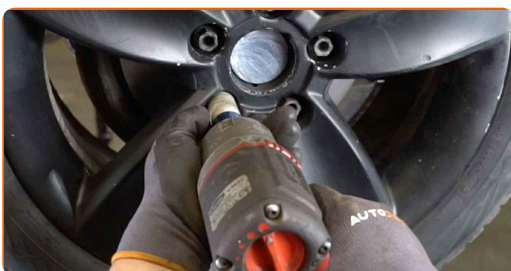
47 Uždėkite ratą.



**AUTODOC rekomenduoja:**

- Svarbu! Laikykite ratą, kai prisukinėjate tvirtinimo varžtus automobilyje SEAT Altea XL (5P5, 5P8).

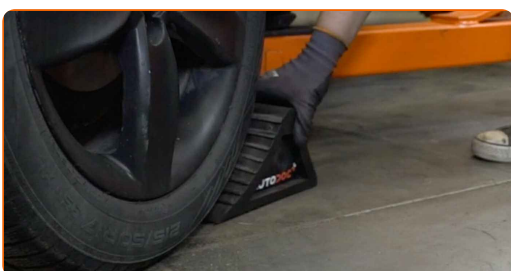
48 Priveržkite rato tvirtinimo varžtus. Naudokite specialią galvutę ratų varžtams Nr. 17



49 Nuleiskite automobilį ir, kryžmine tvarka, priveržkite ratų tvirtinimo varžtus. Naudokite specialią galvutę ratų varžtams Nr. 17 Naudokite dinamometrinių raktą. Priveržimo jėga 120 Nm.



50 Išimkite kėlimo įrenginius ir pleištus po ratais.



Keitimas: rato guolio – SEAT Altea XL (5P5, 5P8). AUTODOC ekspertai rekomenduoja:

- Neužvesdami variklio, kelis kartus įspauskite stabdžio pedalą, kol nepajusite pasipriešinimo.
- Patikrinkite stabdžių skysčio lygį bakelyje ir, jeigu reikia, pripildykite.

51

Užsukite stabdžių skysčio bakelio kamštį. Uždarykite variklio dangtį.

**GERAI PADIRBĖTA!** 

**ŽIŪRĖTI DAUGIAU PAMOKŲ**

## AUTODOC – KOKYBIŠKOS IR PRIEINAMOS AUTODALYS INTERNETU

MOBILIOJI PROGRAMĖLĖ AUTODOC: NAUDINGA IR PATOGU



**+ AUTODOC**

GET IT ON  
**Google Play**

Download on the  
**App Store**

**Download**

**PLATUS AUTODALIŲ PASIRINKIMAS JŪSŲ AUTOMOBILIUI**

**RATO GUOLIO: PLATUS ASORTIMENTAS**

### **i PASTABA APIE ATSAKOMYBĘ:**

Dokumentuose pateikiami tik patarimai ir rekomendacijos, kurios gali būti jums naudingos atliekant remonto ir keitimo darbus. Įmonė „AUTODOC“ nėra atsakinga už remonto proceso metu patirtus nuostolius, traumas ir žalą turtui dėl neteisingo pateiktos informacijos naudojimo ir interpretavimo.

„AUTODOC“ nėra atsakingi už bet kokias galimas klaidas ir netikslumus šioje instrukcijoje. Pateikiama medžiaga yra skirta informaciniams tikslams ir negali pakeisti specialistų konsultacijos.

„AUTODOC“ nėra atsakingi už netinkamą ir traumas galintį sukelti remontinės įrangos, įrankių ir transporto priemonių dalių naudojimą. „AUTODOC“ primygtinai rekomenduoja būti atsargiems ir laikytis saugumo taisyklių atliekant bet kokius remonto ar keitimo darbus. Atsiminkite: žemos kokybės transporto priemonių dalių naudojimas negarantuoja reikiamo saugumo lygio kelyje.

© Copyright 2023 – visas turinys, ypač tekstai, nuotraukos ir grafika, yra apsaugoti autorių teisių. Visos teisės, įskaitant kopijavimą, redagavimą ir vertimą, priklauso „AUTODOC SE“.