



Kaip pakeisti **SEAT Altea
XL (5P5, 5P8)** spyruoklės:
galas - keitimo instrukcija

PANAŠI VAIZDO PAMOKA



Šiame vaizdo įrašė rodoma panašios autodalies keitimo procedūra kitoje transporto priemonėje.

Svarbu!

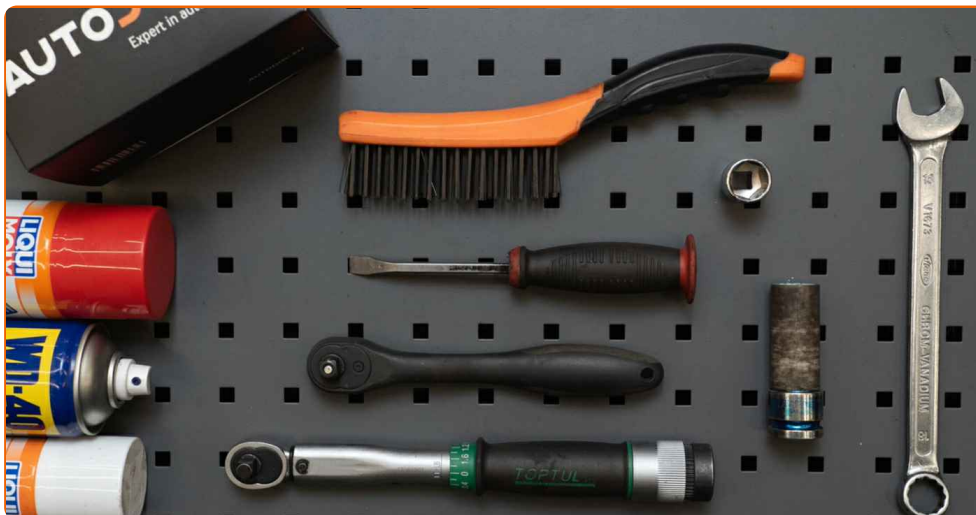
Ši keitimo veiksmų seka gali būti naudojama:

SEAT Altea XL (5P5, 5P8) 1.6, SEAT Altea XL (5P5, 5P8) 2.0 FSI, SEAT Altea XL (5P5, 5P8) 1.9 TDI, SEAT Altea XL (5P5, 5P8) 2.0 TDI 16V, SEAT Altea XL (5P5, 5P8) 2.0 TDI, SEAT Altea XL (5P5, 5P8) 1.8 TFSI, SEAT Altea XL (5P5, 5P8) 1.4 TSI, SEAT Altea XL (5P5, 5P8) 2.0 TFSI 4x4, SEAT Altea XL (5P5, 5P8) 2.0 TDI 4x4, SEAT Altea XL (5P5, 5P8) 1.4 16V, SEAT Altea XL (5P5, 5P8) 1.6 Multifuel, SEAT Altea XL (5P5, 5P8) 1.6 TDI, SEAT Altea XL (5P5, 5P8) 1.2 TSI, SEAT Altea XL (5P5, 5P8) 1.6 LPG, SEAT Altea XL (5P5, 5P8) 2.0 TFSI, (+ 1)

Veiksmų seka gali šiek tiek skirtis, priklausomai nuo automobilio konstrukcijos ypatumų.

Ši pamoka gali būti naudojama atliekant panašios autodalies keitimą automobilyje:
SKODA Octavia II Combi (1Z5) 1.8 TSI

**KEITIMAS: SPYRUOKLĖS – SEAT ALTEA XL (5P5, 5P8).
REIKIAMŲ ĮRANKIŲ SĄRAŠAS:**



- Vielinis šepetys
- WD-40 purškimas
- Stabdžių sistemos valiklis
- Varinis tepalas
- Kombinuotas veržliaraktis Nr. 18
- Torcinė galvutė nr. 18
- Smūginė ratų galvutė Nr. 17
- Reketinis raktas
- Dinamometrinis raktas
- Laužtuvas
- Hidraulinis keltuvas
- Rato atrama

Įsigyti įrankius

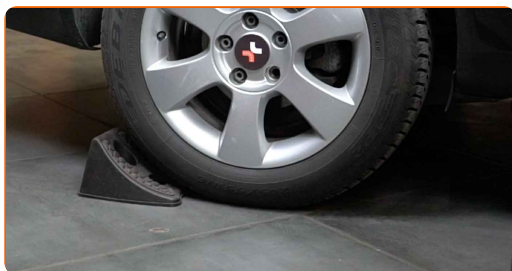
Keitimas: spyruoklės – SEAT Altea XL (5P5, 5P8). AUTODOC rekomenduoja:

- Abi galinės pakabos spyruokles keiskite vienu metu.
- Veiksmų seka keičiant dešinę ir kairę galinės pakabos spyruoklę yra vienoda.
- Visus darbus atlikite su užgesintu varikliu.

KEITIMAS: SPYRUOKLĖS – SEAT ALTEA XL (5P5, 5P8). REKOMENDUOJAMA VEIKSMŲ SEKA:

1

Įdėkite pleištus po ratais.



2

Atlaisvinkite rato tvirtinimo varžtus. Naudokite specialią galvutę ratų varžtams Nr. 17



3

Pakelkite galinę automobilio dalį ir užtvirtinkite atramomis.

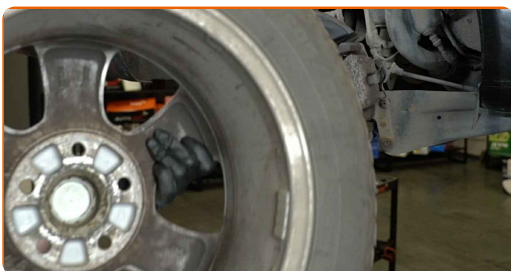
4 Atsukite rato tvirtinimo varžtus.



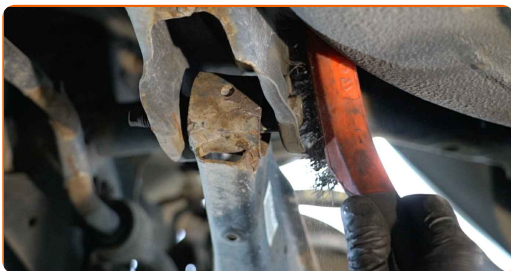
Keitimas: spyruoklės – SEAT Altea XL (5P5, 5P8). Patarimas:

- Norėdami išvengti sužeidimų, laikykite ratą, kol atsukate tvirtinimo varžtus.

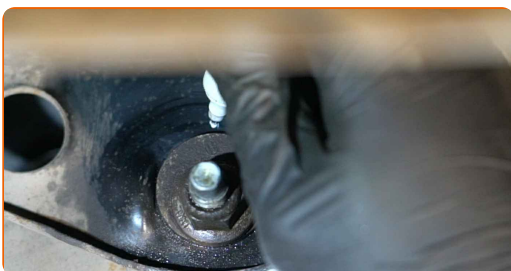
5 Nuimkite ratą.



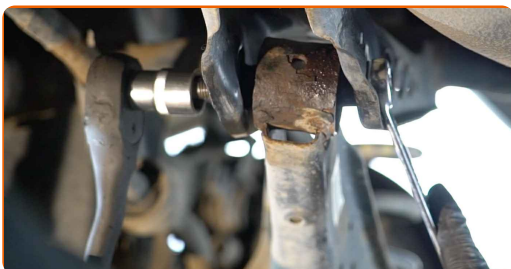
6 Išvalykite visus svirties sujungimus. Naudokite vielinį šepetį. Naudokite purškalą WD-40.



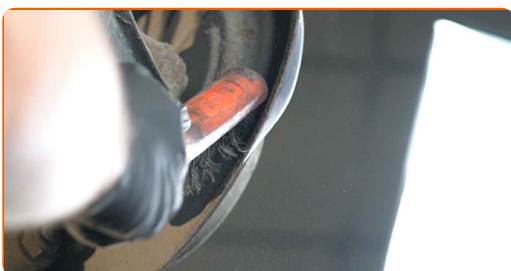
7 Padarykite žymę ant ratų suvedimo varžto.



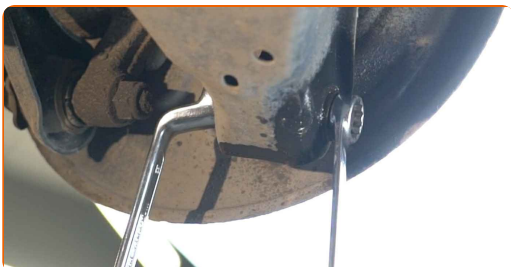
- 8** Atsukite tvirtinimą, jungianti svirtį prie sijos. Naudokite kombinuotą veržliaraktį Nr. 18. Naudokite torcinę galvutę Nr. 18. Naudokite terkšlinį raktą.



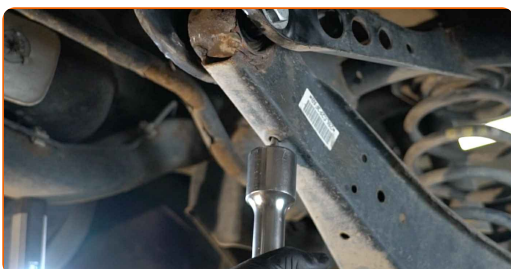
- 9** Išvalykite visus svirties sujungimus. Naudokite vielinį šepetį. Naudokite purškalą WD-40.



- 10** Atsukite fiksiatorių, jungiantį pakabos svirtį su galiniu kakliuku. Naudokite kombinuotą veržliaraktį Nr. 18 (2 detalės).

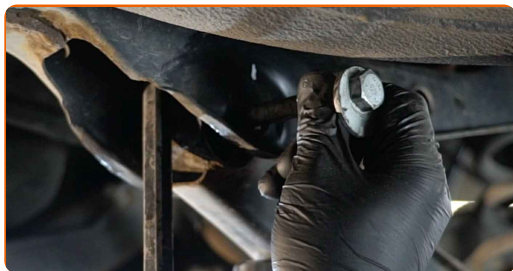


- 11** Paremkite svirtį. Naudokite hidraulinį pakelėją.



12

Nuimkite tvirtinimo varžtą. Naudokite kombinuotą veržliaraktį Nr. 18. Naudokite laužtuvą.



13

Išimkite atramą iš po svirties. Naudokite laužtuvą.

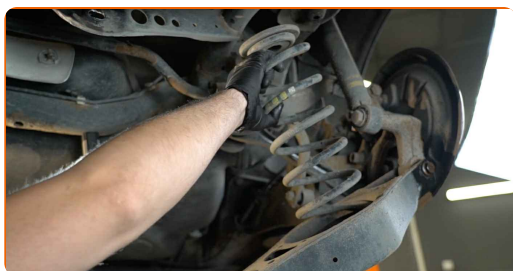


AUTODOC rekomenduoja:

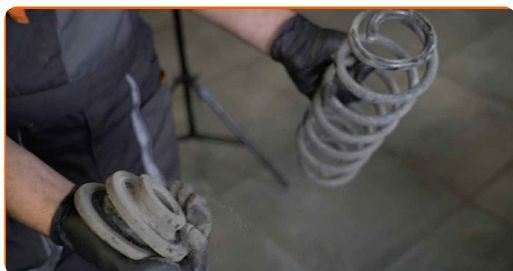
- Keitimas: spyruoklės – SEAT Altea XL (5P5, 5P8). Palengva nuleiskite hidraulinį keltuvą, be trūkčiojimų, kad išvengtumėte komponentų ir mechanizmų pažeidimų.

14

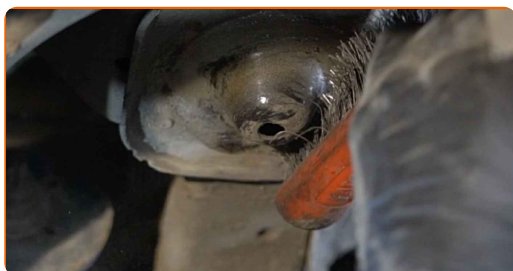
Pastumkite pakabos svirtį į apačią. Išimkite spyruoklę.



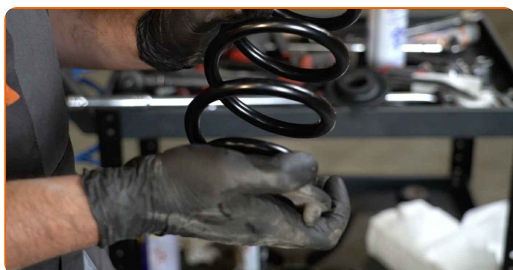
15 Nuimkite galinį spyruoklinį tarpiklį.



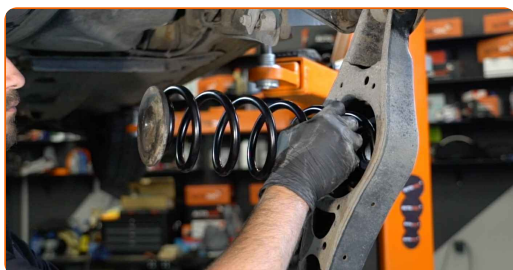
16 Išvalykite spyruoklių montavimo vietas. Naudokite vielinį šepetį. Naudokite purškalą WD-40.



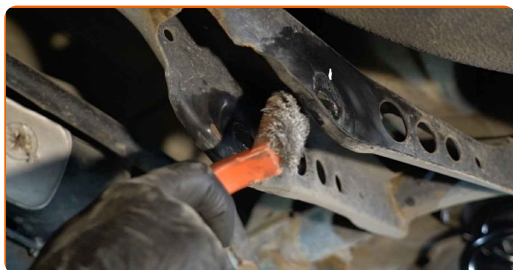
17 Sumontuokite guminį tarpiklį ant naujos vidinės spyruoklės.



18 Įdėkite spyruoklę kartu su guminėmis atramomis į montavimo vietas.



19 Išvalykite montavimo vietas ir pakabos svirties sriegius. Naudokite vielinį šepetį. Naudokite purškalą WD-40.



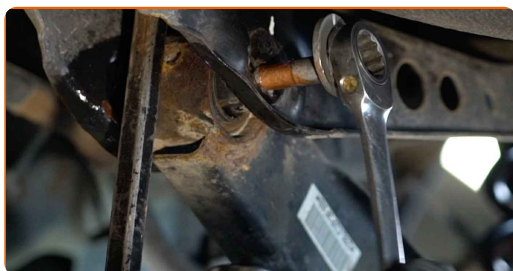
20

Paremkite svirtį. Naudokite hidraulinį pakelėją. Naudokite laužtuvą.



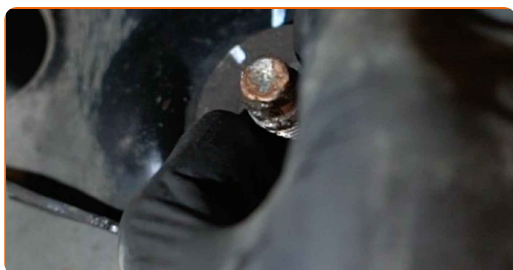
21

Įdėkite tvirtinimo varžtą.



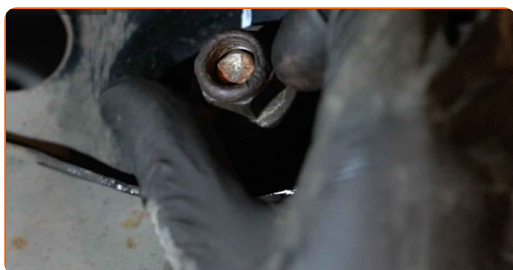
22

Pakoreguokite suvedimo varžto padėtį pagal paliktą žymę.



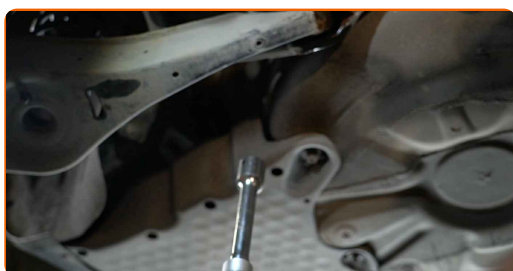
23

Priveržkite tvirtinimą, jungiantį svirtį prie porėmio. Naudokite torcinę galvutę Nr. 18. Naudokite terkšlinį raktą.



24

Išimkite atramą iš po svirties.

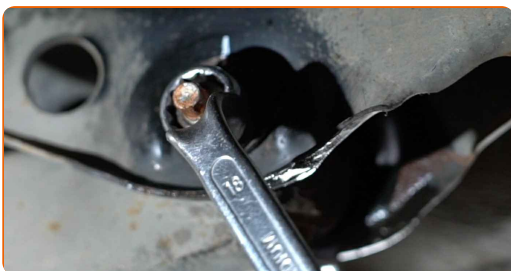


Keitimas: spyruoklės – SEAT Altea XL (5P5, 5P8). AUTODOC ekspertai rekomenduoja:

- Hidraulinį pakelėją nuleiskite tolygiai, be staigių judesių, kad išvengtumėte mazgų ir mechanizmų pažeidimų.

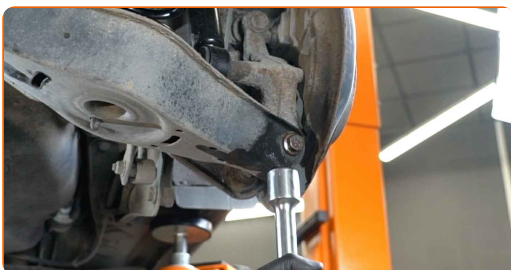
25

Priveržkite tvirtinimą, jungiantį svirtį prie porėmio. Naudokite kombinuotą veržliaraktį Nr. 18 (2 detalės).



26

Paremkite svirtį. Naudokite hidraulinį pakelėją.



27

Prisukite svirties tvirtinimą prie galinio kakliuko. Naudokite kombinuotą veržliaraktį Nr. 18 (2 detalės).

28

Priveržkite tvirtinimo elementą, jungiantį pakabos svirtį su galiniu kakliuku. Naudokite kombinuotą veržliaraktį Nr. 18. Naudokite torcinę galvutę Nr. 18. Naudokite dinamometrinių raktą. Priveržimo jėga 90 Nm.+90°

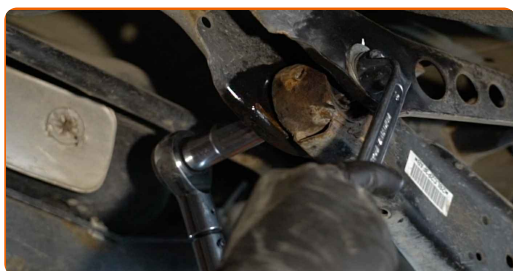


AUTODOC rekomenduoja:

- Svarbu! Būtinai naudokite naujas tvirtinimo detales.

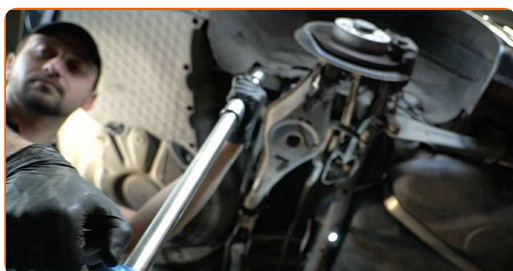
29

Priveržkite tvirtinimą, jungianti svirtį prie sijos. Naudokite kombinuotą veržliaraktį Nr. 18. Naudokite torcinę galvutę Nr. 18. Naudokite dinamometrinių raktą. Priveržimo jėga 95 Nm.



30

Išimkite atramą iš po svirties.

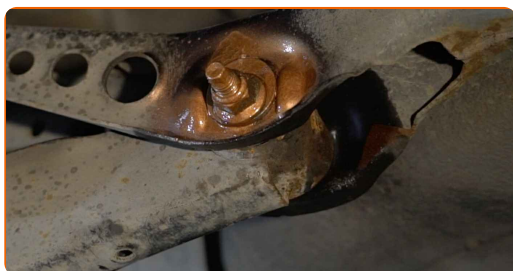


AUTODOC rekomenduoja:

- Nenuleidinėkite hidraulinio keltuvo staigiais judesiais, kad išvengtumėte automobilio SEAT Altea XL (5P5, 5P8) komponentų ir mechanizmų pažeidimo.

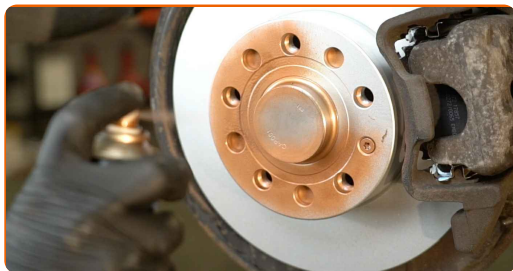
31

Priveržkite amortizatoriaus tvirtinimo elementus. Apdorokite visus svirties sujungimus. Naudokite varinį tepalą.



32

Apdorokite stabdžių disko paviršių, kuris liečiasi su ratlankiu. Naudokite varinį tepalą.



33

Išvalykite stabdžių disko paviršių. Naudokite stabdžių sistemos valiklį.

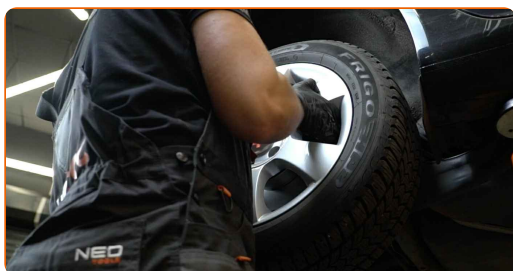


Keitimas: spyruoklės – SEAT Altea XL (5P5, 5P8). Profesionalai rekomenduoja:

- Po užpurškimo palaukite kelias minutes.

34

Uždėkite ratą.



AUTODOC rekomenduoja:

- Įspėjimas! Siekiant išvengti sužeidimų, laikykite ratą, kai prisukinėjate tvirtinimo varžtus automobilyje SEAT Altea XL (5P5, 5P8).

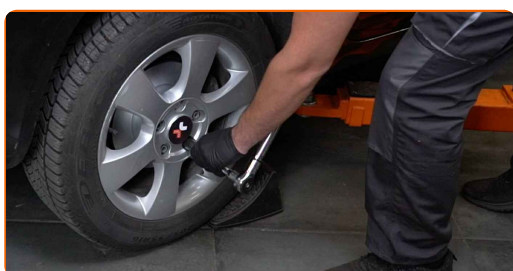
35

Priveržkite rato tvirtinimo varžtus. Naudokite specialią galvutę ratų varžtams Nr. 17



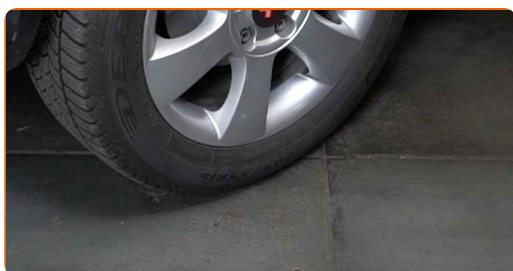
36

Nuleiskite automobilį ir, kryžmine tvarka, priveržkite ratų tvirtinimo varžtus. Naudokite specialią galvutę ratų varžtams Nr. 17 Naudokite dinamometrinių raktą. Priveržimo jėga 120 Nm.



37

Išimkite kėlimo įrenginius ir pleištus po ratais.



GERAI PADIRBĖTA! 

ŽIŪRĖTI DAUGIAU PAMOKŲ

AUTODOC – KOKYBIŠKOS IR PRIEINAMOS AUTODALYS INTERNETU

MOBILIOJI PROGRAMĖLĖ AUTODOC: NAUDINGA IR PATOGU



+ AUTODOC

GET IT ON
Google Play

Download on the
App Store

Download

PLATUS AUTODALIŲ PASIRINKIMAS JŪSŲ AUTOMOBILIUI

SPYRUOKLĖS: PLATUS ASORTIMENTAS

i PASTABA APIE ATSAKOMYBĘ:

Dokumentuose pateikiami tik patarimai ir rekomendacijos, kurios gali būti jums naudingos atliekant remonto ir keitimo darbus. Įmonė „AUTODOC“ nėra atsakinga už remonto proceso metu patirtus nuostolius, traumas ir žalą turtui dėl neteisingo pateiktos informacijos naudojimo ir interpretavimo.

„AUTODOC“ nėra atsakingi už bet kokias galimas klaidas ir netikslumus šioje instrukcijoje. Pateikiama medžiaga yra skirta informaciniams tikslams ir negali pakeisti specialistų konsultacijos.

„AUTODOC“ nėra atsakingi už netinkamą ir traumas galintį sukelti remontinės įrangos, įrankių ir transporto priemonių dalių naudojimą. „AUTODOC“ primygtinai rekomenduoja būti atsargiems ir laikytis saugumo taisyklių atliekant bet kokius remonto ar keitimo darbus. Atsiminkite: žemos kokybės transporto priemonių dalių naudojimas negarantuoja reikiamo saugumo lygio kelyje.

© Copyright 2022 – visas turinys, ypač tekstai, nuotraukos ir grafika, yra apsaugoti autorių teisių. Visos teisės, įskaitant kopijavimą, redagavimą ir vertimą, priklauso „AUTODOC GmbH“.