



Kaip pakeisti **SEAT Altea**
(5P1) priešrūkiniai žibintai
- keitimo instrukcija

PANAŠI VAIZDO PAMOKA



Šiame vaizdo įrašė rodoma panašios autodalies keitimo procedūra kitoje transporto priemonėje.

Svarbu!

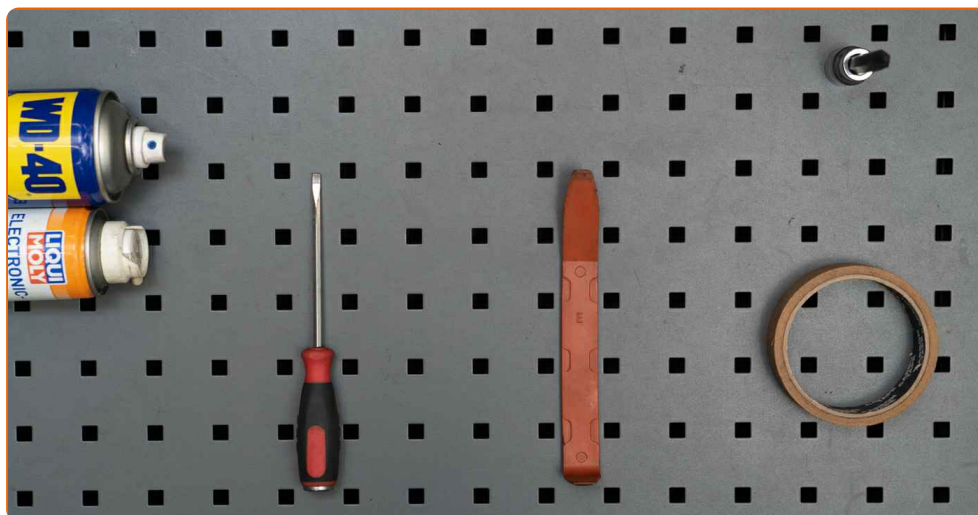
Ši keitimo veiksmų seka gali būti naudojama:

SEAT Altea (5P1) 1.6, SEAT Altea (5P1) 2.0 FSI, SEAT Altea (5P1) 1.9 TDI, SEAT Altea (5P1) 2.0 TDI 16V, SEAT Altea (5P1) 2.0 TDI, SEAT Altea (5P1) 2.0 TFSI, SEAT Altea (5P1) 1.8 TFSI, SEAT Altea (5P1) 1.4 TSI, SEAT Altea (5P1) 1.4 16V, SEAT Altea (5P1) 1.6 TDI, SEAT Altea (5P1) 1.2 TSI, SEAT Altea (5P1) 1.6 LPG, SEAT Altea (5P1) 2.0 TDI 16V 4WD

Veiksmų seka gali šiek tiek skirtis, priklausomai nuo automobilio konstrukcijos ypatumų.

Ši pamoka gali būti naudojama atliekant panašios autodalies keitimą automobilyje:
SEAT Leon II Hatchback (1P1) 2.0 FSI

KEITIMAS: PRIEŠRŪKINIAI ŽIBINTAI – SEAT ALTEA
(5P1). REIKALINGI ĮRANKIAI:



- WD-40 purškalkas
- Elektros kontaktų valiklis
- Torx antgalis T20
- Kryžminis atsuktuvus
- Plastikinė svirtis demontavimui
- Dažymo juostelė

Įsigyti įrankius

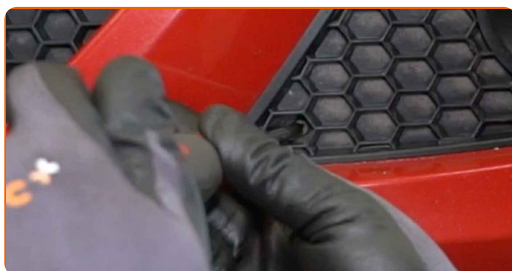
Keitimas: priešrūkiniai žibintai – SEAT Altea (5P1). AUTODOC ekspertai rekomenduoja:

- Rūko žibintų keitimo procedūra dešinėje ir kairėje pusėje yra identiška.
- Atkreipkite dėmesį: visi darbai automobilyje - SEAT Altea (5P1) - turi būti atliekami su užgesintu varikliu.

KEITIMĄ ATLIKITE TOKIA EILĖS TVARKA:

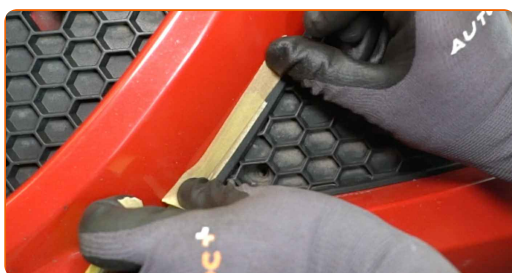
1

Atsukite rūko žibinto grotelių tvirtinimą. Naudokite kryžminį atsuktuvą.



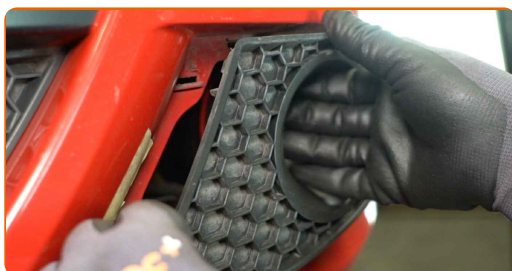
2

Naudokite dažymo juostelę, kad išvengtumėte plastikinių ir dažytų dalių pažeidimų.



3

Išimkite rūko žibinto groteles. Naudokite ardymui plastikinius įrankius.



4 Apdorokite rūko žibinto tvirtinimus. Naudokite purškalą WD-40.



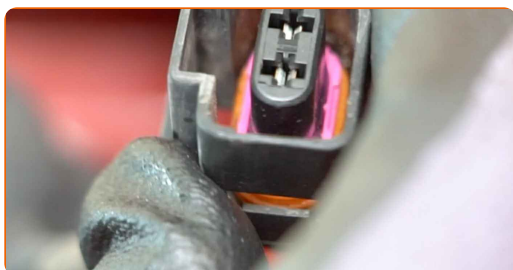
5 Atsukite rūko žibinto tvirtinimus. Naudokite Torx T 20.



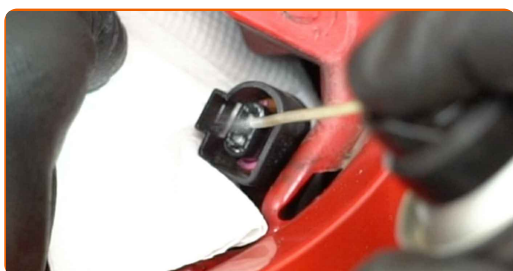
6 Išimkite rūko žibintą.



7 Atjunkite rūko žibinto jungtį.



8 Apdorokite rūko žibinto jungtį. Naudokite elektros kontaktų valiklį.



9 Prijunkite rūko žibinto jungtį.



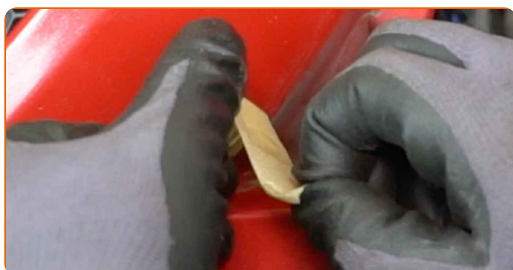
10 Sumontuokite rūko žibintą.



11 Prisukite rūko žibinto tvirtinimus. Naudokite Torx T 20.



12 Nuimkite dažymo juostelę.

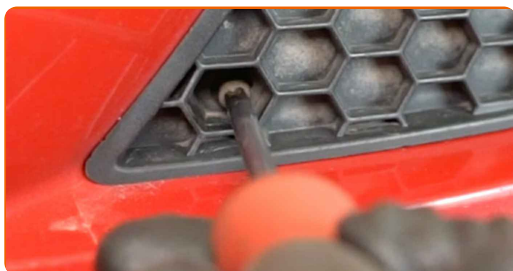


13 Sumontuokite rūko žibinto groteles.



14

Prisukite rūko žibinto grotelių tvirtinimą. Naudokite kryžminį atsuktuvą.



GERAI PADIRBĖTA! 👍

ŽIŪRĖTI DAUGIAU PAMOKŲ

AUTODOC – KOKYBIŠKOS IR PRIEINAMOS AUTODALYS INTERNETU

MOBILIOJI PROGRAMĖLĖ AUTODOC: NAUJINGA IR PATOGU

AUTODOC+

GET IT ON
Google Play

Download on the
App Store

Download

PLATUS AUTODALIŲ PASIRINKIMAS JŪSŲ AUTOMOBILIUI

PRIEŠRŪKINIAI ŽIBINTAI: PLATUS ASORTIMENTAS

i PASTABA APIE ATSAKOMYBĘ:

Dokumentuose pateikiami tik patarimai ir rekomendacijos, kurios gali būti jums naudingos atliekant remonto ir keitimo darbus. Įmonė „AUTODOC“ nėra atsakinga už remonto proceso metu patirtus nuostolius, traumas ir žalą turtui dėl neteisingo pateiktos informacijos naudojimo ir interpretavimo.

„AUTODOC“ nėra atsakingi už bet kokias galimas klaidas ir netikslumus šioje instrukcijoje. Pateikiama medžiaga yra skirta informaciniams tikslams ir negali pakeisti specialistų konsultacijos.

„AUTODOC“ nėra atsakingi už netinkamą ir traumas galintį sukelti remontinės įrangos, įrankių ir transporto priemonių dalių naudojimą. „AUTODOC“ primygtinai rekomenduoja būti atsargiems ir laikytis saugumo taisyklių atliekant bet kokius remonto ar keitimo darbus. Atsiminkite: žemos kokybės transporto priemonių dalių naudojimas negarantuoja reikiamo saugumo lygio kelyje.

© Copyright 2022 – visas turinys, ypač tekstai, nuotraukos ir grafika, yra apsaugoti autorių teisių. Visos teisės, įskaitant kopijavimą, redagavimą ir vertimą, priklauso „AUTODOC GmbH“.