



Kaip pakeisti **SEAT**  
**Alhambra (7V8, 7V9)**  
skersinio stabilizatoriaus  
įvorių komplektas: galas -  
keitimo instrukcija

## PANAŠI VAIZDO PAMOKA



Šiame vaizdo įrašė rodoma panašios autodalių keitimo procedūra kitoje transporto priemonėje.

### Svarbu!

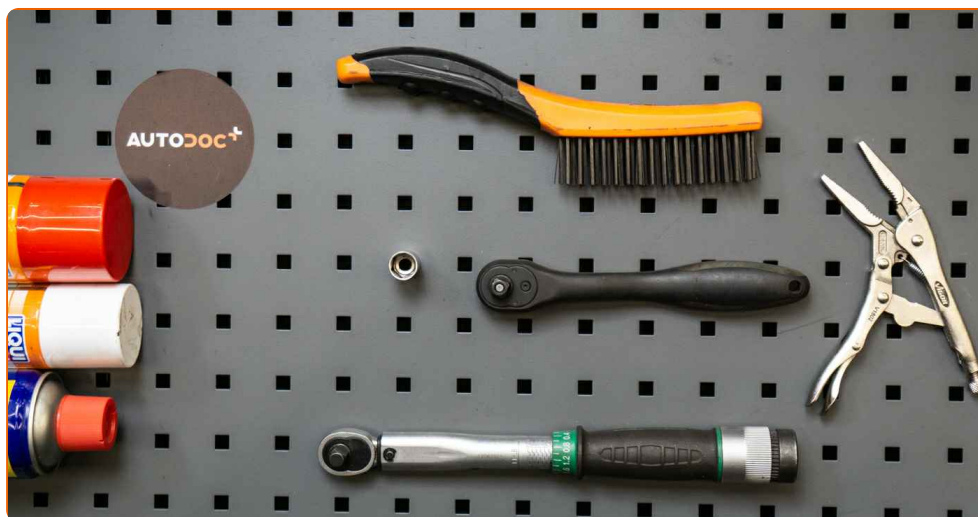
Ši keitimo veiksmų seka gali būti naudojama:

SEAT Alhambra (7V8, 7V9) 2.0 i, SEAT Alhambra (7V8, 7V9) 1.9 TDI, SEAT Alhambra (7V8, 7V9) 1.8 T 20V, SEAT Alhambra (7V8, 7V9) 2.8 V6, SEAT Alhambra (7V8, 7V9) 2.8 V6 4motion, SEAT Alhambra (7V8, 7V9) 1.9 TDI 4motion, SEAT Alhambra (7V8, 7V9) 2.0 TDI

Veiksmų seka gali šiek tiek skirtis, priklausomai nuo automobilio konstrukcijos ypatumų.

Ši pamoka gali būti naudojama atliekant panašios autodalių keitimą automobilyje:  
VW SHARAN (7M8, 7M9, 7M6) 1.9 TDI

**KEITIMAS: SKERSINIO STABILIZATORIAUS ĮVORIŲ  
KOMPLEKTAS – SEAT ALHAMBRA (7V8, 7V9).  
ĮRANKIAI, KURIŲ GALI PIRREIKTI:**



- Vielinis šepetys
- WD-40 purškalkas
- Varinis tepalkas
- Torcinė galvutė nr. 13
- Reketinis raktas
- Dinamometrinis raktas
- Plokščias Atsuktuvas
- Reguluojami ir santechniniai raktai
- Hidraulinis keltuvas

**Įsigyti įrankius**

Keitimas: skersinio stabilizatoriaus įvorių komplektas – SEAT Alhambra (7V8, 7V9). Patarimas iš AUTODOC:

- Abi stabilizatoriaus įvores keiskite vienu metu.
- Veiksmų seka keičiant dešinę ir kairę stabilizatoriaus įvores yra identiška.
- Visus darbus atlikite su užgesintu varikliu.

## KEITIMAS: SKERSINIO STABILIZATORIAUS ĮVORIŲ KOMPLEKTAS – SEAT ALHAMBRA (7V8, 7V9). REKOMENDUOJAMA VEIKSMŲ SEKA:

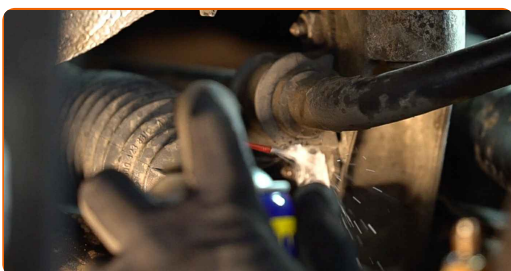
1

Pakelkite automobilį keltuvu arba pasinaudokite apžiūros duobe.

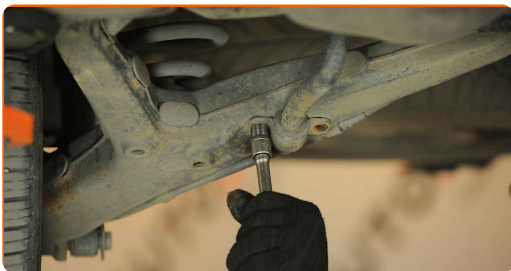


2

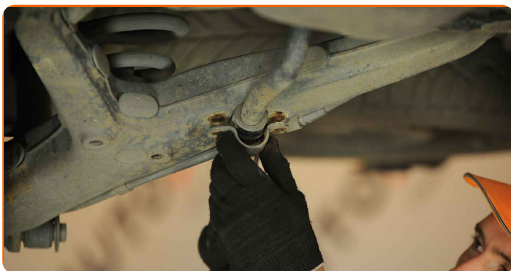
Išvalykite stabilizatoriaus įvorių apkabų tvirtinimus. Naudokite vielinį šepetį. Naudokite purškalą WD-40.



**3** Atsukite stabilizatoriaus įvorių apkabų tvirtinimus. Naudokite torcinę galvutę Nr. 13. Naudokite terkšlinį raktą.



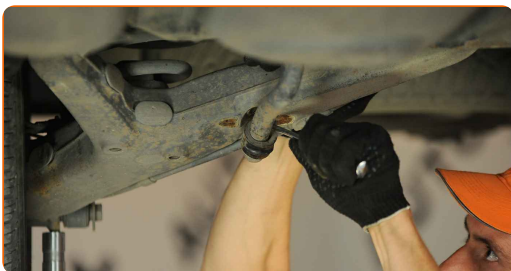
**4** Nuimkite stabilizatoriaus įvorių apkabas. Naudokite plokščią atsuktuvą.



**5** Atremkite galinę tilto siją. Naudokite hidraulinį pakelėją.

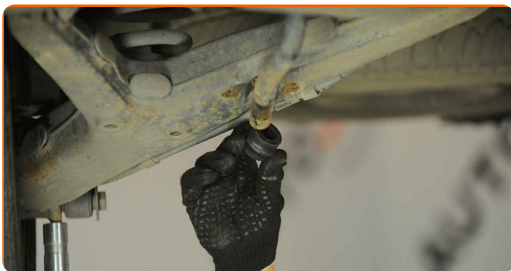


**6** Nuimkite stabilizatoriaus įvires. Naudokite plokščią atsuktuvą. Naudokite santechnines reples.



**7** Išvalykite stabilizatoriaus įvorių montavimo vietas. Naudokite vielinį šepetį. Naudokite purškalą WD-40.

**8** Sumontuokite naujas stabilizatoriaus įvoves. Naudokite plokščią atsuktuvą.

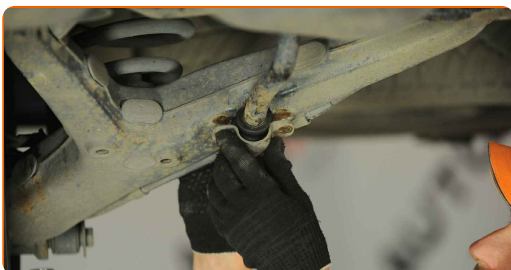


**9** Patraukite atramą iš po galinės sijos.

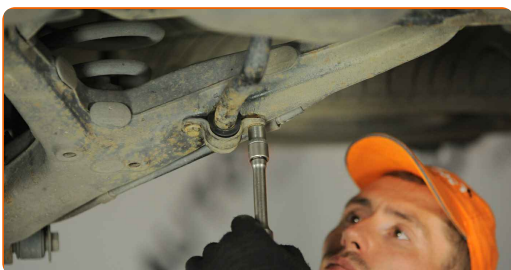
**AUTODOC rekomenduoja:**

- Keitimas: skersinio stabilizatoriaus įvorių komplektas – SEAT Alhambra (7V8, 7V9). Palengva nuleiskite hidraulinį keltuvą, be trūkčiojimų, kad išvengtumėte komponentų ir mechanizmų pažeidimų.

**10** Sumontuokite stabilizatoriaus įvorių apkabas.



**11** Prisukite stabilizatoriaus įvorių apkabų tvirtinimus. Naudokite torcinę galvutę Nr. 13. Naudokite dinamometrinių raktą. Priveržimo jėga 35 Nm.



**12** Apdorokite stabilizatoriaus įvorių apkabų tvirtinimus. Naudokite varinį tepalą.

13

Nuleiskite automobilį.



**GERAI PADIRBĖTA!** 

**ŽIŪRĖTI DAUGIAU PAMOKŲ**

## AUTODOC – KOKYBIŠKOS IR PRIEINAMOS AUTODALYS INTERNETU

MOBILIOJI PROGRAMĖLĖ AUTODOC: NAUDINGA IR PATOGU



**+ AUTODOC**

GET IT ON  
**Google Play**

Download on the  
**App Store**

**Download**

**PLATUS AUTODALIŲ PASIRINKIMAS JŪSŲ AUTOMOBILIUI**

**SKERSINIO STABILIZATORIAUS ĮVORIŲ KOMPLEKTAS:  
PLATUS ASORTIMENTAS**

### **PASTABA APIE ATSAKOMYBĘ:**

Dokumentuose pateikiami tik patarimai ir rekomendacijos, kurios gali būti jums naudingos atliekant remonto ir keitimo darbus. Įmonė „AUTODOC“ nėra atsakinga už remonto proceso metu patirtus nuostolius, traumas ir žalą turtui dėl neteisingo pateiktos informacijos naudojimo ir interpretavimo.

„AUTODOC“ nėra atsakingi už bet kokias galimas klaidas ir netikslumus šioje instrukcijoje. Pateikiama medžiaga yra skirta informaciniams tikslams ir negali pakeisti specialistų konsultacijos.

„AUTODOC“ nėra atsakingi už netinkamą ir traumas galintį sukelti remontinės įrangos, įrankių ir transporto priemonių dalių naudojimą. „AUTODOC“ primygtinai rekomenduoja būti atsargiems ir laikytis saugumo taisyklių atliekant bet kokius remonto ar keitimo darbus. Atsiminkite: žemos kokybės transporto priemonių dalių naudojimas negarantuoja reikiamo saugumo lygio kelyje.

© Copyright 2022 – visas turinys, ypač tekstai, nuotraukos ir grafika, yra apsaugoti autorių teisių. Visos teisės, įskaitant kopijavimą, redagavimą ir vertimą, priklauso „AUTODOC GmbH“.