



Kaip pakeisti **SEAT**
Alhambra (7V8, 7V9)
spyrūoklēs: galas -
keitimo instrukcija

PANAŠI VAIZDO PAMOKA



Šiame vaizdo įrašė rodoma panašios autodalies keitimo procedūra kitoje transporto priemonėje.

Svarbu!

Ši keitimo veiksmų seka gali būti naudojama:

SEAT Alhambra (7V8, 7V9) 2.0 i, SEAT Alhambra (7V8, 7V9) 1.9 TDI, SEAT Alhambra (7V8, 7V9) 1.8 T 20V

Veiksmų seka gali šiek tiek skirtis, priklausomai nuo automobilio konstrukcijos ypatumų.

Ši pamoka gali būti naudojama atliekant panašios autodalies keitimą automobilyje:
VW SHARAN (7M8, 7M9, 7M6) 1.9 TDI

KEITIMAS: SPYRUOKLĖS – SEAT ALHAMBRA (7V8, 7V9). PATARIMAS IŠ AUTODOC EKSPERTŲ:



- Vielinis šepetys
- WD-40 purškalas
- Stabdžių sistemos valiklis
- Keraminis tepalas
- Varinis tepalas
- Dinamometrinis raktas
- Kombinuotas veržliaraktis Nr. 21
- Torcinė galvutė nr. 13
- Torcinė galvutė nr. 21
- Smūginė ratų galvutė Nr. 19
- Reketinis raktas
- Hidraulinis keltuvas
- Rato atrama

Įsigyti įrankius

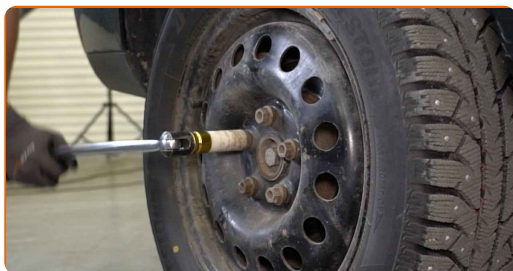
Keitimas: spyruoklės – SEAT Alhambra (7V8, 7V9). Reikalingi įrankiai:

- Abi galinės pakabos spyruokles keiskite vienu metu.
- Veiksmų seka keičiant dešinę ir kairę galinės pakabos spyruoklę yra vienoda.
- Atkreipkite dėmesį: visi darbai automobilyje - SEAT Alhambra (7V8, 7V9) - turi būti atliekami su užgesintu varikliu.

KEITIMĄ ATLIKITE TOKIA EILĖS TVARKA:

1 Įdėkite pleištus po ratais.

2 Atlaisvinkite rato tvirtinimo varžtus. Naudokite specialią galvutę ratų varžtams Nr. 19



3 Pakelkite automobilį.

Keitimas: spyruoklės – SEAT Alhambra (7V8, 7V9). Patarimas:

- Jeigu naudojate domkratą, įsitikinkite, kad jis pastatytas ant lygaus paviršiaus, be jokių nelygumų.
- Būtinai papildomai užfiksuokite automobilį pakeliamais stovais.

4

Atsukite rato tvirtinimo varžtus.

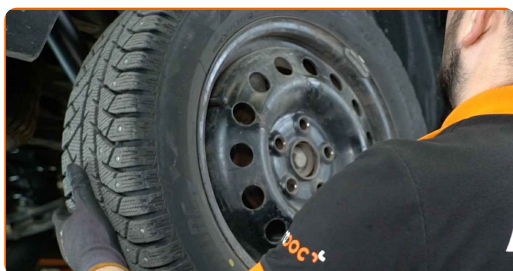


AUTODOC rekomenduoja:

- [spėjimas! Siekiant išvengti sužeidimų, laikykite ratą, kai atsukinate tvirtinimo varžtus automobilyje SEAT Alhambra (7V8, 7V9).

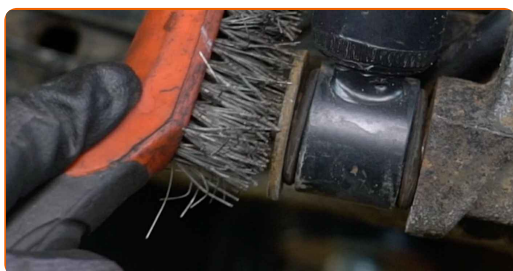
5

Nuimkite ratą.



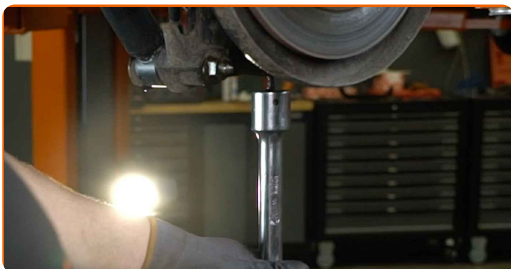
6

Išvalykite apatinį amortizatoriaus tvirtinimą. Naudokite vielinį šepetį. Naudokite purškalą WD-40.



7

Padėkite atramą po galiniu pasukamuoju kakliuku. Naudokite hidraulinį pakelėją.



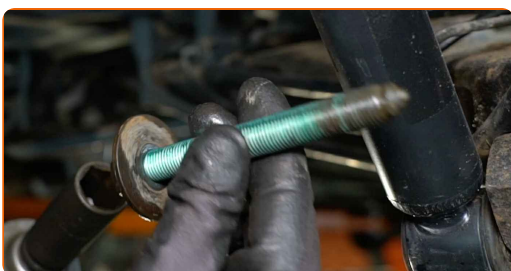
8

Atsukite apatinį amortizatoriaus tvirtinimą. Naudokite kombinuotą veržliaraktį Nr. 21. Naudokite torcinę galvutę Nr. 21. Naudokite terkšlinį raktą.



9

Nuimkite tvirtinimo varžtą.

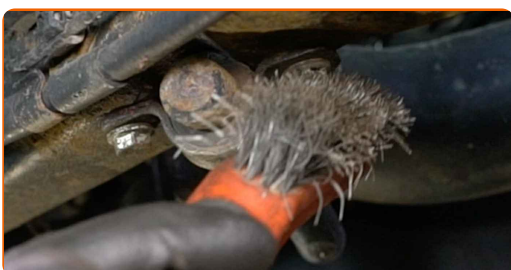


10

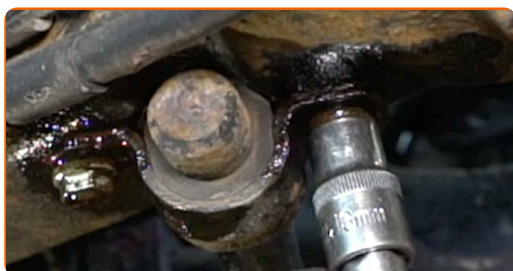
Nuleiskite hidraulinį statramstį 10-15 cm.

11

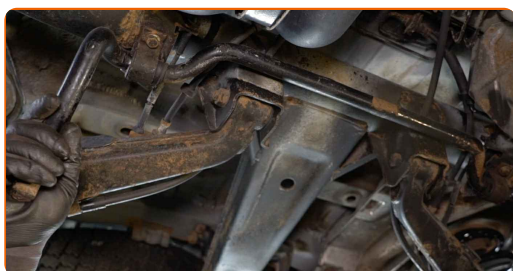
Nuvalykite tvirtinimus, jungiančius stabilizatorių su pakabos svirtimis. Naudokite vielinį šepetį. Naudokite purškalą WD-40.



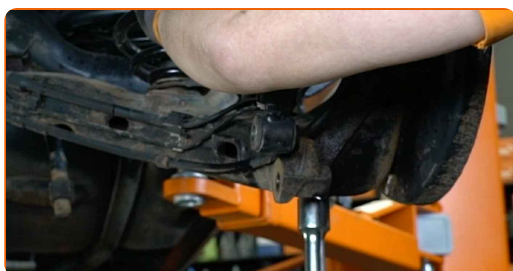
- 12** Atsukite tvirtinimus, jungiančius stabilizatorių su pakabos svirtimis. Naudokite torcinę galvutę Nr. 13. Naudokite terkšlinį raktą.



- 13** Pastumkite stabilizatorių į šoną.



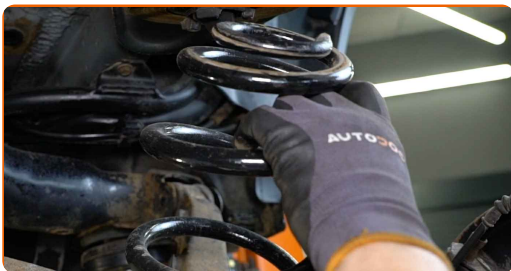
- 14** Išimkite atramą, kuri buvo padėta po galiniu pasukamuoju kakliuku.



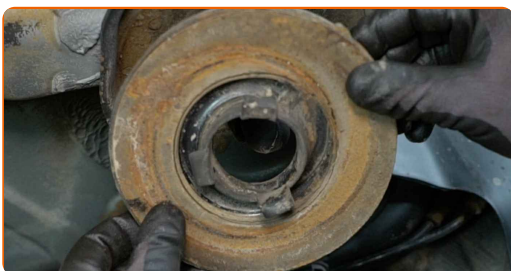
AUTODOC rekomenduoja:

- Keitimas: spyruoklės – SEAT Alhambra (7V8, 7V9). Palengva nuleiskite hidraulinį keltuvaž, be trūkčiojimų, kad išvengtumėte komponentų ir mechanizmų pažeidimų.

15 Išimkite spyruoklę.



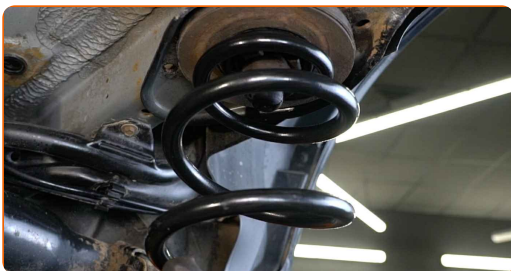
16 Nuimkite guminius spyruoklės laikiklius.



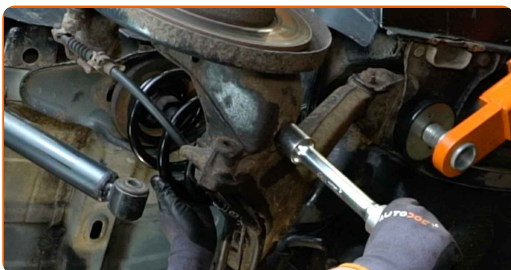
17 Išvalykite spyruoklių montavimo vietas. Naudokite vielinį šepetį. Naudokite puršką WD-40.



18 Įdėkite spyruoklę kartu su guminėmis atramomis į montavimo vietas.

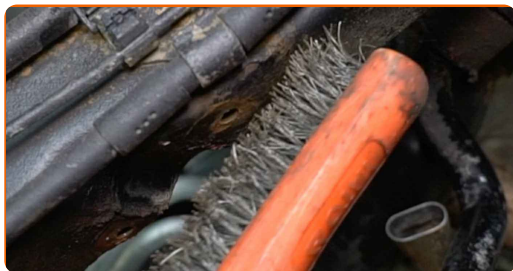


19 Padėkite atramą po galiniu pasukamuoju kaktliuku. Naudokite hidraulinį pakelėją.



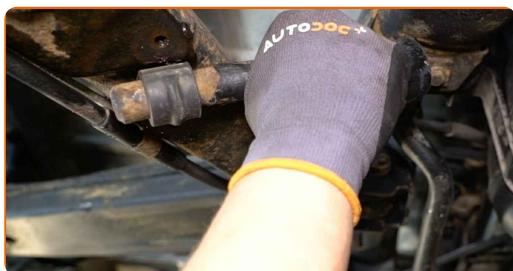
20

Išvalykite stabilizatoriaus tvirtinimo vietas. Naudokite vielinį šepetį. Naudokite purškalą WD-40.



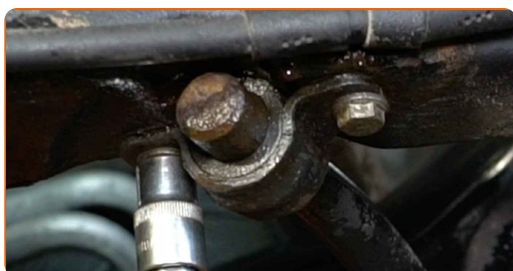
21

Sumontuokite ir pritvirtinkite stabilizatorių.



22

Priveržkite tvirtinimus, jungiančius stabilizatorių su pakabos svirtimis. Naudokite torcinę galvutę Nr. 13. Naudokite dinamiškinį raktą. Priveržimo jėga 35 Nm.



23

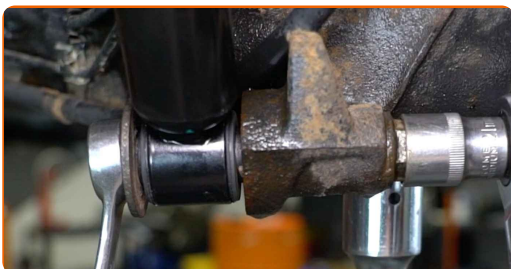
Įdėkite tvirtinimo varžtą.



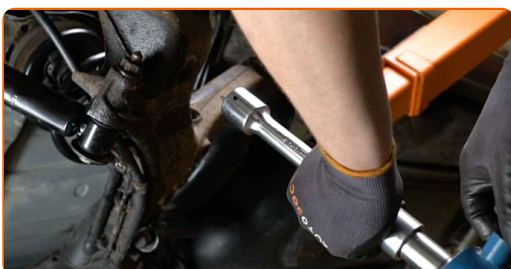
Keitimas: spyruoklės – SEAT Alhambra (7V8, 7V9). Patarimas iš AUTODOC:

- Norint tinkamai priveržti tvirtinimus, reikia pakelti pakabos elementus iki darbinės padėties.

- 24** Priveržkite apatinį amortizatoriaus tvirtinimą. Naudokite kombinuotą veržliaraktį Nr. 21. Naudokite torcinę galvutę Nr. 21. Naudokite dinamometrinį raktą. Priveržimo jėga 130 Nm.



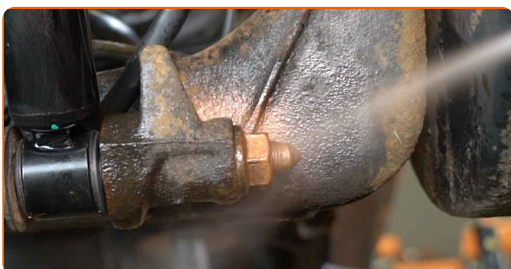
- 25** Išimkite atramą, kuri buvo padėta po galiniu pasukamuoju kakliuku.



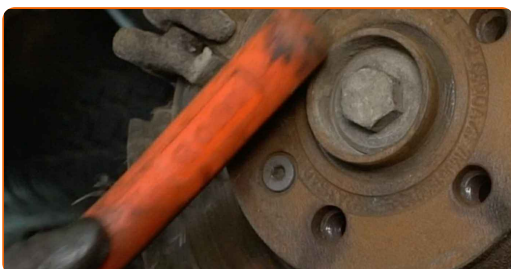
AUTODOC rekomenduoja:

- Nenuleidinėkite hidraulinio keltuvo staigiais judesiais, kad išvengtumėte automobilio SEAT Alhambra (7V8, 7V9) komponentų ir mechanizmų pažeidimo.

- 26** Apdorokite apatinį amortizatoriaus tvirtinimą. Naudokite varinį tepalą.



- 27** Išvalykite ratlankio montavimo vietą. Naudokite vielinį šepetį.



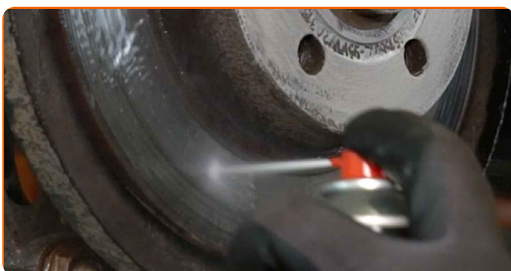
28

Apdorokite stabdžių disko paviršių, kuris liečiasi su ratlankiu. Naudokite keraminį tepalą.



29

Išvalykite stabdžių disko paviršių. Naudokite stabdžių sistemos valiklį.

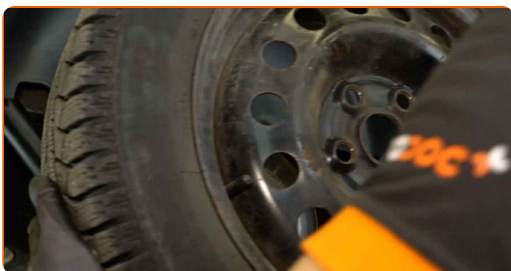


AUTODOC rekomenduoja:

- Keitimas: spyruoklės – SEAT Alhambra (7V8, 7V9). Panaudoję purškalą, palaukite kelias minutes.

30

Uždėkite ratą.

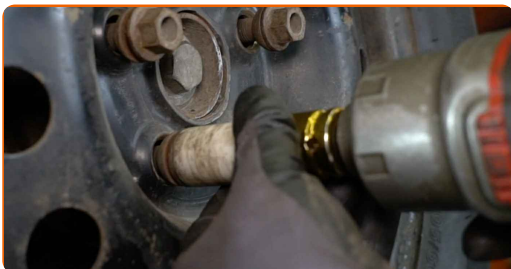


AUTODOC rekomenduoja:

- Svarbu! Laikykite ratą, kai prisukinėjate tvirtinimo varžtus automobilyje SEAT Alhambra (7V8, 7V9).

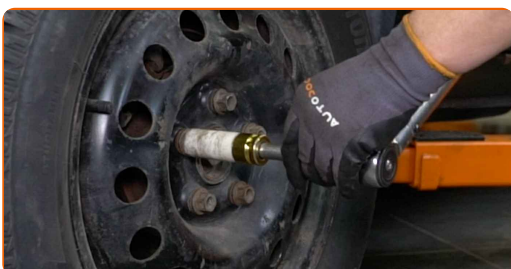
31

Priverškite rato tvirtinimo varžtus. Naudokite specialią galvutę ratų varžtams Nr. 19



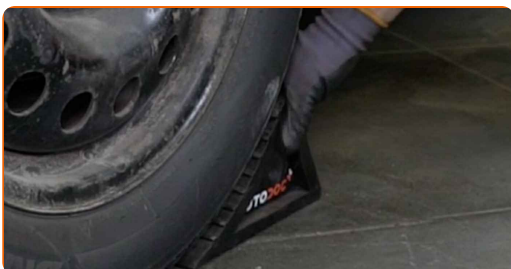
32

Nuleiskite automobilį ir, kryžmine tvarka, priverškite ratų tvirtinimo varžtus. Naudokite specialią galvutę ratų varžtams Nr. 19 Naudokite dinamometrinių raktą. Priveržimo jėga 170 Nm.



33

Išimkite kėlimo įrenginius ir pleištus po ratais.



GERAI PADIRBĖTA! 

ŽIŪRĖTI DAUGIAU PAMOKŲ

AUTODOC – KOKYBIŠKOS IR PRIEINAMOS AUTODALYS INTERNETU

MOBILIOJI PROGRAMĖLĖ AUTODOC: NAUJINGA IR PATOGU



+ AUTODOC

GET IT ON
Google Play

Download on the
App Store

Download

PLATUS AUTODALIŲ PASIRINKIMAS JŪSŲ AUTOMOBILIUI

SPYRUOKLĖS: PLATUS ASORTIMENTAS

i PASTABA APIE ATSAKOMYBĘ:

Dokumentuose pateikiami tik patarimai ir rekomendacijos, kurios gali būti jums naudingos atliekant remonto ir keitimo darbus. Įmonė „AUTODOC“ nėra atsakinga už remonto proceso metu patirtus nuostolius, traumas ir žalą turtui dėl neteisingo pateiktos informacijos naudojimo ir interpretavimo.

„AUTODOC“ nėra atsakingi už bet kokias galimas klaidas ir netikslumus šioje instrukcijoje. Pateikiama medžiaga yra skirta informaciniams tikslams ir negali pakeisti specialistų konsultacijos.

„AUTODOC“ nėra atsakingi už netinkamą ir traumas galintį sukelti remontinės įrangos, įrankių ir transporto priemonių dalių naudojimą. „AUTODOC“ primygtinai rekomenduoja būti atsargiems ir laikytis saugumo taisyklių atliekant bet kokius remonto ar keitimo darbus. Atsiminkite: žemos kokybės transporto priemonių dalių naudojimas negarantuoja reikiamo saugumo lygio kelyje.

© Copyright 2023 – visas turinys, ypač tekstai, nuotraukos ir grafika, yra apsaugoti autorių teisių. Visos teisės, įskaitant kopijavimą, redagavimą ir vertimą, priklauso „AUTODOC SE“.