

 **AUTODOC CLUB**

Kaip pakeisti **SEAT**  
**Alhambra (710, 711) ABS**  
daviklis: galas - keitimo  
instrukcija

## PANAŠI VAIZDO PAMOKA



Šiame vaizdo įrašė rodoma panašios autodalies keitimo procedūra kitoje transporto priemonėje.

### Svarbu!

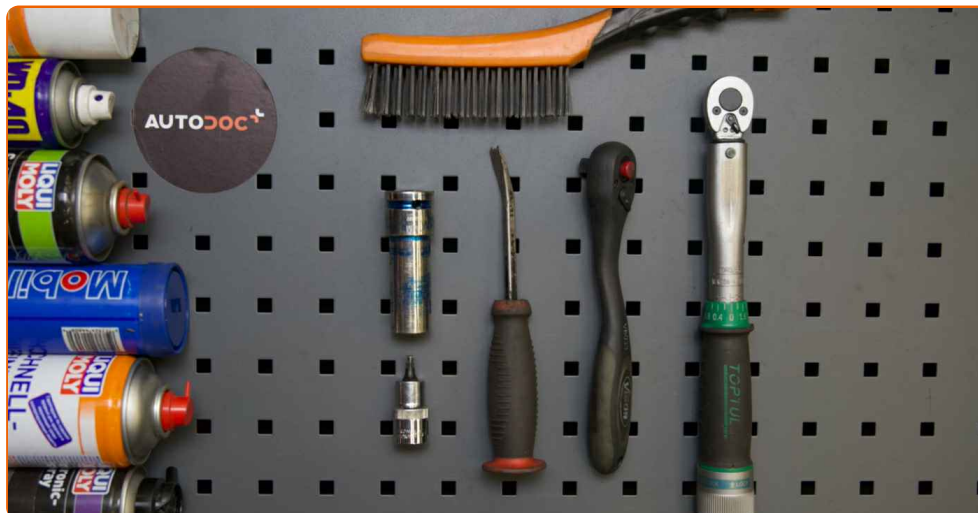
Ši keitimo veiksmų seka gali būti naudojama:

SEAT Alhambra (710, 711) 1.4 TSI, SEAT Alhambra (710, 711) 2.0 TDI, SEAT Alhambra (710, 711) 2.0 TSI, SEAT Alhambra (710, 711) 2.0 TDI 4Drive, SEAT Alhambra (710, 711) 2.0 TDi 4Drive (DLUB)

Veiksmų seka gali šiek tiek skirtis, priklausomai nuo automobilio konstrukcijos ypatumų.

Ši pamoka gali būti naudojama atliekant panašios autodalies keitimą automobilyje:  
VW Passat Sedan (362) 2.0 TDI

**KEITIMAS: ABS DAVIKLIS – SEAT ALHAMBRA (710, 711). REIKIAMŲ ĮRANKIŲ SĄRAŠAS:**



- Vielinis šepetys
- WD-40 purškalas
- Universalus purškiamasis skystis valymui
- Elektros kontaktų valiklis
- Universalus tepalas
- Stabdžių sistemos valiklis
- Varinis tepalas
- Dinamometrinis raktas
- HEX antgalis Nr. H5
- Smūginė ratų galvutė Nr. 17
- Reketinis raktas
- Laužtuvas
- Rato atrama

**Įsigyti įrankius**

Keitimas: ABS daviklis – SEAT Alhambra (710, 711). Profesionalai rekomenduoja:

- Visus darbus atlikite su užgesintu varikliu.

## KEITIMAS: ABS DAVIKLIS – SEAT ALHAMBRA (710, 711). REKOMENDUOJAMA VEIKSMŲ SEKA:

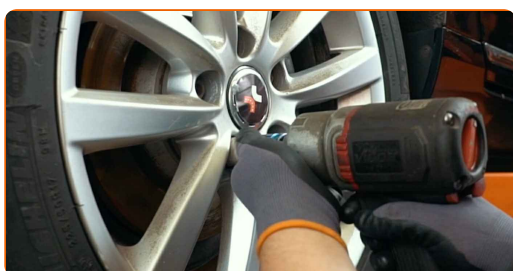
1 Įdėkite pleištus po ratais.

2 Atlaisvinkite rato tvirtinimo varžtus. Naudokite specialią galvutę ratų varžtams Nr. 17



3 Pakelkite galinę automobilio dalį ir užtvirtinkite atramomis.

4 Atsukite rato tvirtinimo varžtus.



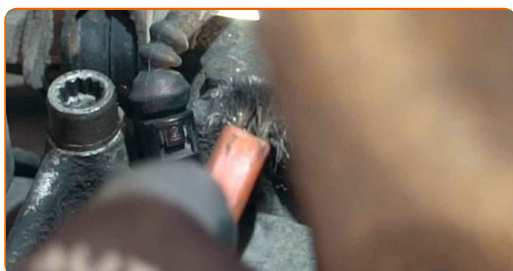
**AUTODOC rekomenduoja:**

- Įspėjimas! Siekiant išvengti sužeidimų, laikykite ratą, kai atsukinėjate tvirtinimo varžtus automobilyje SEAT Alhambra (710, 711)

**5** Nuimkite ratą.



**6** Išvalykite ABS daviklio tvirtinimą. Naudokite vielinį šepetį. Naudokite purškalą WD-40. Naudokite universalų valymo skystį.



**7** Atsukite ABS daviklio tvirtinimą. Naudokite HEX Nr. H5. Naudokite terkšlinį raktą.



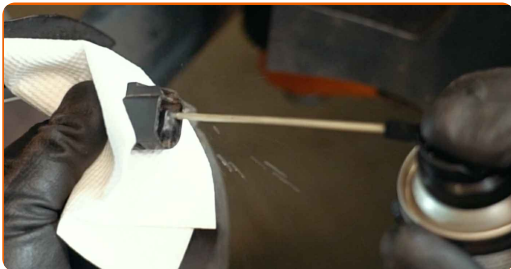
**8** Atjunkite ABS daviklį.



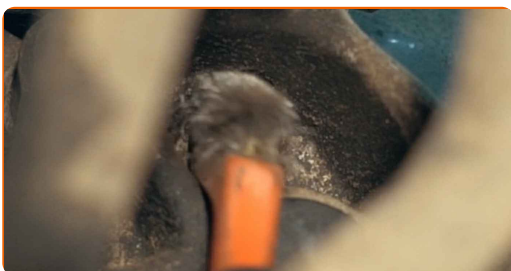
**9** Atjunkite ABS daviklio jungiklį.



**10** Apdorokite ABS daviklio jungtį. Naudokite elektros kontaktų valiklį.



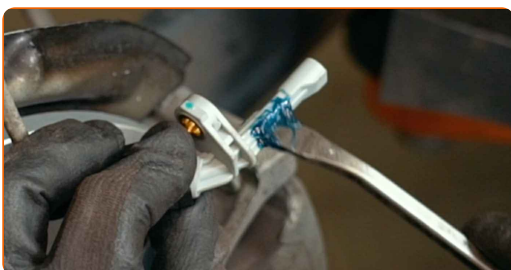
**11** Išvalykite ABS daviklio montavimo vietą. Naudokite vielinį šepetį. Naudokite purškalą WD-40.



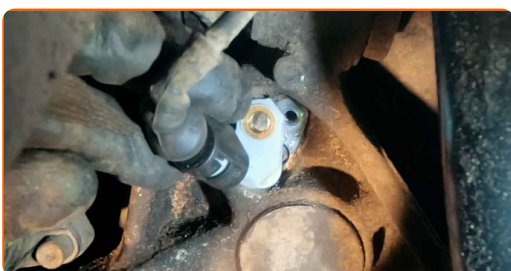
**12** Prijunkite ABS daviklio jungiklį.



**13** Apdorokite ABS daviklio tvirtinimą. Naudokite universalų tepalą. Naudokite laužtuvą.

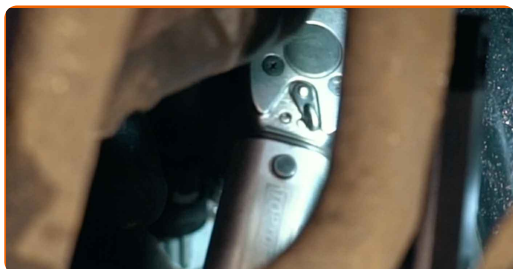


**14** Prijunkite ABS daviklį.



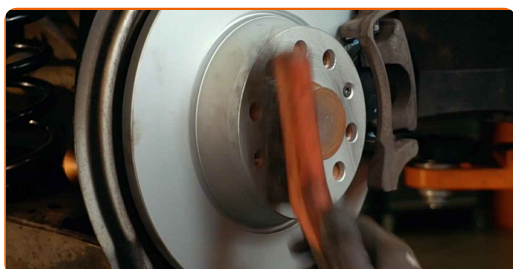
15

Priveržkite tvirtinimą, jungiantį ABS daviklį prie pasukamojo kakliuko. Naudokite HEX Nr. H5. Naudokite dinamometrinį raktą. Priveržimo jėga 7 Nm.



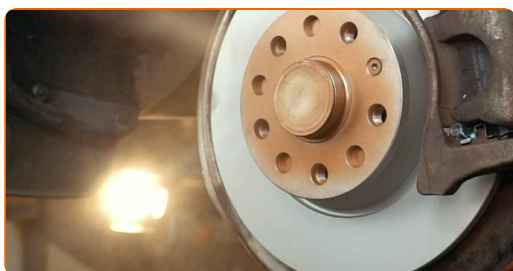
16

Išvalykite ratlankio montavimo vietą. Naudokite vielinį šepetį.



17

Apdorokite stabdžių disko paviršių, kuris liečiasi su ratlankiu. Naudokite varinį tepalą.



18

Išvalykite stabdžių disko paviršių. Naudokite stabdžių sistemos valiklį.



### AUTODOC rekomenduoja:

- Keitimas: ABS daviklis – SEAT Alhambra (710, 711). Panaudoję purškalą, palaukite kelias minutes.

19

Uždėkite ratą.

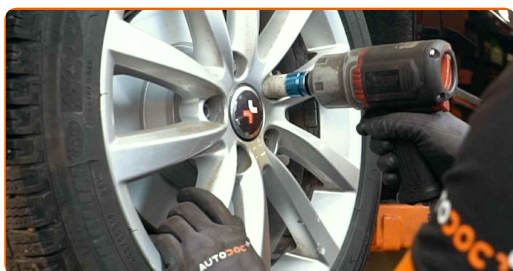


**AUTODOC rekomenduoja:**

- Svarbu! Laikykite ratą, kai prisukinėjate tvirtinimo varžtus automobilyje SEAT Alhambra (710, 711)

20

Priveržkite rato tvirtinimo varžtus. Naudokite specialią galvutę ratų varžtams Nr. 17



21

Nuleiskite automobilį ir, kryžmine tvarka, priveržkite ratų tvirtinimo varžtus. Naudokite specialią galvutę ratų varžtams Nr. 17 Naudokite dinamometrinių raktą. Priveržimo jėga 120 Nm.





22

Išimkite kėlimo įrenginius ir pleištus po ratais.



**GERAI PADIRBĖTA!** 

**ŽIŪRĖTI DAUGIAU PAMOKŲ**

## AUTODOC – KOKYBIŠKOS IR PRIEINAMOS AUTODALYS INTERNETU

MOBILIOJI PROGRAMĖLĖ AUTODOC: NAUDINGA IR PATOGU



**AUTODOC**

GET IT ON  
**Google Play**

Download on the  
**App Store**

**Download**

**PLATUS AUTODALIŲ PASIRINKIMAS JŪSŲ AUTOMOBILIUI**

**ABS DAVIKLIS: PLATUS ASORTIMENTAS**

### **i PASTABA APIE ATSAKOMYBĘ:**

Dokumentuose pateikiami tik patarimai ir rekomendacijos, kurios gali būti jums naudingos atliekant remonto ir keitimo darbus. Įmonė „AUTODOC“ nėra atsakinga už remonto proceso metu patirtus nuostolius, traumas ir žalą turtui dėl neteisingo pateiktos informacijos naudojimo ir interpretavimo.

„AUTODOC“ nėra atsakingi už bet kokias galimas klaidas ir netikslumus šioje instrukcijoje. Pateikiama medžiaga yra skirta informaciniams tikslams ir negali pakeisti specialistų konsultacijos.

„AUTODOC“ nėra atsakingi už netinkamą ir traumas galintį sukelti remontinės įrangos, įrankių ir transporto priemonių dalių naudojimą. „AUTODOC“ primygtinai rekomenduoja būti atsargiems ir laikytis saugumo taisyklių atliekant bet kokius remonto ar keitimo darbus. Atsiminkite: žemos kokybės transporto priemonių dalių naudojimas negarantuoja reikiamo saugumo lygio kelyje.

© Copyright 2022 – visas turinys, ypač tekstai, nuotraukos ir grafika, yra apsaugoti autorių teisių. Visos teisės, įskaitant kopijavimą, redagavimą ir vertimą, priklauso „AUTODOC GmbH“.