

 **AUTODOC CLUB**

Kaip pakeisti **Hyundai
Santa Fe CM** spyruoklės:
galas - keitimo instrukcija

VAIZDO PAMOKA



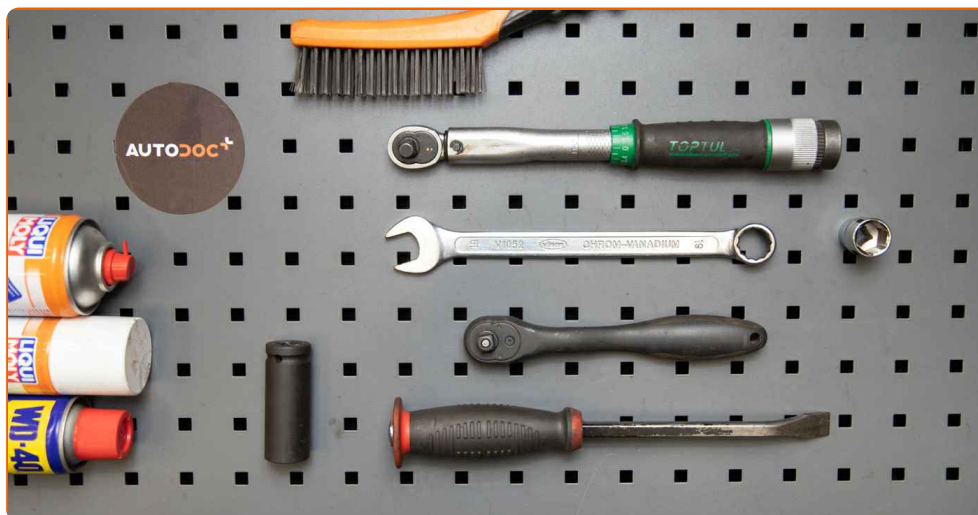
Svarbu!

Ši keitimo veiksmų seka gali būti naudojama:

HYUNDAI SANTA FÉ II (CM) 2.7, HYUNDAI SANTA FÉ II (CM) 2.2 CRDi, HYUNDAI SANTA FÉ II (CM) 2.7 V6 GLS, HYUNDAI SANTA FÉ II (CM) 2.2 CRDi GLS

Veiksmų seka gali šiek tiek skirtis, priklausomai nuo automobilio konstrukcijos ypatumų.

**KEITIMAS: SPYRUOKLĖS – HYUNDAI SANTA FE CM.
REIKALINGI ĮRANKIAI:**



- Vielinis šepetys
- WD-40 purškalas
- Stabdžių sistemos valiklis
- Varinis tepalas
- Dinamometrinis raktas
- Kombinuotas veržliaraktis Nr. 19
- Torcinė galvutė nr. 19
- Smūginė ratų galvutė Nr. 21
- Reketinis raktas
- Hidraulinis keltuvas
- Laužtuvas
- Rato atrama

ĮSIGYTI ĮRANKIUS

Keitimas: spyruoklės – Hyundai Santa Fe CM. AUTODOC rekomenduoja:

- Abi galinės pakabos spyruokles keiskite vienu metu.
- Veiksmų seka keičiant dešinę ir kairę galinės pakabos spyruoklę yra vienoda.
- Atkreipkite dėmesį: visi darbai automobilyje - Hyundai Santa Fe CM - turi būti atliekami su užgesintu varikliu.

KEITIMĄ ATLIKITE TOKIA TVARKA:

1

Įdėkite pleištus po ratais.



2

Atlaisvinkite rato tvirtinimo varžtus. Naudokite specialią galvutę ratų varžtams Nr. 21



3

Pakelkite galinę automobilio dalį ir užtvirtinkite atramomis.



4

Atsukite rato tvirtinimo varžtus.



AUTODOC rekomenduoja:

- Svarbu! Laikykite ratą, kai atsukinėjate tvirtinimo varžtus automobilyje Hyundai Santa Fe CM.

5

Nuimkite ratą.



6

Paremkite svirtį. Naudokite hidraulinį pakelėją.



7

Nuvalykite valdymo svirties tvirtinimo detales. Naudokite vielinį šepetį. Naudokite purškalą WD-40.

- 8** Atsukite priekinį svirties tvirtinimą. Naudokite kombinuotą veržliaraktį Nr. 19. Naudokite torcinę galvutę Nr. 19. Naudokite terkšlinį raktą.



- 9** Nuimkite priekinę valdymo svirties tvirtinimo detalę.

- 10** Atjunkite pakabos svirtį.

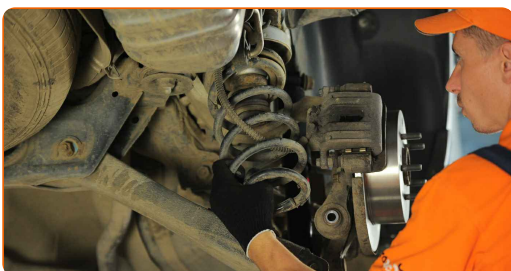
- 11** Išimkite atramą iš po svirties.



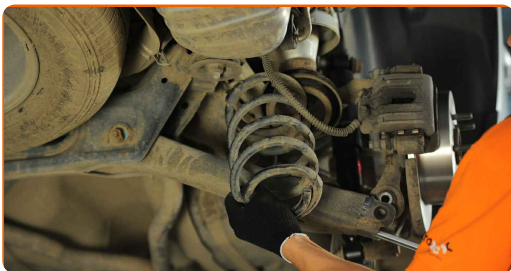
AUTODOC rekomenduoja:

- Keitimas: spyruoklės – Hyundai Santa Fe CM. Palengva nuleiskite hidraulinį keltuvą, be trūkčiojimų, kad išvengtumėte komponentų ir mechanizmų pažeidimų.

- 12** Pastumkite pakabos svirtį į apačią. Naudokite laužtuvą.



13 Išimkite spyruoklę.

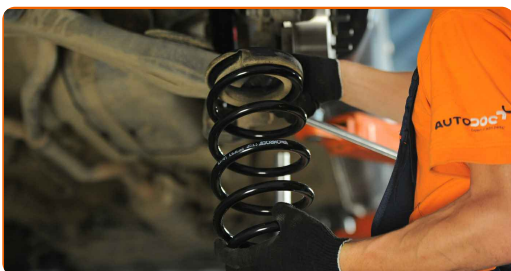


14 Nuimkite galinį spyruoklinį tarpiklį.

Keitimas: spyruoklės – Hyundai Santa Fe CM. Profesionalai rekomenduoja:

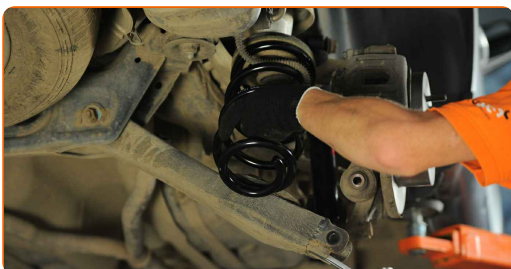
- Apžiūrėkite gumines pakabos spyruoklės atramas. Jeigu reikia, pakeiskite jas.

15 Sumontuokite guminį tarpiklį ant naujos vidinės spyruoklės.

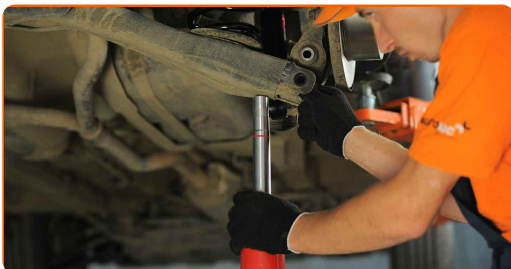


16 Pastumkite pakabos svirtį į apačią. Naudokite laužtuvą.

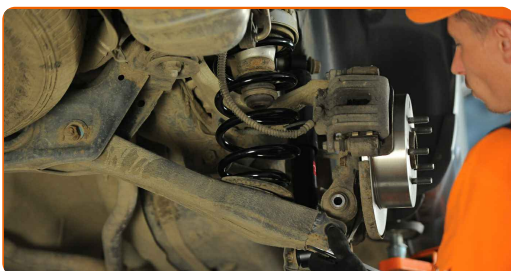
17 Įdėkite spyruoklę kartu su guminėmis atramomis į montavimo vietas.



18 Paremkite svirtį. Naudokite hidraulinį pakelėją.



19 Prijunkite pakabos svirtį.



20 Sumontuokite priekinį svirties tvirtinimą.

21 Priveržkite apatinės svirties tvirtinimą. Naudokite kombinuotą veržliaraktį Nr. 19. Naudokite torcinę galvutę Nr. 19. Naudokite dinamometrinių raktą. Priveržimo jėga 118 Nm.



22 Išimkite atramą iš po svirties.



AUTODOC rekomenduoja:

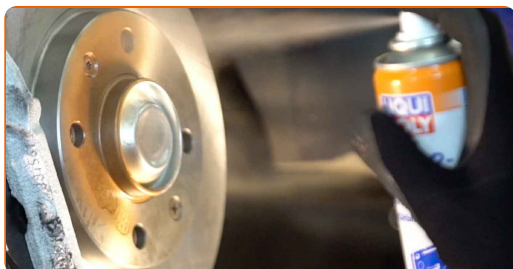
- Keitimas: spyruoklės – Hyundai Santa Fe CM. Palengva nuleiskite hidraulinį keltuvaž, be trūkčiojimų, kad išvengtumėte komponentų ir mechanizmų pažeidimų.

23

Išvalykite ratlankio montavimo vietą. Naudokite vielinį šepetį.

24

Apdorokite stabdžių disko paviršių, kuris liečiasi su ratlankiu. Naudokite varinį tepalą.

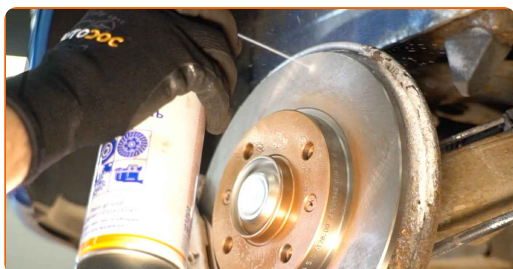


AUTODOC rekomenduoja:

- Keitimas: spyruoklės – Hyundai Santa Fe CM. Panaudoję purškalą, palaukite kelias minutes.

25

Išvalykite stabdžių disko paviršių. Naudokite stabdžių sistemos valiklį.



Keitimas: spyruoklės – Hyundai Santa Fe CM. Patarimas iš AUTODOC ekspertų:

- Po užpurškimo palaukite kelias minutes.

26

Uždėkite ratą.



AUTODOC rekomenduoja:

- Įspėjimas! Siekiant išvengti sužeidimų, laikykite ratą, kai prisukinėjate tvirtinimo varžtus automobilyje Hyundai Santa Fe CM.

27

Priveržkite rato tvirtinimo varžtus. Naudokite specialią galvutę ratų varžtams Nr. 21



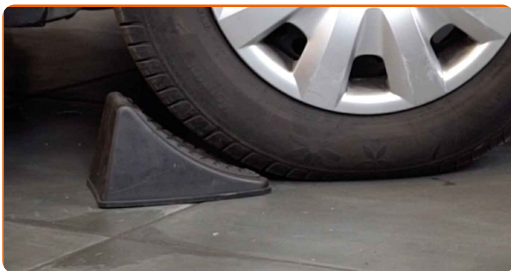
28

Nuleiskite automobilį ir, kryžmine tvarka, priveržkite ratų tvirtinimo varžtus. Naudokite specialią galvutę ratų varžtams Nr. 21 Naudokite dinamometrinių raktą. Priveržimo jėga 108 Nm.



29

Išimkite kėlimo įrenginius ir pleištus po ratais.



GERAI PADIRBĖTA! 

ŽIŪRĖTI DAUGIAU PAMOKŲ

AUTODOC – KOKYBIŠKOS IR PRIEINAMOS AUTODALYS INTERNETU

MOBILIOJI PROGRAMĖLĖ AUTODOC: NAUDINGA IR PATOGU



+ AUTODOC

GET IT ON
 Google Play

Download on the
 App Store

Download

PLATUS AUTODALIŲ PASIRINKIMAS JŪSŲ AUTOMOBILIUI

ĮSIGYKITE HYUNDAI AUTODALIS

SPYRUOKLĖS: PLATUS ASORTIMENTAS

IŠSIRINKITE AUTODALIS HYUNDAI SANTA FE CM

HYUNDAI SPYRUOKLĖS: ĮSIGYKITE DABAR

**HYUNDAI SANTA FE CM SPYRUOKLĖS: ĮSIGYTI GEROMIS
SĄLYGOMIS**

ⓘ PASTABA APIE ATSAKOMYBĘ:

Dokumentuose pateikiami tik patarimai ir rekomendacijos, kurios gali būti jums naudingos atliekant remonto ir keitimo darbus. Įmonė „AUTODOC“ nėra atsakinga už remonto proceso metu patirtus nuostolius, traumas ir žalą turtui dėl neteisingo pateiktos informacijos naudojimo ir interpretavimo.

„AUTODOC“ nėra atsakingi už bet kokias galimas klaidas ir netikslumus šioje instrukcijoje. Pateikiama medžiaga yra skirta informaciniams tikslams ir negali pakeisti specialistų konsultacijos.

„AUTODOC“ nėra atsakingi už netinkamą ir traumas galintį sukelti remontinės įrangos, įrankių ir transporto priemonių dalių naudojimą. „AUTODOC“ primygtinai rekomenduoja būti atsargiems ir laikytis saugumo taisyklių atliekant bet kokius remonto ar keitimo darbus. Atsiminkite: žemos kokybės transporto priemonių dalių naudojimas negarantuoja reikiamo saugumo lygio kelyje.

© Copyright 2023 – visas turinys, ypač tekstai, nuotraukos ir grafika, yra apsaugoti autorių teisių. Visos teisės, įskaitant kopijavimą, redagavimą ir vertimą, priklauso „AUTODOC GmbH“.