

 **AUTODOC CLUB**

Kaip pakeisti **RENAULT
Symbol / Thalia I (LB)**
paskirstymo diržo
komplektas su vandens
pompa - keitimo
instrukcija

PANAŠI VAIZDO PAMOKA



Šiame vaizdo įrašė rodoma panašios autodalių keitimo procedūra kitoje transporto priemonėje.

Svarbu!

Ši keitimo veiksmų seka gali būti naudojama:

RENAULT Symbol / Thalia I (LB) 1.5 dCi

Veiksmų seka gali šiek tiek skirtis, priklausomai nuo automobilio konstrukcijos ypatumų.

Ši pamoka gali būti naudojama atliekant panašios autodalių keitimą automobilyje:

RENAULT Clio III Hatchback (BR0/1, CR0/1) 1.5 dCi

**KEITIMAS: PASKIRSTYMO DIRZO KOMPLEKTAS SU
VANDENS POMPA – RENAULT SYMBOL / THALIA I (LB).
ĮRANKIAI, KURIŲ GALI PIRREIKTI:**



- Stabdžių sistemos valiklis
- Varinis tepalas
- Hermetikas
- Dinamometrinis raktas
- Kombinuotas veržliaraktis Nr. 10
- Kombinuotas veržliaraktis Nr. 13
- Kombinuotas veržliaraktis Nr. 16
- HEX antgalis Nr. H6
- Torcinė galvutė nr. 8
- Torcinė galvutė nr. 10
- Torcinė galvutė nr. 13
- Torcinė galvutė nr. E14
- Torcinė galvutė nr. 16
- Torcinė galvutė nr. 18
- Smūginė ratų galvutė Nr. 17
- Reketinis raktas
- Piltuvėlis
- Talpa skysčiams
- Tarpinių grandiklis
- Replės sąvaržoms
- Prailgintos apvaliosios replės.
- Apdailos ardymo įrankis
- Variklio fiksavimo rinkinys
- Hidraulinis keltuvas
- Automobilio sparnų uždangalas
- Rato atrama

Įsigyti įrankius

Keitimas: paskirstymo diržo komplektas su vandens pompa – RENAULT Symbol / Thalia I (LB). AUTODOC ekspertai rekomenduoja:

- Laikykitės autodalies eksploatavimo terminų, rekomendacijų ir reikalavimų, kuriuos pateikia gamintojas.
- Visus darbus atlikite su užgesintu varikliu.

KEITIMAS: PASKIRSTYMO DIRŽO KOMPLEKTAS SU VANDENS POMPA – RENAULT SYMBOL / THALIA I (LB). REKOMENDUOJAMA VEIKSMŲ SEKA:

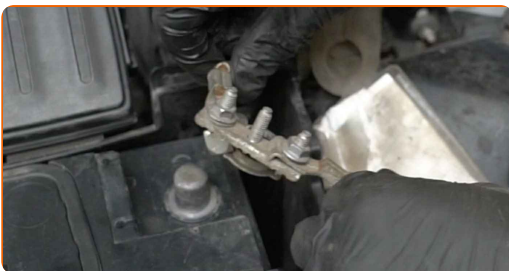
1 Atidarykite variklio dangtį.

2 Naudokite apsauginį dėklą, kad nepažeistumėte automobilio dažų ir plastiko.

3 Atsukite automobilio akumulatoriaus gnybtų tvirtinimo elementus. Naudokite torcinę galvutę Nr. 10. Naudokite terkšlinį raktą.



4 Nuimkite akumulatoriaus gnybtus.



5 Atsukite aušinimo skysčio išsiplėtimo bakelio dangtelį.



6 Įdėkite pleištus po ratais.

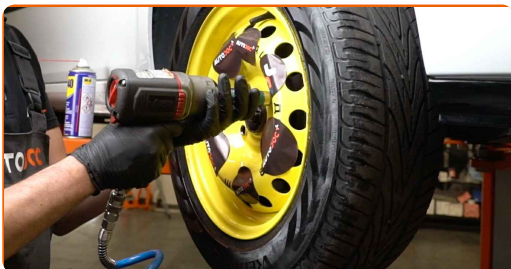


7 Atlaisvinkite rato tvirtinimo varžtus. Naudokite specialią galvutę ratų varžtams Nr. 17



8 Pakelkite priekinę automobilio dalį ir užtvirtinkite atramomis.

9 Atsukite rato tvirtinimo varžtus.



Keitimas: paskirstymo diržo komplektas su vandens pompa – RENAULT Symbol / Thalia I (LB). Patarimas:

- Norėdami išvengti sužeidimų, laikykite ratą, kol atsukate tvirtinimo varžtus.

10

Nuimkite ratą.



11

Išimkite arkos gaubtą. Naudokite apdailos ardymo įrankį.



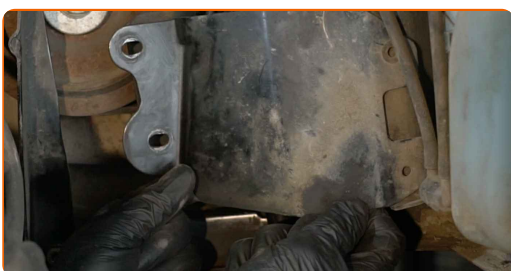
12

Atsukite kuro filtro laikiklio varžtus. Naudokite torcinę galvutę Nr. 13. Naudokite terkšlinį raktą.



13

Išimkite kuro filtro tvirtinimo laikiklį.



14 Atsukite kuro filtro laikiklio varžtus. Naudokite kombinuotą veržliaraktį Nr. 10.



15 Išimkite kuro filtro tvirtinimo laikiklį.



16 Patraukite į šalį V formos rumbuoto diržo paskirstymo skriemulį. Naudokite kombinuotą veržliaraktį Nr. 16.



17 Nuimkite V formos rumbuotą diržą.



18 Gražinkite paskirstymo skriemulį į pradinę padėtį. Naudokite kombinuotą veržliaraktį Nr. 16.

19

Padėkite atramą po priekiniu traversu. Naudokite hidraulinį pakelėją.



20

Išvalykite priekinio traverso tvirtinimus. Naudokite vielinį šepetį. Naudokite purškalą WD-40.



21

Atsukite priekinio traverso sustiprinimo laikiklio tvirtinimus. Naudokite torcinę galvutę Nr. 13. Naudokite terkšlinį raktą.



22

Atsukite subrėmo tvirtinimus. Naudokite torcinę galvutę Nr. 18. Naudokite terkšlinį raktą.



23

Išimkite atramą, kuri buvo padėta po priekiniu traversu.



AUTODOC rekomenduoja:

- Keitimas: paskirstymo diržo komplektas su vandens pompa – RENAULT Symbol / Thalia I (LB). Palengva nuleiskite hidraulinį keltuvą, be trūkčiojimų, kad išvengtumėte komponentų ir mechanizmų pažeidimų.

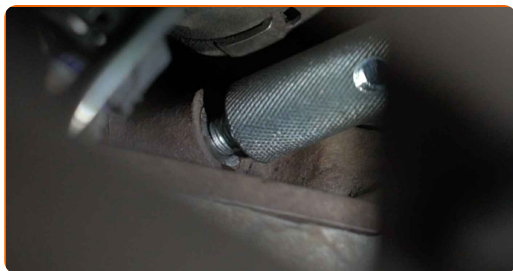
24

Atsukite alkūninio veleno padėties fiksatorių. Naudokite torcinę galvutę Nr. E14. Naudokite terkšlinį raktą.

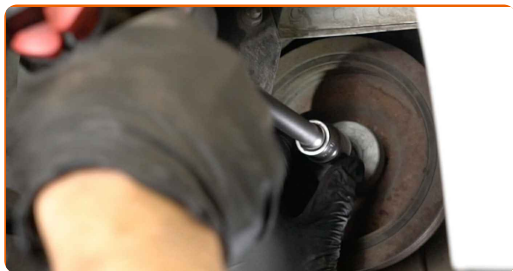


25

Sumontuokite alkūninio veleno dantračio fiksatorių pagal gamintojo žymas. Naudokite variklio fiksavimo rinkinį.



26 Atsukite alkūninio veleno skriemulio tvirtinimą. Naudokite torcinę galvutę Nr. 18. Naudokite terkšlinį raktą.



27 Nuimkite alkūninio veleno skriemulį.

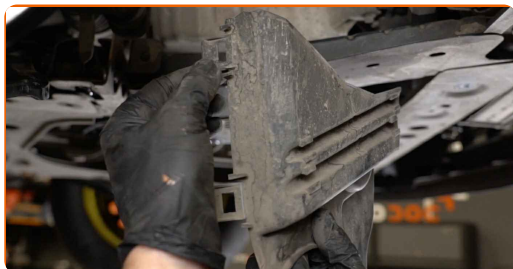


28 Prisukite alkūninio veleno skriemulio tvirtinimą. Naudokite torcinę galvutę Nr. 18. Naudokite terkšlinį raktą.

29 Nuimkite alkūninio veleno dantračio fiksatorių.



30 Nuimkite apatinį paskirstymo diržo dangtelį.



31

Atremkite variklį alyvos karterio srityje. Naudokite hidraulinį pakelėją.



32

Atsukite viršutinį variklio atramos tvirtinimą. Naudokite torcinę galvutę Nr. 16. Naudokite terkšlinį raktą.



33

Išimkite variklio atramos viršutinę dalį.



34

Nuimkite viršutinį paskirstymo diržo dangtelį.



- 35** Atsukite variklio pagalvės tvirtinimus. Naudokite kombinuotą veržliaraktį Nr. 10. Naudokite torcinę galvutę Nr. 10. Naudokite terkšlinį raktą.



- 36** Išimkite variklio pagalvę.



- 37** Pasukite alkūninio veleno dantrą. Naudokite torcinę galvutę Nr. 18. Naudokite terkšlinį raktą.



Atkreipkite dėmesį!

- Stūmoklis turi būti viršutiniame mirties taške (VMT).

- 38** Sumontuokite alkūninio veleno dantračio fiksiatorių pagal gamintojo žymas. Naudokite variklio fiksavimo rinkinį.



39 Padarykite žymą ant alkūninio veleno dantračio.



40 Sumontuokite kumštelinio veleno dantračio fiksatorių pagal gamintojo žymas. Naudokite variklio fiksavimo rinkinį.



41 Padarykite žymą ant skirstomojo veleno dantračio.



42 Atlaisvinkite paskirstymo diržo įtempimo skriemulio tvirtinimą. Naudokite kombinuotą veržliaraktį Nr. 13. Naudokite HEX Nr. H6.



43 Atitraukite į šalį paskirstymo diržo įtempimo skriemulį.



44

Nuimkite paskirstymo diržą.



45

Grąžinkite paskirstymo skriemulį į pradinę padėtį.

46

Nuimkite paskirstymo diržo įtempimo ritinėlį.



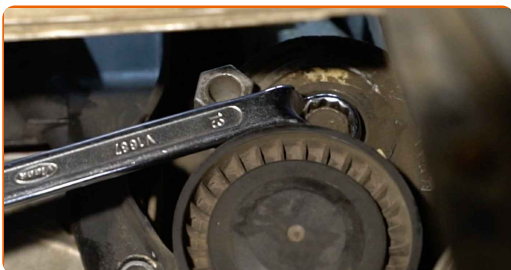
47

Atsukite vidurinio paskirstymo diržo dangtelio tvirtinimus. Naudokite torcinę galvutę Nr. 8. Naudokite terkšlinį raktą.



48

Atsukite juostinio diržo įtempimo skriemulio tvirtinimą. Naudokite kombinuotą veržliaraktį Nr. 13.



49 Nuimkite juostinio diržo įtempimo skriemulį.



50 Išimkite vidurinę paskirstymo diržo dangtelį.



51 Nuimkite apatinio aušinimo skysčio vamzdžio apkabą. Naudokite prailgintas apvaliąsias replės.



52 Paruoškite talpą skysčiams.



53 Nuimkite apatinį aušinimo skysčio vamzdį.



54

Išpilkite variklio aušinimo skystį.

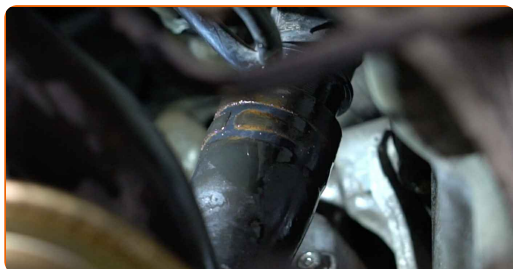


Keitimas: paskirstymo diržo komplektas su vandens pompa – RENAULT Symbol / Thalia I (LB). Profesionalai rekomenduoja:

- Dėmesio! Aušinimo skystis gali būti labai karštas.
- Užsidėkite pirštines, kad išvengtumėte kontakto su karštu skysčiu.
- Visus darbus atlikite su užgesintu varikliu.

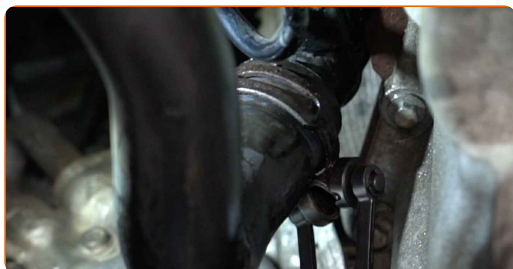
55

Prijunkite apatinį aušinimo skysčio vamzdį.



56

Prijunkite apatinio aušinimo skysčio vamzdžio apkabą. Naudokite reples sąvaržoms.



57

Atsukite vandens siurblio tvirtinimus. Naudokite torcinę galvutę Nr. 8. Naudokite terkšlinį raktą.



58

Nuimkite vandens siurblį.



Keitimas: paskirstymo diržo komplektas su vandens pompa – RENAULT Symbol / Thalia I (LB). Patarimas:

- Dėmesio! Iš vandens siurblio kontūrų ir korpuso gali išbėgti aušinimo skystis.

59

Išvalykite vandens siurblio montavimo vietą. Naudokite tarpinių grandiklį.



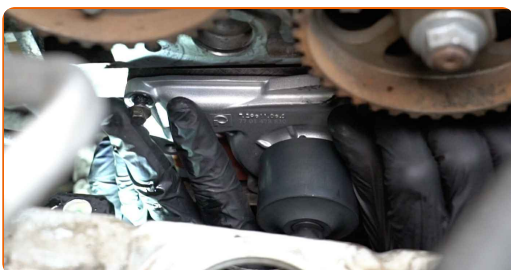
60 Apdorokite tvirtinimo varžtus. Naudokite hermetiką.



61 Sumontuokite vandens siurblio tarpinę.



62 Sumontuokite naują vandens siurbli.



63 Priveržkite vandens siurblio tvirtinimus. Naudokite torcinę galvutę Nr. 8. Naudokite dinamometrinių raktą. Priveržimo jėga 12 Nm.



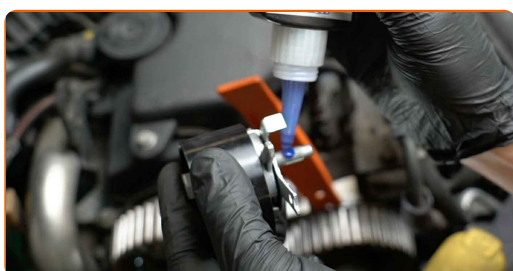
64 Uždėkite vidurinį paskirstymo diržo dangtelį.



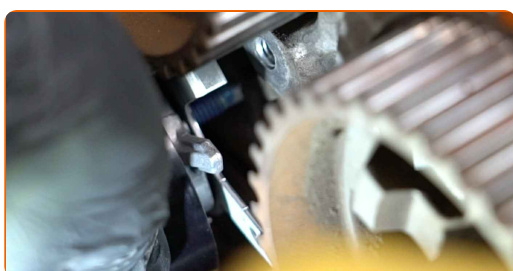
- 65** Prisukite vidurinio paskirstymo diržo dangtelio tvirtinimus. Naudokite torcinę galvutę Nr. 8. Naudokite terkšlinį raktą.



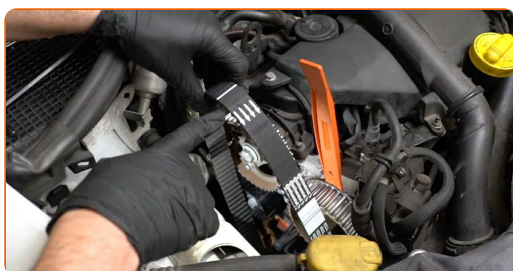
- 66** Apdorokite tvirtinimo varžtą. Naudokite hermetiką.



- 67** Sumontuokite paskirstymo diržo įtempimo skriemulį.



- 68** Sumontuokite naują paskirstymo diržą pagal gamyklines žymas.



Keitimas: paskirstymo diržo komplektas su vandens pompa – RENAULT Symbol / Thalia I (LB). AUTODOC ekspertai rekomenduoja:

- Būkite atsargūs, kad nepažeistumėte paskirstymo diržo.

69

Sureguliuokite paskirstymo diržo įtempimą judindami įtempimo skriemulį. Naudokite HEX Nr. H6.



Keitimas: paskirstymo diržo komplektas su vandens pompa – RENAULT Symbol / Thalia I (LB). AUTODOC rekomenduoja:

- Įsitikinkite, kad paskirstymo diržas tinkamai įtemptas.

70

Prisukite paskirstymo diržo įtempimo skriemulio tvirtinimą. Naudokite kombinuotą veržliaraktį Nr. 13.



71

Nuimkite kumštelinio veleno dantračio fiksatorių.



72

Nuimkite alkūninio veleno dantračio fiksatorių.



73

Pasukite alkūninio veleno dantrą. Naudokite torcinę galvutę Nr. 18. Naudokite terkšlinį raktą.



AUTODOC rekomenduoja:

- Įsitinkite, kad visi paskirstymo diržo komponentai yra sumontuoti teisingai.

74

Priveržkite paskirstymo diržo įtempimo skriemulio tvirtinimą. Naudokite torcinę galvutę Nr. 13. Naudokite dinamometrį raktą. Priveržimo jėga 27 Nm.

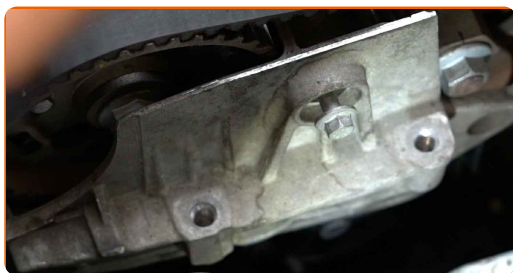


75

Apdorokite variklio atramos tvirtinimus. Naudokite hermetiką.



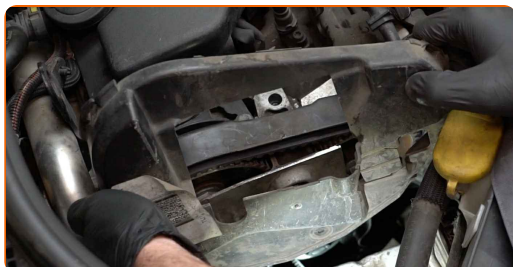
76 Sumontuokite variklio pagalvę į montavimo vietą.



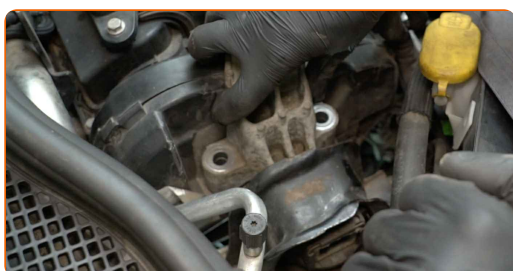
77 Priveržkite variklio pagalvės tvirtinimo varžtus. Naudokite torcinę galvutę Nr. 10. Naudokite dinamometrinį raktą. Priveržimo jėga 40 Nm.



78 Sumontuokite viršutinį paskirstymo diržo dangtelį. Turi pasigirsti spragtelėjimas, kuris nurodo, kad detalė tinkamai įsitvirtino savo vietoje.



79 Sumontuokite variklio atramos viršutinę dalį.



80

Apdorokite variklio atramos tvirtinimus. Naudokite hermetiką.



81

Priveržkite viršutinį variklio atramos tvirtinimą. Naudokite torcinę galvutę Nr. 16. Naudokite dinamometrinių raktą. Priveržimo jėga 76 Nm.



82

Ištraukite atramą iš po variklio.



Keitimas: paskirstymo diržo komplektas su vandens pompa – RENAULT Symbol / Thalia I (LB). Patarimas iš AUTODOC:

- Hidraulinį pakelėją nuleiskite tolygiai, be staigių judesių, kad išvengtumėte mazgų ir mechanizmų pažeidimų.

83 Sumontuokite apatinį paskirstymo diržo dangtelį.



84 Apdorokite tvirtinimo varžtą. Naudokite hermetiką.



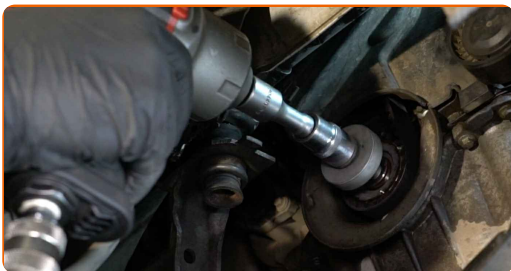
85 Sumontuokite juostinio diržo įtempimo skriemulį.



86 Priveržkite juostinio diržo įtempimo skriemulio tvirtinimą. Naudokite torcinę galvutę Nr. 13. Naudokite dinamometrinių raktą. Priveržimo jėga 35 Nm.



87 Atsukite alkūninio veleno skriemulio tvirtinimą. Naudokite torcinę galvutę Nr. 18. Naudokite terkšlinį raktą.



88

Sumontuokite alkūninio veleno skriemulį pagal gamintojo žymas.



89

Sumontuokite alkūninio veleno skriemulio fiksatorių. Naudokite variklio fiksavimo rinkinį.

90

Priveržkite alkūninio veleno skriemulio tvirtinimą. Naudokite torcinę galvutę Nr. 18. Naudokite dinamometrinių raktą. Priveržimo jėga 60 Nm.+90°

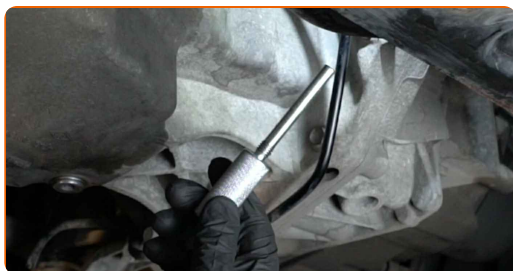


AUTODOC rekomenduoja:

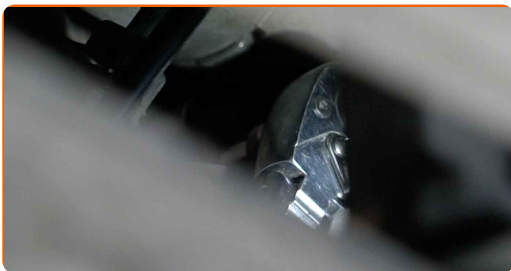
- Svarbu! Būtinai naudokite naujas tvirtinimo detales.

91

Išimkite alkūninio veleno skriemulio fiksatorių.



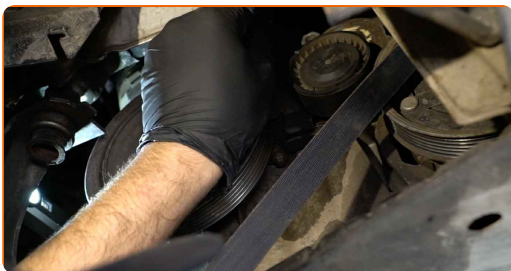
92 Prisukite alkūninio veleno padėties fiksatorių. Naudokite torcinę galvutę Nr. E14. Naudokite terkšlinį raktą.



93 Patraukite į šalį V formos rumbuoto diržo paskirstymo skriemulį. Naudokite kombinuotą veržliaraktį Nr. 16.



94 Uždėkite V formos rambuotą diržą.



Keitimas: paskirstymo diržo komplektas su vandens pompa – RENAULT Symbol / Thalia I (LB). Patarimas iš AUTODOC ekspertų:

- Įsitikinkite, kad V formos rambuotas diržas tvirtai pritvirtina visus skriemulius.

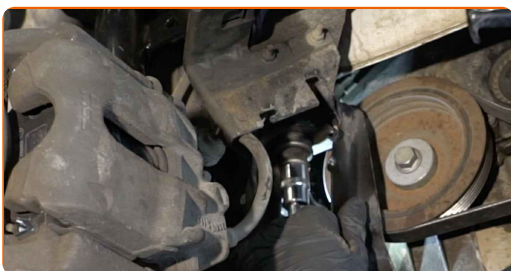
95

Grąžinkite paskirstymo skriemulį į pradinę padėtį. Naudokite kombinuotą veržliaraktį Nr. 16.



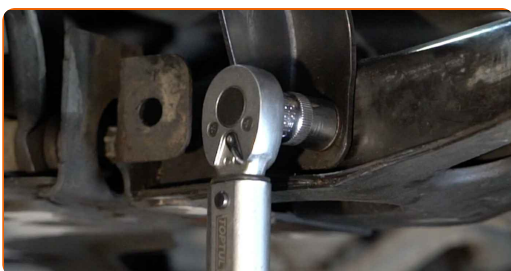
96

Prisukite priekinio traverso tvirtinimus. Naudokite torcinę galvutę Nr. 18. Naudokite terkšlinį raktą.



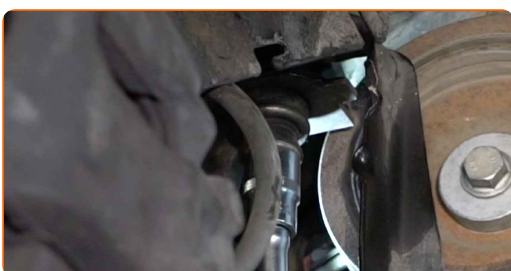
97

Priveržkite priekinio traverso sustiprinimo laikiklio tvirtinimus. Naudokite torcinę galvutę Nr. 13. Naudokite dinamometrinį raktą. Priveržimo jėga 35 Nm.



98

Priveržkite subrėmo tvirtinimą. Naudokite torcinę galvutę Nr. 18. Naudokite dinamometrinį raktą. Priveržimo jėga 105 Nm.



99

Uždėkite kuro filtro tvirtinimo laikiklį.



100

Prisukite kuro filtro laikiklio varžtus. Naudokite kombinuotą veržliaraktį Nr. 10.



101

Uždėkite kuro filtro tvirtinimo laikiklį.



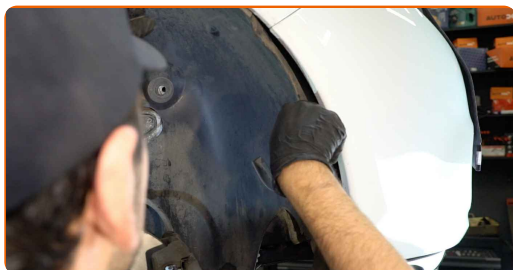
102

Prisukite kuro filtro laikiklio varžtus. Naudokite torcinę galvutę Nr. 13. Naudokite terkšlinį raktą.



103

Sumontuokite ratų arkos apsaugą prie jai skirtos vietos.



104

Apdorokite stabdžių disko paviršių, kuris liečiasi su ratlankiu. Naudokite varinį tepalą.



105

Išvalykite stabdžių disko paviršių. Naudokite stabdžių sistemos valiklį.



AUTODOC rekomenduoja:

- Keitimas: paskirstymo diržo komplektas su vandens pompa – RENAULT Symbol / Thalia I (LB). Panaudoję purškalą, palaukite kelias minutes.

106

Uždėkite ratą.



AUTODOC rekomenduoja:

- Norėdami išvengti sužalojimų rizikos, priverždami tvirtinimo varžtus laikykite ratą.

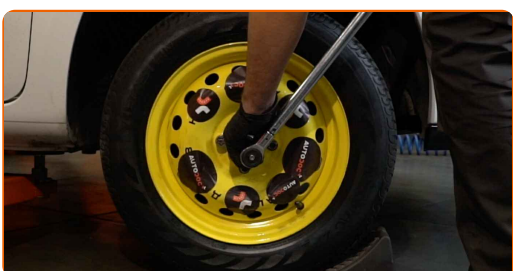
107

Priveržkite rato tvirtinimo varžtus. Naudokite specialią galvutę ratų varžtams Nr. 17



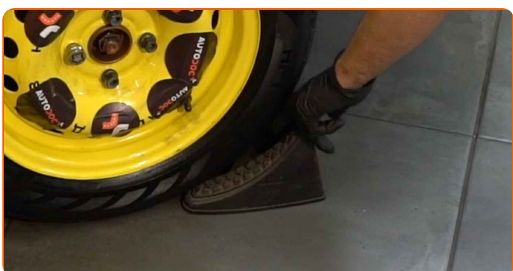
108

Nuleiskite automobilį ir, kryžmine tvarka, priveržkite ratų tvirtinimo varžtus. Naudokite specialią galvutę ratų varžtams Nr. 17 Naudokite dinamometrinių raktą. Priveržimo jėga 105 Nm.



109

Išimkite kėlimo įrenginius ir pleištus po ratais.



110

Nuimkite aušinimo skysčio išsiplėtimo bakelio dangtelį.



111

Įdėkite piltuvėlį.



112

Pripilkite aušinimo skysčio į išsiplėtimo bakelį.



Keitimas: paskirstymo diržo komplektas su vandens pompa – RENAULT Symbol / Thalia I (LB). AUTODOC rekomenduoja:

- Naudokite tik gamintojo rekomenduojamą aušinimo skystį.
- Aušinimo skystis turėtų siekti žymą MAX.
- Palaukite, kol iš sistemos išeis oras.

113

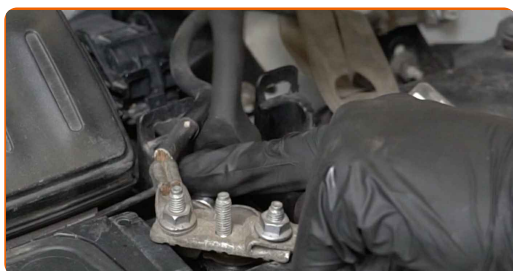
Uždėkite akumulatoriaus gnybtus.



Keitimas: paskirstymo diržo komplektas su vandens pompa – RENAULT Symbol / Thalia I (LB). AUTODOC ekspertai rekomenduoja:

- Būkite atidūs! Nesumaišykite teigiamo ir neigiamo akumulatoriaus gnybtų.

- 114** Prisukite akumulatoriaus gnybtų tvirtinimo elementus. Naudokite torcinę galvutę Nr. 10. Naudokite terkšlinį raktą.



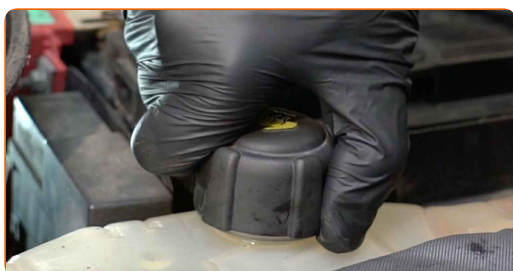
- 115** Kelioms minutėms paleiskite variklį. Tai reikia atlikti tam, kad iš aušinimo sistemos būtų pašalinti oro likučiai, taip pat patikrinimui, ar komponentai veikia tinkamai.



- 116** Užgesinkite variklį.

- 117** Uždėkite aušinimo skysčio išsiplėtimo bakelio dangtelį.

- 118** Užsukite aušinimo skysčio išsiplėtimo bakelio dangtelį.



- 119** Patikrinkite aušinimo skysčio lygį. Jeigu reikia, pripilkite aušinimo skysčio iki reikiamo lygio.

Atkreipkite dėmesį!

- Aušinimo skystis turėtų siekti žymą MAX.

120 Nuimkite apsauginį dėklą.

121 Uždarykite variklio dangtį.

Keitimas: paskirstymo diržo komplektas su vandens pompa – RENAULT Symbol / Thalia I (LB). Patarimas iš AUTODOC ekspertų:

- Būtinai pasižymėkite ridą, kuriai esant pakeitėte paskirstymo diržo ir vandens siurblio komplektus.

GERAI PADIRBĖTA! 

ŽIŪRĖTI DAUGIAU PAMOKŲ

AUTODOC – KOKYBIŠKOS IR PRIEINAMOS AUTODALYS INTERNETU

MOBILIOJI PROGRAMĖLĖ AUTODOC: NAUDINGA IR PATOGU



+ AUTODOC

GET IT ON
Google Play

Download on the
App Store

Download

PLATUS AUTODALIŲ PASIRINKIMAS JŪSŲ AUTOMOBILIUI

**PASKIRSTYMO DIRZO KOMPLEKTAS SU VANDENS POMPA:
PLATUS ASORTIMENTAS**

i PASTABA APIE ATSAKOMYBĘ:

Dokumentuose pateikiami tik patarimai ir rekomendacijos, kurios gali būti jums naudingos atliekant remonto ir keitimo darbus. Įmonė „AUTODOC“ nėra atsakinga už remonto proceso metu patirtus nuostolius, traumas ir žalą turtui dėl neteisingo pateiktos informacijos naudojimo ir interpretavimo.

„AUTODOC“ nėra atsakingi už bet kokias galimas klaidas ir netikslumus šioje instrukcijoje. Pateikiama medžiaga yra skirta informaciniams tikslams ir negali pakeisti specialistų konsultacijos.

„AUTODOC“ nėra atsakingi už netinkamą ir traumas galintį sukelti remontinės įrangos, įrankių ir transporto priemonių dalių naudojimą. „AUTODOC“ primygtinai rekomenduoja būti atsargiems ir laikytis saugumo taisyklių atliekant bet kokius remonto ar keitimo darbus. Atsiminkite: žemos kokybės transporto priemonių dalių naudojimas negarantuoja reikiamo saugumo lygio kelyje.

© Copyright 2022 – visas turinys, ypač tekstai, nuotraukos ir grafika, yra apsaugoti autorių teisių. Visos teisės, įskaitant kopijavimą, redagavimą ir vertimą, priklauso „AUTODOC GmbH“.