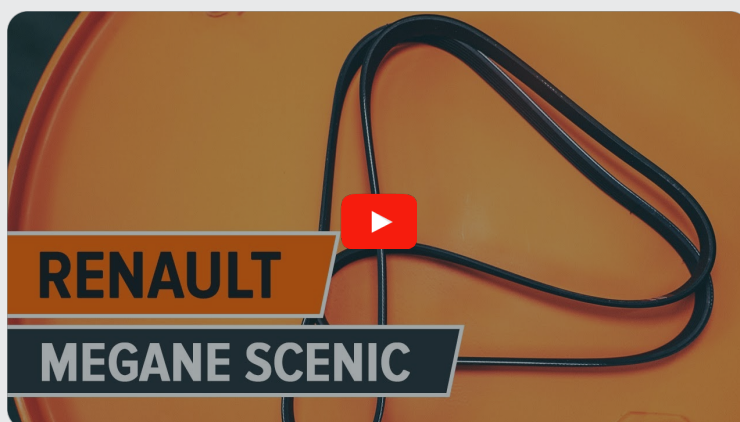




Kaip pakeisti **RENAULT
Symbol / Thalia I (LB)**
dirzas polifoninis -
keitimo instrukcija

PANAŠI VAIZDO PAMOKA



Šiame vaizdo įrašė rodoma panašios autodalių keitimo procedūra kitoje transporto priemonėje.

Svarbu!

Ši keitimo veiksmų seka gali būti naudojama:

RENAULT Symbol / Thalia I (LB) 1.4, RENAULT Symbol / Thalia I (LB) 1.4 16V,
RENAULT Symbol / Thalia I (LB) 1.6 16V

Veiksmų seka gali šiek tiek skirtis, priklausomai nuo automobilio konstrukcijos ypatumų.

Ši pamoka gali būti naudojama atliekant panašios autodalių keitimą automobilyje:
RENAULT Megane Scenic (JA) 1.6 16V

KEITIMAS: DIRZAS POLIFONINIS – RENAULT SYMBOL /
THALIA I (LB). REIKALINGI ĮRANKIAI:



- Dinamometrinis raktas
- Kombinuotas veržliaraktis Nr. 13
- Torcinė galvutė nr. 18
- Smūginė ratų galvutė Nr. 19
- Reketinis raktas
- Kryžminis atsuktuvas
- Automobilio sparnų uždangalas
- Rato atrama

Įsigyti įrankius

AUTODOC rekomenduoja:

- Atkreipkite dėmesį: visi darbai automobilyje - RENAULT Symbol / Thalia I (LB) - turi būti atliekami su užgesintu varikliu.

KEITIMĄ ATLIKITE TOKIA EILĖS TVARKA:

- 1 Atidarykite variklio dangtį.
- 2 Naudokite apsauginį dėklą, kad nepažeistumėte automobilio dažų ir plastiko.
- 3 Įdėkite pleištus po ratais. Atlaisvinkite rato tvirtinimo varžtus. Naudokite specialią galvutę ratų varžtams Nr. 19



- 4 Pakelkite automobilį.

Keitimas: dirzas polifoninis – RENAULT Symbol / Thalia I (LB). Patarimas iš AUTODOC:

- Jeigu naudojate domkratą, įsitikinkite, kad jis pastatytas ant lygaus paviršiaus, be jokių nelygumų.
- Būtinai papildomai užfiksuokite automobilį pakeliamais stovais.

5

Atsukite rato tvirtinimo varžtus.

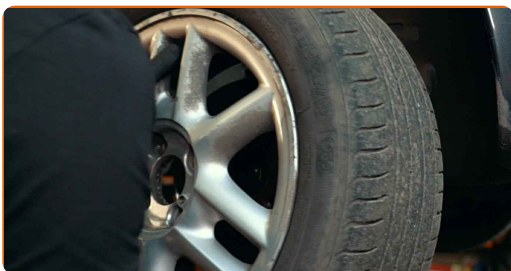


AUTODOC rekomenduoja:

- Įspėjimas! Siekiant išvengti sužeidimų, laikykite ratą, kai atsukinate tvirtinimo varžtus automobilyje RENAULT Symbol / Thalia I (LB).

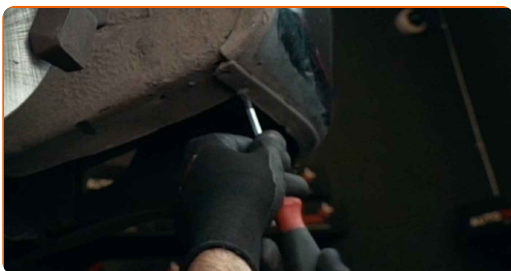
6

Nuimkite ratą.



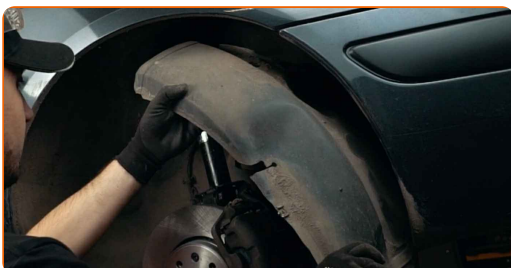
7

Atsukite ir atjunkite rato arkos gaubto tvirtinimus. Naudokite kryžminį atsuktuvą.

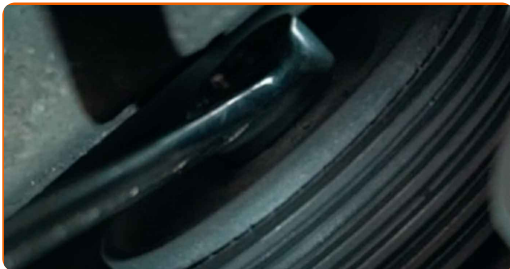


8

Išimkite arkos gaubtą.



9 Patraukite į šalį V formos rumbuoto diržo paskirstymo skriemulį. Naudokite kombinuotą veržliaraktį Nr. 13.



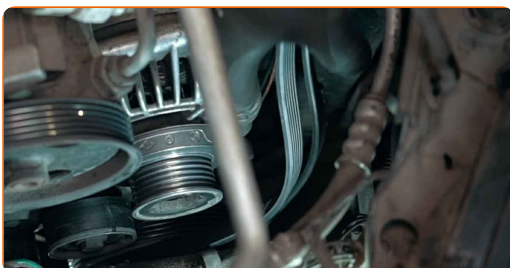
10 Nuimkite V formos rumbuotą diržą.



Keitimas: diržas polifoninis – RENAULT Symbol / Thalia I (LB). Profesionalai rekomenduoja:

- Patikrinkite paskirstymo ir kreipiančiojo skriemulių būklę. Jei reikia, pakeiskite juos.

11 Uždėkite V formos rumbuotą diržą.



AUTODOC rekomenduoja:

- Įsitikinkite, kad V formos rumbuotas diržas tvirtai pritvirtina visus skriemulius.

12

Patraukite į šalį V formos rumbuoto diržo paskirstymo skriemulį. Naudokite kombinuotą veržliaraktį Nr. 13.



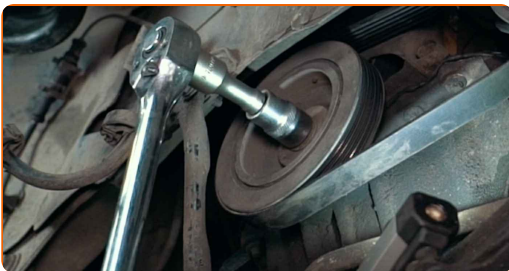
13

Uždėkite V formos diržą ant įtempimo ritinėlio. Gražinkite paskirstymo skriemulį į pradinę padėtį.



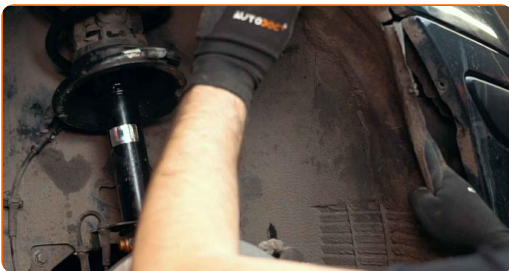
14

Kelias kartus pasukite alkūninį veleną, kad patikrintumėte, ar naujas V-formos diržas veikia teisingai. Naudokite torcinę galvutę Nr. 18. Naudokite terkšlinį raktą.



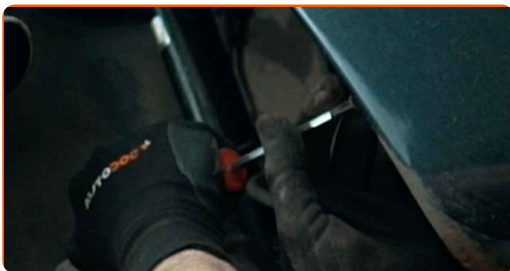
15

Sumontuokite ratų arkos apsaugą prie jai skirtos vietos.



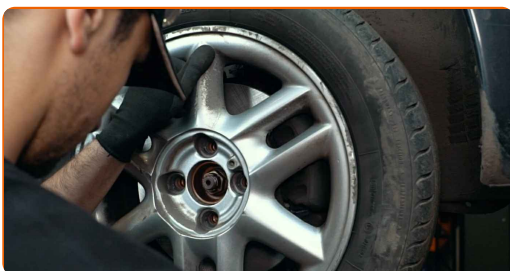
16

Sumontuokite ir prisukite arkos gaubto tvirtinimus. Naudokite kombinuotą veržliaraktį Nr. 13.



17

Uždėkite ratą.



AUTODOC rekomenduoja:

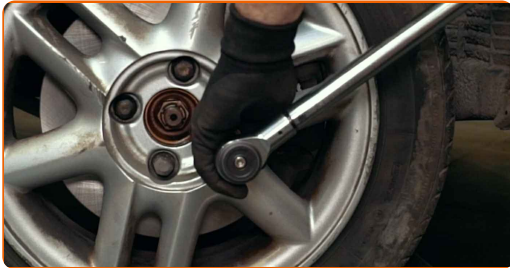
- Svarbu! Laikykite ratą, kai prisukinėjate tvirtinimo varžtus automobilyje RENAULT Symbol / Thalia I (LB).

18

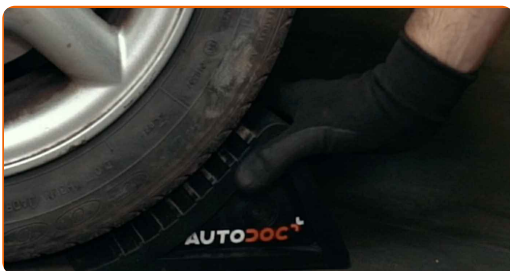
Priveržkite rato tvirtinimo varžtus. Naudokite specialią galvutę ratų varžtams Nr. 19



- 19 Nuleiskite automobilį ir, kryžmine tvarka, priveržkite ratų tvirtinimo varžtus. Naudokite specialią galvutę ratų varžtams Nr. 19 Naudokite dinamometrinį raktą. Priveržimo jėga 90 Nm.



- 20 Išimkite kėlimo įrenginius ir pleištus po ratais.



- 21 Kelioms minutėms paleiskite variklį. Tai būtina, kad galima būtų įsitikinti komponento veikimo korektiškumu.

- 22 Užgesinkite variklį.

- 23 Nuimkite apsauginį dėklą.

- 24 Uždarykite variklio dangtį.

GERAI PADIRBĖTA! 

ŽIŪRĖTI DAUGIAU PAMOKŲ

AUTODOC – KOKYBIŠKOS IR PRIEINAMOS AUTODALYS INTERNETU

MOBILIOJI PROGRAMĖLĖ AUTODOC: NAUJINGA IR PATOGU

AUTODOC+

GET IT ON
Google Play

Download on the
App Store

Download

PLATUS AUTODALIŲ PASIRINKIMAS JŪSŲ AUTOMOBILIUI

DIRZAS POLIFONINIS: PLATUS ASORTIMENTAS

i PASTABA APIE ATSAKOMYBĘ:

Dokumentuose pateikiami tik patarimai ir rekomendacijos, kurios gali būti jums naudingos atliekant remonto ir keitimo darbus. Įmonė „AUTODOC“ nėra atsakinga už remonto proceso metu patirtus nuostolius, traumas ir žalą turtui dėl neteisingo pateiktos informacijos naudojimo ir interpretavimo.

„AUTODOC“ nėra atsakingi už bet kokias galimas klaidas ir netikslumus šioje instrukcijoje. Pateikiama medžiaga yra skirta informaciniams tikslams ir negali pakeisti specialistų konsultacijos.

„AUTODOC“ nėra atsakingi už netinkamą ir traumas galintį sukelti remontinės įrangos, įrankių ir transporto priemonių dalių naudojimą. „AUTODOC“ primygtinai rekomenduoja būti atsargiems ir laikytis saugumo taisyklių atliekant bet kokius remonto ar keitimo darbus. Atsiminkite: žemos kokybės transporto priemonių dalių naudojimas negarantuoja reikiamo saugumo lygio kelyje.

© Copyright 2022 – visas turinys, ypač tekstai, nuotraukos ir grafika, yra apsaugoti autorių teisių. Visos teisės, įskaitant kopijavimą, redagavimą ir vertimą, priklauso „AUTODOC GmbH“.