



Kaip pakeisti **RENAULT
Scénic I (JA0/1_, FA0_)**

rato guolio: galas -
keitimo instrukcija

PANAŠI VAIZDO PAMOKA



Šiame vaizdo įrašė rodoma panašios autodalies keitimo procedūra kitoje transporto priemonėje.

Svarbu!

Ši keitimo veiksmų seka gali būti naudojama:

RENAULT Scénic I (JA0/1_, FA0_) 1.4 16V, RENAULT Scénic I (JA0/1_, FA0_) 2.0 16V,
RENAULT Scénic I (JA0/1_, FA0_) 1.9 dTi, RENAULT Scénic I (JA0/1_, FA0_) 1.9 dCi,
RENAULT Scénic I (JA0/1_, FA0_) 1.8 16V

Veiksmų seka gali šiek tiek skirtis, priklausomai nuo automobilio konstrukcijos ypatumų.

Ši pamoka gali būti naudojama atliekant panašios autodalies keitimą automobilyje:
RENAULT CLIO II (BB0/1/2_, CB0/1/2_) 1.2

KEITIMAS: RATO GUOLIO – RENAULT SCÉNIC I (JA0/1_, FA0_). REIKIAMŲ ĮRANKIŲ SĄRAŠAS:



- Vielinis šepetys
- WD-40 purškalas
- Universalus purškiamasis skystis valymui
- Varinis tepalas
- Torcinė galvutė nr. 30
- Smūginė ratų galvutė Nr. 19
- Guminis plaktukas
- Sriegiklio laikiklis
- Plaktukas
- Laužtuvas
- Rato atrama

Įsigyti įrankius

Keitimas: rato guolio – RENAULT Scénic I (JA0/1_, FA0_). AUTODOC ekspertai rekomenduoja:

- Pakartotinai nenaudokite nuimto jūsų automobilio RENAULT Scénic I (JA0/1_, FA0_) guolio mazgo.
- Veiksmų seka keičiant dešinio ir kairio rato stebulės guolius vienoje ašyje yra identiška.
- Atkreipkite dėmesį: visi darbai automobilyje - RENAULT Scénic I (JA0/1_, FA0_) - turi būti atliekami su užgesintu varikliu.

KEITIMĄ ATLIKITE TOKIA EILĖS TVARKA:

1

Įdėkite pleištus po ratais.



2

Atlaisvinkite rato tvirtinimo varžtus. Naudokite specialią galvutę ratų varžtams Nr. 19



3

Pakelkite galinę automobilio dalį ir užtvirtinkite atramomis.

4

Atsukite rato tvirtinimo varžtus.

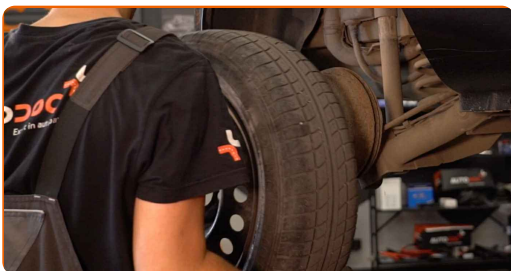


AUTODOC rekomenduoja:

- Svarbu! Laikykite ratą, kai atsukinėjate tvirtinimo varžtus automobilyje RENAULT Scénic I (JA0/1_, FA0_).

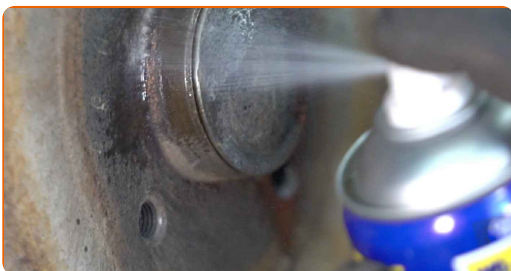
5

Nuimkite ratą.



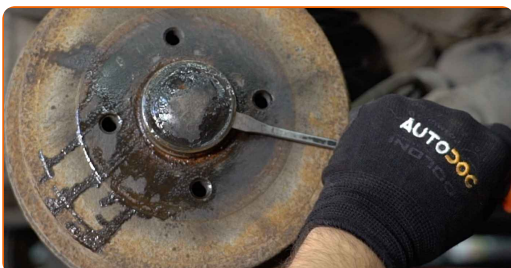
6

Išvalykite stabdžių būgną. Naudokite vielinį šepetį. Naudokite purškalą WD-40.



7

Išimkite rato guolio apsauginį dangtelį. Naudokite plaktuką. Naudokite laužtuvą.



Keitimas: rato guolio – RENAULT Scénic I (JA0/1_, FA0_). Profesionalai rekomenduoja:

- Kai kuriuose automobiliuose nėra apsauginio stebulės guolio dangtelio.

8

Atsukite rato stebulės tvirtinimą. Naudokite torcinę galvutę Nr. 30. Naudokite sriegiklio laikiklį.



9

Nuimkite stabdžių būgną kartu su rato stebulės guoliu.



10

Išvalykite stebulės guolio montavimo vietą. Naudokite universalų valymo skystį.

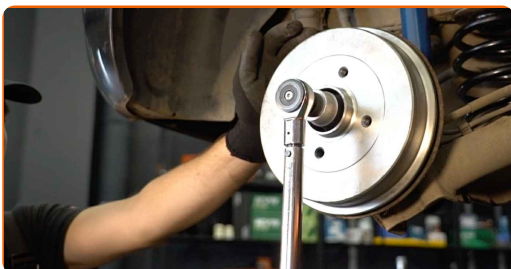


11

Sumontuokite naują stabdžių būgną kartu su rato stebulės guoliu.



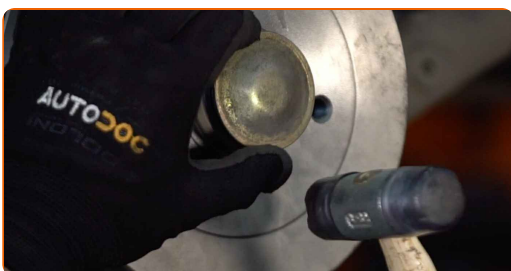
- 12** Priveržkite stebulės tvirtinimus. Naudokite torcinę galvutę Nr. 30. Naudokite dinamometrinį raktą. Priveržimo jėga 175 Nm.



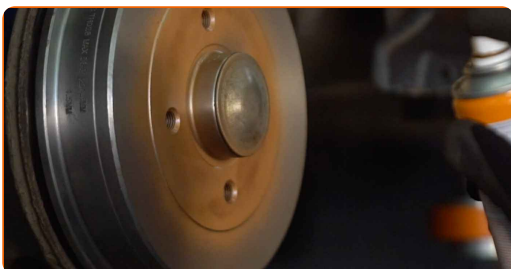
Keitimas: rato guolio – RENAULT Scénic I (JA0/1_, FA0_). AUTODOC ekspertai rekomenduoja:

- Rato stebulės guolio mazgas neturi persikreipti ant ašies kakliuko.

- 13** Uždėkite apsauginį rato guolio dangtelį. Naudokite guminį plaktuką.



- 14** Apdorokite paviršius, kur ratlankis liečiasi prie stabdžių būgno. Naudokite varinį tepalą.



15 Uždėkite ratą.



AUTODOC rekomenduoja:

- Įspėjimas! Siekiant išvengti sužeidimų, laikykite ratą, kai prisukinėjate tvirtinimo varžtus automobilyje RENAULT Scénic I (JA0/1_, FA0_).

16 Priveržkite rato tvirtinimo varžtus. Naudokite specialią galvutę ratų varžtams Nr. 19



17 Nuleiskite automobilį ir, kryžmine tvarka, priveržkite ratų tvirtinimo varžtus. Naudokite dinamometrinių raktą. Priveržimo jėga 90 Nm.



18

Išimkite kėlimo įrenginius ir pleištus po ratais.



GERAI PADIRBĖTA! 

ŽIŪRĖTI DAUGIAU PAMOKŲ

AUTODOC – KOKYBIŠKOS IR PRIEINAMOS AUTODALYS INTERNETU

MOBILIOJI PROGRAMĖLĖ AUTODOC: NAUDINGA IR PATOGU



AUTODOC

GET IT ON
Google Play

Download on the
App Store

Download

PLATUS AUTODALIŲ PASIRINKIMAS JŪSŲ AUTOMOBILIUI

RATO GUOLIO: PLATUS ASORTIMENTAS

i PASTABA APIE ATSAKOMYBĘ:

Dokumentuose pateikiami tik patarimai ir rekomendacijos, kurios gali būti jums naudingos atliekant remonto ir keitimo darbus. Įmonė „AUTODOC“ nėra atsakinga už remonto proceso metu patirtus nuostolius, traumas ir žalą turtui dėl neteisingo pateiktos informacijos naudojimo ir interpretavimo.

„AUTODOC“ nėra atsakingi už bet kokias galimas klaidas ir netikslumus šioje instrukcijoje. Pateikiama medžiaga yra skirta informaciniams tikslams ir negali pakeisti specialistų konsultacijos.

„AUTODOC“ nėra atsakingi už netinkamą ir traumas galintį sukelti remontinės įrangos, įrankių ir transporto priemonių dalių naudojimą. „AUTODOC“ primygtinai rekomenduoja būti atsargiems ir laikytis saugumo taisyklių atliekant bet kokius remonto ar keitimo darbus. Atsiminkite: žemos kokybės transporto priemonių dalių naudojimas negarantuoja reikiamo saugumo lygio kelyje.

© Copyright 2023 – visas turinys, ypač tekstai, nuotraukos ir grafika, yra apsaugoti autorių teisių. Visos teisės, įskaitant kopijavimą, redagavimą ir vertimą, priklauso „AUTODOC SE“.