



Kaip pakeisti **RENAULT
Scénic I (JA0/1, FA0)**
stabilizatoriaus traukės:
priekis - keitimo
instrukcija

PANAŠI VAIZDO PAMOKA



Šiame vaizdo įrašė rodoma panašios autodalies keitimo procedūra kitoje transporto priemonėje.

ⓘ Svarbu!

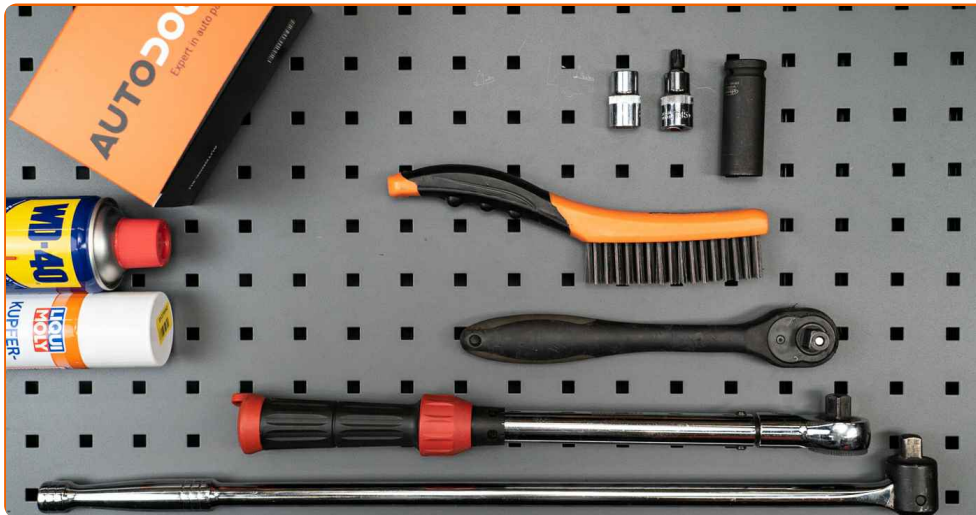
Ši keitimo veiksmų seka gali būti naudojama:

RENAULT Scénic I (JA0/1, FA0) 1.4 16V, RENAULT Scénic I (JA0/1, FA0) 2.0 16V, RENAULT Scénic I (JA0/1, FA0) 2.0 16V RX4, RENAULT Scénic I (JA0/1, FA0) 1.9 dCi RX4, RENAULT Scénic I (JA0/1, FA0) 1.9 dTi, RENAULT Scénic I (JA0/1, FA0) 1.9 dCi, RENAULT Scénic I (JA0/1, FA0) 1.8 16V

Veiksmų seka gali šiek tiek skirtis, priklausomai nuo automobilio konstrukcijos ypatumų.

Ši pamoka gali būti naudojama atliekant panašios autodalies keitimą automobilyje:
RENAULT Kangoo I (KC) 1.2 16V

KEITIMAS: STABILIZATORIAUS TRAUKĖS – RENAULT SCÉNIC I (JA0/1, FA0). ĮRANKIAI, KURIŲ GALI PIREIKTI:



- Vielinis šepetys
- WD-40 purškalas
- Varinis tepalas
- Torcinė galvutė nr. 13
- Torx antgalis T45
- Smūginė ratų galvutė Nr. 19
- Reketinis raktas
- Dinamometrinis raktas
- Hidraulinis keltuvas
- Rato atrama

Įsigyti įrankius

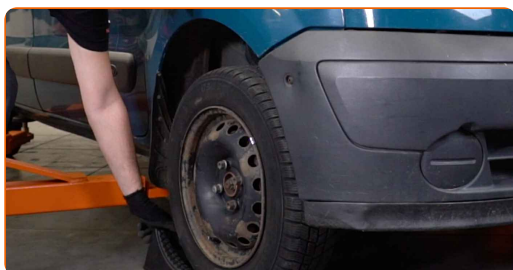
AUTODOC rekomenduoja:

- Stabilizatoriaus traukes automobilyje RENAULT Scénic I (JA0/1, FA0) keiskite poromis.
- Veiksmų seka keičiant abiejų pusių stabilizatoriaus traukes yra identiška.
- Visus darbus atlikite su užgesintu varikliu.

KEITIMAS: STABILIZATORIAUS TRAUKĖS – RENAULT SCÉNIC I (JA0/1, FA0). LAIKYKITĖS TOKIOS VEIKSMŲ SEKOS:

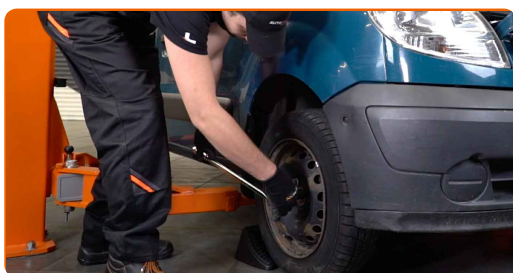
1

Įdėkite pleištus po ratais.



2

Atlaisvinkite rato tvirtinimo varžtus. Naudokite specialią galvutę ratų varžtams Nr. 19



3

Pakelkite priekinę automobilio dalį ir užtvirtinkite atramomis.

4

Atsukite rato tvirtinimo varžtus.



Keitimas: stabilizatoriaus traukės – RENAULT Scénic I (JA0/1, FA0).
Patarimas iš AUTODOC ekspertų:

- Norėdami išvengti sužeidimų, laikykite ratą, kol atsukate tvirtinimo varžtus.

5

Nuimkite ratą.



6

Išvalykite stabilizatoriaus traukės tvirtinimus. Naudokite vielinį šepetį. Naudokite purškalą WD-40.



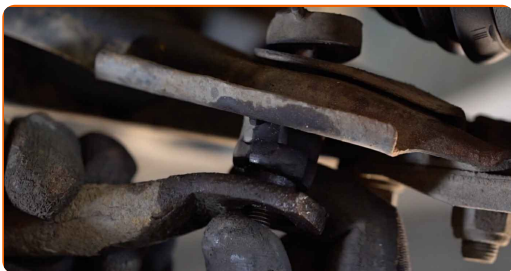
7

Atsukite stabilizatoriaus traukės tvirtinimus. Naudokite torcinę galvutę Nr. 13. Naudokite terkšlinį raktą.



8

Išimkite stabilizatoriaus traukę.

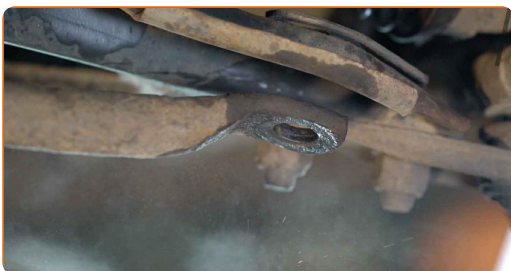


Keitimas: stabilizatoriaus traukės – RENAULT Scénic I (JA0/1, FA0).
Patarimas iš AUTODOC:

- Apžiūrėkite stabilizatoriaus įvoves. Jeigu reikia, jas pakeiskite.

9

Išvalykite visas stabilizatoriaus traukės jungtis. Naudokite vielinį šepetį. Apdorokite visas stabilizatoriaus traukės jungtis. Naudokite purškalą WD-40.



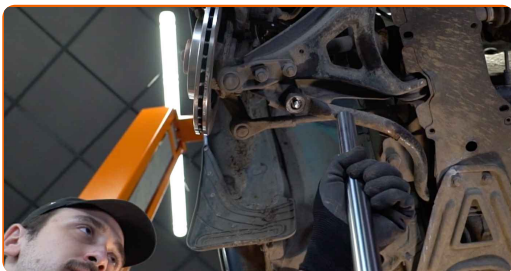
10

Sumontuokite naują traukę, priveržkite tvirtinimus.



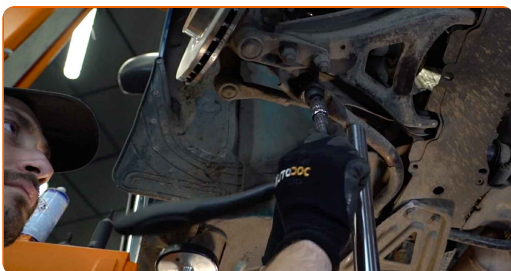
11

Padėkite atramą po skersiniu stabilizatoriumi. Naudokite hidraulinį pakelėją.



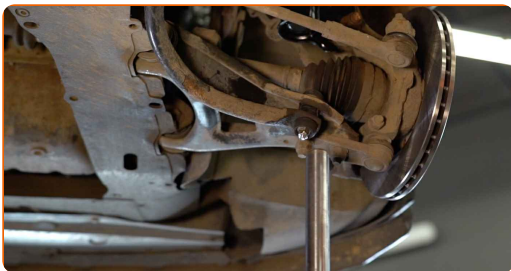
12

Priveržkite stabilizatoriaus traukės tvirtinimą. Naudokite Torx T 45. Naudokite torcinę galvutę Nr. 13. Naudokite dinamometrinį raktą. Priveržimo jėga 35 Nm.



13

Išimkite atramą iš po stabilizatoriaus traukės.



Keitimas: stabilizatoriaus traukės – RENAULT Scénic I (JA0/1, FA0).
Patarimas:

- Išvalykite ratlankio montavimo vietą.

14

Uždėkite ratą.



AUTODOC rekomenduoja:

- Įspėjimas! Siekiant išvengti sužeidimų, laikykite ratą, kai prisukinėjate tvirtinimo varžtus automobilyje RENAULT Scénic I (JA0/1, FA0).

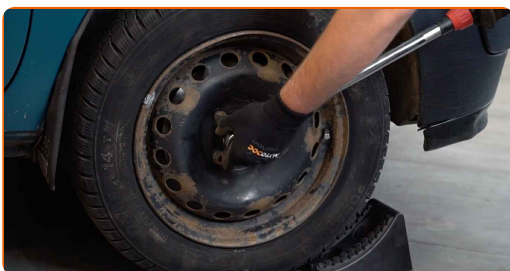
15

Priveržkite rato tvirtinimo varžtus. Naudokite specialią galvutę ratų varžtams Nr. 19



16

Nuleiskite automobilį ir, kryžmine tvarka, priveržkite ratų tvirtinimo varžtus. Naudokite specialią galvutę ratų varžtams Nr. 19 Naudokite dinamometrinių raktą. Priveržimo jėga 110 Nm.



17

Išimkite kėlimo įrenginius ir pleištus po ratais.

**GERAI PADIRBĖTA!** **ŽIŪRĖTI DAUGIAU PAMOKŲ**

AUTODOC – KOKYBIŠKOS IR PRIEINAMOS AUTODALYS INTERNETU

MOBILIOJI PROGRAMĖLĖ AUTODOC: NAUJINGA IR PATOGU

AUTODOC+

GET IT ON
Google Play

Download on the
App Store

Download

PLATUS AUTODALIŲ PASIRINKIMAS JŪSŲ AUTOMOBILIUI

STABILIZATORIAUS TRAUKĖS: PLATUS ASORTIMENTAS

i PASTABA APIE ATSAKOMYBĘ:

Dokumentuose pateikiami tik patarimai ir rekomendacijos, kurios gali būti jums naudingos atliekant remonto ir keitimo darbus. Įmonė „AUTODOC“ nėra atsakinga už remonto proceso metu patirtus nuostolius, traumas ir žalą turtui dėl neteisingo pateiktos informacijos naudojimo ir interpretavimo.

„AUTODOC“ nėra atsakingi už bet kokias galimas klaidas ir netikslumus šioje instrukcijoje. Pateikiama medžiaga yra skirta informaciniams tikslams ir negali pakeisti specialistų konsultacijos.

„AUTODOC“ nėra atsakingi už netinkamą ir traumas galintį sukelti remontinės įrangos, įrankių ir transporto priemonių dalių naudojimą. „AUTODOC“ primygtinai rekomenduoja būti atsargiems ir laikytis saugumo taisyklių atliekant bet kokius remonto ar keitimo darbus. Atsiminkite: žemos kokybės transporto priemonių dalių naudojimas negarantuoja reikiamo saugumo lygio kelyje.

© Copyright 2022 – visas turinys, ypač tekstai, nuotraukos ir grafika, yra apsaugoti autorių teisių. Visos teisės, įskaitant kopijavimą, redagavimą ir vertimą, priklauso „AUTODOC GmbH“.