



Kaip pakeisti **RENAULT**
Megane III Van /
Hatchback (BZ_) kuro
filtro - keitimo instrukcija

PANAŠI VAIZDO PAMOKA



Šiame vaizdo įrašė rodoma panašios autodalies keitimo procedūra kitoje transporto priemonėje.

Svarbu!

Ši keitimo veiksmų seka gali būti naudojama:

RENAULT Megane III Van / Hatchback (BZ_) 1.5 dCi (BZ0D, BZ1G, BZ1F, BZ1M, BZ1W, BZ0R, BZ10), RENAULT Megane III Van / Hatchback (BZ_) 1.5 dCi (BZ0C, BZ1A)

Veiksmų seka gali šiek tiek skirtis, priklausomai nuo automobilio konstrukcijos ypatumų.

Ši pamoka gali būti naudojama atliekant panašios autodalies keitimą automobilyje:
RENAULT Twingo I Hatchback 1.2

KEITIMAS: KURO FILTRO – RENAULT MEGANE III VAN /
HATCHBACK (BZ_). REIKALINGI ĮRANKIAI:



- Universalus purškiamasis skystis valymui.
- Kryžminis atsuktuvus
- Kuro žarnų jungiklių nuėmėjas
- Talpa skysčiams

Įsigyti įrankius

Keitimas: kuro filtro – RENAULT Megane III Van / Hatchback (BZ_). Patarimas:

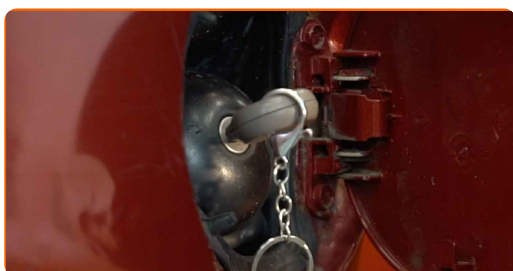
- Įsitinkite, kad darbo aplinka yra pakankamai išvėdinama. Kuro garai yra nuodingi.
- Visus darbus atlikite su užgesintu varikliu.

KEITIMAS: KURO FILTRO – RENAULT MEGANE III VAN / HATCHBACK (BZ_). REKOMENDUOJAMA VEIKSMŲ SEKA:

1 Atidarykite kuro bako dangtelį.

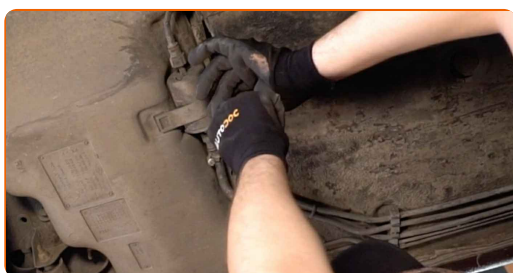


2 Atsukite kuro bako kamštį.



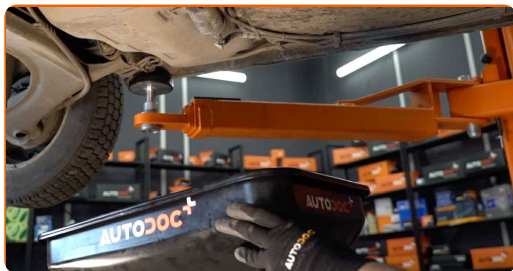
3 Pakelkite automobilį keltuvu arba pasinaudokite apžiūros duobe.

4 Atlaisvinkite kuro filtro tvirtinimus. Naudokite kryžminį atsuktuvą.



5

Paruoškite talpą skysčiams.



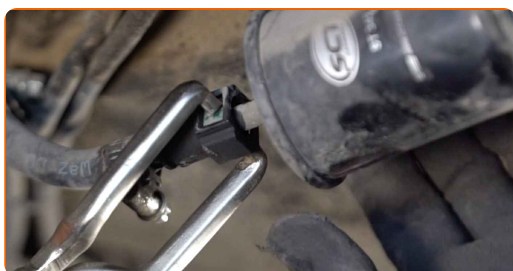
6

Išvalykite kuro magistralių tvirtinimus. Naudokite universalų valymo skystį.



7

Suspauskite fikساتorius ir atjunkite kuro tiekimo magistrales nuo kuro filtro korpuso. Naudokite reples kuro sistemos greitoms jungtims.

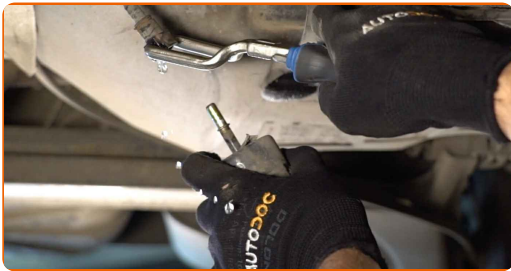


Keitimas: kuro filtro – RENAULT Megane III Van / Hatchback (BZ_). Patarimas iš AUTODOC ekspertų:

- Būkite atsargūs! Kuras gali ištekėti iš filtro korpuso ir atvamzdžių.

8

Išimkite kuro filtrą. Įdėkite seną filtravimo elementą į talpą.



9

Sumontuokite naują kuro filtrą.

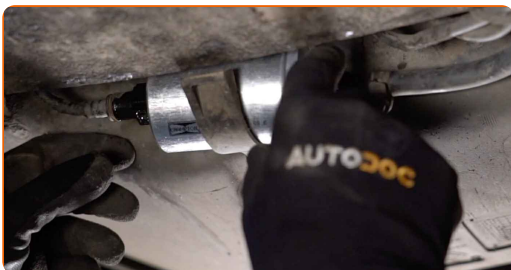


AUTODOC rekomenduoja:

- Įsitikinkite, kad kuro filtro padėtis yra teisinga. Atsižvelkite į kuro tekėjimo krypties žymėjimus.
- Montavimo metu stebėkite, kad dulksės ir purvas nepatektų į kuro filtro korpusą.
- RENAULT Megane III Van / Hatchback (BZ_) - Svarbu naudoti tik aukštos kokybės filtrus.

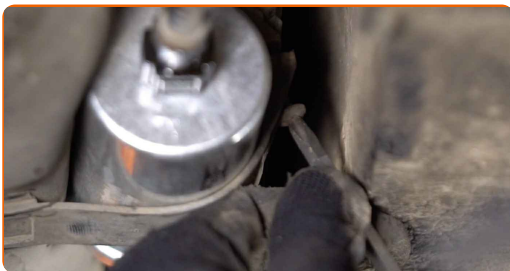
10

Prijunkite kuro tiekimo magistralės prie kuro filtro.



11

Priveržkite kuro filtro tvirtinimus. Naudokite kryžminį atsuktuvą.



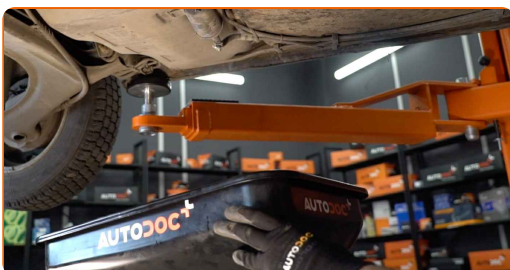
12

Išvalykite kuro magistralių tvirtinimus. Naudokite universalų valymo skystį.



13

Patraukite talpą skysčiams iš po kuro filtro.

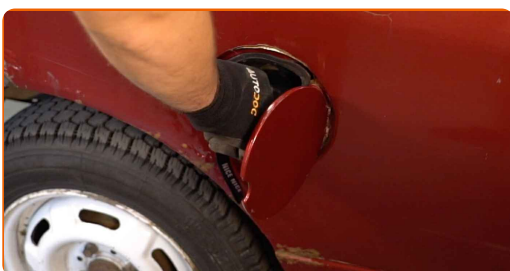


14

Nuleiskite automobilį.

15

Užsukite kuro bako kamštį.



16

Uždarykite kuro bako dangtelį.



Keitimas: kuro filtro – RENAULT Megane III Van / Hatchback (BZ_). Patarimas:

- Prieš pradėdami važiuoti, kelis kartus įjunkite ir išjunkite uždegimą. Tai būtina tam, kad kuro siurblys pripildytų sistemą kuru.

17

Kelioms minutėms paleiskite variklį. Tai būtina, kad galima būtų įsitikinti komponento veikimo korektiškumu.

18

Užgesinkite variklį.

Keitimas: kuro filtro – RENAULT Megane III Van / Hatchback (BZ_). AUTODOC rekomenduoja:

- Kad apsaugotumėte aplinką nuo taršos, būtinai išmeskite panaudotus filtrus specialiuose surinkimo punktuose.

GERAI PADIRBĖTA! 

ŽIŪRĖTI DAUGIAU PAMOKŲ

AUTODOC – KOKYBIŠKOS IR PRIEINAMOS AUTODALYS INTERNETU

MOBILIOJI PROGRAMĖLĖ AUTODOC: NAUJINGA IR PATOGU

AUTODOC+

GET IT ON
Google Play

Download on the
App Store

Download

PLATUS AUTODALIŲ PASIRINKIMAS JŪSŲ AUTOMOBILIUI

KURO FILTRO: PLATUS ASORTIMENTAS

i PASTABA APIE ATSAKOMYBĘ:

Dokumentuose pateikiami tik patarimai ir rekomendacijos, kurios gali būti jums naudingos atliekant remonto ir keitimo darbus. Įmonė „AUTODOC“ nėra atsakinga už remonto proceso metu patirtus nuostolius, traumas ir žalą turtui dėl neteisingo pateiktos informacijos naudojimo ir interpretavimo.

„AUTODOC“ nėra atsakingi už bet kokias galimas klaidas ir netikslumus šioje instrukcijoje. Pateikiama medžiaga yra skirta informaciniams tikslams ir negali pakeisti specialistų konsultacijos.

„AUTODOC“ nėra atsakingi už netinkamą ir traumas galintį sukelti remontinės įrangos, įrankių ir transporto priemonių dalių naudojimą. „AUTODOC“ primygtinai rekomenduoja būti atsargiems ir laikytis saugumo taisyklių atliekant bet kokius remonto ar keitimo darbus. Atsiminkite: žemos kokybės transporto priemonių dalių naudojimas negarantuoja reikiamo saugumo lygio kelyje.

© Copyright 2022 – visas turinys, ypač tekstai, nuotraukos ir grafika, yra apsaugoti autorių teisių. Visos teisės, įskaitant kopijavimą, redagavimą ir vertimą, priklauso „AUTODOC GmbH“.