



Kaip pakeisti **RENAULT**
Megane II Coupé-
Cabriolet (EM) salono
filtro - keitimo instrukcija

PANAŠI VAIZDO PAMOKA



Šiame vaizdo įrašė rodoma panašios autodalies keitimo procedūra kitoje transporto priemonėje.

Svarbu!

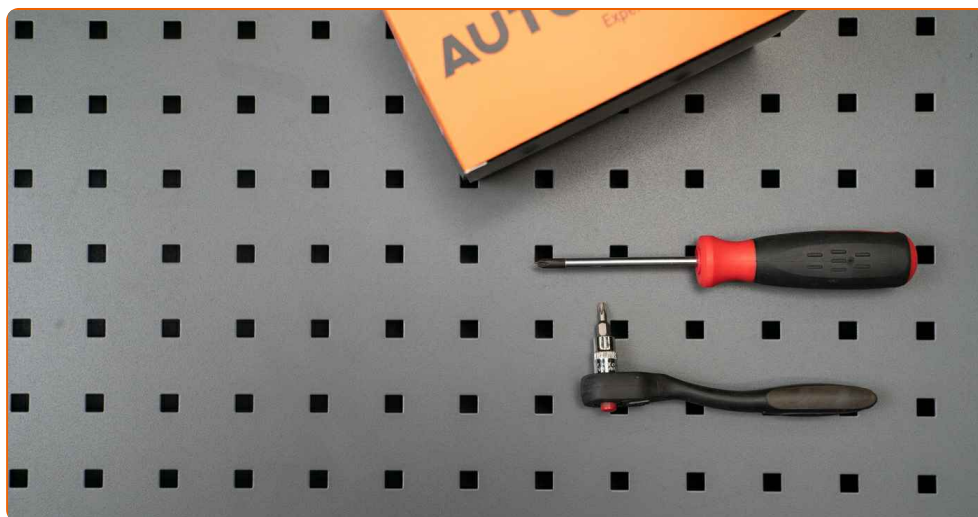
Ši keitimo veiksmų seka gali būti naudojama:

RENAULT Megane II Coupé-Cabriolet (EM) 1.6, RENAULT Megane II Coupé-Cabriolet (EM) 2.0, RENAULT Megane II Coupé-Cabriolet (EM) 1.9 dCi, RENAULT Megane II Coupé-Cabriolet (EM) 2.0 16V Turbo, RENAULT Megane II Coupé-Cabriolet (EM) 2.0 dCi, RENAULT Megane II Coupé-Cabriolet (EM) 1.5 dCi, RENAULT Megane II Coupé-Cabriolet (EM) 1.6 16V

Veiksmų seka gali šiek tiek skirtis, priklausomai nuo automobilio konstrukcijos ypatumų.

Ši pamoka gali būti naudojama atliekant panašios autodalies keitimą automobilyje:
RENAULT Megane II Sedanas (LM) 1.4

KEITIMAS: SALONO FILTRO – RENAULT MEGANE II
COUPÉ-CABRIOLET (EM). ĮRANKIAI, KURIŲ GALI
PRIREIKTI:



- Torx antgalis T20

- Kryžminis atsuktuvus

Įsigyti įrankius

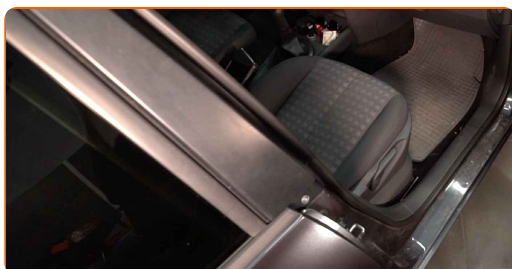
Keitimas: salono filtro – RENAULT Megane II Coupé-Cabriolet (EM). AUTODOC rekomenduoja:

- Salono filtrą keiskite ne rečiau kaip 1 kartą per pusę metų, pavasario ir rudens sezonų pradžioje.
- Laikykitės autodalies eksploataavimo terminų, rekomendacijų ir reikalavimų, kuriuos pateikia gamintojas.
- Jeigu į saloną patenkančio oro srautas staiga sumažėjo, filtrą pakeiskite anksčiau, negu numatyta techninės priežiūros plane.
- Visus darbus atlikite su užgesintu varikliu.

KEITIMAS: SALONO FILTRO – RENAULT MEGANE II COUPÉ-CABRIOLET (EM). LAIKYKITĖS TOKIOS VEIKSMŲ SEKOS:

1

Pilnai atstumkite sėdynę iki galo.



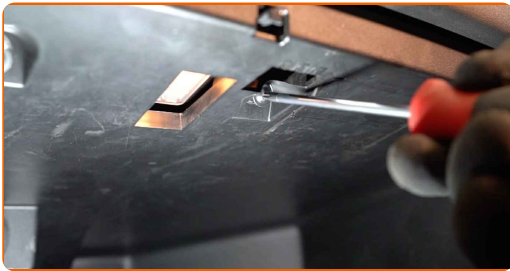
2

Pakelkite, atsargiai išlaisvinkite nuo tvirtinimo detalių ir nuimkite keleivio pusėje esančią šoninę apdailos detalę.



3

Išsukite daiktadėžės tvirtinimo varžtus. Naudokite Torx T20.



4

Nuimkite centrinės panelės šoninį dangtį.



Keitimas: salono filtro – RENAULT Megane II Coupé-Cabriolet (EM).
Profesionalai rekomenduoja:

- Būkite atsargūs! Nepažeiskite oro pagalvių valdymo sistemos.

5

Išimkite daiktadėžę.

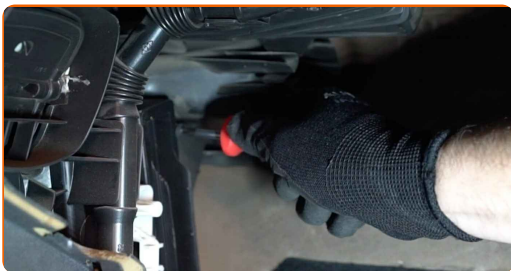


Keitimas: salono filtro – RENAULT Megane II Coupé-Cabriolet (EM). Patarimas
iš AUTODOC:

- Būkite atsargūs! Nepažeiskite daiktadėžės tvirtinimų.

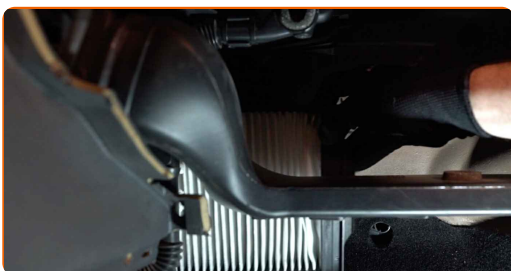
6

Atsukite salono filtro tvirtinimus. Naudokite kryžminį atsuktuvą.



7

Išimkite salono filtrą.

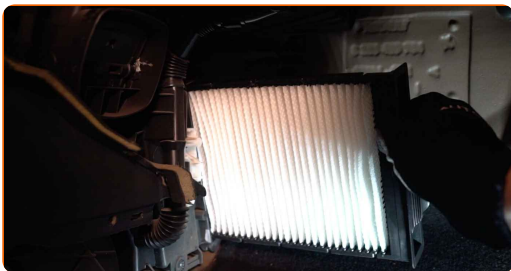


Keitimas: salono filtro – RENAULT Megane II Coupé-Cabriolet (EM). Patarimas iš AUTODOC ekspertų:

- Nebandykite išvalyti ir pakartotinai naudoti filtro - tai paveiks į saloną patenkančio oro valymo kokybę.

8

Įdėkite salono filtrą į montavimo vietą.

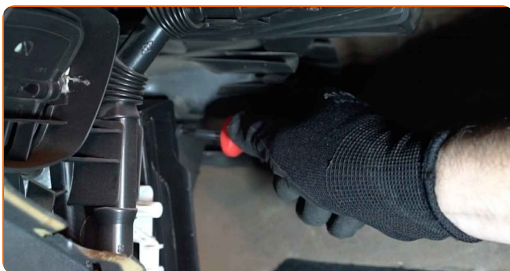


Keitimas: salono filtro – RENAULT Megane II Coupé-Cabriolet (EM).
Patarimas:

- Atkreipkite dėmesį į oro srauto krypties žymėjimą ant filtro.
- Keitimas: salono filtro – RENAULT Megane II Coupé-Cabriolet (EM). Įsitikinkite, kad teisingai įdėjote filtravimo elementą. Neleiskite įvykti poslinkiui.
- Naudokite tik kokybiškus filtrus.

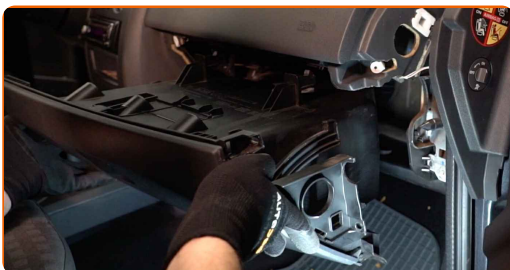
9

Prisukite salono filtro tvirtinimus. Naudokite kryžminį atsuktuvą.



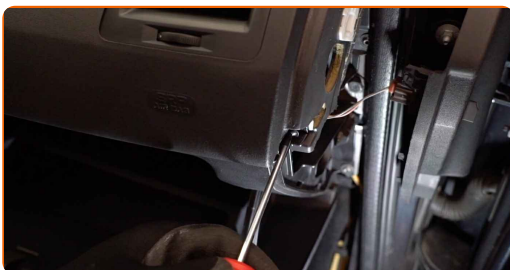
10

Sumontuokite daiktadėžę.



11

Įsukite daiktadėžės tvirtinimo varžtus. Naudokite Torx T20.



- 12 Sumontuokite centrinės panelės šoninį dangtį. Turi pasigirsti spragtelėjimas, kuris nurodo, kad detalė tinkamai įsitvirtino savo vietoje.



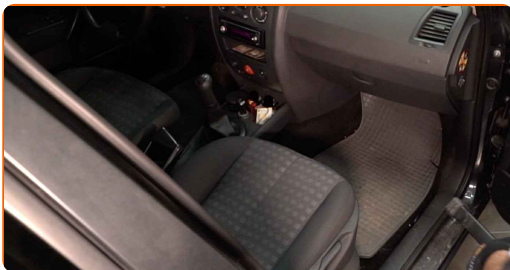
- 13 Įdėkite šoninį apdailos elementą. Įstatykite detalę naudodami kreipiančiuosius ir užfiksuokite tvirtinimo detales.



AUTODOC rekomenduoja:

- Keitimas: salono filtro – RENAULT Megane II Coupé-Cabriolet (EM). Montavimo metu nenaudokite pernelyg daug jėgos. Tai gali pažeisti tvirtinimus.

- 14 Gražinkite keleivio kėdę į buvusią padėtį.



- 15 Įjunkite degimą.

16 Įjunkite oro kondicionavimo sistemą. Tai būtina, kad galima būtų įsitikinti komponento veikimo korektiškumu.



17 Išjunkite degimą.

GERAI PADIRBĖTA! 👍

ŽIŪRĖTI DAUGIAU PAMOKŲ

AUTODOC – KOKYBIŠKOS IR PRIEINAMOS AUTODALYS INTERNETU

MOBILIOJI PROGRAMĖLĖ AUTODOC: NAUJINGA IR PATOGU

AUTODOC+

GET IT ON
Google Play

Download on the
App Store

Download

PLATUS AUTODALIŲ PASIRINKIMAS JŪSŲ AUTOMOBILIUI

SALONO FILTRO: PLATUS ASORTIMENTAS

i PASTABA APIE ATSAKOMYBĘ:

Dokumentuose pateikiami tik patarimai ir rekomendacijos, kurios gali būti jums naudingos atliekant remonto ir keitimo darbus. Įmonė „AUTODOC“ nėra atsakinga už remonto proceso metu patirtus nuostolius, traumas ir žalą turtui dėl neteisingo pateiktos informacijos naudojimo ir interpretavimo.

„AUTODOC“ nėra atsakingi už bet kokias galimas klaidas ir netikslumus šioje instrukcijoje. Pateikiama medžiaga yra skirta informaciniams tikslams ir negali pakeisti specialistų konsultacijos.

„AUTODOC“ nėra atsakingi už netinkamą ir traumas galintį sukelti remontinės įrangos, įrankių ir transporto priemonių dalių naudojimą. „AUTODOC“ primygtinai rekomenduoja būti atsargiems ir laikytis saugumo taisyklių atliekant bet kokius remonto ar keitimo darbus. Atsiminkite: žemos kokybės transporto priemonių dalių naudojimas negarantuoja reikiamo saugumo lygio kelyje.

© Copyright 2021 – visas turinys, ypač tekstai, nuotraukos ir grafika, yra apsaugoti autorių teisių. Visos teisės, įskaitant kopijavimą, redagavimą ir vertimą, priklauso „AUTODOC GmbH“.