



Kaip pakeisti **RENAULT**
Logan / Stepway II
Sedanas (L8_) salono
filtro - keitimo instrukcija

PANAŠI VAIZDO PAMOKA



Šiame vaizdo įrašė rodoma panašios autodalies keitimo procedūra kitoje transporto priemonėje.

Svarbu!

Ši keitimo veiksmų seka gali būti naudojama:

RENAULT Logan / Stepway II Sedanas (L8_) 1.6

Veiksmų seka gali šiek tiek skirtis, priklausomai nuo automobilio konstrukcijos ypatumų.

Ši pamoka gali būti naudojama atliekant panašios autodalies keitimą automobilyje:
NISSAN MICRA III (K12) 1.4 16V

KEITIMAS: SALONO FILTRO – RENAULT LOGAN /
STEPWAY II SEDANAS (L8_). REIKIAMI ĮRANKIAI:



- Kryžminis atsuktuvas
- Plastikinė svirtis demontavimui

[Įsigyti įrankius](#)

Keitimas: salono filtro – RENAULT Logan / Stepway II Sedanas (L8_).
AUTODOC rekomenduoja:

- Visus darbus atlikite su užgesintu varikliu.
- Salono filtrą keiskite ne rečiau kaip 1 kartą per pusę metų, pavasario ir rudens sezonų pradžioje.
- Laikykitės autodalies eksploataavimo terminų, rekomendacijų ir reikalavimų, kuriuos pateikia gamintojas.
- Jeigu į saloną patenkančio oro srautas staiga sumažėjo, filtrą pakeiskite anksčiau, negu numatyta techninės priežiūros plane.
- Įspėjimas! Užgesinkite variklį prieš pradėdami bet kokius darbus su - RENAULT Logan / Stepway II Sedanas (L8_).

KEITIMĄ ATLIKITE TOKIA TVARKA:

1

Atidarykite automobilio duris.

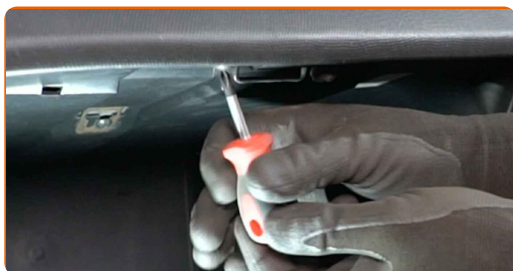


2

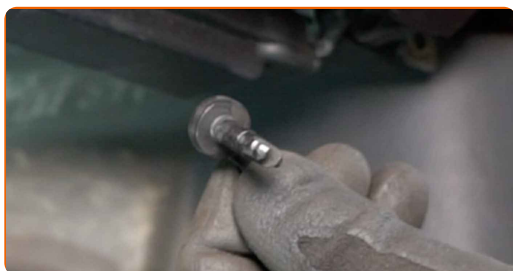
Atidarykite daiktadėžę.



3 Atsukite daiktadėžės montavimo varžtus. Naudokite kryžminį atsuktuvą.



4 Nuimkite daiktadėžės dangtelio laikiklius.



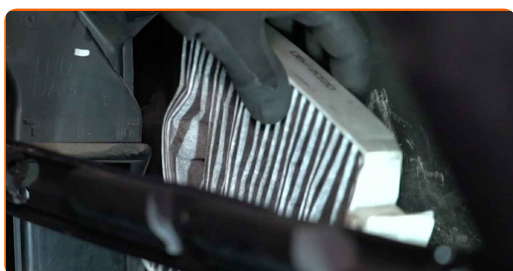
5 Nuimkite daiktadėžės dangtelį.



6 Išimkite vidinę daiktadėžės dalį. Naudokite ardymui plastikinius įrankius.



7 Išimkite salono filtrą.

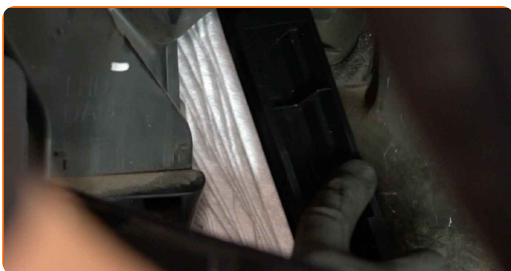


Keitimas: salono filtro – RENAULT Logan / Stepway II Sedanas (L8_).
Patarimas:

- Nebandykite išvalyti ir pakartotinai naudoti filtro - tai paveiks į saloną patenkančio oro valymo kokybę.

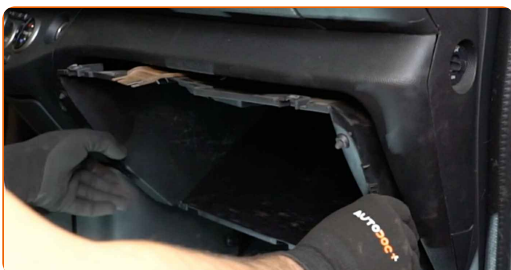
8

Sumontuokite naują salono filtrą.



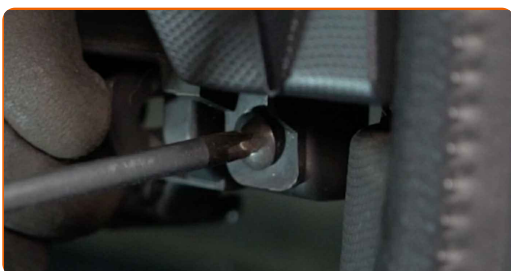
9

Sumontuokite vidinę daiktadėžės dalį.



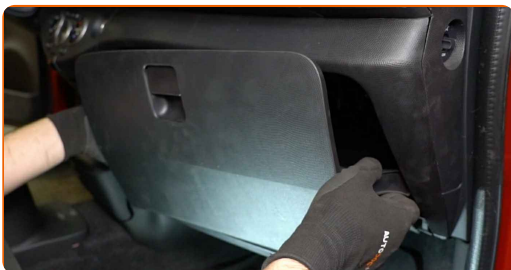
10

Prisukite daiktadėžės montavimo varžtus. Naudokite kryžminį atsuktuvą.

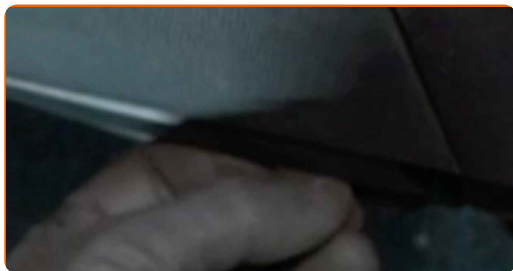


11

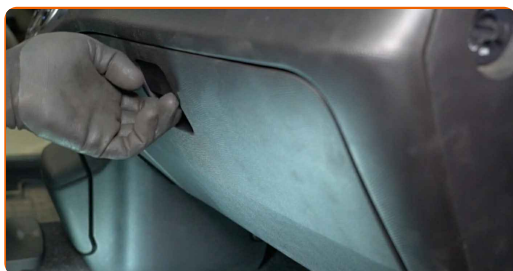
Sumontuokite daiktadėžės dangtelį.



12 Sumontuokite daiktadėžės dangtelio laikiklius.



13 Uždarykite daiktadėžę.



14 Uždarykite automobilio duris.



15 Įjunkite degimą.

16 Įjunkite oro kondicionavimo sistemą.

Keitimas: salono filtro – RENAULT Logan / Stepway II Sedanas (L8_).
Patarimas iš AUTODOC ekspertų:

- Tai būtina, kad galima būtų įsitikinti komponento veikimo korektiškumu.

17

Išjunkite degimą.

GERAI PADIRBĖTA! 

ŽIŪRĖTI DAUGIAU PAMOKŲ

AUTODOC – KOKYBIŠKOS IR PRIEINAMOS AUTODALYS INTERNETU

MOBILIOJI PROGRAMĖLĖ AUTODOC: NAUJINGA IR PATOGU



+ AUTODOC

GET IT ON
Google Play

Download on the
App Store

Download

PLATUS AUTODALIŲ PASIRINKIMAS JŪSŲ AUTOMOBILIUI

SALONO FILTRO: PLATUS ASORTIMENTAS

i PASTABA APIE ATSAKOMYBĘ:

Dokumentuose pateikiami tik patarimai ir rekomendacijos, kurios gali būti jums naudingos atliekant remonto ir keitimo darbus. Įmonė „AUTODOC“ nėra atsakinga už remonto proceso metu patirtus nuostolius, traumas ir žalą turtui dėl neteisingo pateiktos informacijos naudojimo ir interpretavimo.

„AUTODOC“ nėra atsakingi už bet kokias galimas klaidas ir netikslumus šioje instrukcijoje. Pateikiama medžiaga yra skirta informaciniams tikslams ir negali pakeisti specialistų konsultacijos.

„AUTODOC“ nėra atsakingi už netinkamą ir traumas galintį sukelti remontinės įrangos, įrankių ir transporto priemonių dalių naudojimą. „AUTODOC“ primygtinai rekomenduoja būti atsargiems ir laikytis saugumo taisyklių atliekant bet kokius remonto ar keitimo darbus. Atsiminkite: žemos kokybės transporto priemonių dalių naudojimas negarantuoja reikiamo saugumo lygio kelyje.

© Copyright 2023 – visas turinys, ypač tekstai, nuotraukos ir grafika, yra apsaugoti autorių teisių. Visos teisės, įskaitant kopijavimą, redagavimą ir vertimą, priklauso „AUTODOC SE“.