



Kaip pakeisti **RENAULT
Kangoo II Express (FW)**
stabilizatoriaus traukės:
priekis - keitimo
instrukcija

PANAŠI VAIZDO PAMOKA



Šiame vaizdo įrašė rodoma panašios autodaliės keitimo procedūra kitoje transporto priemonėje.

Svarbu!

Ši keitimo veiksmų seka gali būti naudojama:

RENAULT Kangoo II Express (FW) Z.E., RENAULT Kangoo II Express (FW) 1.5 dCi 75, RENAULT Kangoo II Express (FW) 1.5 dCi 110, RENAULT Kangoo II Express (FW) 1.6, RENAULT Kangoo II Express (FW) 1.6 16V, RENAULT Kangoo II Express (FW) 1.5 dCi, RENAULT Kangoo II Express (FW) 1.5 dCi 85, RENAULT Kangoo II Express (FW) 1.5 dCi 90, RENAULT Kangoo II Express (FW) 1.6 16V LPG, RENAULT Kangoo II Express (FW) 1.2 TCe 115, RENAULT Kangoo II Express (FW) 1.5 dCi 90 (FW18), RENAULT Kangoo II Express (FW) 1.5 dCi 80 (FW15), RENAULT Kangoo II Express (FW) 1.6 16V FLEX (FW01), RENAULT Kangoo II Express (FW) 1.5 dCi 95 (FW16), RENAULT Kangoo II Express (FW) 1.5 dCi 115 (FW17)

Veiksmų seka gali šiek tiek skirtis, priklausomai nuo automobilio konstrukcijos ypatumų.

Ši pamoka gali būti naudojama atliekant panašios autodaliės keitimą automobilyje:
 RENAULT Megane II Sedanas (LM) 1.4

KEITIMAS: STABILIZATORIAUS TRAUKĖS – RENAULT KANGOO II EXPRESS (FW). REIKALINGI ĮRANKIAI:



- Vielinis šepetys
- WD-40 purškalas
- Varinis tepalas
- Kombinuotas veržliaraktis Nr. 15
- Kombinuotas veržliaraktis Nr. 17
- Torcinė galvutė nr. 14
- HEX antgalis Nr. H6
- Smūginė ratų galvutė Nr. 19
- Reketinis raktas
- Dinamometrinis raktas
- Rato atrama

Įsigyti įrankius

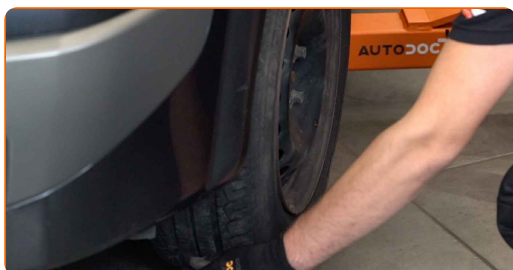
AUTODOC rekomenduoja:

- Stabilizatoriaus traukes automobilyje RENAULT Kangoo II Express (FW) keiskite poromis.
- Veiksmų seka keičiant abiejų pusių stabilizatoriaus traukes yra identiška.
- Visus darbus atlikite su užgesintu varikliu.

KEITIMAS: STABILIZATORIAUS TRAUKĖS – RENAULT KANGOO II EXPRESS (FW). ATLIKITE TOKIUS ŽINGSNIUS:

1

Įdėkite pleištus po ratais.



2

Atlaisvinkite rato tvirtinimo varžtus. Naudokite specialią galvutę ratų varžtams Nr. 19



3

Pakelkite priekinę automobilio dalį ir užtvirtinkite atramomis.

4

Atsukite rato tvirtinimo varžtus.



AUTODOC rekomenduoja:

- Svarbu! Laikykite ratą, kai atsukinėjate tvirtinimo varžtus automobilyje RENAULT Kangoo II Express (FW).

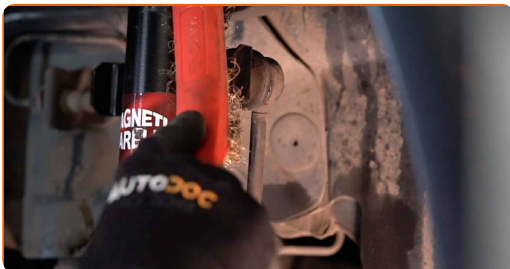
5

Nuimkite ratą.

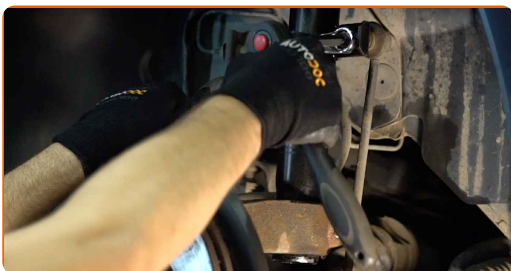


6

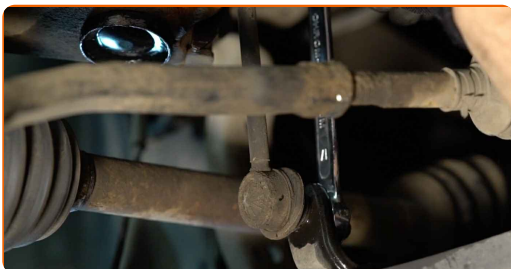
Išvalykite stabilizatoriaus traukės tvirtinimus. Naudokite vielinį šepetį. Naudokite purškalą WD-40.



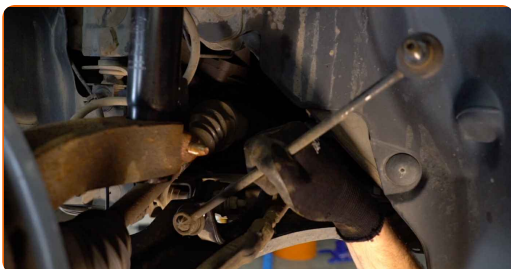
- 7 Atsukite stabilizatoriaus traukės tvirtinimą prie amortizatoriaus statramsčio. Naudokite HEX Nr. H6. Naudokite kombinuotą veržliaraktį Nr. 17. Naudokite terkšlinį raktą.



- 8 Atsukite stabilizatoriaus traukės tvirtinimą prie skersinio stabilizatoriaus. Naudokite HEX Nr. H6. Naudokite kombinuotą veržliaraktį Nr. 17. Naudokite terkšlinį raktą.



- 9 Išimkite stabilizatoriaus traukę.



Keitimas: stabilizatoriaus traukės – RENAULT Kangoo II Express (FW).

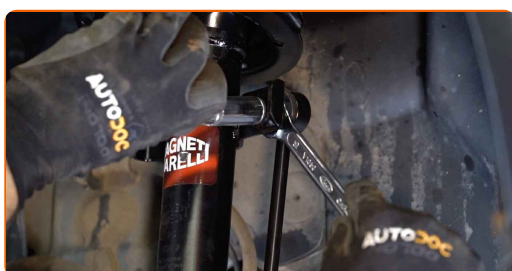
Patarimas:

- Apžiūrėkite stabilizatoriaus įvoves. Jeigu reikia, jas pakeiskite.

10 Sumontuokite naują traukę, priveržkite tvirtinimus.



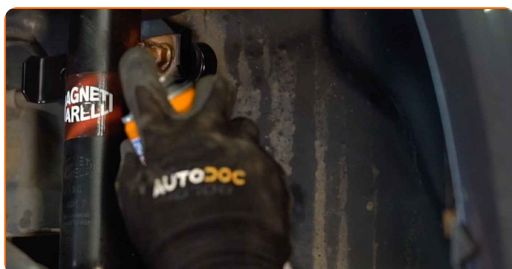
11 Priveržkite stabilizatoriaus traukės tvirtinimą prie amortizatoriaus statramsčio. Naudokite torcinę galvutę Nr. 14. Naudokite kombinuotą veržliaraktį Nr. 15. Naudokite dinamometrinių raktą. Priveržimo jėga 44 Nm.



12 Priveržkite stabilizatoriaus traukės tvirtinimą prie skersinio stabilizatoriaus. Naudokite torcinę galvutę Nr. 14. Naudokite kombinuotą veržliaraktį Nr. 15. Naudokite dinamometrinių raktą. Priveržimo jėga 44 Nm.



13 Apdorokite visas stabilizatoriaus traukės jungtis. Naudokite varinį tepalą.



- 14 Išvalykite ratlankio montavimo vietą. Naudokite vielinį šepetį. Apdorokite susiliečiantį paviršių. Naudokite varinį tepalą.



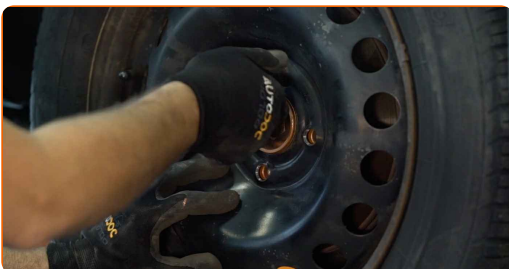
- 15 Uždėkite ratą.



Keitimas: stabilizatoriaus traukės – RENAULT Kangoo II Express (FW).
AUTODOC ekspertai rekomenduoja:

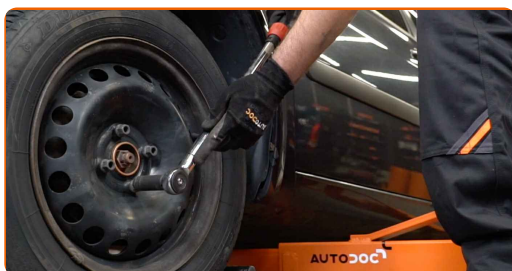
- Norėdami išvengti sužalojimų rizikos, priverždami tvirtinimo varžtus laikykite ratą.

- 16 Priveržkite rato tvirtinimo varžtus. Naudokite specialią galvutę ratų varžtams Nr. 19



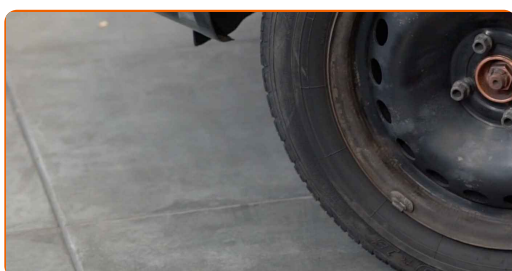
17

Nuleiskite automobilį ir, kryžmine tvarka, priveržkite ratų tvirtinimo varžtus. Naudokite specialią galvutę ratų varžtams Nr. 19 Naudokite dinamometrinį raktą. Priveržimo jėga 110 Nm.



18

Išimkite kėlimo įrenginius ir pleištus po ratais.



GERAI PADIRBĖTA! 👍

ŽIŪRĖTI DAUGIAU PAMOKŲ

AUTODOC – KOKYBIŠKOS IR PRIEINAMOS AUTODALYS INTERNETU

MOBILIOJI PROGRAMĖLĖ AUTODOC: NAUJINGA IR PATOGU

AUTODOC+

GET IT ON
Google Play

Download on the
App Store

Download

PLATUS AUTODALIŲ PASIRINKIMAS JŪSŲ AUTOMOBILIUI

STABILIZATORIAUS TRAUKĖS: PLATUS ASORTIMENTAS

i PASTABA APIE ATSAKOMYBĘ:

Dokumentuose pateikiami tik patarimai ir rekomendacijos, kurios gali būti jums naudingos atliekant remonto ir keitimo darbus. Įmonė „AUTODOC“ nėra atsakinga už remonto proceso metu patirtus nuostolius, traumas ir žalą turtui dėl neteisingo pateiktos informacijos naudojimo ir interpretavimo.

„AUTODOC“ nėra atsakingi už bet kokias galimas klaidas ir netikslumus šioje instrukcijoje. Pateikiama medžiaga yra skirta informaciniams tikslams ir negali pakeisti specialistų konsultacijos.

„AUTODOC“ nėra atsakingi už netinkamą ir traumas galintį sukelti remontinės įrangos, įrankių ir transporto priemonių dalių naudojimą. „AUTODOC“ primygtinai rekomenduoja būti atsargiems ir laikytis saugumo taisyklių atliekant bet kokius remonto ar keitimo darbus. Atsiminkite: žemos kokybės transporto priemonių dalių naudojimas negarantuoja reikiamo saugumo lygio kelyje.

© Copyright 2022 – visas turinys, ypač tekstai, nuotraukos ir grafika, yra apsaugoti autorių teisių. Visos teisės, įskaitant kopijavimą, redagavimą ir vertimą, priklauso „AUTODOC GmbH“.