



Kaip pakeisti **RENAULT**  
**Grand Scénic II (JM)**  
bagažinės amortizatorių -  
keitimo instrukcija

## PANAŠI VAIZDO PAMOKA



Šiame vaizdo įrašė rodoma panašios autodalies keitimo procedūra kitoje transporto priemonėje.

### **i Svarbu!**

Ši keitimo veiksmų seka gali būti naudojama:

RENAULT Grand Scénic II (JM) 1.6, RENAULT Grand Scénic II (JM) 2.0, RENAULT Grand Scénic II (JM) 1.5 dCi, RENAULT Grand Scénic II (JM) 1.9 dCi, RENAULT Grand Scénic II (JM) 2.0 dCi

Veiksmų seka gali šiek tiek skirtis, priklausomai nuo automobilio konstrukcijos ypatumų.

Ši pamoka gali būti naudojama atliekant panašios autodalies keitimą automobilyje:  
RENAULT Scénic II (JM) 1.9 dCi

KEITIMAS: BAGAŽINĖS AMORTIZATORIŲ – RENAULT  
GRAND SCÉNIC II (JM). REIKIAMŲ ĮRANKIŲ SĄRAŠAS:



- Kryžminis atsuktuvus
- Plokščias Atsuktuvus
- Hidraulinis keltuvas

**Įsigyti įrankius**

Keitimas: багаžinės amortizatorių – RENAULT Grand Scénic II (JM).  
AUTODOC rekomenduoja:

- Dešinę ir kairę багаžinės dangčio dujines spyruokles reikia pakeisti vienu metu.
- Pakeitimo procedūra yra identiška tiek dešinei, tiek kairei багаžinės dangčio dujinei spyruoklei.
- Visus darbus atlikite su užgesintu varikliu.

**KEITIMAS: BAGAŽINĖS AMORTIZATORIŲ – RENAULT GRAND SCÉNIC II (JM). REKOMENDUOJAMA VEIKSMŲ SEKA:**

1

Atidarykite багаžinės dangtį.

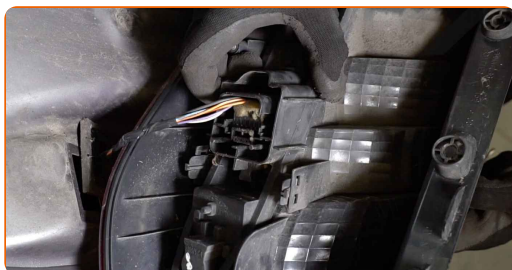
2

Atsukite galinio žibintų bloko tvirtinimą. Naudokite kryžminį atsuktuvą.



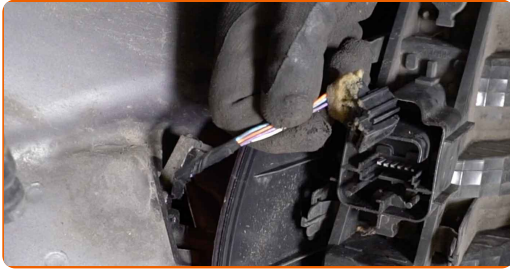
3

Išimkite galinį žibintų bloką.



4

Atjunkite galinio žibinto lempučių jungtį. Naudokite plokščią atsuktuvą.



5

Palaikykite bagažinės dangtį. Naudokite hidraulinį pakelėją.



6

Atpalaiduokite žiedą, jungiantį dujinę spyruoklę prie automobilio kėbulo. Naudokite plokščią atsuktuvą.



7

Atpalaiduokite žiedą, jungiantį dujinę spyruoklę prie bagažinės dangčio. Naudokite plokščią atsuktuvą.

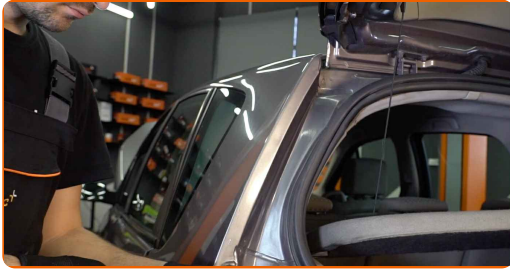


Keitimas: bagažinės amortizatorių – RENAULT Grand Scénic II (JM).  
Profesionalai rekomenduoja:

- Kad išvengtumėte sužalojimų, būtina laikyti bagažinės dangtį kol išmontuojate dujines spyruokles.

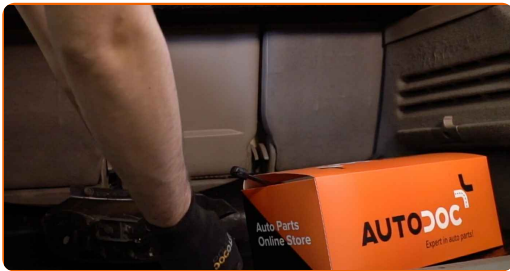
8

Nuimkite bagažinės dangčio dujinę spyruoklę.



9

Įdėkite naują bagažinės dangčio dujinę spyruoklę.



Keitimas: bagažinės amortizatorių – RENAULT Grand Scénic II (JM).  
AUTODOC ekspertai rekomenduoja:

- Kad išvengtumėte sužalojimų, būtinai laikykite bagažinės dangtį kol montuojate dujines spyruokles.

10

Užfiksuokite žiedą, jungiantį dujinę spyruoklę prie bagažinės dangčio.



11

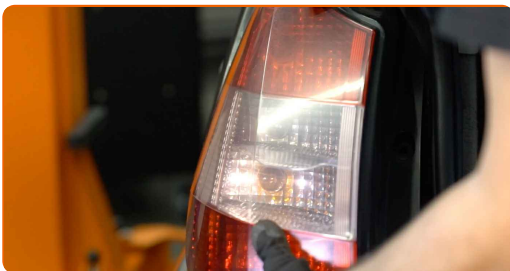
Užfiksuokite žiedą, jungiantį dujinę spyruoklę prie automobilio korpuso. Naudokite plokščią atsuktuvą.



12 Prijunkite galinio žibinto lempučių jungtis.



13 Sumontuokite galinį žibintų bloką.



14 Prisukite galinio žibintų bloko tvirtinimą. Naudokite kryžminį atsuktuvą.



15 Patraukite hidraulinį keltuvą.



**AUTODOC rekomenduoja:**

- Keitimas: bagažinės amortizatorių – RENAULT Grand Scénic II (JM). Palengva nuleiskite hidraulinį keltuvą, be trūkčiojimų, kad išvengtumėte komponentų ir mechanizmų pažeidimų.

16

Patikrinkite bagažinės dangčio dujinių spyruoklių darbinę būklę sumontavus žibintus.



17

Uždarykite bagažinės dangtį.

**GERAI PADIRBĖTA!** 

**ŽIŪRĖTI DAUGIAU PAMOKŲ**



## AUTODOC – KOKYBIŠKOS IR PRIEINAMOS AUTODALYS INTERNETU

MOBILIOJI PROGRAMĖLĖ AUTODOC: NAUJINGA IR PATOGU

**AUTODOC+**

GET IT ON  
Google Play

Download on the  
App Store

Download

**PLATUS AUTODALIŲ PASIRINKIMAS JŪSŲ AUTOMOBILIUI**

**BAGAŽINĖS AMORTIZATORIŲ: PLATUS ASORTIMENTAS**

### **ⓘ PASTABA APIE ATSAKOMYBĘ:**

Dokumentuose pateikiami tik patarimai ir rekomendacijos, kurios gali būti jums naudingos atliekant remonto ir keitimo darbus. Įmonė „AUTODOC“ nėra atsakinga už remonto proceso metu patirtus nuostolius, traumas ir žalą turtui dėl neteisingo pateiktos informacijos naudojimo ir interpretavimo.

„AUTODOC“ nėra atsakingi už bet kokias galimas klaidas ir netikslumus šioje instrukcijoje. Pateikiama medžiaga yra skirta informaciniams tikslams ir negali pakeisti specialistų konsultacijos.

„AUTODOC“ nėra atsakingi už netinkamą ir traumas galintį sukelti remontinės įrangos, įrankių ir transporto priemonių dalių naudojimą. „AUTODOC“ primygtinai rekomenduoja būti atsargiems ir laikytis saugumo taisyklių atliekant bet kokius remonto ar keitimo darbus. Atsiminkite: žemos kokybės transporto priemonių dalių naudojimas negarantuoja reikiamo saugumo lygio kelyje.

© Copyright 2021 – visas turinys, ypač tekstai, nuotraukos ir grafika, yra apsaugoti autorių teisių. Visos teisės, įskaitant kopijavimą, redagavimą ir vertimą, priklauso „AUTODOC GmbH“.