



Kaip pakeisti **Nissan**  
**Qashqai J10** priekinių  
durų rankenėlė - keitimo  
instrukcija

## VAIZDO PAMOKA

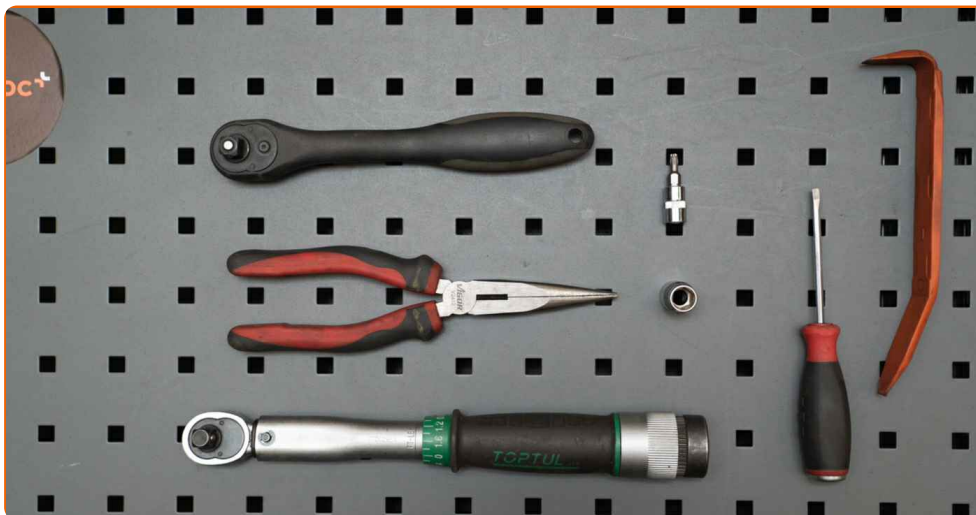
 Svarbu!

Ši keitimo veiksmų seka gali būti naudojama:

NISSAN NP300 Navara Pick-up (D40) 2.5 dCi 4WD (D40TT, D40T, D40M, D40BB), NISSAN NP300 Navara Pick-up (D40) 3.0 dCi 4WD, NISSAN Qashqai / Qashqai+2 I (J10, NJ10) 1.5 dCi, NISSAN Qashqai / Qashqai+2 I (J10, NJ10) 1.6, NISSAN Qashqai / Qashqai+2 I (J10, NJ10) 2.0, NISSAN Qashqai / Qashqai+2 I (J10, NJ10) 2.0 visų ratų pavara, NISSAN Qashqai / Qashqai+2 I (J10, NJ10) 1.6 dCi visų ratų pavara, NISSAN Qashqai / Qashqai+2 I (J10, NJ10) 1.6 dCi, NISSAN Pathfinder III (R51) 2.5 dCi 4WD, NISSAN NP300 Navara Pick-up (D40) 2.5 dCi, NISSAN NP300 Navara Pick-up (D40) 2.5 dCi 4WD, NISSAN Pathfinder III (R51) 4.0 4WD, NISSAN Qashqai / Qashqai+2 I (J10, NJ10) 2.0 dCi, NISSAN Qashqai / Qashqai+2 I (J10, NJ10) 2.0 dCi visų ratų pavara, NISSAN Pathfinder III (R51) 3.0 dCi, (+ 2)

Veiksmų seka gali šiek tiek skirtis, priklausomai nuo automobilio konstrukcijos ypatumų.

**KEITIMAS: DURŲ RANKENĖLĖS – NISSAN QASHQAI  
J10. REIKIAMŲ ĮRANKIŲ:**



- Dinamometrinis raktas
- Torx antgalis T20
- Torcinė galvutė nr. 10
- Reketinis raktas
- Plokščias atsuktuvus
- Apvaliosios replės
- Plastikinė svirtis demontavimui

**ĮSIGYTI ĮRANKIUS**

Keitimas: durų rankenėlės – Nissan Qashqai J10. AUTODOC ekspertai rekomenduoja:

- Keitimo procedūrą yra identiška kairei ir dešinei durų rankenoms.
- Visus darbus atlikite su užgesintu varikliu.

## KEITIMĄ ATLIKITE TOKIA EILĖS TVARKA:

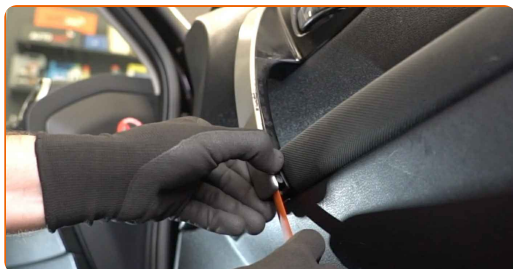
1

Atidarykite automobilio duris.



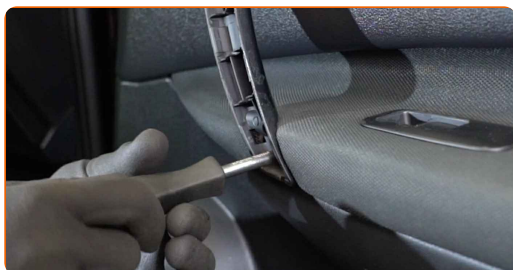
2

Nuimkite durų rankenos dekoratyvinę panelę. Naudokite ardymui plastikinius įrankius.



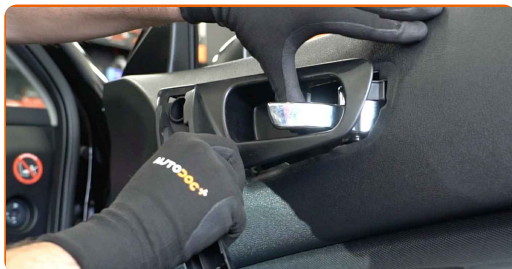
3

Atsukite durų rankenos tvirtinimus. Naudokite torcinę galvutę Nr. 10. Naudokite terkšlinį raktą.



4

Išimkite durų rankeną.

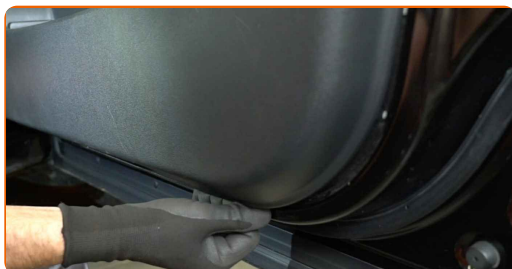


### AUTODOC rekomenduoja:

- Keitimas: durų rankenėlės – Nissan Qashqai J10. Nenaudokite pernelyg daug jėgos demontuodami detalę, nes tai gali ją pažeisti.

5

Atkabinkite durų panelę. Naudokite ardymui plastikinius įrankius.



### Keitimas: durų rankenėlės – Nissan Qashqai J10. Patarimas:

- Nenaudokite papildomos jėgos, norėdami nuimti detalę. Kitu atveju, ji gali būti pažeista.

6

Atjunkite stiklo pakelėjo jungtį nuo langų valdymo jungiklių.



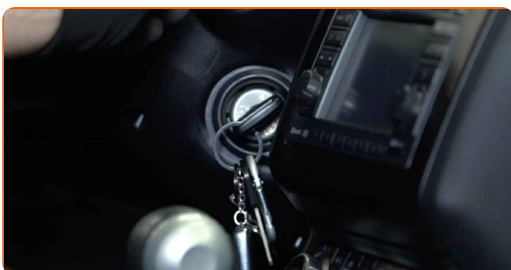
**7** Išimkite langų valdymo jungiklius.



**8** Prijunkite stiklo pakelėjo jungtį prie langų valdymo jungiklių.



**9** Įjunkite degimą.



**10** Nuimkite stiklo pakelėjo tvirtinimų dangtelius.

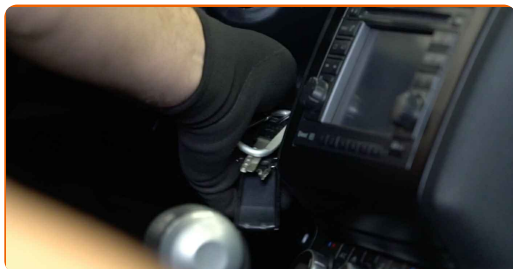
**11** Nuleiskite lango stiklą.



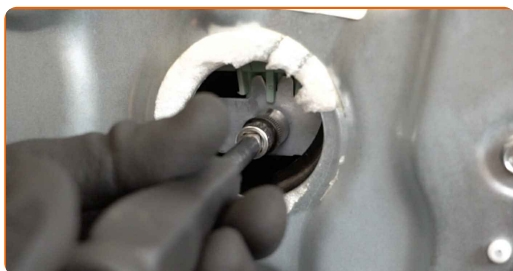
Keitimas: durų rankenėlės – Nissan Qashqai J10. AUTODOC rekomenduoja:

- Leiskite lango stiklą žemyn, kol tvirtinimai taps matomi.

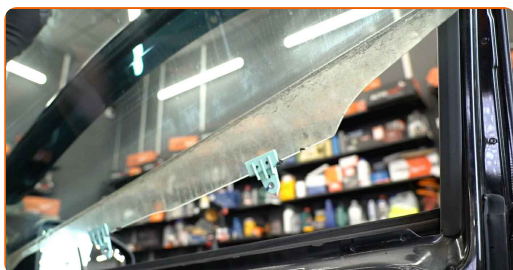
12 Išjunkite degimą.



13 Atsukite lango stiklo tvirtinimus. Naudokite torcinę galvutę Nr. 10. Naudokite terkšlinį raktą.



14 Šiek tiek pakelkite stiklą ir išimkite jį.



Keitimas: durų rankenėlės – Nissan Qashqai J10. Patarimas iš AUTODOC:

- Siekiant išvengti sužeidimų, laikykite stiklą, kai atliekate jo pakėlimą.

15

Atsukite vidinės durų rankenos tvirtinimą. Naudokite torcinę galvutę Nr. 10. Naudokite terkšlinį raktą.



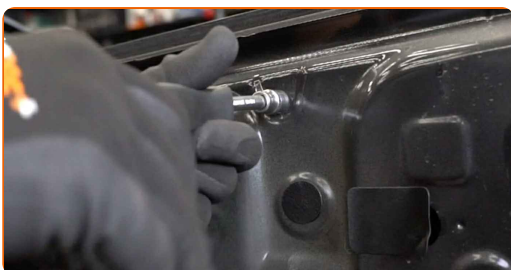
16

Išimkite vidinę durų rankeną.



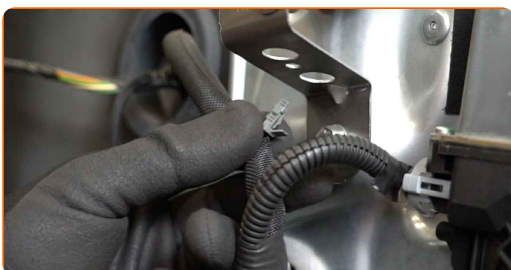
17

Atsukite durų panelės tvirtinimus. Naudokite torcinę galvutę Nr. 10. Naudokite terkšlinį raktą.



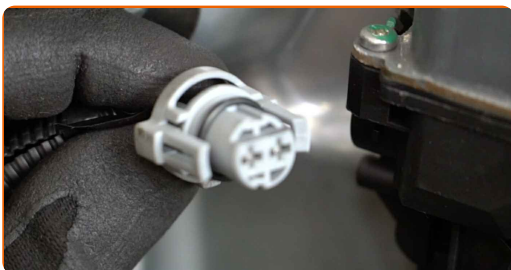
18

Atjunkite stiklo pakelėjo laidus.



19

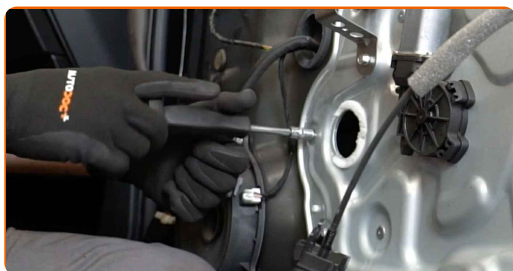
Atjunkite stiklo pakelėjo jungtį. Naudokite apvaliąsias reples.





20

Atsukite durų panelės tvirtinimus. Naudokite torcinę galvutę Nr. 10. Naudokite terkšlinį raktą.



21

Išimkite durų panelę kartu su stiklo reguliatoriaus mechanizmu.

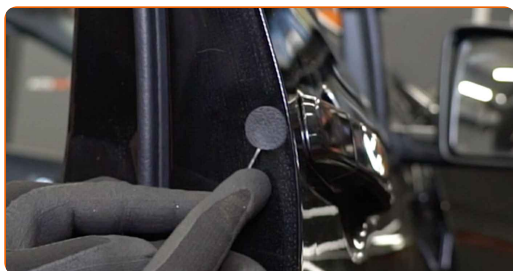


Keitimas: durų rankenėlės – Nissan Qashqai J10. Profesionalai rekomenduoja:

- Nenaudokite papildomos jėgos, norėdami nuimti detalę. Kitu atveju, ji gali būti pažeista.

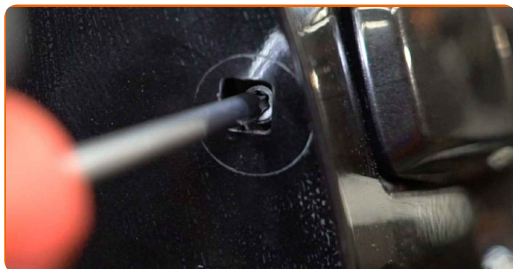
22

Nuimkite išorinės durų rankenos tvirtinimo dangtelį. Naudokite plokščią atsuktuvą.



23

Atsukite išorinės durų rankenos tvirtinimą. Naudokite Torx T 20. Naudokite terkšlinį raktą.



24

Nuimkite išorinę durų rankeną.

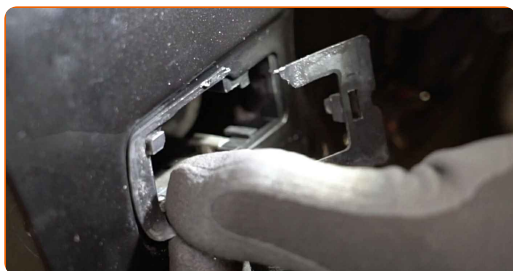


Keitimas: durų rankenėlės – Nissan Qashqai J10. Patarimas iš AUTODOC ekspertų:

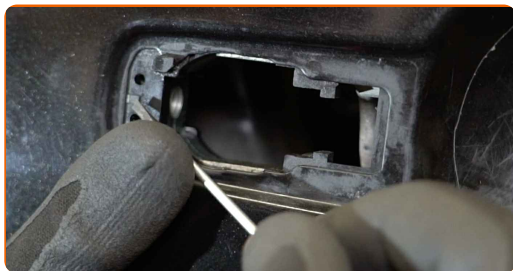
- Nenaudokite papildomos jėgos, norėdami nuimti detalę. Kitu atveju, ji gali būti pažeista.

25

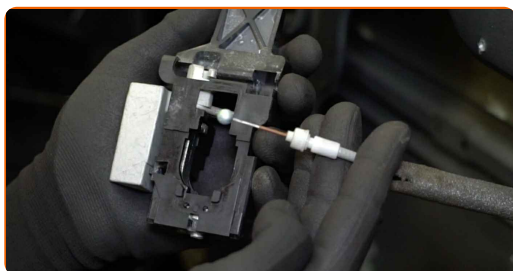
Nuimkite išorinę durų rankenos tarpinę.



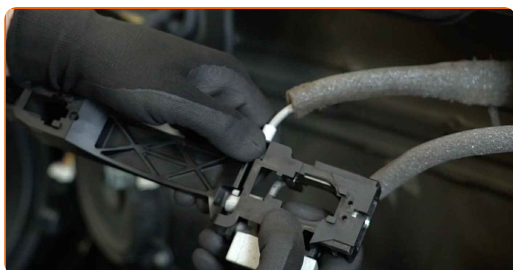
**26** Išimkite išorinės durų rankenos pavarą. Naudokite plokščią atsuktuvą.



**27** Atjunkite išorinės durų rankenos pavaros trosą.



**28** Prijunkite išorinės durų rankenos pavaros trosą.



**29** Sumontuokite išorinės durų rankenos pavarą.



**30** Sumontuokite išorinės durų rankenos tarpines.



31

Sumontuokite naują išorinę durų rankeną.

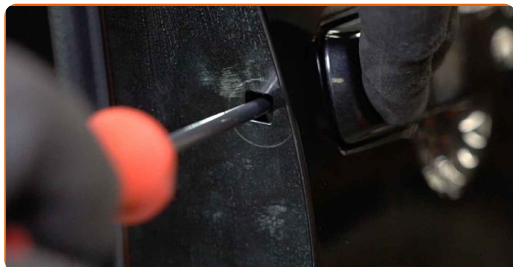


Keitimas: durų rankenėlės – Nissan Qashqai J10. Patarimas:

- Nenaudokite per daug jėgos montavimo metu. Tai gali privesti prie detalės pažeidimo.
- Patikrinkite, ar rankena veikia tinkamai.

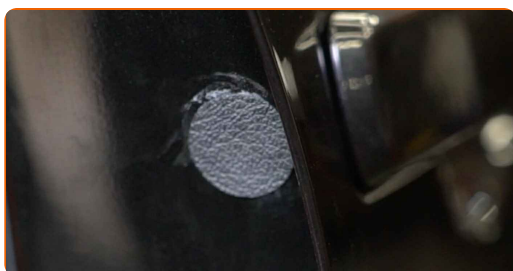
32

Prisukite išorinės durų rankenos tvirtinimą. Naudokite Torx T 20. Naudokite terkšlinį raktą.



33

Uždėkite išorinės durų rankenos tvirtinimo dangtelį.



34

Sumontuokite durų panelę kartu su stiklo reguliatoriaus mechanizmu.



### AUTODOC rekomenduoja:

- Keitimas: durų rankenėlės – Nissan Qashqai J10. Montavimo metu nenaudokite pernelyg daug jėgos. Tai gali pažeisti detalę.

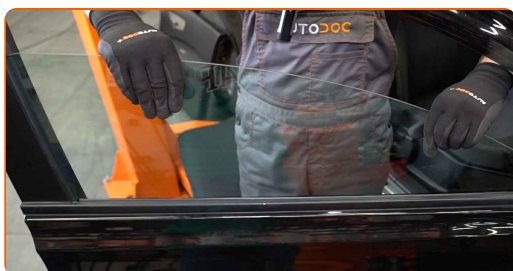
35

Prisukite durų panelės tvirtinimus. Naudokite torcinę galvutę Nr. 10. Naudokite terkšlinį raktą.



36

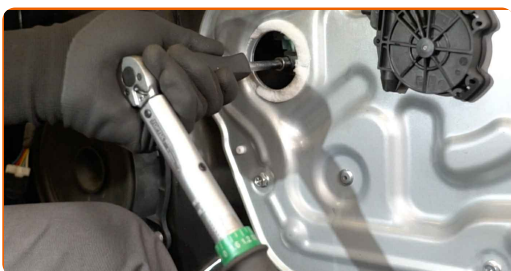
Nuleiskite stiklą ir sumontuokite jį į montavimo vietą stiklo pakelėjo mechanizme.



**Keitimas: durų rankenėlės – Nissan Qashqai J10. Patarimas:**

- Siekiant išvengti sužeidimų, laikykite stiklą, kai jį nuleidžiate.

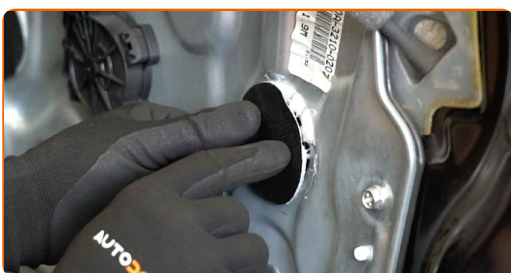
**37** Priveržkite lango stiklo tvirtinimus. Naudokite torcinę galvutę Nr. 10. Naudokite dinamometrinių raktą. Priveržimo jėga 10 Nm.



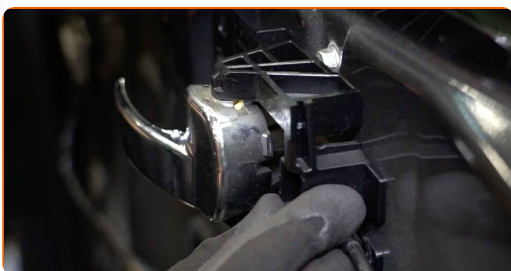
**Keitimas: durų rankenėlės – Nissan Qashqai J10. AUTODOC rekomenduoja:**

- Nenaudokite pernelyg daug jėgos, kai priveržiate tvirtinimus. Pernelyg stiprus priveržimas gali pažeisti stiklą.

**38** Uždėkite stiklo pakelėjo tvirtinimų dangtelius.



**39** Sumontuokite vidinę durų rankeną.



- 40** Prisukite vidinės durų rankenos tvirtinimą. Naudokite torcinę galvutę Nr. 10. Naudokite dinamometrinių raktą. Priveržimo jėga 10 Nm.



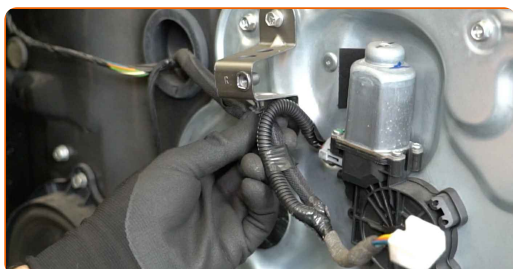
- 41** Priveržkite durų panelės tvirtinimus. Naudokite torcinę galvutę Nr. 10. Naudokite dinamometrinių raktą. Priveržimo jėga 10 Nm.



- 42** Prijunkite stiklo pakelėjo jungtį.



- 43** Prijunkite stiklo pakelėjo laidus.



Keitimas: durų rankenėlės – Nissan Qashqai J10. Patarimas iš AUTODOC:

- Patikrinkite, ar stiklo reguliatorius veikia tinkamai.

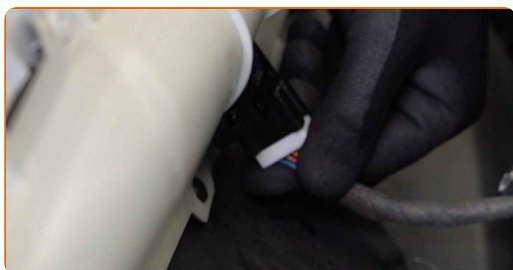
**44** Atjunkite stiklo pakelėjo jungtį nuo langų valdymo jungiklių.



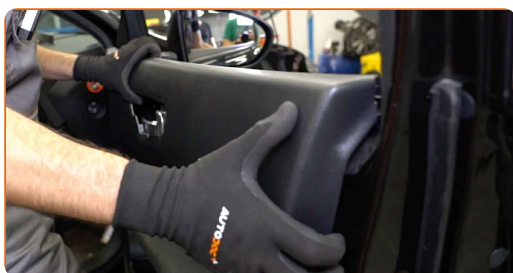
**45** Sumontuokite langų valdymo jungiklius.



**46** Prijunkite stiklo pakelėjo jungtį prie langų valdymo jungiklių.



**47** Sumontuokite durų panelę atgal į vietą. Turi pasigirsti spragtelėjimas, kuris nurodo, kad detalė tinkamai įsitvirtino savo vietoje.



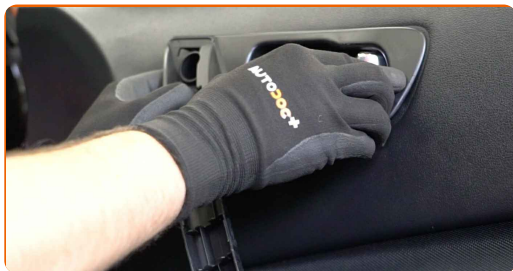
**AUTODOC rekomenduoja:**

- Keitimas: durų rankenėlės – Nissan Qashqai J10. Norėdami išvengti tvirtinimų pažeidimo montavimo metu, nenaudokite pernelyg daug jėgos.



48

Sumontuokite durų rankeną.

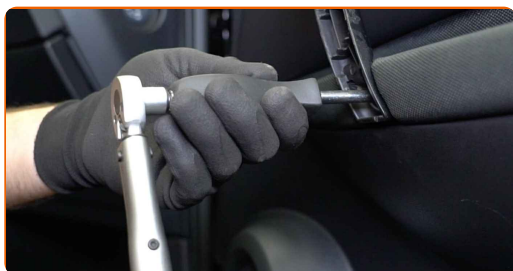


Keitimas: durų rankenėlės – Nissan Qashqai J10. Patarimas:

- Nenaudokite per daug jėgos montavimo metu. Tai gali privesti prie detalės pažeidimo.

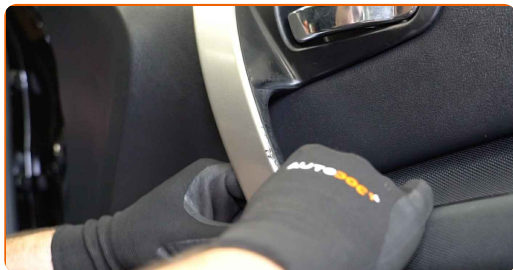
49

Priveržkite durų rankenos tvirtinimą. Naudokite torcinę galvutę Nr. 10. Naudokite dinamometrinį raktą. Priveržimo jėga 10 Nm.



50

Uždėkite durų rankenos dekoratyvinę panelę.



Keitimas: durų rankenėlės – Nissan Qashqai J10. Profesionalai rekomenduoja:

- Nenaudokite per daug jėgos montavimo metu. Tai gali privesti prie detalės pažeidimo.

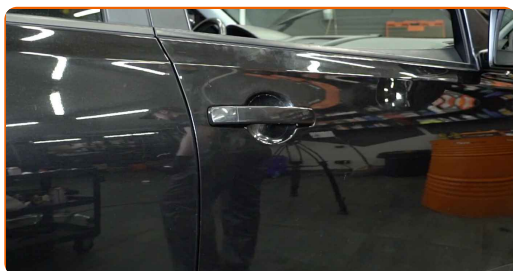
51

Patikrinkite, ar rankena veikia tinkamai.



52

Uždarykite automobilio duris.



**GERAI PADIRBĖTA!** 

**ŽIŪRĖTI DAUGIAU PAMOKŲ**

## AUTODOC – KOKYBIŠKOS IR PRIEINAMOS AUTODALYS INTERNETU

MOBILIOJI PROGRAMĖLĖ AUTODOC: NAUINGA IR PATOGU



**+ AUTODOC**

GET IT ON  
**Google Play**

Download on the  
**App Store**

**Download**

**PLATUS AUTODALIŲ PASIRINKIMAS JŪSŲ AUTOMOBILIUI**

**ĮSIGYKITE NISSAN AUTODALIS**

**DURŲ RANKENĖLĖS: PLATUS ASORTIMENTAS**

**IŠSIRINKITE AUTODALIS NISSAN QASHQAI J10**

**NISSAN DURŲ RANKENĖLĖS: ĮSIGYKITE DABAR**

**NISSAN QASHQAI J10 DURŲ RANKENĖLĖS: ĮSIGYTI  
GEROMIS SĄLYGOMIS**

## **ⓘ PASTABA APIE ATSAKOMYBĘ:**

Dokumentuose pateikiami tik patarimai ir rekomendacijos, kurios gali būti jums naudingos atliekant remonto ir keitimo darbus. Įmonė „AUTODOC“ nėra atsakinga už remonto proceso metu patirtus nuostolius, traumas ir žalą turtui dėl neteisingo pateiktos informacijos naudojimo ir interpretavimo.

„AUTODOC“ nėra atsakingi už bet kokias galimas klaidas ir netikslumus šioje instrukcijoje. Pateikiama medžiaga yra skirta informaciniams tikslams ir negali pakeisti specialistų konsultacijos.

„AUTODOC“ nėra atsakingi už netinkamą ir traumas galintį sukelti remontinės įrangos, įrankių ir transporto priemonių dalių naudojimą. „AUTODOC“ primygtinai rekomenduoja būti atsargiems ir laikytis saugumo taisyklių atliekant bet kokius remonto ar keitimo darbus. Atsiminkite: žemos kokybės transporto priemonių dalių naudojimas negarantuoja reikiamo saugumo lygio kelyje.

© Copyright 2022 – visas turinys, ypač tekstai, nuotraukos ir grafika, yra apsaugoti autoriinių teisių. Visos teisės, įskaitant kopijavimą, redagavimą ir vertimą, priklauso „AUTODOC GmbH“.