



Kaip pakeisti **PEUGEOT**
PARTNER Tepee
stabdžių būgnas -
keitimo instrukcija

PANAŠI VAIZDO PAMOKA



Šiame vaizdo įrašė rodoma panašios autodalių keitimo procedūra kitoje transporto priemonėje.

Svarbu!

Ši keitimo veiksmų seka gali būti naudojama:
PEUGEOT PARTNER Tepee 1.6 HDi 75 (16V)

Veiksmų seka gali šiek tiek skirtis, priklausomai nuo automobilio konstrukcijos ypatumų.

Ši pamoka gali būti naudojama atliekant panašios autodalių keitimą automobilyje:
CITROËN Berlingo / Berlingo First Van (M_) 1.9 D

**KEITIMAS: STABDŽIŲ BŪGNAS – PEUGEOT PARTNER
TEPEE. REIKIAMŲ ĮRANKIŲ SĄRAŠAS:**



- Vielinis šepetys
- WD-40 purškalas
- Keraminis tepalas
- Dinamometrinis raktas
- Torcinė galvutė nr. 12
- Torx antgalis T30
- Smūginė ratų galvutė Nr. 19
- Reketinis raktas
- Kryžminis atsuktuvus
- Smūginis atsuktuvus
- Laužtuvas
- Rato atrama

Įsigyti įrankius

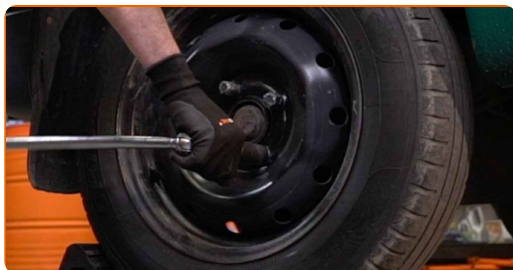
AUTODOC rekomenduoja:

- Automobilyje PEUGEOT PARTNER Tepee stabdžių būgnus keiskite komplektu galinei ašiai. Nepriklausomai nuo komponentų būklės. Tai užtikrins tolygų stabdymą.
- Veiksmų seka keičiant abu stabdžių būgnus vienoje ašyje yra vienoda.
- Keisdami stabdžių būgnus būtinai pakeiskite ir stabdžių trinkeles.
- Keitimas: stabdžių būgnas – PEUGEOT PARTNER Tepee. Atlikite tokius žingsnius:

KEITIMĄ ATLIKITE TOKIA EILĖS TVARKA:

1 Įdėkite pleištus po ratais.

2 Atlaisvinkite rato tvirtinimo varžtus. Naudokite specialią galvutę ratų varžtams Nr. 19



3 Pakelkite automobilį.

Keitimas: stabdžių būgnas – PEUGEOT PARTNER Tepee. Patarimas iš AUTODOC:

- Jeigu naudojate domkratą, įsitikinkite, kad jis pastatytas ant lygaus paviršiaus, be jokių nelygumų.
- Būtinai papildomai užfiksuokite automobilį pakeliamais stovais.

4

Atsukite rato tvirtinimo varžtus.



AUTODOC rekomenduoja:

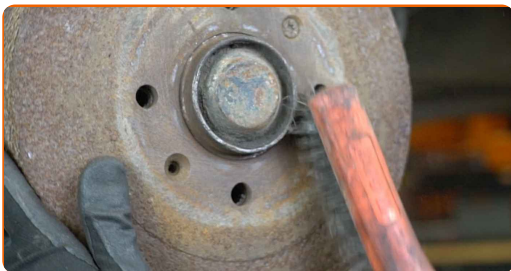
- Įspėjimas! Siekiant išvengti sužeidimų, laikykite ratą, kai atsukinėjate tvirtinimo varžtus automobilyje PEUGEOT PARTNER Tepee.

5

Nuimkite ratą.



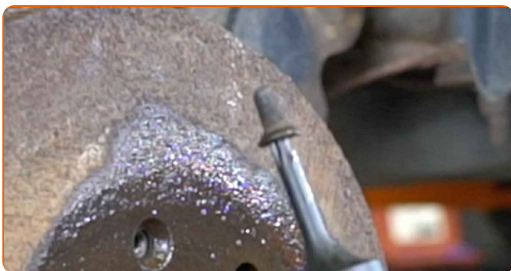
6 Išvalykite stabdžių būgno tvirtinimus. Naudokite vielinį šepetį. Naudokite purškalą WD-40.



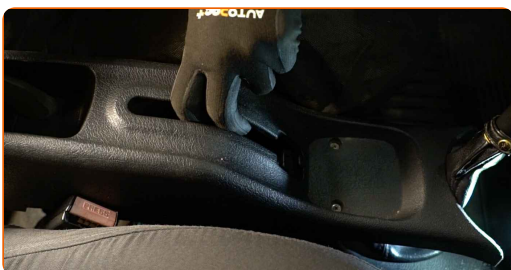
7 Atsukite stabdžių būgno tvirtinimus. Naudokite Torx T 30. Naudokite smūginį atsuktuvą.



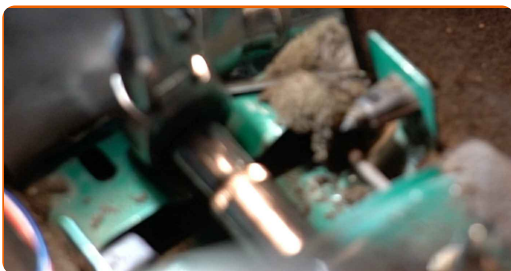
8 Išimkite tvirtinimo varžtus.



9 Atsukite visos centrinės konsolės tvirtinimus ir išimkite ją. Naudokite kryžminį atsuktuvą.



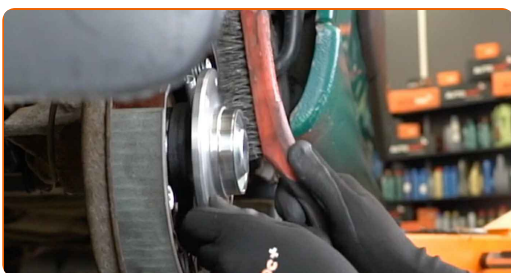
- 10** Atlaisvinkite stovėjimo stabdžio trosu reguliavimo veržlę. Naudokite torcinę galvutę Nr. 12. Naudokite terkšlinį raktą.



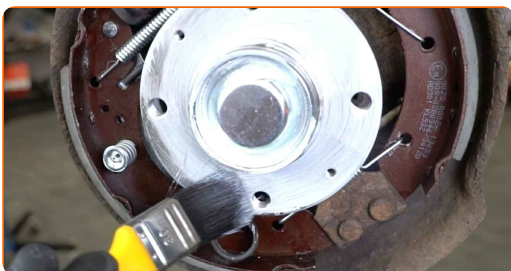
- 11** Nuimkite stabdžių būgną. Naudokite laužtuvą.



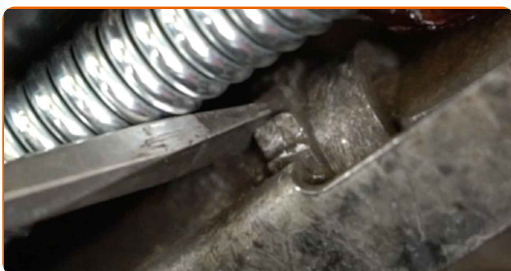
- 12** Išvalykite stebulę. Naudokite vielinį šepetį.



- 13** Apdorokite susiliečiantį paviršių. Naudokite keraminį tepalą.



- 14** Sureguliuokite stabdžių trinkelį reguliatorių. Naudokite laužtuvą.



15 Sumontuokite stabdžių būgną.



16 Priveržkite tvirtinimo varžtus.



17 Priveržkite stabdžių būgno tvirtinimus. Naudokite Torx T 30. Naudokite dinamometrinių raktą. Priveržimo jėga 10 Nm.



18 Apdorokite paviršius, kur ratlankis liečiasi prie stabdžių būgno. Naudokite keraminę tepalą.



19 Uždėkite ratą.

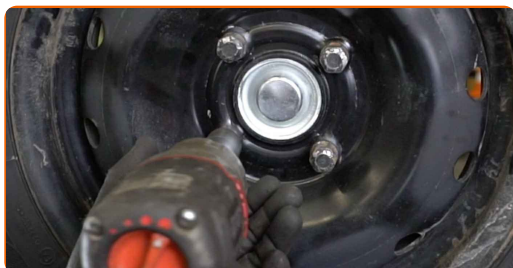


AUTODOC rekomenduoja:

- Įspėjimas! Siekiant išvengti sužeidimų, laikykite ratą, kai prisukinėjate tvirtinimo varžtus automobilyje PEUGEOT PARTNER Tepee.

20

Priveržkite rato tvirtinimo varžtus. Naudokite specialią galvutę ratų varžtams Nr. 19



Keitimas: stabdžių būgnas – PEUGEOT PARTNER Tepee. Patarimas:

- Neužvesdami variklio, kelis kartus įspauskite stabdžio pedalą, kol nepajusite pasipriešinimo.

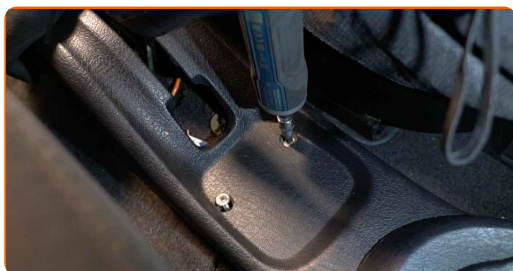
21

Sureguliuokite stovėjimo stabdžio trosų reguliavimo veržlę. Naudokite torcinę galvutę Nr. 12. Naudokite terkšlinį raktą.



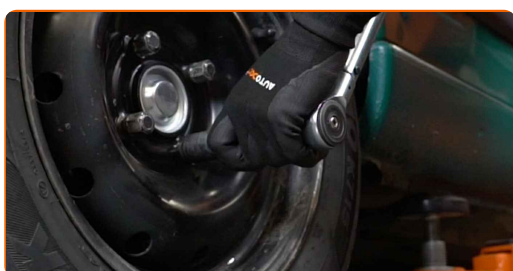
22

Sumontuokite centrinę konsolę ir prisukite jos tvirtinimus. Naudokite kryžminį atsuktuvą.



23

Nuleiskite automobilį ir, kryžmine tvarka, priveržkite ratų tvirtinimo varžtus. Naudokite specialią galvutę ratų varžtams Nr. 19 Naudokite dinamometrinių raktą. Priveržimo jėga 90 Nm.



24

Išimkite kėlimo įrenginius ir pleištus po ratais.



GERAI PADIRBĖTA! 

ŽIŪRĖTI DAUGIAU PAMOKŲ

AUTODOC – KOKYBIŠKOS IR PRIEINAMOS AUTODALYS INTERNETU

MOBILIOJI PROGRAMĖLĖ AUTODOC: NAUDINGA IR PATOGU



AUTODOC

GET IT ON
Google Play

Download on the
App Store

Download

PLATUS AUTODALIŲ PASIRINKIMAS JŪSŲ AUTOMOBILIUI

STABDŽIŲ BŪGNAS: PLATUS ASORTIMENTAS

i PASTABA APIE ATSAKOMYBĘ:

Dokumentuose pateikiami tik patarimai ir rekomendacijos, kurios gali būti jums naudingos atliekant remonto ir keitimo darbus. Įmonė „AUTODOC“ nėra atsakinga už remonto proceso metu patirtus nuostolius, traumas ir žalą turtui dėl neteisingo pateiktos informacijos naudojimo ir interpretavimo.

„AUTODOC“ nėra atsakingi už bet kokias galimas klaidas ir netikslumus šioje instrukcijoje. Pateikiama medžiaga yra skirta informaciniams tikslams ir negali pakeisti specialistų konsultacijos.

„AUTODOC“ nėra atsakingi už netinkamą ir traumas galintį sukelti remontinės įrangos, įrankių ir transporto priemonių dalių naudojimą. „AUTODOC“ primygtinai rekomenduoja būti atsargiems ir laikytis saugumo taisyklių atliekant bet kokius remonto ar keitimo darbus. Atsiminkite: žemos kokybės transporto priemonių dalių naudojimas negarantuoja reikiamo saugumo lygio kelyje.

© Copyright 2023 – visas turinys, ypač tekstai, nuotraukos ir grafika, yra apsaugoti autorių teisių. Visos teisės, įskaitant kopijavimą, redagavimą ir vertimą, priklauso „AUTODOC SE“.