

AUTODOC CLUB

Kaip pakeisti **PEUGEOT
PARTNER**
plokščiadugnis /
važiuklė būgninių
stabdžių kaladėlių: galas -
keitimo instrukcija

PANAŠI VAIZDO PAMOKA



Šiame vaizdo įrašė rodoma panašios autodalių keitimo procedūra kitoje transporto priemonėje.

i Svarbu!

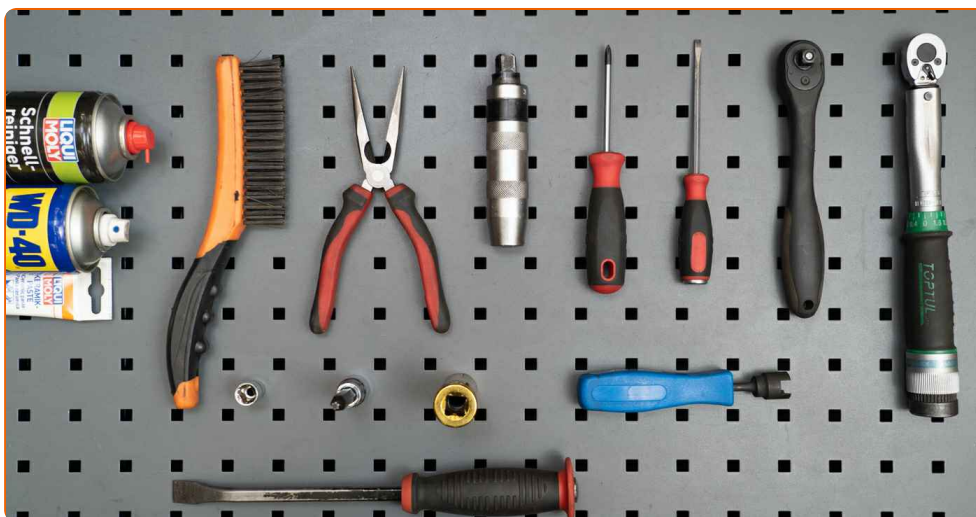
Ši keitimo veiksmų seka gali būti naudojama:

PEUGEOT PARTNER plokščiadugnis / važiuoklė 1.9 D, PEUGEOT PARTNER plokščiadugnis / važiuoklė 2.0 HDi, PEUGEOT PARTNER plokščiadugnis / važiuoklė 1.6, PEUGEOT PARTNER plokščiadugnis / važiuoklė 1.6 HDi 75, PEUGEOT PARTNER plokščiadugnis / važiuoklė 1.8

Veiksmų seka gali šiek tiek skirtis, priklausomai nuo automobilio konstrukcijos ypatumų.

Ši pamoka gali būti naudojama atliekant panašios autodalių keitimą automobilyje:
CITROËN Berlingo / Berlingo First Van (M_) 1.9 D

**KEITIMAS: BŪGNINIŲ STABDŽIŲ KALADĖLIŲ –
PEUGEOT PARTNER PLOKŠČIADUGNIS / VAŽIUOKLĖ.
REIKIAMŲ ĮRANKIŲ SĄRAŠAS:**



- Vielinis šepetys
- WD-40 purškalo
- Stabdžių sistemos valiklis
- Keraminis tepalas
- Dinamometrinis raktas
- Torcinė galvutė nr. 12
- Torx antgalis T30
- Smūginė ratų galvutė Nr. 19
- Reketinis raktas
- Stabdžių spyruoklės suspaudimo įrankis
- Plokščias atsuktuvus
- Kryžminis Atsuktuvus
- Smūginis atsuktuvus
- Prailgintos apvaliosios replės
- Spaustuvai
- Laužtuvas
- Rato atrama

Įsigyti įrankius

Keitimas: būgninių stabdžių kaladėlių – PEUGEOT PARTNER plokščiadugnis / važiuoklė. Patarimas iš AUTODOC ekspertų:

- Pakeiskite stabdžių trinkeles rinkinių kiekvienai ašiai. Tai užtikrins efektyvų stabdymą.
- Keitimo procedūrą yra identiška abejoms stabdžių trinkelėms vienoje ašyje.
- Atkreipkite dėmesį: visi darbai automobilyje - PEUGEOT PARTNER plokščiadugnis / važiuoklė - turi būti atliekami su užgesintu varikliu.

KEITIMĄ ATLIKITE TOKIA EILĖS TVARKA:

1 Įdėkite pleištus po ratais.

2 Atlaisvinkite rato tvirtinimo varžtus. Naudokite specialią galvutę ratų varžtams Nr. 19



3 Pakelkite automobilį.

Keitimas: būgninių stabdžių kaladėlių – PEUGEOT PARTNER plokščiadugnis / važiuoklė. Patarimas:

- Jeigu naudojate domkratą, įsitinkinkite, kad jis pastatytas ant lygaus paviršiaus, be jokių nelygumų.
- Būtinai papildomai užfiksuokite automobilį pakeliamais stovais.

4

Atsukite rato tvirtinimo varžtus.



AUTODOC rekomenduoja:

- Įspėjimas! Siekiant išvengti sužeidimų, laikykite ratą, kai atsukinėjate tvirtinimo varžtus automobilyje PEUGEOT PARTNER plokščiadugnis / važiuoklė

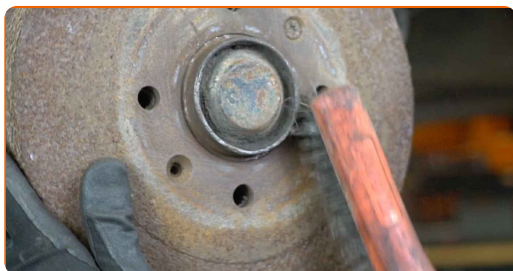
5

Nuimkite ratą.



6

Išvalykite stabdžių būgno tvirtinimus. Naudokite vielinį šepetį. Naudokite purškalą WD-40.



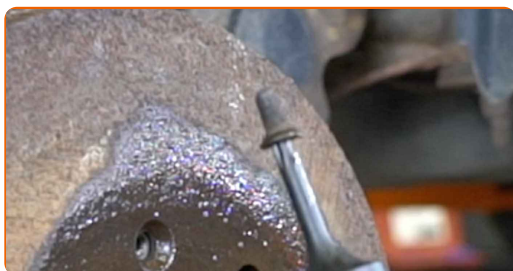
7

Atsukite stabdžių būgno tvirtinimus. Naudokite Torx T 30. Naudokite smūginį atsuktuvą.



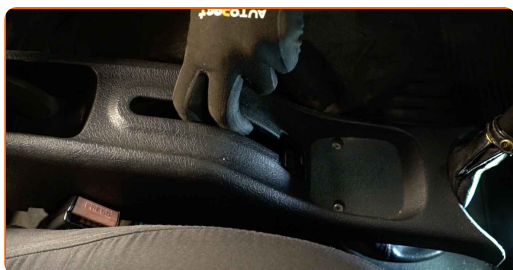
8

Išimkite tvirtinimo varžtus.



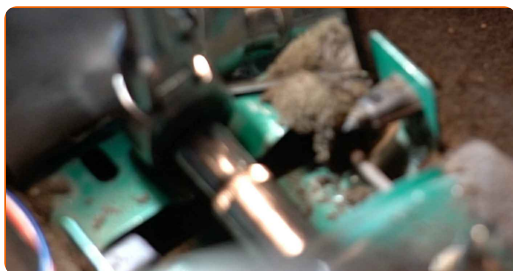
9

Atsukite visos centrinės konsolės tvirtinimus ir išimkite ją. Naudokite kryžminį atsuktuvą.



10

Atlaisvinkite stovėjimo stabdžio trosą reguliavimo varžlę. Naudokite torcinę galvutę Nr. 12. Naudokite terkšlinį raktą.



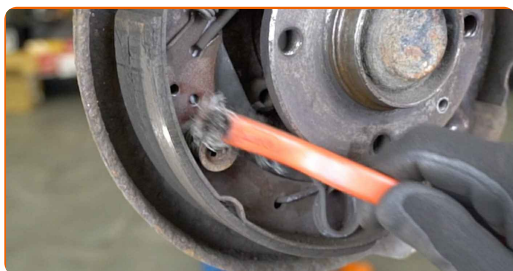
11

Nuimkite stabdžių būgną. Naudokite laužtuvą.



12

Išvalykite stabdžių trinkelį tvirtinimus. Naudokite vielinį šepetį. Naudokite stabdžių sistemos valiklį.

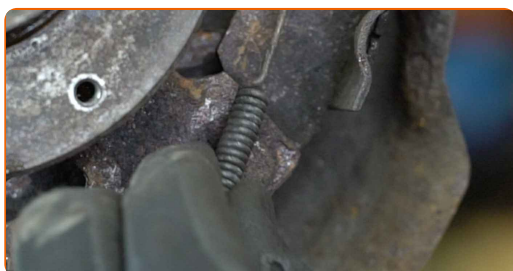


AUTODOC rekomenduoja:

- Keitimas: būgninių stabdžių kaladėlių – PEUGEOT PARTNER plokščiadugnis / važiuoklė. Panaudoję purškalą, palaukite kelias minutes.

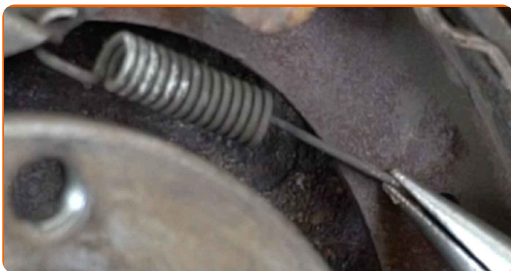
13

Nuimkite apatinę stabdžių trinkelį spyruoklę. Naudokite plokščią atsuktuvą.



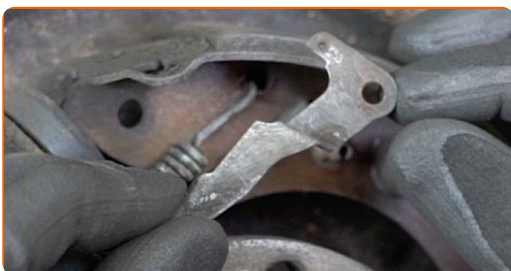
14

Išimkite šoninę fiksavimo spyruoklę. Naudokite prailgintas apvaliąsias reples.



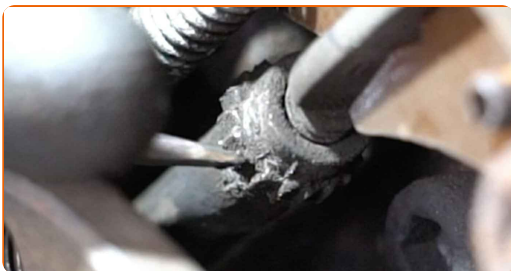
15

Išimkite reguliavimo svirtį.



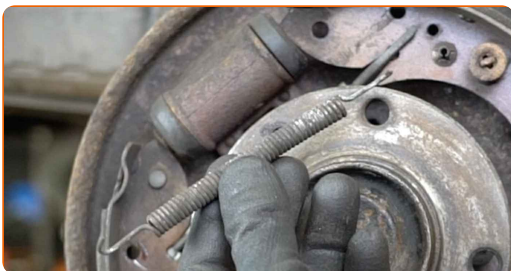
16

Atlaisvinkite stabdžių trinkelį reguliatorių. Naudokite plokščią atsuktuvą.



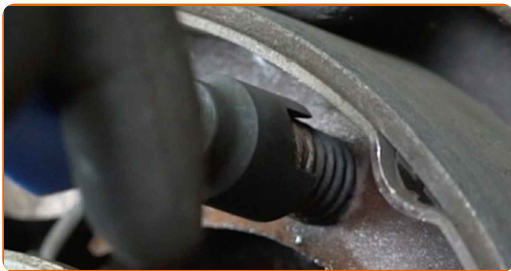
17

Nuimkite viršutinę stabdžių trinkelį spyruoklę. Naudokite plokščią atsuktuvą.



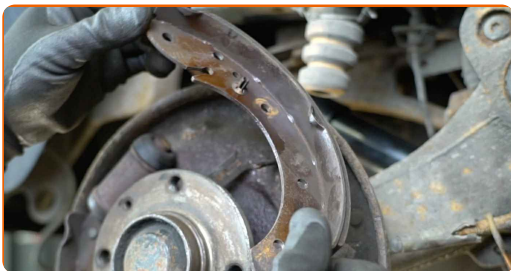
18

Išimkite būgninio stabdžio trinkelį laikiklius. Naudokite stabdžių spyruoklės suspaudimo įrankį.



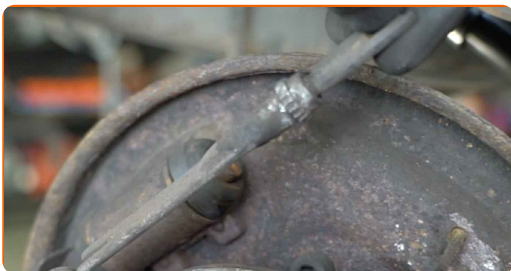
19

Išimkite dešinę stabdžių trinkelę.



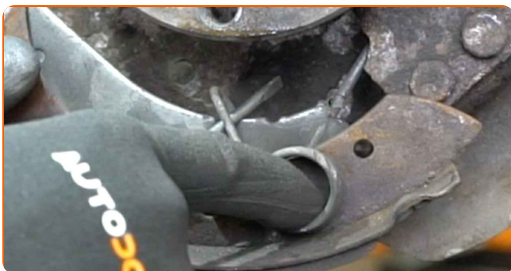
20

Nuimkite stabdžių trinkelių reguliatorių.



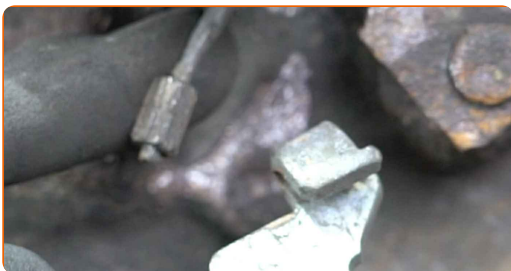
21

Išimkite stovėjimo stabdžio fiksavimo spyruoklę iš kairės stabdžių trinkelės. Naudokite plokščią atsuktuvą.



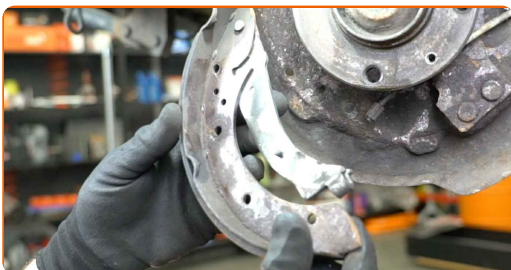
22

Atjunkite stovėjimo stabdžio trosą.



23

Išimkite kairę stabdžių trinkelę.



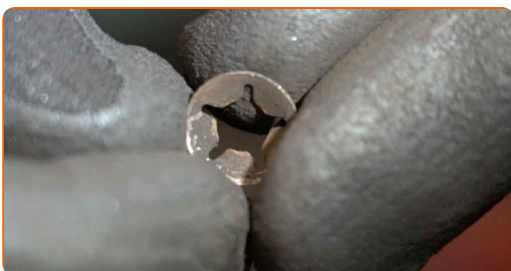
24 Išvalykite stabdžių trinkelės montavimo vietas. Naudokite vielinį šepetį. Naudokite stabdžių sistemos valiklį.



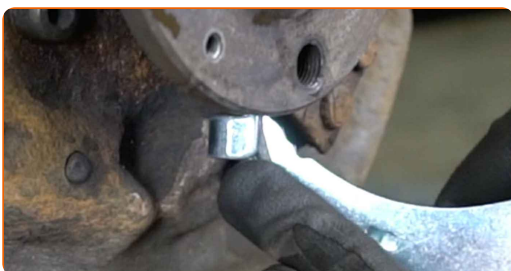
Keitimas: būgninių stabdžių kaladėlių – PEUGEOT PARTNER plokščiadugnis / važiuoklė. Patarimas iš AUTODOC ekspertų:

- Po užpurškimo palaukite kelias minutes.

25 Išimkite reguliatoriaus įvorę iš senos dešinės trinkelės ir sumontuokite ją naujoje. Naudokite spaustus.



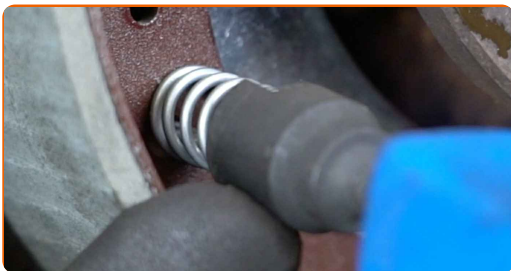
26 Prijunkite stovėjimo stabdžio trosą prie stabdžių kaladėlės svirties.



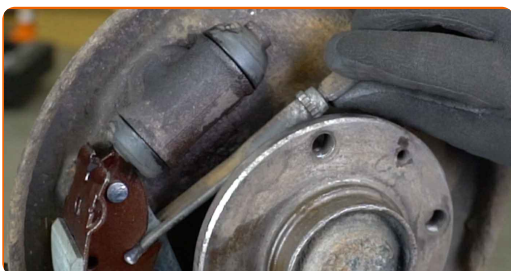
27 Sumontuokite naują kairę stabdžių trinkelę.



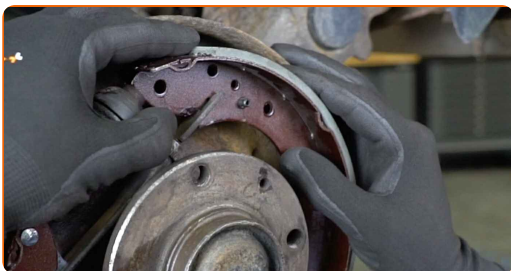
28 Sumontuokite būgninio stabdžio trinkelį laikiklius. Naudokite stabdžių trinkelį spyruoklės suspaudėjas.



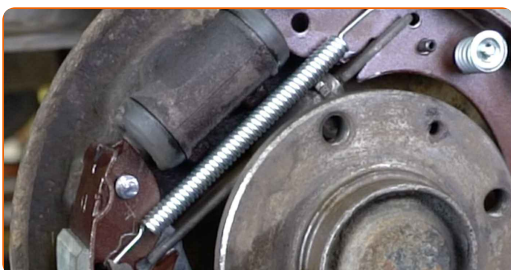
29 Sumontuokite stabdžių trinkelį reguliatorių.



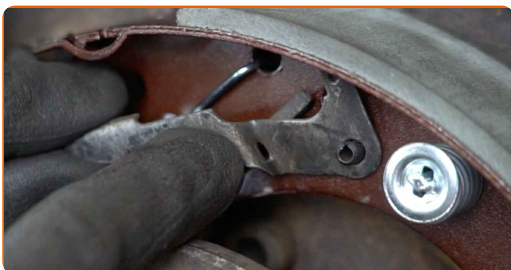
30 Sumontuokite naują dešinę stabdžių trinkelę.



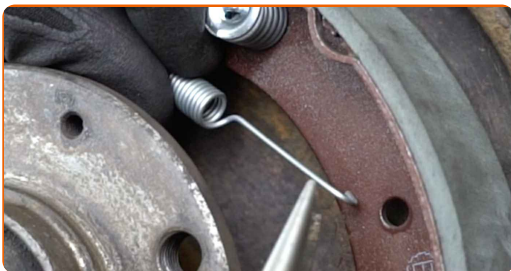
31 Sumontuokite viršutinę spyruoklę. Naudokite laužtuvą.



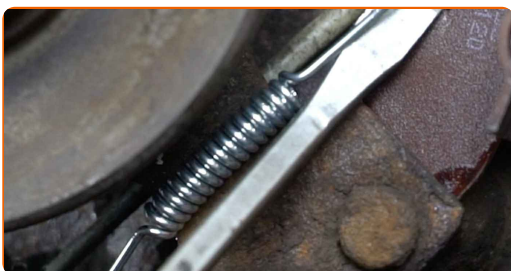
32 Sumontuokite regulatoriaus svirtį.



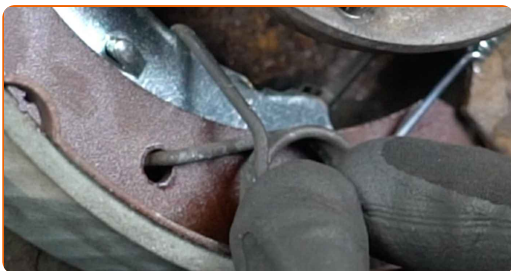
33 Sumontuokite fiksavimo spyruoklę. Naudokite prailgintas apvaliąsias reples.



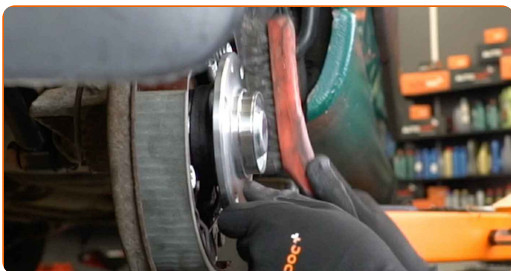
34 Sumontuokite apatinę spyruoklę. Naudokite laužtuvą.



35 Sumontuokite stovėjimo stabdžio fiksavimo spyruoklę ant kairės stabdžių trinkelės.



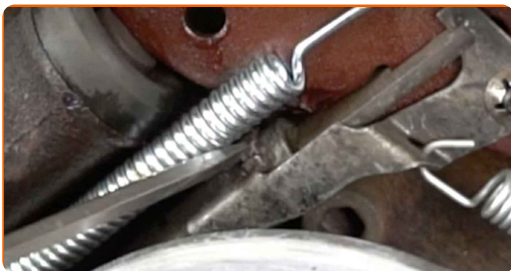
36 Išvalykite stebulę. Naudokite vielinį šepetį.



37 Apdorokite susiliečiantį paviršių. Naudokite keraminį tepalą.



38 Sureguliuokite stabdžių trinkelį reguliatorių. Naudokite laužtuvą.



39 Sumontuokite stabdžių būgną.



40 Priveržkite tvirtinimo varžtus.



41 Priveržkite stabdžių būgno tvirtinimus. Naudokite Torx T 30. Naudokite dinamometrinių raktą. Priveržimo jėga 10 Nm.



42 Apdorokite paviršius, kur ratlankis liečiasi prie stabdžių būgno. Naudokite keraminį tepalą.



43

Uždėkite ratą.



AUTODOC rekomenduoja:

- Įspėjimas! Siekiant išvengti sužeidimų, laikykite ratą, kai prisukinėjate tvirtinimo varžtus automobilyje PEUGEOT PARTNER plokščiadugnis / važiuoklė

44

Priveržkite rato tvirtinimo varžtus. Naudokite specialią galvutę ratų varžtams Nr. 19

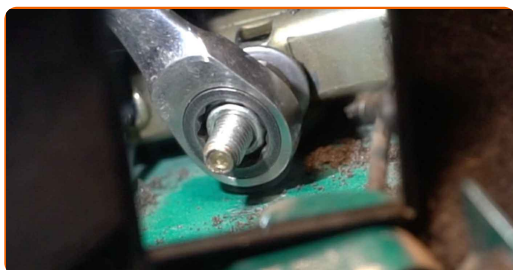


AUTODOC rekomenduoja:

- Neužvesdami variklio, kelis kartus įspauskite stabdžio pedalą, kol nepajusite pasipriešinimo.

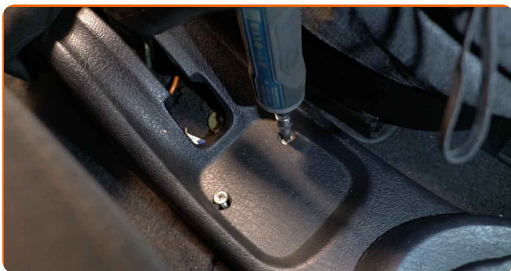
45

Sureguliuokite stovėjimo stabdžio trosą reguliavimo veržlę. Naudokite torcinę galvutę Nr. 12. Naudokite terkšlinį raktą.



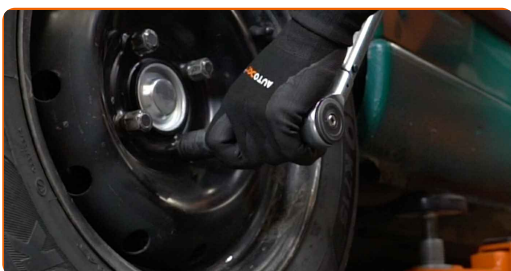
46

Sumontuokite centrinę konsolę ir prisukite jos tvirtinimus. Naudokite kryžminį atsuktuvą.



47

Nuleiskite automobilį ir, kryžmine tvarka, priveržkite ratų tvirtinimo varžtus. Naudokite specialią galvutę ratų varžtams Nr. 19 Naudokite dinamometrinių raktą. Priveržimo jėga 90 Nm.



48

Išimkite kėlimo įrenginius ir pleištus po ratais.



GERAI PADIRBĖTA! 

ŽIŪRĖTI DAUGIAU PAMOKŲ

AUTODOC – KOKYBIŠKOS IR PRIEINAMOS AUTODALYS INTERNETU

MOBILIOJI PROGRAMĖLĖ AUTODOC: NAUDINGA IR PATOGU



+ AUTODOC

GET IT ON
Google Play

Download on the
App Store

Download

PLATUS AUTODALIŲ PASIRINKIMAS JŪSŲ AUTOMOBILIUI

BŪGNINIŲ STABDŽIŲ KALADĖLIŲ: PLATUS ASORTIMENTAS

i PASTABA APIE ATSAKOMYBĘ:

Dokumentuose pateikiami tik patarimai ir rekomendacijos, kurios gali būti jums naudingos atliekant remonto ir keitimo darbus. Įmonė „AUTODOC“ nėra atsakinga už remonto proceso metu patirtus nuostolius, traumas ir žalą turtui dėl neteisingo pateiktos informacijos naudojimo ir interpretavimo.

„AUTODOC“ nėra atsakingi už bet kokias galimas klaidas ir netikslumus šioje instrukcijoje. Pateikiama medžiaga yra skirta informaciniams tikslams ir negali pakeisti specialistų konsultacijos.

„AUTODOC“ nėra atsakingi už netinkamą ir traumas galintį sukelti remontinės įrangos, įrankių ir transporto priemonių dalių naudojimą. „AUTODOC“ primygtinai rekomenduoja būti atsargiems ir laikytis saugumo taisyklių atliekant bet kokius remonto ar keitimo darbus. Atsiminkite: žemos kokybės transporto priemonių dalių naudojimas negarantuoja reikiamo saugumo lygio kelyje.

© Copyright 2023 – visas turinys, ypač tekstai, nuotraukos ir grafika, yra apsaugoti autorių teisių. Visos teisės, įskaitant kopijavimą, redagavimą ir vertimą, priklauso „AUTODOC SE“.