

 **AUTODOC CLUB**

Kaip pakeisti **PEUGEOT**  
**J7 plokščiadugnis /**  
**važiuklė** valytuvų:  
priekis - keitimo  
instrukcija

## PANAŠI VAIZDO PAMOKA



Šiame vaizdo įrašė rodoma panašios autodalies keitimo procedūra kitoje transporto priemonėje.

### Svarbu!

Ši keitimo veiksmų seka gali būti naudojama:

PEUGEOT J7 plokščiadugnis / važiuoklė 2.1 D, PEUGEOT J7 plokščiadugnis / važiuoklė 2.3 D, PEUGEOT J7 plokščiadugnis / važiuoklė 1.9 D, PEUGEOT J7 plokščiadugnis / važiuoklė 1.6, PEUGEOT J7 plokščiadugnis / važiuoklė 1.8

Veiksmų seka gali šiek tiek skirtis, priklausomai nuo automobilio konstrukcijos ypatumų.

Ši pamoka gali būti naudojama atliekant panašios autodalies keitimą automobilyje:  
PEUGEOT 206 Hatchback (2A/C) 1.6

Keitimas: valytuvų – PEUGEOT J7 plokščiadugnis / važiuklė. Profesionalai rekomenduoja:

- Priekinius valytuvų šepetėlius visada keiskite komplektu. Tai užtikrins kokybišką ir tolygų priekinio stiklo valymą.
- Nesumaišykite vietomis vairuotojo ir keleivio vietų valytuvų šepetėlius.
- Abiejų valytuvų šepetėlių keitimo veiksmų tvarka yra vienoda.
- Visus darbus atlikite su užgesintu varikliu.

## KEITIMAS: VALYTUVŲ – PEUGEOT J7 PLOKŠČIADUGNIS / VAŽIUOKLĖ. REKOMENDUOJAMA VEIKSMŲ SEKA:

1

Ijunkite degimą. Nustatykite stiklų valymo sistemą į aptarnavimo režimą.



2

Išjunkite degimą. Aptarnavimo režime, valytuvai užims padėtį viršuje.

3

Paruoškite naujus valytuvus.



4

Pasukite valytuvo šepetėlį 90°.



5

Nuimkite šepetėlį nuo svirties.

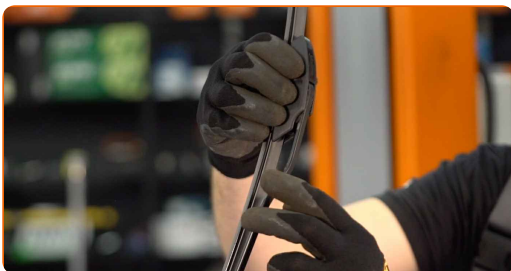


Keitimas: valytuvų – PEUGEOT J7 plokščiadugnis / važiuoklė. Patarimas iš AUTODOC ekspertų:

- Stebėkite, kad keičiant šepetėlį spyruoklinė svirtis neatsitrenktų į stiklą.

6

Uždėkite naują valytuvo šepetėlį ir atsargiai prispauskite svirtį prie stiklo.



Keitimas: valytuvų – PEUGEOT J7 plokščiadugnis / važiuoklė. Patarimas iš AUTODOC:

- Neimkite valytuvo šepetėlio už darbinį guminį paviršių, kad nepažeistumėte grafito sluoksnio.

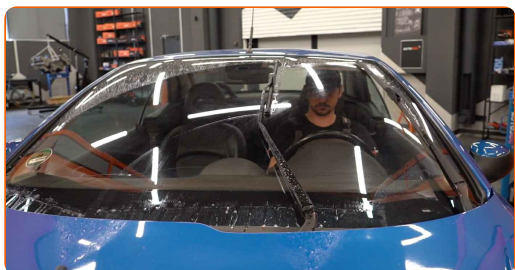
7

Išitinkite, kad valytuvo guma visu savo igiu priglunda prie stiklo.



8

Ijunkite degimą. Išjunkite stiklo valymo sistemos aptarnavimo režimą.



9

Po sumontavimo, patikrinkite valytuvų darbą. Šepetėliai neturi susikirsti vienas su kitu ar strigti ant stiklo sandariklio.

10

Išjunkite degimą.

**GERAI PADIRBĖTA!** 

**ŽIŪRĖTI DAUGIAU PAMOKŲ**

# AUTODOC – KOKYBIŠKOS IR PRIEINAMOS AUTODALYS INTERNETU

MOBILIOJI PROGRAMĖLĖ AUTODOC: NAUDINGA IR PATOGU

**AUTODOC**

GET IT ON Google Play

Download on the App Store

Download

**PLATUS AUTODALIŲ PASIRINKIMAS JŪSŲ AUTOMOBILIUI**

**VALYTUVŲ: PLATUS ASORTIMENTAS**

## **i PASTABA APIE ATSAKOMYBĘ:**

Dokumentuose pateikiami tik patarimai ir rekomendacijos, kurios gali būti jums naudingos atliekant remonto ir keitimo darbus. Įmonė „AUTODOC“ nėra atsakinga už remonto proceso metu patirtus nuostolius, traumas ir žalą turtui dėl neteisingo pateiktos informacijos naudojimo ir interpretavimo.

„AUTODOC“ nėra atsakingi už bet kokias galimas klaidas ir netikslumus šioje instrukcijoje. Pateikiama medžiaga yra skirta informaciniams tikslams ir negali pakeisti specialistų konsultacijos.

„AUTODOC“ nėra atsakingi už netinkamą ir traumas galintį sukelti remontinės įrangos, įrankių ir transporto priemonių dalių naudojimą. „AUTODOC“ primygtinai rekomenduoja būti atsargiems ir laikytis saugumo taisyklių atliekant bet kokius remonto ar keitimo darbus. Atsiminkite: žemos kokybės transporto priemonių dalių naudojimas negarantuoja reikiamo saugumo lygio kelyje.

© Copyright 2023 – visas turinys, ypač tekstai, nuotraukos ir grafika, yra apsaugoti autorių teisių. Visos teisės, įskaitant kopijavimą, redagavimą ir vertimą, priklauso „AUTODOC SE“.