

 **AUTODOC CLUB**

Kaip pakeisti **PEUGEOT**  
**308 I SW (4E, 4H)**  
šarnyro: priekis - keitimo  
instrukcija

## PANAŠI VAIZDO PAMOKA



Šiame vaizdo įrašė rodoma panašios autodalies keitimo procedūra kitoje transporto priemonėje.

### Svarbu!

Ši keitimo veiksmų seka gali būti naudojama:

PEUGEOT 308 I SW (4E, 4H) 1.6 HDi, PEUGEOT 308 I SW (4E, 4H) 1.4 16V, PEUGEOT 308 I SW (4E, 4H) 1.6 16V, PEUGEOT 308 I SW (4E, 4H) 2.0 HDi, PEUGEOT 308 I SW (4E, 4H) 2.0 Bioflex, PEUGEOT 308 I SW (4E, 4H) 1.6 Bioflex

Veiksmų seka gali šiek tiek skirtis, priklausomai nuo automobilio konstrukcijos ypatumų.

Ši pamoka gali būti naudojama atliekant panašios autodalies keitimą automobilyje:  
PEUGEOT 307 SW (3H) 2.0 HDi 135

**KEITIMAS: ŠARNYRO – PEUGEOT 308 I SW (4E, 4H).  
REIKALINGI ĮRANKIAI:**



- Vielinis šepetys
- WD-40 purškalas
- Stabdžių sistemos valiklis
- Varinis tepalas
- Dinamometrinis raktas
- Kombinuotas veržliaraktis Nr. 18
- Torcinė galvutė nr. 18
- Torcinė galvutė nr. 21
- Torcinė galvutė nr. 36
- Torcinė galvutė nr. 41
- Smūginė ratų galvutė Nr. 17
- Reketinis raktas
- Sriegiklio laikiklis
- Plaktukas
- Plokščias kaltas
- Kaltas kaiščių išmušimui
- Laužtuvas
- Šarnyrų nuėmėjas.
- Hidraulinis keltuvas
- Rato atrama

**Įsigyti įrankius**

Keitimas: Šarnyro – PEUGEOT 308 I SW (4E, 4H). AUTODOC ekspertai rekomenduoja:

- Keitimo procedūrą yra identiška kairei ir dešinei atramos/vairo traukei.
- Visus darbus atlikite su užgesintu varikliu.

## KEITIMAS: ŠARNYRO – PEUGEOT 308 I SW (4E, 4H). LAIKYKITĖS TOKIOS VEIKSMŲ SEKOS:

**1** Įdėkite pleištus po ratais.



**2** Atlaisvinkite rato tvirtinimo varžtus. Naudokite specialią galvutę ratų varžtams Nr. 17



**3** Pakelkite priekinę automobilio dalį ir užtvirtinkite atramomis.

4

Atsukite rato tvirtinimo varžtus.



**AUTODOC rekomenduoja:**

- [spėjimas! Siekiant išvengti sužeidimų, laikykite ratą, kai atsukinėjate tvirtinimo varžtus automobilyje PEUGEOT 308 I SW (4E, 4H).

5

Nuimkite ratą.



6

Išvalykite pavaros veleno fiksavimo smeigę. Naudokite vielinį šepetį.



7

Išimkite pavaros veleno fiksavimo smeigę. Naudokite kaltą kaiščių išmušimui.



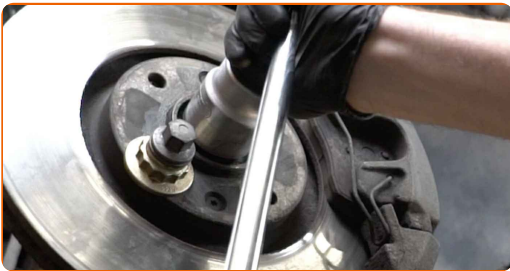
8

Išvalykite pavaros veleno tvirtinimą. Naudokite vielinį šepetį. Naudokite purškalą WD-40.



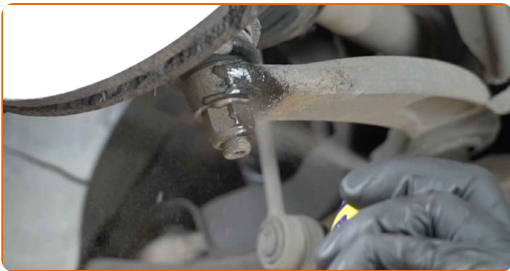
9

Atlaisvinkite pavaros veleno tvirtinimą. Naudokite torcinę galvutę Nr. 36. Naudokite terkšlinį raktą.



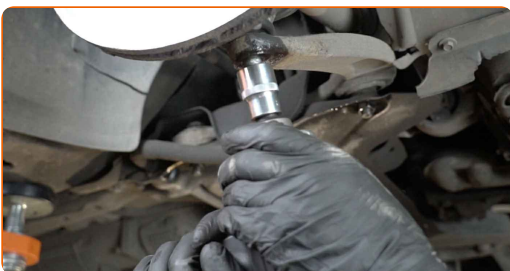
10

Išvalykite visus svirties sujungimus. Naudokite vielinį šepetį. Naudokite purškalą WD-40.



11

Atsukite atramos/vairo traukės tvirtinimą prie pakabos svirties. Naudokite torcinę galvutę Nr. 21. Naudokite sriegiklio laikiklį.



**12** Atjunkite rutulinį šarnyrą nuo svirties. Naudokite šarnyrų nuėmėją.



**13** Atremkite pasukamąjį statramstį. Naudokite hidraulinį pakelėją.



**14** Atjunkite rutulinį šarnyrą nuo svirties. Naudokite laužtuvą.



**15** Išimkite atramą iš po pasukamojo statramsčio.



Keitimas: šarnyro – PEUGEOT 308 I SW (4E, 4H). AUTODOC rekomenduoja:

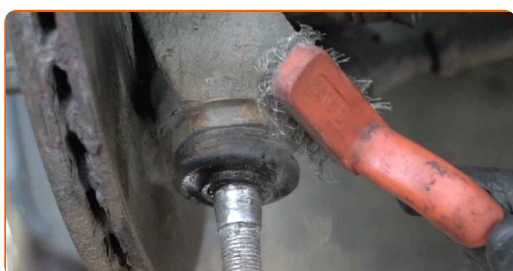
- Hidraulinį pakelėją nuleiskite tolygiai, be staigių judesių, kad išvengtumėte mazgų ir mechanizmų pažeidimų.



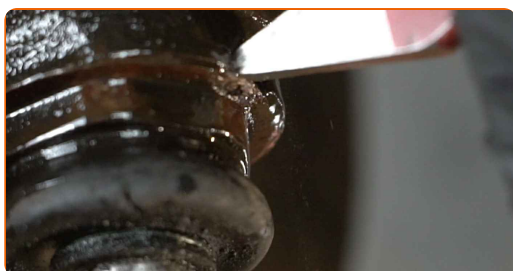
**16** Nuimkite šarnyro fiksavimo veržlę. Naudokite laužtuvą.



**17** Nuvalykite tvirtinimo detalę, kuri jungia šarnyrą su pasukamuoju kakliuku. Naudokite vielinį šepetį. Naudokite purškalą WD-40.



**18** Išmuškite šarnyrą. Naudokite plokščią kaltą. Naudokite plaktuką.



**19** Atsukite atramos traukės tvirtinimus nuo pasukamojo statramsčio. Naudokite torcinę galvutę Nr. 41. Naudokite terkšlinį raktą.





**20** Išimkite atramos/vairo traukę.



**21** Išvalykite atramos/vairo traukės montavimo vietas. Naudokite vielinį šepetį. Naudokite purškalą WD-40.



**22** Sumontuokite naują atramos/vairo traukę.



**Keitimas: Šarnyro – PEUGEOT 308 I SW (4E, 4H). Patarimas iš AUTODOC:**

- Nepažeiskite atramos traukės gaubto.

**23** Priveržkite atramos traukės tvirtinimus. Naudokite torcinę galvutę Nr. 41. Naudokite dinamometrinių raktą. Priveržimo jėga 230 Nm.



24

Įmuškite šarnyrą. Naudokite plokščią kaltą. Naudokite plaktuką.



25

Uždėkite šarnyro fiksavimo veržlę. Naudokite laužtuvą.



26

Atsukite apatinį amortizatoriaus tvirtinimą prie pasukamojo kakliuko. Naudokite kombinuotą veržliaraktį Nr. 18. Naudokite torcinę galvutę Nr. 18. Naudokite terkšlinį raktą.



27

Atremkite pasukamąjį statramstį. Naudokite hidraulinį pakelėją.

28

Išimkite tvirtinimo varžtus.



29

Atjunkite pasukamąjį statramstį nuo amortizatoriaus statramsčio.



30

Prijunkite atramos/vairo traukę prie svirties.



31

Išimkite atramą iš po pasukamojo statramsčio.



### AUTODOC rekomenduoja:

- Nenuleidinėkite hidraulinio keltuvo staigiais judesiais, kad išvengtumėte automobilio PEUGEOT 308 I SW (4E, 4H) komponentų ir mechanizmų pažeidimo.

32

Pritvirtinkite amortizatoriaus statramstį prie pasukamojo statramsčio.



33

Priveržkite tvirtinimo varžtus.



34

Prisukite elementus, tvirtinančius amortizatoriaus statramstį prie pasukamojo kakliuko. Naudokite kombinuotą veržliaraktį Nr. 18. Naudokite torcinę galvutę Nr. 18. Naudokite terkšlinį raktą.



35

Priveržkite apatines tvirtinimo detales, jungiančias amortizatoriaus statramstį su vairo svirtimi. Naudokite kombinuotą veržliaraktį Nr. 18. Naudokite torcinę galvutę Nr. 18. Naudokite dinamometrinių raktą. Priveržimo jėga 90 Nm.



36

Priveržkite pavaros veleno veržlę. Naudokite torcinę galvutę Nr. 36. Naudokite dinamometrinių raktą. Priveržimo jėga 280 Nm.



37

Sumontuokite pavaros veleno fiksavimo smeigę. Naudokite laužtuvą. Naudokite plaktuką.



38

Prisukite atramos/vairo traukės tvirtinimus. Naudokite torcinę galvutę Nr. 21. Naudokite terkšlinį raktą.



39

Priveržkite atramos traukės tvirtinimus. Naudokite torcinę galvutę Nr. 21. Naudokite dinamometrinių raktą. Priveržimo jėga 50 Nm.



40

Apdorokite atramos/vairo traukės tvirtinimą. Apdorokite amortizatoriaus statramsčio tvirtinimus. Naudokite varinį tepalą.





**41** Išvalykite ratlankio montavimo vietą. Naudokite vielinį šepetį.



**42** Apdorokite stabdžių disko paviršių, kuris liečiasi su ratlankiu. Naudokite varinį tepalą.



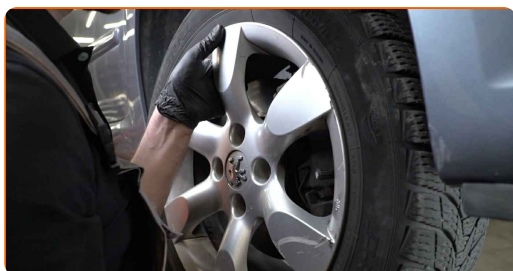
**43** Išvalykite stabdžių disko paviršių. Naudokite stabdžių sistemos valiklį.



**Keitimas: šarnyro – PEUGEOT 308 I SW (4E, 4H). Patarimas:**

- Po užpurškimo palaukite kelias minutes.

**44** Uždėkite ratą.



**AUTODOC rekomenduoja:**

- [spėjimas! Siekiant išvengti sužeidimų, laikykite ratą, kai prisukinėjate tvirtinimo varžtus automobilyje PEUGEOT 308 I SW (4E, 4H).

**45**

Priveržkite rato tvirtinimo varžtus. Naudokite specialią galvutę ratų varžtams Nr. 17



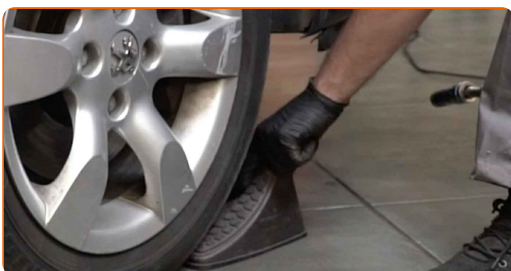
**46**

Nuleiskite automobilį ir, kryžmine tvarka, priveržkite ratų tvirtinimo varžtus. Naudokite specialią galvutę ratų varžtams Nr. 17 Naudokite dinamometrinių raktą. Priveržimo jėga 100 Nm.



**47**

Išimkite kėlimo įrenginius ir pleištus po ratais.



**GERAI PADIRBĖTA!** 

**ŽIŪRĖTI DAUGIAU PAMOKŲ**



# AUTODOC – KOKYBIŠKOS IR PRIEINAMOS AUTODALYS INTERNETU

MOBILIOJI PROGRAMĖLĖ AUTODOC: NAUDINGA IR PATOGU

**AUTODOC**

GET IT ON Google Play

Download on the App Store

Download

**PLATUS AUTODALIŲ PASIRINKIMAS JŪSŲ AUTOMOBILIUI**

**ŠARNYRO: PLATUS ASORTIMENTAS**

## **ⓘ PASTABA APIE ATSAKOMYBĘ:**

Dokumentuose pateikiami tik patarimai ir rekomendacijos, kurios gali būti jums naudingos atliekant remonto ir keitimo darbus. Įmonė „AUTODOC“ nėra atsakinga už remonto proceso metu patirtus nuostolius, traumas ir žalą turtui dėl neteisingo pateiktos informacijos naudojimo ir interpretavimo.

„AUTODOC“ nėra atsakingi už bet kokias galimas klaidas ir netikslumus šioje instrukcijoje. Pateikiama medžiaga yra skirta informaciniams tikslams ir negali pakeisti specialistų konsultacijos.

„AUTODOC“ nėra atsakingi už netinkamą ir traumas galintį sukelti remontinės įrangos, įrankių ir transporto priemonių dalių naudojimą. „AUTODOC“ primygtinai rekomenduoja būti atsargiems ir laikytis saugumo taisyklių atliekant bet kokius remonto ar keitimo darbus. Atsiminkite: žemos kokybės transporto priemonių dalių naudojimas negarantuoja reikiamo saugumo lygio kelyje.

© Copyright 2022 – visas turinys, ypač tekstai, nuotraukos ir grafika, yra apsaugoti autorių teisių. Visos teisės, įskaitant kopijavimą, redagavimą ir vertimą, priklauso „AUTODOC GmbH“.