



Kaip pakeisti **PEUGEOT**
308 I CC (4B)
stabilizatoriaus traukės:
priekis - keitimo
instrukcija

PANAŠI VAIZDO PAMOKA



Šiame vaizdo įrašė rodoma panašios autodalies keitimo procedūra kitoje transporto priemonėje.

Svarbu!

Ši keitimo veiksmų seka gali būti naudojama:

PEUGEOT 308 I CC (4B) 1.6 THP, PEUGEOT 308 I CC (4B) 1.6 16V, PEUGEOT 308 I CC (4B) 2.0 HDi, PEUGEOT 308 I CC (4B) 1.6 HDi, PEUGEOT 308 I CC (4B) 2.0 CVVT

Veiksmų seka gali šiek tiek skirtis, priklausomai nuo automobilio konstrukcijos ypatumų.

Ši pamoka gali būti naudojama atliekant panašios autodalies keitimą automobilyje:
PEUGEOT 307 SW (3H) 2.0 HDi 135

**KEITIMAS: STABILIZATORIAUS TRAUKĖS – PEUGEOT
308 I CC (4B). REIKALINGI ĮRANKIAI:**



- Vielinis šepetys
- WD-40 purškalas
- Stabdžių sistemos valiklis
- Varinis tepalas
- Kombinuotas veržliaraktis Nr. 16
- Torcinė galvutė nr. 15
- Torcinė galvutė nr. 17
- Smūginė ratų galvutė Nr. 17
- Reketinis raktas
- Rato atrama

Įsigyti įrankius

Keitimas: stabilizatoriaus traukės – PEUGEOT 308 I CC (4B). AUTODOC ekspertai rekomenduoja:

- Stabilizatoriaus traukes automobilyje PEUGEOT 308 I CC (4B) keiskite poromis.
- Veiksmų seka keičiant abiejų pusių stabilizatoriaus traukes yra identiška.
- Visus darbus atlikite su užgesintu varikliu.

KEITIMAS: STABILIZATORIAUS TRAUKĖS – PEUGEOT 308 I CC (4B). REKOMENDUOJAMA VEIKSMŲ SEKA:

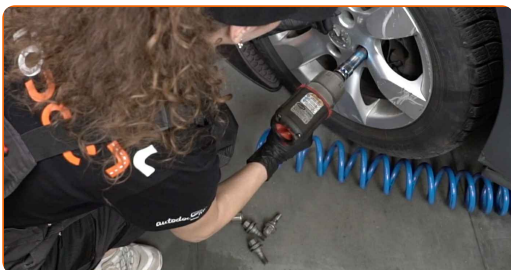
1 Įdėkite pleištus po ratais.

2 Atlaisvinkite rato tvirtinimo varžtus. Naudokite specialią galvutę ratų varžtams Nr. 17



3 Pakelkite priekinę automobilio dalį ir užtvirtinkite atramomis.

4 Atsukite rato tvirtinimo varžtus.



Keitimas: stabilizatoriaus traukės – PEUGEOT 308 I CC (4B). AUTODOC rekomenduoja:

- Norėdami išvengti sužeidimų, laikykite ratą, kol atsukate tvirtinimo varžtus.

5

Nuimkite ratą.



6

Nuimkite ABS laidų laikiklį.



7

Išvalykite stabilizatoriaus traukės tvirtinimus. Naudokite vielinį šepetį. Naudokite purškalą WD-40.



- 8** Atsukite stabilizatoriaus traukės tvirtinimą prie amortizatoriaus statramsčio. Naudokite torcinę galvutę Nr. 15. Naudokite terkšlinį raktą.



- 9** Išvalykite stabilizatoriaus traukės tvirtinimus. Naudokite vielinį šepetį. Naudokite purškalą WD-40.



- 10** Atsukite stabilizatoriaus traukės tvirtinimą prie skersinio stabilizatoriaus. Naudokite kombinuotą veržliaraktį Nr. 16. Naudokite torcinę galvutę Nr. 15. Naudokite terkšlinį raktą.



- 11** Išimkite stabilizatoriaus traukę.



Keitimas: stabilizatoriaus traukės – PEUGEOT 308 I CC (4B). Patarimas iš AUTODOC ekspertų:

- Apžiūrėkite stabilizatoriaus įvoves. Jeigu reikia, jas pakeiskite.

12

Išvalykite stabilizatoriaus traukės tvirtinimo lizdus. Naudokite vielinį šepetį. Naudokite purškalą WD-40.



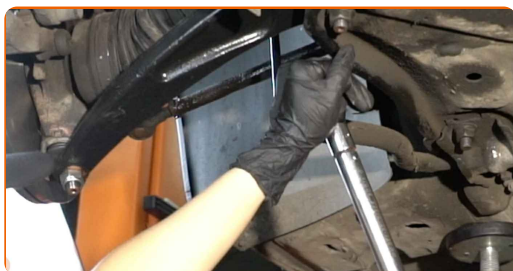
13

Sumontuokite naują traukę, priveržkite tvirtinimus.



14

Priveržkite stabilizatoriaus traukės tvirtinimą prie skersinio stabilizatoriaus. Naudokite torcinę galvutę Nr. 17. Naudokite dinamometrinių raktą. Priveržimo jėga 36 Nm.



- 15** Priveržkite stabilizatoriaus traukės tvirtinimą prie amortizatoriaus statramsčio. Naudokite torcinę galvutę Nr. 17. Naudokite dinamometrinių raktą. Priveržimo jėga 36 Nm.



- 16** Apdorokite visas stabilizatoriaus traukės jungtis. Naudokite varinį tepalą.



- 17** Sumontuokite ABS laidų laikiklį.



- 18** Apdorokite stabdžių disko paviršių, kuris liečiasi su ratlankiu. Naudokite varinį tepalą.



19

Išvalykite stabdžių disko paviršių. Naudokite stabdžių sistemos valiklį.



AUTODOC rekomenduoja:

- Keitimas: stabilizatoriaus traukės – PEUGEOT 308 I CC (4B). Panaudoję purškalą, palaukite kelias minutes.

20

Uždėkite ratą.



Keitimas: stabilizatoriaus traukės – PEUGEOT 308 I CC (4B). Patarimas iš AUTODOC:

- Norėdami išvengti sužalojimų rizikos, priverždami tvirtinimo varžtus laikykite ratą.

21

Priveržkite rato tvirtinimo varžtus. Naudokite specialią galvutę ratų varžtams Nr. 17



22

Nuleiskite automobilį ir, kryžmine tvarka, priveržkite ratų tvirtinimo varžtus. Naudokite specialią galvutę ratų varžtams Nr. 17 Naudokite dinamometrinį raktą. Priveržimo jėga 100 Nm.



23

Išimkite kėlimo įrenginius ir pleištus po ratais.



GERAI PADIRBĖTA! 

ŽIŪRĖTI DAUGIAU PAMOKŲ

AUTODOC – KOKYBIŠKOS IR PRIEINAMOS AUTODALYS INTERNETU

MOBILIOJI PROGRAMĖLĖ AUTODOC: NAUDINGA IR PATOGU



+ AUTODOC

GET IT ON
Google Play

Download on the
App Store

Download

PLATUS AUTODALIŲ PASIRINKIMAS JŪSŲ AUTOMOBILIUI

STABILIZATORIAUS TRAUKĖS: PLATUS ASORTIMENTAS

i PASTABA APIE ATSAKOMYBĘ:

Dokumentuose pateikiami tik patarimai ir rekomendacijos, kurios gali būti jums naudingos atliekant remonto ir keitimo darbus. Įmonė „AUTODOC“ nėra atsakinga už remonto proceso metu patirtus nuostolius, traumas ir žalą turtui dėl neteisingo pateiktos informacijos naudojimo ir interpretavimo.

„AUTODOC“ nėra atsakingi už bet kokias galimas klaidas ir netikslumus šioje instrukcijoje. Pateikiama medžiaga yra skirta informaciniams tikslams ir negali pakeisti specialistų konsultacijos.

„AUTODOC“ nėra atsakingi už netinkamą ir traumas galintį sukelti remontinės įrangos, įrankių ir transporto priemonių dalių naudojimą. „AUTODOC“ primygtinai rekomenduoja būti atsargiems ir laikytis saugumo taisyklių atliekant bet kokius remonto ar keitimo darbus. Atsiminkite: žemos kokybės transporto priemonių dalių naudojimas negarantuoja reikiamo saugumo lygio kelyje.

© Copyright 2022 – visas turinys, ypač tekstai, nuotraukos ir grafika, yra apsaugoti autorių teisių. Visos teisės, įskaitant kopijavimą, redagavimą ir vertimą, priklauso „AUTODOC GmbH“.