



Kaip pakeisti **PEUGEOT**
306 Van / Hatchback
stabilizatoriaus traukės:
priekis - keitimo
instrukcija

PANAŠI VAIZDO PAMOKA



Šiame vaizdo įrašė rodoma panašios autodalių keitimo procedūra kitoje transporto priemonėje.

Svarbu!

Ši keitimo veiksmų seka gali būti naudojama:

PEUGEOT 306 Van / Hatchback 1.8 D, PEUGEOT 306 Van / Hatchback 1.9 D,
PEUGEOT 306 Van / Hatchback 1.9 STD, PEUGEOT 306 Van / Hatchback 1.4

Veiksmų seka gali šiek tiek skirtis, priklausomai nuo automobilio konstrukcijos ypatumų.

Ši pamoka gali būti naudojama atliekant panašios autodalių keitimą automobilyje:
CITROËN Berlingo / Berlingo First Van (M_) 1.9 D

**KEITIMAS: STABILIZATORIAUS TRAUKĖS – PEUGEOT
306 VAN / HATCHBACK. ĮRANKIAI, KURIŲ GALI
PRIREIKTI:**



- Vielinis šepetys
- WD-40 purškalas
- Stabdžių sistemos valiklis
- Keraminis tepalas
- Varinis tepalas
- Dinamometrinis raktas
- Kombinuotas veržliaraktis Nr. 17
- Torcinė galvutė nr. 17
- Šešiakampė galvutė HEX Nr. H6
- Smūginė ratų galvutė Nr. 19
- Reketinis raktas
- Rato atrama

Įsigyti įrankius

**Keitimas: stabilizatoriaus traukės – PEUGEOT 306 Van / Hatchback.
Patarimas iš AUTODOC:**

- Stabilizatoriaus traukes automobilyje PEUGEOT 306 Van / Hatchback keiskite poromis.
- Veiksmų seka keičiant abiejų pusių stabilizatoriaus traukes yra identiška.
- Atkreipkite dėmesį: visi darbai automobilyje - PEUGEOT 306 Van / Hatchback - turi būti atliekami su užgesintu varikliu.

KEITIMĄ ATLIKITE TOKIA EILĖS TVARKA:

1 Įdėkite pleištus po ratais.

2 Atlaisvinkite rato tvirtinimo varžtus. Naudokite specialią galvutę ratų varžtams Nr. 19



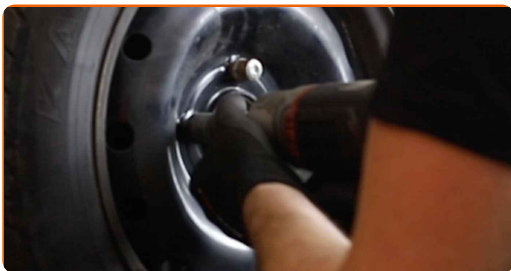
3 Pakelkite automobilį.

AUTODOC rekomenduoja:

- Jeigu naudojate domkratą, įsitikinkite, kad jis pastatytas ant lygaus paviršiaus, be jokių nelygumų.
- Būtinai papildomai užfiksuokite automobilį pakeliamais stovais.

4

Atsukite rato tvirtinimo varžtus.

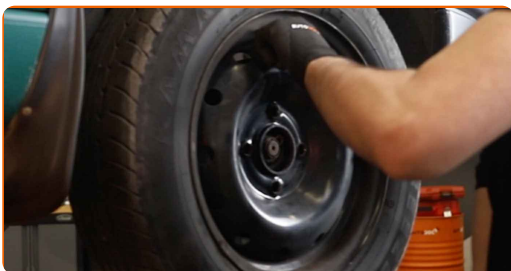


AUTODOC rekomenduoja:

- [spėjimas! Siekiant išvengti sužeidimų, laikykite ratą, kai atsukinėjate tvirtinimo varžtus automobilyje PEUGEOT 306 Van / Hatchback

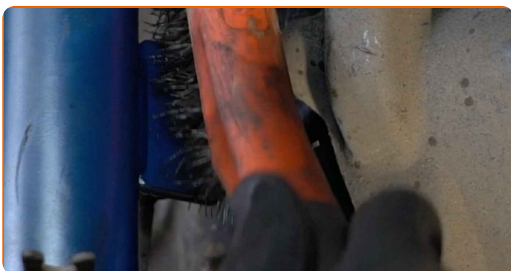
5

Nuimkite ratą.



6

Išvalykite stabilizatoriaus traukės tvirtinimus. Naudokite vielinį šepetį. Naudokite purškalą WD-40.



7

Atsukite stabilizatoriaus traukės tvirtinimą prie amortizatoriaus statramsčio. Naudokite torcinę galvutę Nr. 17. Naudokite terkšlinį raktą.



- 8** Atsukite stabilizatoriaus traukės tvirtinimą prie skersinio stabilizatoriaus. Naudokite kombinuotą veržliaraktį Nr. 17. Naudokite HEX Nr. H6. Naudokite terkšlinį raktą.



- 9** Išimkite stabilizatoriaus traukę.



Keitimas: stabilizatoriaus traukės – PEUGEOT 306 Van / Hatchback.
Profesionalai rekomenduoja:

- Apžiūrėkite stabilizatoriaus įvoves. Jeigu reikia, jas pakeiskite.

- 10** Išvalykite stabilizatoriaus traukės tvirtinimo lizdus. Naudokite vielinį šepetį. Naudokite purškalą WD-40.



11

Apdorokite stabilizatoriaus traukės tvirtinimo sriegius. Naudokite varinį tepalą.



12

Sumontuokite naują stabilizatorių ir priveržkite tvirtinimus. Naudokite torcinę galvutę Nr. 17. Naudokite terkšlinį raktą.



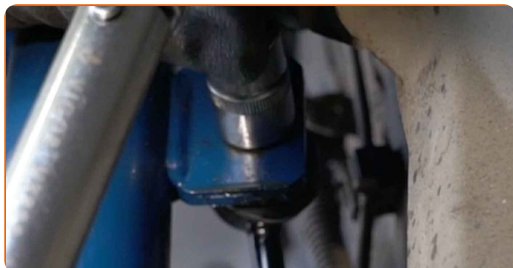
13

Priveržkite stabilizatoriaus traukės tvirtinimą prie skersinio stabilizatoriaus. Naudokite torcinę galvutę Nr. 17. Naudokite dinamometrinių raktą. Priveržimo jėga 40 Nm.

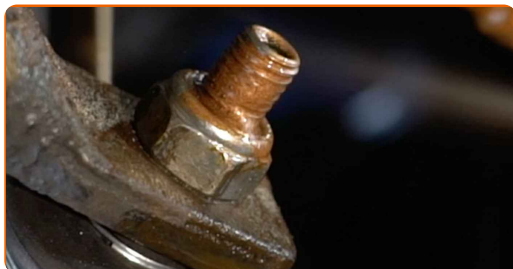


14

Priveržkite stabilizatoriaus traukės tvirtinimą prie amortizatoriaus statramsčio. Naudokite torcinę galvutę Nr. 17. Naudokite dinamometrinių raktą. Priveržimo jėga 40 Nm.



15 Apdorokite visas stabilizatoriaus traukės jungtis. Naudokite varinį tepalą.



16 Išvalykite ratlankio montavimo vietą. Naudokite vielinį šepetį.

17 Apdorokite stabdžių disko paviršių, kuris liečiasi su ratlankiu. Naudokite keraminį tepalą.



18 Išvalykite stabdžių disko paviršių. Naudokite stabdžių sistemos valiklį.



AUTODOC rekomenduoja:

- Keitimas: stabilizatoriaus traukės – PEUGEOT 306 Van / Hatchback. Panaudoję purškalą, palaukite kelias minutes.

19

Uždėkite ratą.

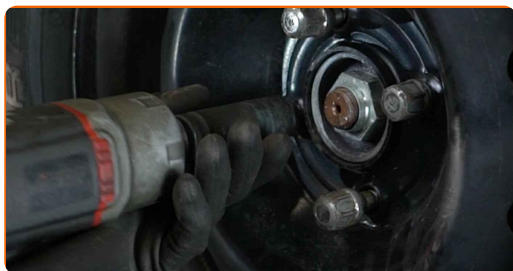


AUTODOC rekomenduoja:

- Įspėjimas! Siekiant išvengti sužeidimų, laikykite ratą, kai prisukinėjate tvirtinimo varžtus automobilyje PEUGEOT 306 Van / Hatchback

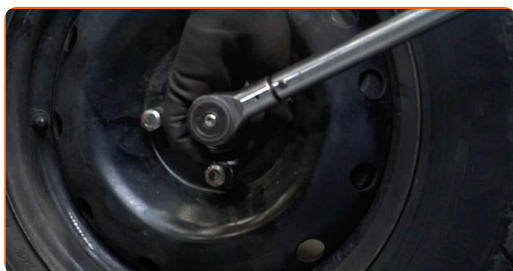
20

Priveržkite rato tvirtinimo varžtus. Naudokite specialią galvutę ratų varžtams Nr. 19



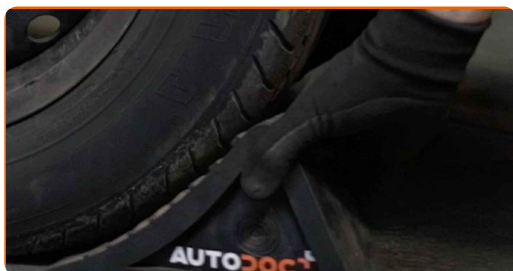
21

Nuleiskite automobilį ir, kryžmine tvarka, priveržkite ratų tvirtinimo varžtus. Naudokite specialią galvutę ratų varžtams Nr. 19 Naudokite dinamometrinių raktą. Priveržimo jėga 90 Nm.



22

Išimkite kėlimo įrenginius ir pleištus po ratais.



GERAI PADIRBĖTA! 

ŽIŪRĖTI DAUGIAU PAMOKŲ

AUTODOC – KOKYBIŠKOS IR PRIEINAMOS AUTODALYS INTERNETU

MOBILIOJI PROGRAMĖLĖ AUTODOC: NAUDINGA IR PATOGU



+ AUTODOC

GET IT ON
Google Play

Download on the
App Store

Download

PLATUS AUTODALIŲ PASIRINKIMAS JŪSŲ AUTOMOBILIUI

STABILIZATORIAUS TRAUKĖS: PLATUS ASORTIMENTAS

i PASTABA APIE ATSAKOMYBĘ:

Dokumentuose pateikiami tik patarimai ir rekomendacijos, kurios gali būti jums naudingos atliekant remonto ir keitimo darbus. Įmonė „AUTODOC“ nėra atsakinga už remonto proceso metu patirtus nuostolius, traumas ir žalą turtui dėl neteisingo pateiktos informacijos naudojimo ir interpretavimo.

„AUTODOC“ nėra atsakingi už bet kokias galimas klaidas ir netikslumus šioje instrukcijoje. Pateikiama medžiaga yra skirta informaciniams tikslams ir negali pakeisti specialistų konsultacijos.

„AUTODOC“ nėra atsakingi už netinkamą ir traumas galintį sukelti remontinės įrangos, įrankių ir transporto priemonių dalių naudojimą. „AUTODOC“ primygtinai rekomenduoja būti atsargiems ir laikytis saugumo taisyklių atliekant bet kokius remonto ar keitimo darbus. Atsiminkite: žemos kokybės transporto priemonių dalių naudojimas negarantuoja reikiamo saugumo lygio kelyje.

© Copyright 2023 – visas turinys, ypač tekstai, nuotraukos ir grafika, yra apsaugoti autorių teisių. Visos teisės, įskaitant kopijavimą, redagavimą ir vertimą, priklauso „AUTODOC SE“.