



Kaip pakeisti **PEUGEOT**  
**306 Sedan**  
stabilizatoriaus traukės:  
priekis - keitimo  
instrukcija

## PANAŠI VAIZDO PAMOKA



Šiame vaizdo įrašė rodoma panašios autodalies keitimo procedūra kitoje transporto priemonėje.

### Svarbu!

Ši keitimo veiksmų seka gali būti naudojama:

PEUGEOT 306 Sedanas 1.1, PEUGEOT 306 Sedanas 1.4 SL, PEUGEOT 306 Sedanas 1.8 ST, PEUGEOT 306 Sedanas 1.6 SR, PEUGEOT 306 Sedanas 1.9 SRDT, PEUGEOT 306 Sedanas 1.9 SLD, PEUGEOT 306 Sedanas 2.0 ST, PEUGEOT 306 Sedanas 2.0 S16, PEUGEOT 306 Sedanas 1.8 16V, PEUGEOT 306 Sedanas 2.0, PEUGEOT 306 Sedanas 1.9 D, PEUGEOT 306 Sedanas 2.0 HDI 90, PEUGEOT 306 Sedanas 1.6, PEUGEOT 306 Sedanas 1.8 D, PEUGEOT 306 Sedanas 1.9 STD, (+ 1)

Veiksmų seka gali šiek tiek skirtis, priklausomai nuo automobilio konstrukcijos ypatumų.

Ši pamoka gali būti naudojama atliekant panašios autodalies keitimą automobilyje:  
CITROËN Berlingo / Berlingo First Van (M\_) 1.9 D

**KEITIMAS: STABILIZATORIAUS TRAUKĖS – PEUGEOT  
306 SEDANAS. ĮRANKIAI, KURIŲ GALI PIRREIKTI:**



- Vielinis šepetys
- WD-40 purškalas
- Stabdžių sistemos valiklis
- Keraminis tepalas
- Varinis tepalas
- Dinamometrinis raktas
- Kombinuotas veržliaraktis Nr. 17
- Torcinė galvutė nr. 17
- Šešiakampė galvutė HEX Nr. H6
- Smūginė ratų galvutė Nr. 19
- Reketinis raktas
- Rato atrama

**Įsigyti įrankius**

**Keitimas: stabilizatoriaus traukės – PEUGEOT 306 Sedan. Patarimas iš AUTODOC:**

- Stabilizatoriaus traukes automobilyje PEUGEOT 306 Sedanas keiskite poromis.
- Veiksmų seka keičiant abiejų pusių stabilizatoriaus traukes yra identiška.
- Atkreipkite dėmesį: visi darbai automobilyje - PEUGEOT 306 Sedanas - turi būti atliekami su užgesintu varikliu.

**KEITIMĄ ATLIKITE TOKIA EILĖS TVARKA:**

**1** Įdėkite pleištus po ratais.

**2** Atlaisvinkite rato tvirtinimo varžtus. Naudokite specialią galvutę ratų varžtams Nr. 19

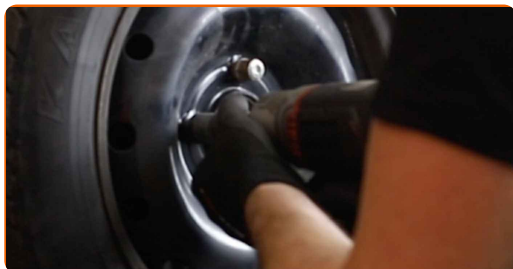


**3** Pakelkite automobilį.

**AUTODOC rekomenduoja:**

- Jeigu naudojate domkratą, įsitinkinkite, kad jis pastatytas ant lygaus paviršiaus, be jokių nelygumų.
- Būtinai papildomai užfiksuokite automobilį pakeliamais stovais.

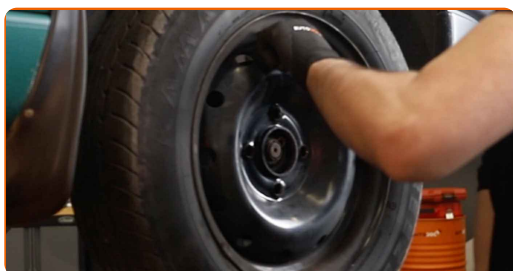
**4** Atsukite rato tvirtinimo varžtus.



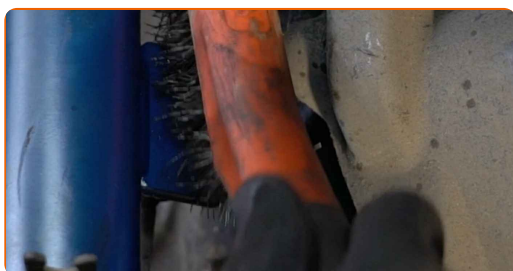
**AUTODOC rekomenduoja:**

- [spėjimas! Siekiant išvengti sužeidimų, laikykite ratą, kai atsukinėjate tvirtinimo varžtus automobilyje PEUGEOT 306 Sedanas

**5** Nuimkite ratą.



**6** Išvalykite stabilizatoriaus traukės tvirtinimus. Naudokite vielinį šepetį. Naudokite purškalą WD-40.



**7** Atsukite stabilizatoriaus traukės tvirtinimą prie amortizatoriaus statramsčio. Naudokite torcinę galvutę Nr. 17. Naudokite terkšlinį raktą.



- 8** Atsukite stabilizatoriaus traukės tvirtinimą prie skersinio stabilizatoriaus. Naudokite kombinuotą veržliaraktį Nr. 17. Naudokite HEX Nr. H6. Naudokite terkšlinį raktą.



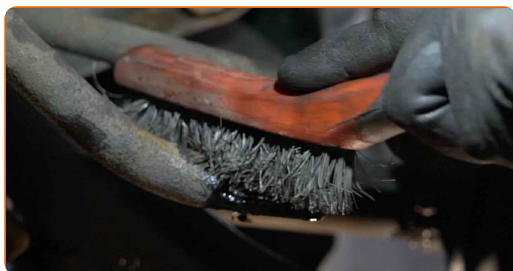
- 9** Išimkite stabilizatoriaus traukę.



Keitimas: stabilizatoriaus traukės – PEUGEOT 306 Sedan. Profesionalai rekomenduoja:

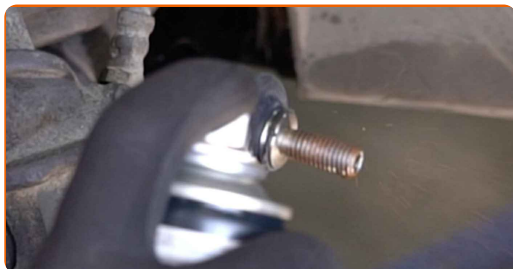
- Apžiūrėkite stabilizatoriaus įvoves. Jeigu reikia, jas pakeiskite.

- 10** Išvalykite stabilizatoriaus traukės tvirtinimo lizdus. Naudokite vielinį šepetį. Naudokite purškalą WD-40.



11

Apdorokite stabilizatoriaus traukės tvirtinimo sriegius. Naudokite varinį tepalą.



12

Sumontuokite naują stabilizatorių ir priveržkite tvirtinimus. Naudokite torcinę galvutę Nr. 17. Naudokite terkšlinį raktą.



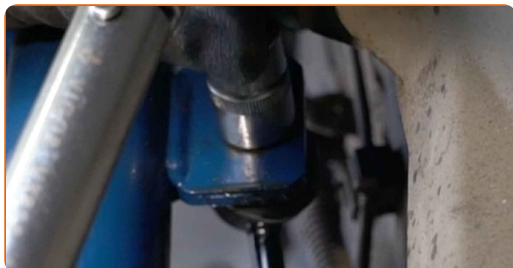
13

Priveržkite stabilizatoriaus traukės tvirtinimą prie skersinio stabilizatoriaus. Naudokite torcinę galvutę Nr. 17. Naudokite dinamometrinių raktą. Priveržimo jėga 40 Nm.

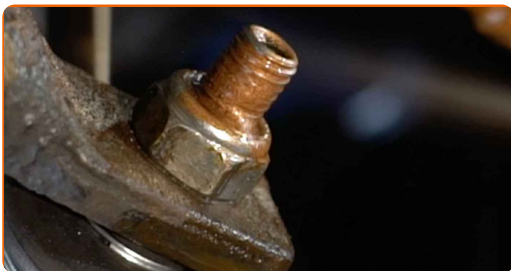


14

Priveržkite stabilizatoriaus traukės tvirtinimą prie amortizatoriaus statramsčio. Naudokite torcinę galvutę Nr. 17. Naudokite dinamometrinių raktą. Priveržimo jėga 40 Nm.



15 Apdorokite visas stabilizatoriaus traukės jungtis. Naudokite varinį tepalą.



16 Išvalykite ratlankio montavimo vietą. Naudokite vielinį šepetį.

17 Apdorokite stabdžių disko paviršių, kuris liečiasi su ratlankiu. Naudokite keraminį tepalą.



18 Išvalykite stabdžių disko paviršių. Naudokite stabdžių sistemos valiklį.



### AUTODOC rekomenduoja:

- Keitimas: stabilizatoriaus traukės – PEUGEOT 306 Sedanas. Panaudoję purškalą, palaukite kelias minutes.



19

Uždėkite ratą.

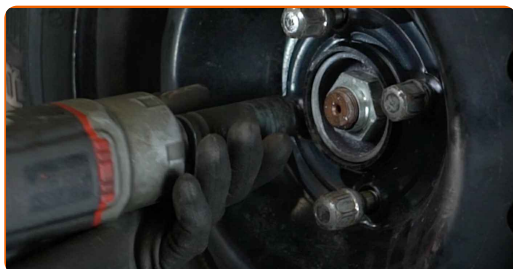


**AUTODOC rekomenduoja:**

- Įspėjimas! Siekiant išvengti sužeidimų, laikykite ratą, kai prisukinėjate tvirtinimo varžtus automobilyje PEUGEOT 306 Sedanas

20

Priveržkite rato tvirtinimo varžtus. Naudokite specialią galvutę ratų varžtams Nr. 19



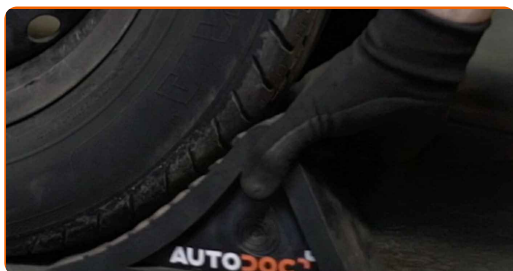
21

Nuleiskite automobilį ir, kryžmine tvarka, priveržkite ratų tvirtinimo varžtus. Naudokite specialią galvutę ratų varžtams Nr. 19 Naudokite dinamometrinių raktą. Priveržimo jėga 90 Nm.



22

Išimkite kėlimo įrenginius ir pleištus po ratais.



**GERAI PADIRBĖTA!** 

**ŽIŪRĖTI DAUGIAU PAMOKŲ**

# AUTODOC – KOKYBIŠKOS IR PRIEINAMOS AUTODALYS INTERNETU

MOBILIOJI PROGRAMĖLĖ AUTODOC: NAUJINGA IR PATOGU



**+ AUTODOC**

GET IT ON  
**Google Play**

Download on the  
**App Store**

**Download**

**PLATUS AUTODALIŲ PASIRINKIMAS JŪSŲ AUTOMOBILIUI**

**STABILIZATORIAUS TRAUKĖS: PLATUS ASORTIMENTAS**

## **i PASTABA APIE ATSAKOMYBĘ:**

Dokumentuose pateikiami tik patarimai ir rekomendacijos, kurios gali būti jums naudingos atliekant remonto ir keitimo darbus. Įmonė „AUTODOC“ nėra atsakinga už remonto proceso metu patirtus nuostolius, traumas ir žalą turtui dėl neteisingo pateiktos informacijos naudojimo ir interpretavimo.

„AUTODOC“ nėra atsakingi už bet kokias galimas klaidas ir netikslumus šioje instrukcijoje. Pateikiama medžiaga yra skirta informaciniams tikslams ir negali pakeisti specialistų konsultacijos.

„AUTODOC“ nėra atsakingi už netinkamą ir traumas galintį sukelti remontinės įrangos, įrankių ir transporto priemonių dalių naudojimą. „AUTODOC“ primygtinai rekomenduoja būti atsargiems ir laikytis saugumo taisyklių atliekant bet kokius remonto ar keitimo darbus. Atsiminkite: žemos kokybės transporto priemonių dalių naudojimas negarantuoja reikiamo saugumo lygio kelyje.

© Copyright 2023 – visas turinys, ypač tekstai, nuotraukos ir grafika, yra apsaugoti autorių teisių. Visos teisės, įskaitant kopijavimą, redagavimą ir vertimą, priklauso „AUTODOC SE“.