



Kaip pakeisti **PEUGEOT**
306 Cabriolet pakabos
statramstis: priekis -
keitimo instrukcija

PANAŠI VAIZDO PAMOKA



Šiame vaizdo įrašė rodoma panašios autodalies keitimo procedūra kitoje transporto priemonėje.

Svarbu!

Ši keitimo veiksmų seka gali būti naudojama:

PEUGEOT 306 Cabriolet 1.8, PEUGEOT 306 Cabriolet 2.0, PEUGEOT 306 Cabriolet 1.6, PEUGEOT 306 Cabriolet 1.8 16V, PEUGEOT 306 Cabriolet 2.0 16V

Veiksmų seka gali šiek tiek skirtis, priklausomai nuo automobilio konstrukcijos ypatumų.

Ši pamoka gali būti naudojama atliekant panašios autodalies keitimą automobilyje:
CITROËN Berlingo / Berlingo First Van (M_) 1.9 D

**KEITIMAS: PAKABOS STATRAMSTIS – PEUGEOT 306
CABRIOLET. ĮRANKIAI, KURIŲ GALI PRIREIKTI:**



- Vielinis šepetys
- WD-40 purškalas
- Stabdžių sistemos valiklis
- Keraminis tepalas
- Varinis tepalas
- Dinamometrinis raktas
- Kombinuotas veržliaraktis Nr. 16
- Kombinuotas veržliaraktis Nr. 17
- Torcinė galvutė nr. 13
- Torcinė galvutė nr. 16
- Torcinė galvutė nr. 17
- Torcinė galvutė nr. 36
- 22 mm galvutė amortizatoriui
- HEX antgalis Nr. H6
- Smūginė ratų galvutė Nr. 19
- Reketinis raktas
- Plokščias kaltas
- Plaktukas
- Sriegiklio laikiklis
- Kaltas kaiščių išmušimui
- Laužtuvas
- Hidraulinis keltuvas
- Automobilio sparnų uždangalas
- Rato atrama

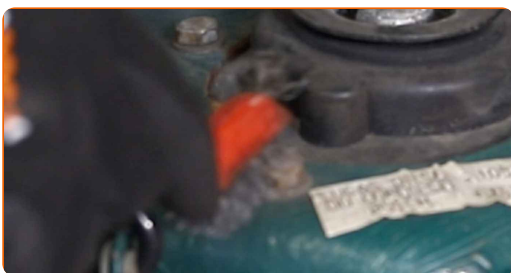
Įsigyti įrankius

Keitimas: pakabos statramstis – PEUGEOT 306 Cabriolet. AUTODOC ekspertai rekomenduoja:

- Abu priekinės pakabos statramsčius keiskite vienu metu.
- Veiksmų seka keičiant kairį ir dešinį amortizatoriaus statramstį priekinėje pakaboje yra identiškas.
- Atkreipkite dėmesį: visi darbai automobilyje - PEUGEOT 306 Cabriolet - turi būti atliekami su užgesintu varikliu.

KEITIMĄ ATLIKITE TOKIA TVARKA:

- 1 Atidarykite variklio dangtį.
- 2 Naudokite apsauginį dėklą, kad nepažeistumėte automobilio dažų ir plastiko.
- 3 Išvalykite amortizatoriaus statramsčio viršutinės atramos tvirtinimą. Naudokite vielinį šepetį. Naudokite purškalą WD-40.



- 4 Atlaisvinkite viršutinius pakabos statramsčio tvirtinimus. Naudokite torcinę galvutę Nr. 13. Naudokite terkšlinį raktą.



5 Įdėkite pleištus po ratais.

6 Atlaisvinkite rato tvirtinimo varžtus. Naudokite specialią galvutę ratų varžtams Nr. 19



7 Pakelkite automobilį.

Keitimas: pakabos statramstis – PEUGEOT 306 Cabriolet. Patarimas:

- Jeigu naudojate domkratą, įsitikinkite, kad jis pastatytas ant lygaus paviršiaus, be jokių nelygumų.
- Būtinai papildomai užfiksuokite automobilį pakeliamais stovais.

8 Atsukite rato tvirtinimo varžtus.



AUTODOC rekomenduoja:

- [spėjimas! Siekiant išvengti sužeidimų, laikykite ratą, kai atsukinėjate tvirtinimo varžtus automobilyje PEUGEOT 306 Cabriolet.

9

Nuimkite ratą.



10

Išvalykite tvirtinimą, jungiantį stabilizatoriaus traukę prie pakabos statramsčio. Naudokite vielinį šepetį. Naudokite purškalą WD-40.



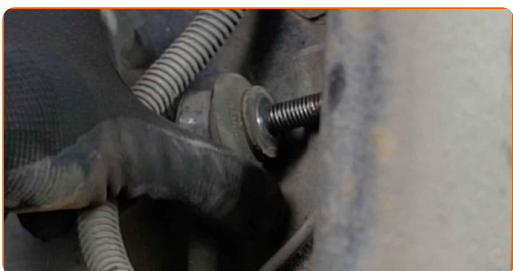
11

Atsukite stabilizatoriaus traukės tvirtinimą prie amortizatoriaus statramsčio. Naudokite torcinę galvutę Nr. 17. Naudokite terkšlinį raktą.

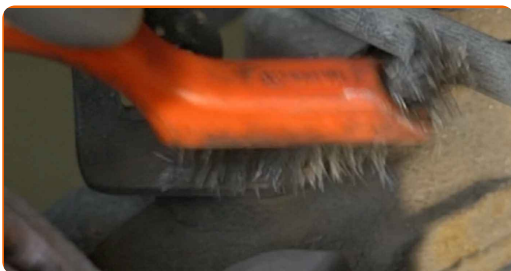


12

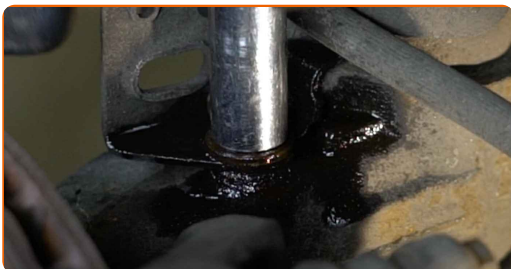
Išimkite stabilizatoriaus traukę.



- 13** Išvalykite tvirtinimą, jungiantį stabdžių žarnelės apkabą prie pakabos statramsčio. Naudokite vielinį šepetį. Naudokite purškalą WD-40.



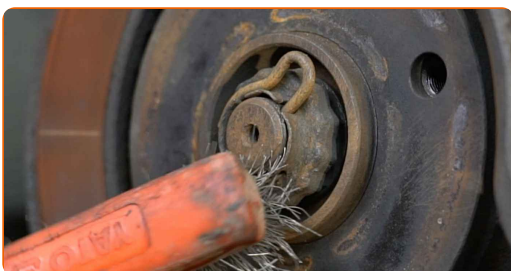
- 14** Atsukite tvirtinimą, jungiantį stabdžių žarnelės apkabą prie pakabos statramsčio. Naudokite torcinę galvutę Nr. 13. Naudokite terkšlinį raktą.



- 15** Nuimkite stabdžių žarnelės apkabą.



- 16** Išvalykite pavaros veleno tvirtinimą. Naudokite vielinį šepetį. Naudokite purškalą WD-40.



17 Nuimkite kaištį. Naudokite laužtuvą.



18 Nuimkite fiksavimo žiedą.



19 Atsukite varančiojo veleno tvirtinimą prie rato stebulės. Naudokite torcinę galvutę Nr. 36. Naudokite sriegiklio laikiklį.



20 Išimkite tvirtinimo veržlę.



21 Atlaisvinkite pavaros veleną rato stebulėje. Naudokite kaltą kaiščių išmušimui. Naudokite plaktuką.



- 22** Išvalykite apatinį tvirtinimą, jungiantį pakabos statramstį prie pasukamojo kakliuko. Naudokite vielinį šepetį. Naudokite purškalą WD-40.



- 23** Atsukite apatinį amortizatoriaus tvirtinimą prie pasukamojo kakliuko. Naudokite kombinuotą veržliaraktį Nr. 16. Naudokite torcinę galvutę Nr. 16. Naudokite terkšlinį raktą.



- 24** Nuvalykite tvirtinimo detalę, kuri jungia šarnyrą su pasukamuoju kakliuku. Naudokite vielinį šepetį. Naudokite purškalą WD-40.



- 25** Atremkite pasukamąjį statramstį. Naudokite hidraulinį pakelėją.



- 26** Atsukite atramos traukės tvirtinimus nuo pasukamojo statramsčio. Naudokite kombinuotą veržliaraktį Nr. 16. Naudokite torcinę galvutę Nr. 16. Naudokite terkšlinį raktą.



- 27** Nuimkite tvirtinimo varžtą.



- 28** Išimkite atramą iš po pasukamojo statramsčio.

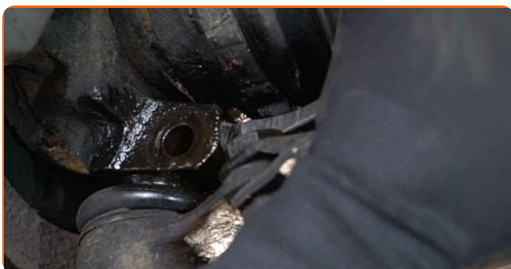


AUTODOC rekomenduoja:

- Keitimas: pakabos statramstis – PEUGEOT 306 Cabriolet. Palengva nuleiskite hidraulinį keltuvą, be trūkčiojimų, kad išvengtumėte komponentų ir mechanizmų pažeidimų.

29

Atspauskite pakabos svirties šarnyro tvirtinimą prie pasukamojo kakliuko. Naudokite laužtuvą. Naudokite plaktuką.



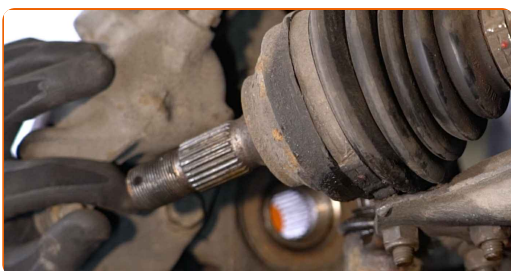
30

Atjunkite atramos rutulinį šarnyrą nuo pasukamojo statramsčio. Naudokite laužtuvą.



31

Atjunkite pavaros veleną nuo pasukamojo kakliuko.

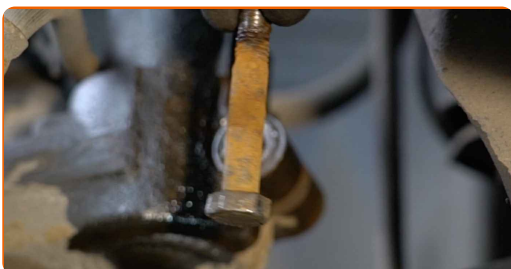


Keitimas: pakabos statramstis – PEUGEOT 306 Cabriolet. AUTODOC rekomenduoja:

- Stebėkite, kad pavaros velenas nebūtų pakibusioje padėtyje.

32

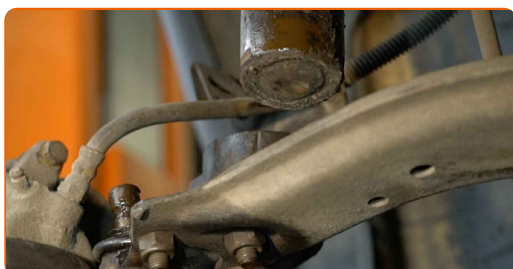
Nuimkite tvirtinimo varžtą.



- 33** Atveržkite apatinį amortizatoriaus tvirtinimą prie pasukamojo kakliuko. Naudokite plokščią kaltą. Naudokite plaktuką.



- 34** Atjunkite pasukamąjį statramstį nuo amortizatoriaus statramsčio.



- 35** Atremkite pasukamąjį statramstį. Naudokite hidraulinį pakelėją.



- 36** Atsukite viršutinį pakabos statramsčio tvirtinimą.



AUTODOC rekomenduoja:

- PEUGEOT 306 Cabriolet - Siekiant išvengti sužeidimų, laikykite amortizatoriaus statramstį, kai atsukinėjate tvirtinimo varžtus.

37

Išimkite amortizatoriaus statramstį.



38

Įstatykite amortizatoriaus statramstį į spyruoklių suspaudimo įrankį.



Keitimas: pakabos statramstis – PEUGEOT 306 Cabriolet. AUTODOC rekomenduoja:

- Atkreipkite dėmesį, kad naudojant įrenginį spyruoklių suspaudimui, spyruoklės apviją reikia patikimai sugriebti, spaudžiant spyruoklę iš dviejų skirtingų pusių.
- Stebėkite, kad spyruoklės padėtis laikiklyje būtų teisinga.
- Įsitinkite, kad spyruoklės standžiai įėjo į tvirtinimo rankenas.

39

Suspauskite spyruoklę.



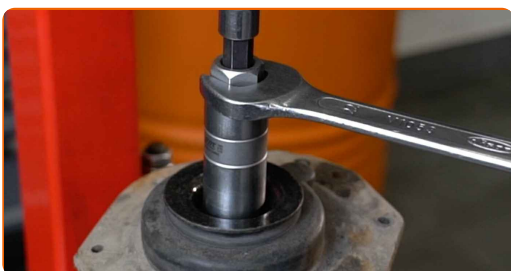
40

Išvalykite amortizatoriaus statramsčio stūmoklį. Naudokite vielinį šepetį. Naudokite purškalą WD-40.



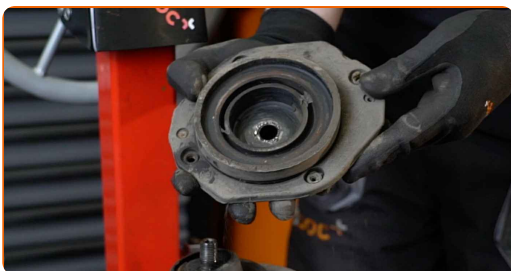
41

Atsukite amortizatoriaus statramsčio koto veržlę. Naudokite 22 mm galvutę amortizatoriui. Naudokite HEX Nr. H6. Naudokite terkšlinį raktą.



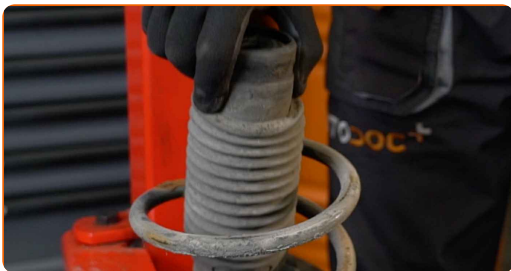
42

Nuimkite viršutinę statramsčio atramą.



43

Nuimkite amortizatoriaus gaubtą ir demferį.



AUTODOC rekomenduoja:

- Keitimas: pakabos statramstis – PEUGEOT 306 Cabriolet. Įdėmiai apžiūrėkite amortizatoriaus atramą, apsauginį gaubtą ir dempferį. Pakeiskite, jeigu to reikia.

44 Atlaisvinkite spyruoklės fiksavimą.

45 Nuimkite spyruoklę.



46 Išimkite senąjį amortizatorių iš hidraulinio spyruoklės suspaudėjo.



47 Sumontuokite naują amortizatorių į hidraulinį spyruoklės suspaudėją.



AUTODOC rekomenduoja:

- Prieš montuodami naują amortizatorių, būtina 3-5 kartus prastumkite jį rankiniu būdu.

48 Sumontuokite apsauginį gaubtą ir įdėklą ant naujo amortizatoriaus.



49 Uždėkite spyruoklę ant amortizatoriaus.



50 Suspauskite spyruoklę.



51 Sumontuokite viršutinę atramą ir atramos guolį.



52 Priveržkite amortizatoriaus statramsčio strypo veržlę. Naudokite 22 mm galvutę amortizatoriui. Naudokite HEX Nr. H6. Naudokite dinamometrinių raktą. Priveržimo jėga 50 Nm.



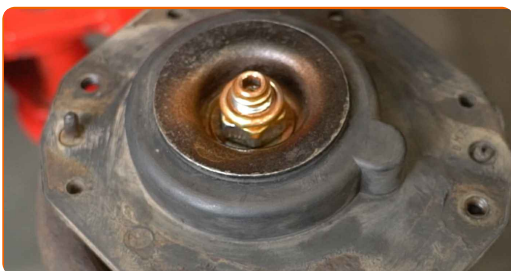
AUTODOC rekomenduoja:

- Stebėkite, kad spyruoklė būtų teisingoje padėtyje. Neleiskite jai persikreipti.

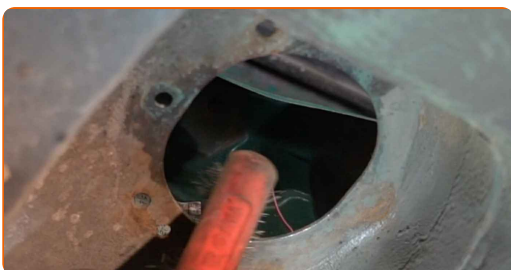
53 Atspauskite spyruoklę.



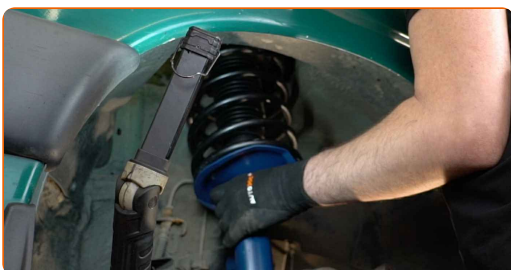
54 Apdorokite amortizatoriaus statramsčio strypą. Naudokite varinį tepalą.



55 Išvalykite amortizatoriaus statramsčio montavimo vietas. Naudokite vielinį šepetį. Naudokite purškalą WD-40.



56 Įdėkite amortizatoriaus statramstį į rato arką.



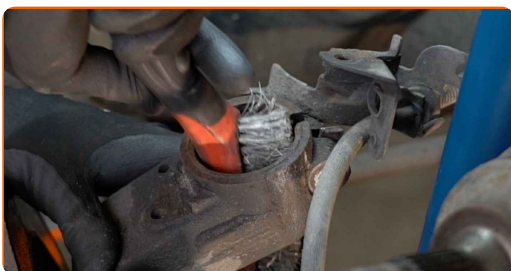
57 Pritvirtinkite viršutinius amortizatoriaus statramsčio tvirtinimus. Neveržkite jo.

AUTODOC rekomenduoja:

- PEUGEOT 306 Cabriolet - Siekiant išvengti sužeidimų, laikykite amortizatoriaus statramstį, kai prisukinėjate tvirtinimo varžtus.

58

Išvalykite tvirtinimą, jungiantį pakabos statramstį prie pasukamojo kakliuko. Naudokite vielinį šepetį. Naudokite purškalą WD-40.



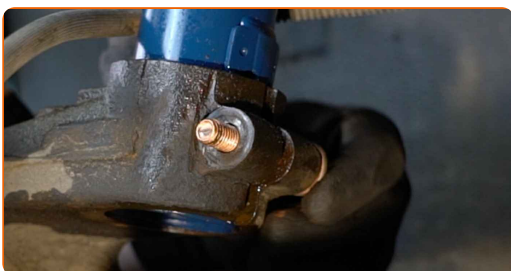
59

Pritvirtinkite amortizatoriaus statramstį prie pasukamojo statramsčio.



60

Įdėkite tvirtinimo varžtą.



- 61** Prisukite elementus, tvirtinančius amortizatoriaus statramstį prie pasukamojo kakliuko. Naudokite kombinuotą veržliaraktį Nr. 16. Naudokite torcinę galvutę Nr. 16. Naudokite terkšlinį raktą.



- 62** Išimkite atramą iš po pasukamojo statramsčio.

AUTODOC rekomenduoja:

- Hidraulinį pakelėją nuleiskite tolygiai, be staigių judesių, kad išvengtumėte mazgų ir mechanizmų pažeidimų.

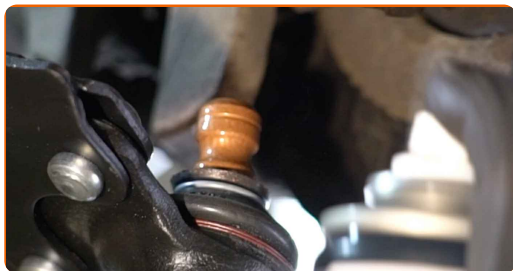
- 63** Išvalykite pavaros veleno šarnyro guolio kreipiančiąsias. Naudokite vielinį šepetį. Naudokite purškalą WD-40.



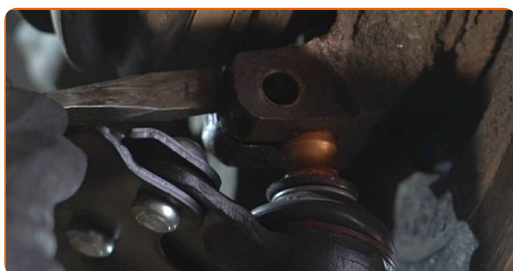
- 64** Sumontuokite pasukamąjį kakliuką ant varančiojo veleno.



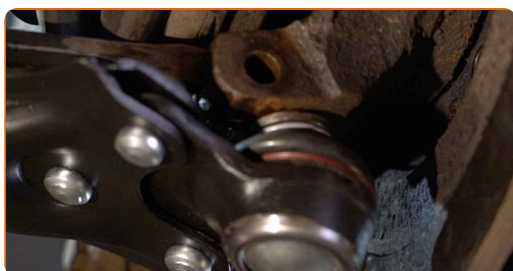
65 Apdorokite šarnyro tvirtinimą. Naudokite varinį tepalą.



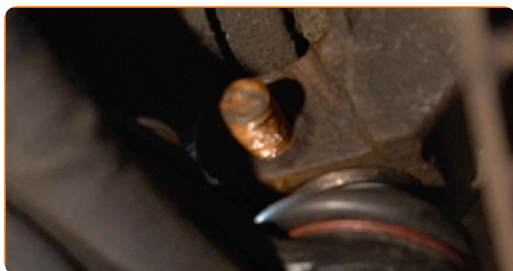
66 Atspauskite pakabos svirties šarnyro tvirtinimą prie pasukamojo kakliuko. Naudokite plokščią kaltą. Naudokite plaktuką.



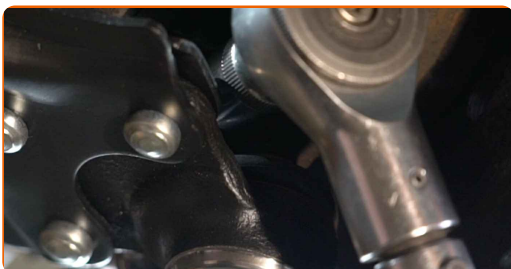
67 Prijunkite atramos traukę prie pasukamojo statramsčio.



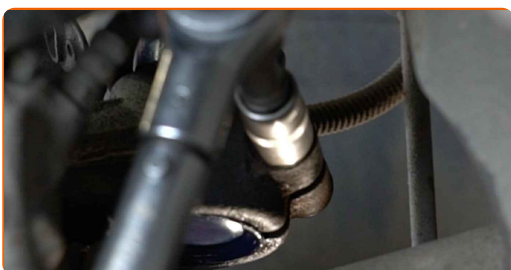
68 Įdėkite tvirtinimo varžtą.



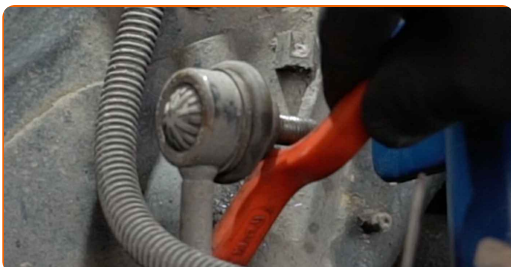
- 69** Priveržkite tvirtinimą, jungiantį šarnyrą prie pasukamojo kakliuko. Naudokite kombinuotą veržliaraktį Nr. 16. Naudokite torcinę galvutę Nr. 16. Naudokite dinamometrinį raktą. Priveržimo jėga 40 Nm.



- 70** Priveržkite apatinį amortizatoriaus statramsčio tvirtinimą. Naudokite kombinuotą veržliaraktį Nr. 16. Naudokite torcinę galvutę Nr. 16. Naudokite dinamometrinį raktą. Priveržimo jėga 55 Nm.



- 71** Išvalykite stabilizatoriaus traukės tvirtinimą. Naudokite vielinį šepetį. Naudokite purškalą WD-40.

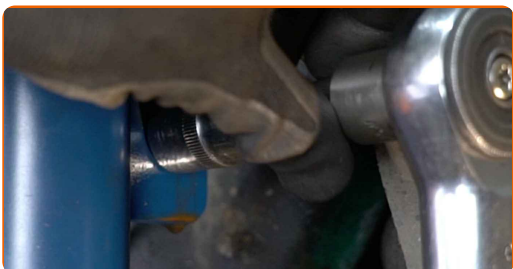


- 72** Sumontuokite skersinę stabilizatoriaus traukę.



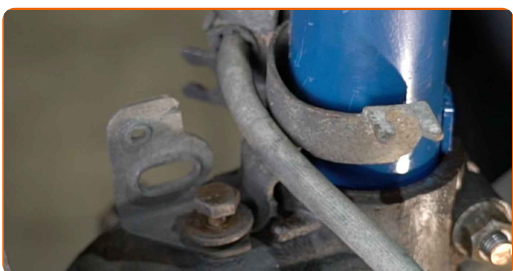
73

Priveržkite stabilizatoriaus traukės tvirtinimą prie amortizatoriaus statramsčio. Naudokite kombinuotą veržliaraktį Nr. 17. Naudokite dinamometrinį raktą. Priveržimo jėga 40 Nm.



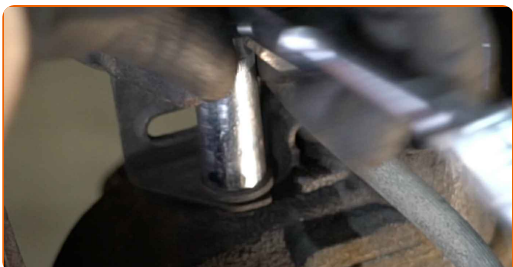
74

Sumontuokite stabdžių žarnelės apkabą.



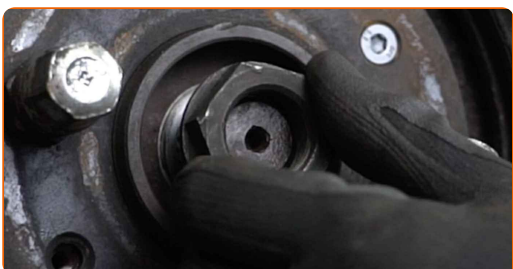
75

Priveržkite tvirtinimą, jungiantį stabdžių žarnelės apkabą prie pakabos statramsčio. Naudokite torcinę galvutę Nr. 13.



76

Įdėkite tvirtinimo veržlę.



77 Įsukite varančiojo veleno veržlę.



78 Priveržkite pavaros veleno veržlę. Naudokite torcinę galvutę Nr. 36. Naudokite dinamometrinį raktą. Priveržimo jėga 320 Nm.



79 Prisukite kardaninio veleno tvirtinimo elementą. Naudokite plokščią kaltą. Naudokite plaktuką.



80 Apdorokite šarnyro tvirtinimą. Apdorokite tvirtinimą, jungiantį pakabos statramstį prie pasukamojo kakliuko. Apdorokite tvirtinimą, jungiantį stabilizatoriaus traukę prie pakabos statramsčio. Naudokite varinį tepalą.



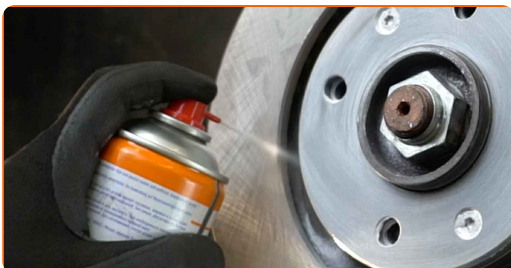
81 Išvalykite ratlankio montavimo vietą. Naudokite vielinį šepetį.



82 Apdorokite stabdžių disko paviršių, kuris liečiasi su ratlankiu. Naudokite keraminį tepalą.



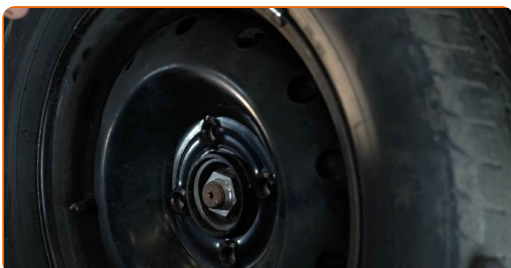
83 Išvalykite stabdžių disko paviršių. Naudokite stabdžių sistemos valiklį.



AUTODOC rekomenduoja:

- Keitimas: pakabos statramstis – PEUGEOT 306 Cabriolet. Panaudoję purškala, palaukite kelias minutes.

84 Uždėkite ratą.



AUTODOC rekomenduoja:

- Įspėjimas! Siekiant išvengti sužeidimų, laikykite ratą, kai prisukinėjate tvirtinimo varžtus automobilyje PEUGEOT 306 Cabriolet.

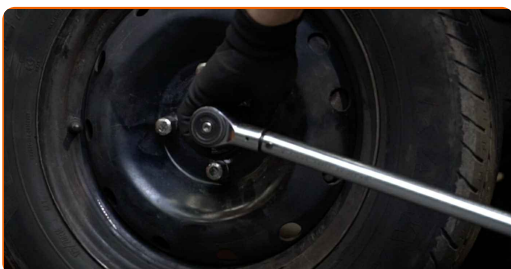
85

Priveržkite rato tvirtinimo varžtus. Naudokite specialią galvutę ratų varžtams Nr. 19



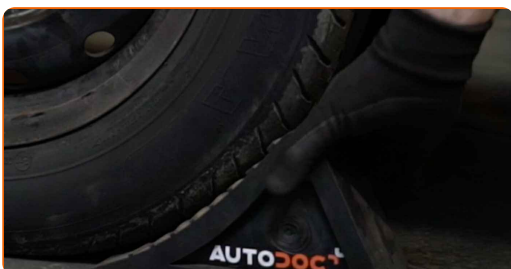
86

Nuleiskite automobilį ir, kryžmine tvarka, priveržkite ratų tvirtinimo varžtus. Naudokite specialią galvutę ratų varžtams Nr. 19 Naudokite dinamometrinį raktą. Priveržimo jėga 90 Nm.



87

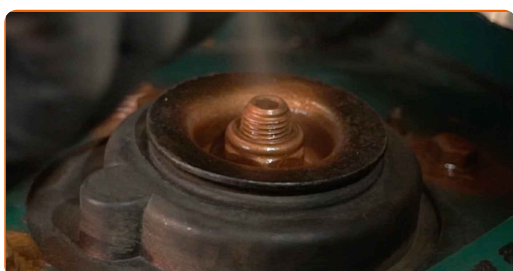
Išimkite kėlimo įrenginius ir pleištus po ratais.



- 88** Priveržkite viršutinį pakabos statramsčio tvirtinimą. Naudokite torcinę galvutę Nr. 13. Naudokite dinamometrinį raktą. Priveržimo jėga 45 Nm.



- 89** Apdorokite amortizatoriaus statramsčio tvirtinimus. Naudokite varinį tepalą.



- 90** Nuimkite apsauginį dėklą.

- 91** Uždarykite variklio dangtį.

GERAI PADIRBĖTA! 

ŽIŪRĖTI DAUGIAU PAMOKŲ

AUTODOC – KOKYBIŠKOS IR PRIEINAMOS AUTODALYS INTERNETU

MOBILIOJI PROGRAMĖLĖ AUTODOC: NAUDINGA IR PATOGU



+ AUTODOC

GET IT ON
Google Play

Download on the
App Store

Download

PLATUS AUTODALIŲ PASIRINKIMAS JŪSŲ AUTOMOBILIUI

AMORTIZATORIŲ: PLATUS ASORTIMENTAS

i PASTABA APIE ATSAKOMYBĘ:

Dokumentuose pateikiami tik patarimai ir rekomendacijos, kurios gali būti jums naudingos atliekant remonto ir keitimo darbus. Įmonė „AUTODOC“ nėra atsakinga už remonto proceso metu patirtus nuostolius, traumas ir žalą turtui dėl neteisingo pateiktos informacijos naudojimo ir interpretavimo.

„AUTODOC“ nėra atsakingi už bet kokias galimas klaidas ir netikslumus šioje instrukcijoje. Pateikiama medžiaga yra skirta informaciniams tikslams ir negali pakeisti specialistų konsultacijos.

„AUTODOC“ nėra atsakingi už netinkamą ir traumas galintį sukelti remontinės įrangos, įrankių ir transporto priemonių dalių naudojimą. „AUTODOC“ primygtinai rekomenduoja būti atsargiems ir laikytis saugumo taisyklių atliekant bet kokius remonto ar keitimo darbus. Atsiminkite: žemos kokybės transporto priemonių dalių naudojimas negarantuoja reikiamo saugumo lygio kelyje.

© Copyright 2022 – visas turinys, ypač tekstai, nuotraukos ir grafika, yra apsaugoti autorių teisių. Visos teisės, įskaitant kopijavimą, redagavimą ir vertimą, priklauso „AUTODOC GmbH“.